



Service
de l'Information
Aéronautique

D S N A



Liberté • Égalité • Fraternité
RÉPUBLIQUE FRANÇAISE

e-mail : sia.qualite@aviation-civile.gouv.fr
Internet : www.sia.aviation-civile.gouv.fr

SUP AIP AIRAC PAC-P 004/20

Date AIRAC : 08 OCT
Date de publication : 27 AUG

Objet : **Modification AIP PAC-P AD 2 Takaroa NTKR - Ajout : carte d'aérodrome "AD 2 NTKR ADC 01" et procédures RNP piste 07/25 - Modification : fiche aérodrome (AD 2 NTKR) et carte "AD 2 NTKR VAC 01"**

En vigueur : **Du 08 octobre au 30 décembre 2020**

Les informations permanentes ci-après concernant l'AD Takaroa (NTKR) entrent en vigueur le 08 octobre 2020.

Ces informations seront reprises dans l'AIP PAC-P au cycle 14/20 en vigueur le 31 décembre 2020.

PAGE INTENTIONNELLEMENT BLANCHE

Horaires sauf indication contraire / Timetables unless otherwise specified
 AIP France : UTC HIV ; HOR ETE : - 1HR / UTC WIN ; SKED SUM : - 1HR
 AIP CAR SAM NAM, AIP PAC-P, AIP PAC-N, AIP RUN: UTC

AD 2 NTKR.1

Indicateur d'emplacement - nom de l'aérodrome *Aerodrome location indicator - name*

NTKR – TAKAROA

AD 2 NTKR.2

Données géographiques et administratives de l'aérodrome *Aerodrome geographical and administrative data*

1	Position GEO ARP <i>Situation de l'ARP / ARP location</i>	14°27'22"S 145°01'35"W Intersection RWY et TWY
2	Direction, distance de la ville <i>Direction, distance from city</i>	2,5 km NE village
3	Altitude de référence / <i>Reference elevation</i>	19 ft
	Température de référence / <i>Reference temperature</i>	30.1°C
4	Ondulation du géoïde / <i>Geoid undulation</i>	-8 ft
5	Déclinaison magnétique / <i>Magnetic variation</i>	12° E
	Année (variation annuelle) / <i>Year (annual change)</i>	2020
6	Gestionnaire de l'AD / <i>AD administration</i>	DAC POLYNESIE FRANCAISE
	Adresse / <i>Address</i>	BP 1408 - 98713 Papeete Tahiti
	Telephone	(689) 40 543 794
	FAX	(689) 40 543 792
	TELEX	
	AFS	
7	Type de trafic / <i>Type of traffic</i>	IFR, VFR
8	Observations / <i>Remarks</i>	

AD 2 NTKR.3

Horaires *Operational hours*

1	Gestionnaire de l'AD / <i>AD administration</i>	
2	Douanes et police / <i>Customs and immigration</i>	
3	Services de santé / <i>Health and sanitary</i>	
4	BIA, BRIA / <i>AIS briefing office</i>	TAHITI-FAA'A – H24
5	BDP / ARO	
6	Bureau MET / <i>MET briefing office</i>	
7	ATS	
8	Avitaillement / <i>Fueling</i>	
9	Services de manutention / <i>Handling</i>	
10	Sûreté / <i>Safety</i>	
11	Dégivrage / <i>De-icing</i>	
12	Observations / <i>Remarks</i>	

AD 2 NTKR.4

Services d'escale et d'assistance *Handling services and facilities*

1	Moyens de manutention de fret <i>Cargo handling facilities</i>	
2	Types de carburants et lubrifiants <i>Fuel and oil types</i>	TR0 (Air Tahiti).
3	Moyens et capacités d'avitaillement <i>Fueling facilities and capacities</i>	
4	Moyens de dégivrage / <i>De-icing facilities</i>	
5	Hangar pour aéronefs de passage <i>Hangar space for visiting aircraft</i>	
6	Réparations pour aéronefs de passage <i>Repair facilities for visiting aircraft</i>	
7	Observations / <i>Remarks</i>	

AD 2 NTKR.5

Services aux passagers *Passenger facilities*

1	Hôtels	
2	Restaurants	
3	Moyens de transport / <i>Transportation facilities</i>	
4	Services médicaux / <i>Medical facilities</i>	
5	Services bancaires et postaux <i>Bank and Post Office</i>	
6	Office de tourisme / <i>Tourist office</i>	
7	Observations / <i>Remarks</i>	

AD 2 NTKR.6 Services de sauvetage et de lutte contre l'incendie *Rescue and fire fighting services*

1	Niveau RFFS de l'AD <i>AD level for fire fighting</i>	3	
2	Moyens de sauvetage / <i>Rescue equipment</i>	Moyens nautiques de secours disponibles (capacité de 60 places). Extincteur de 50 kg de poudre en façade d'aérogare, côté PKG ACFT.	Sea rescue equipment available (60 seats capacity). Fire extinguisher 50 kg of powder in front of the Terminal, PKG ACFT side.
3	Moyens d'enlèvement des aéronefs accidentés <i>Capability for removal of disabled aircraft</i>		
4	Observations / <i>Remarks</i>		

AD 2 NTKR.7 Disponibilité saisonnière, déneigement *Seasonal availability, clearing*

1	Type d'équipements / <i>Type of clearing equipment</i>	
2	Priorités de dégagement / <i>Clearance priority</i>	
3	Observations / <i>Remarks</i>	

AD 2 NTKR.8 Aires de trafic, TWY et emplacements de vérification *Aprons, TWY and check locations*

1	Revêtement de l'aire de trafic / <i>Apron surface</i>	
	Résistance de l'aire de trafic / <i>Apron strength</i>	
2	Largeur TWY / <i>TWY width</i>	
	Revêtement des TWY / <i>TWY surface</i>	
	Résistance des TWY / <i>TWY strength</i>	
3	Emplacement des ACL / <i>ACL location</i>	
	Altitude des ACL / <i>ACL elevation</i>	
4	Points de vérification VOR / <i>VOR checkpoints</i>	
5	Points de vérification INS / <i>INS checkpoints</i>	
6	Observations / <i>Remarks</i>	

AD 2 NTKR.9 Guidage et contrôle des mouvements à la surface, balisage / *Surface movement guidance and control system, marking*

1	ID postes de stationnement <i>Aircraft stands ID signs</i>		
	Lignes de guidage TWY / <i>TWY guide lines</i>		
	Systèmes de guidage pour l'accostage des aéronefs <i>Visual docking/parking guidance system</i>		
2	Marquage RWY et TWY / <i>RWY and TWY marking</i>		
	Balisage RWY et TWY / <i>RWY and TWY lighting</i>	Voir/see AD 2 NTKR.14/15	
3	Barres d'arrêt / <i>Stop bars</i>		
4	Observations / <i>Remarks</i>	Ligne de sécurité de l'aire de trafic confondue avec la marque de point d'attente. Présence d'un panneau d'identification de piste 07-25	Apron security line combined with holding point mark. RWY 07-25 identification sign

AD 2 NTKR.10 Obstacles aux abords de l'aérodrome *Aerodrome obstacles*

Voir carte d'aérodrome OACI et cartes d'obstacles / <i>See aerodrome ICAO chart and obstacle charts</i>

AD 2 NTKR.11 Renseignements météorologiques *Meteorological information*

1	Centre MET associé / <i>Associated MET Office</i>	TAHITI FAA'A
2	Horaires de service / <i>Hours of service</i>	voir/see AD 2 NTKR .3
	Centre MET hors HOR / <i>MET Office outside HOR</i>	
3	Centre MET responsable des TAF <i>Office in charge of TAF</i>	
	Période de validité / <i>Validity period</i>	
4	Type de prévision d'atterrissage <i>Type of landing forecast</i>	
	Périodicité / <i>Interval of issuance</i>	
5	Briefing, <i>consultation</i>	
6	Documentation de vol / <i>Flight documentation</i>	
	Langue utilisée / <i>Language used</i>	
7	Cartes, autres informations <i>Charts, other information</i>	
8	Équipement complémentaire <i>Supplementary equipment</i>	
9	Organismes ATS desservis / <i>ATS units served</i>	
10	Informations complémentaires <i>Additional information</i>	TEL : (689) 40 80 33 35

AD 2 NTKR.12

Caractéristiques physiques des pistes *Runway physical characteristics*

RWY ID	Orientation Geo (MAG)	Dimensions RWY	PCN	Surface	Position GEO THR (DTHR)	ALT	SWY CWY	Bande Strip

AD 2 NTKR.13

Distances déclarées *Declared distances*

RWY ID	TORA	TODA	ASDA	LDA	Observations Remarks

AD 2 NTKR.14

Balises d'approche et de piste *Approach and runway lighting*

RWY ID	APCH	THR Couleur Colour	PAPI/VASIS	MEHT	TDZ Longueur Length	Balise axial <i>Centerline LGT</i>			
						Longueur Length	Espacement Spacing	Couleur Colour	Intensité Intensity

RWY ID	Balise latéral <i>Edge lighting</i>				Extrémité RWY end	SWY	
	Longueur Length	Espacement Spacing	Couleur Colour	Intensité Intensity		Longueur Length	Couleur Colour

AD 2 NTKR.15

Autres balisages, système d'alimentation de secours *Other lighting, secondary power supply*

1	ABN IBN	
2	Té d'atterrissage / <i>LDI</i> Anémomètre / <i>Anemometer</i>	
3	Balise axial TWY / <i>TWY centerline lighting</i> Balise latéral TWY / <i>TWY edge lighting</i>	
4	Alimentation de secours / <i>Secondary power unit</i> Temps de commutation / <i>Switch-over time</i>	
5	Observations / <i>Remarks</i>	

AD 2 NTKR.20

Règlements de circulation locaux *Local traffic regulations*

Demi-tour interdit en dehors des raquettes d'extrémité de piste. Bande aménagée : 80 m. Largeur de bande dégagée : 80 m	<i>Half turn prohibited except on turn-around areas at end of RWY. Prepared strip : 80 m RWY shoulder width : 80 m</i>
---	--

AD 2 NTKR.21

Procédures antibruit *Noise abatement procedures*

--	--

AD 2 NTKR.22

Procédures de vol *Flight procedures*

--	--

AD 2 NTKR.23

Renseignements supplémentaires *Additional information*

AD réservé aux ACFT munis de radio.
AD utilisable HJ seulement.
Présence de fissures sur la piste et les bretelles, sans départs de matériaux.
Obstacles : L'attention des équipages est attirée sur la présence d'obstacles dans les trouées d'envol :
QFU 074° : Présence d'une route dont le tracé varie de 41m au sud de l'axe de piste à 1451m du seuil 07, à 58m au nord de l'axe de piste à 1619m du seuil 07, et d'altitude gabarit de 20ft.
Présence d'arbres de 61 ft côté océan en extrémité de CWY dans le QFU 074°.

QFU 254 :

Deux groupes d'arbres percent la VSS de part et d'autre de l'axe final :
- 1er groupe d'altitude maximale 76 ft, situé au plus près à 100 m à droite de l'axe final, entre 550 m et 430 m en amont du seuil 25.
- 2e groupe (quelques arbres) d'altitude maximale 71 ft, situé au plus près à 65 m à gauche de l'axe final, en bord de lagon, entre 380 m et 290 m en amont du seuil 25.

Dégagements latéraux de la piste et des prolongements dégagés :

- présence d'arbres de 66 ft de haut situés à 100 m de l'axe de piste côté lagon.
- Bassin de rétention d'eau de 20m de large et de 80m de long, hauteur 6 ft (1,90 m) situé entre 40m et 60m de l'axe de piste, à 340m du seuil 07 côté océan.

AD reserved for radio-equipped ACFT.
Daytime usable AD.
Presence of cracks on the RWY and TWY without material removals.
Obstructions: Air crews' attention is drawn towards obstacles in take-off funnels:
QFU 074°: Presence of a road of 20ft gauge altitude, of which the alignment varies from 41m south of the RWY axis at 1451m from THR 07, to 58m north of the RWY axis at 1619 m from THR 07.
Presence of trees 61 ft on ocean side at the end of CWY QFU 074°.

QFU 254:

Two groups of trees penetrate VSS on either side of the final axis:
- 1st group of maximum altitude 76 ft, located closest 100 m to the right of the final axis, between 550 m and 430 m upstream of THR 25.
- 2nd group (a few trees) of maximum altitude 71 ft, located closest 65 m to the left of the final axis, by the lagoon, between 380 m and 290 m upstream of THR 25.

RWY shoulders and clearways:

- presence of trees 66 ft in height located at 100 m of RWY centre line on lagoon side.
- Water retention basin 20m wide and 80m long, 6 ft high (1.90 m) located between 40m and 60m from the runway centreline, 340m from threshold 07 on the ocean side.

AD 2 NTKR.24

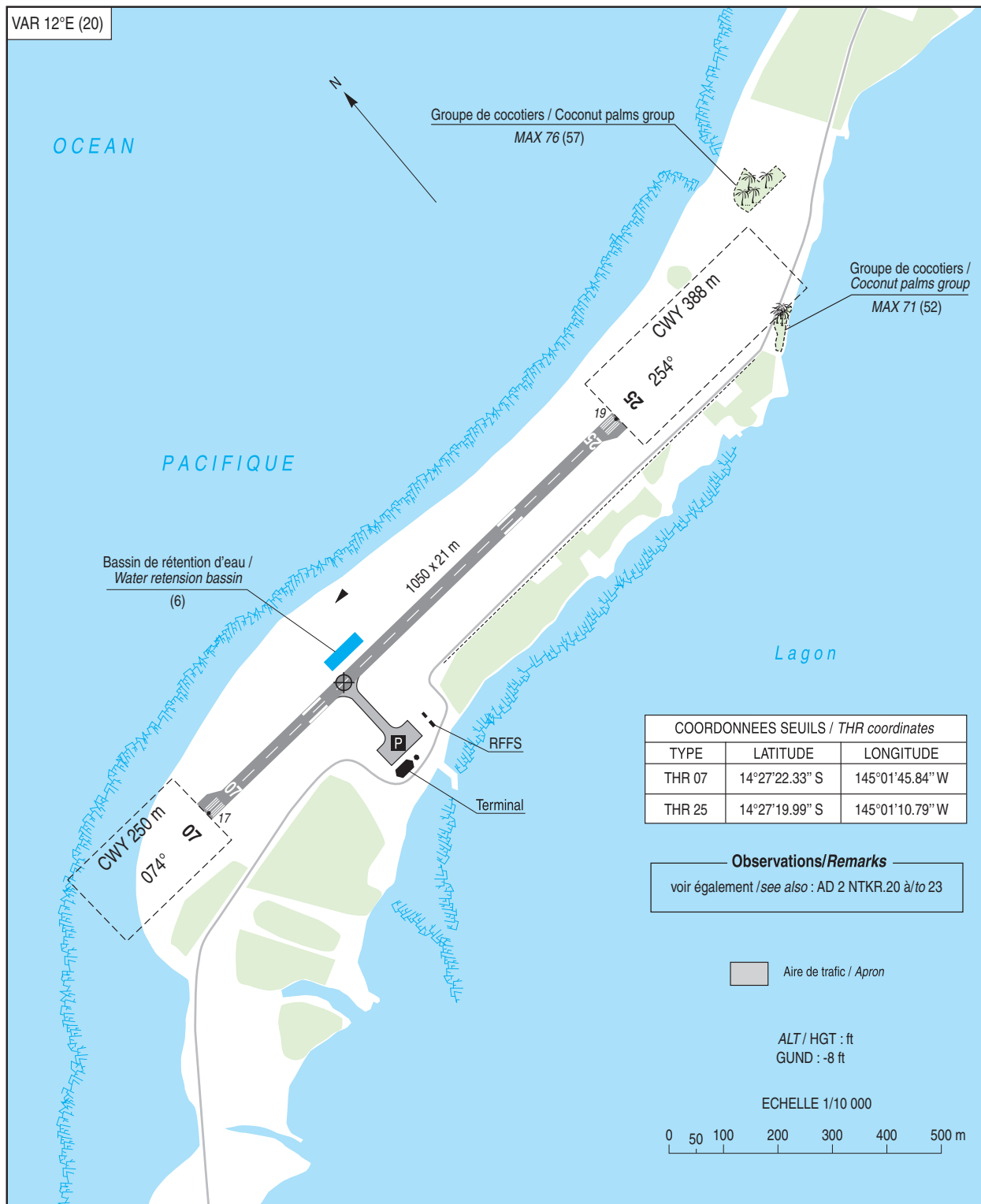
Cartes relatives à l'aérodrome *Charts related to the aerodrome*

- AD 2 NTKR ADC 01
- AD 2 NTKR DATA 01
- AD 2 NTKR DATA RWY 07 RNP A CODE
- AD 2 NTKR DATA RWY 25 RNP B CODE
- AD 2 NTKR IAC RWY 07 RNP A
- AD 2 NTKR IAC RWY 25 RNP B
- AD 2 NTKR VAC 01

CARTE D'AERODROME
Aerodrome chart

ATS : voir / see AD 2 NTKR.3

TAKAROA
14 27 22 S - 145 01 35 W
ALT AD : 19 (1 hPa)



RWY	BALISAGE/Lighting		TORA	TODA	ASDA	LDA	NATURE Surface	RESIST. Strength	MINIMUM TKOF (RVR : m)			
	APCH	RWY							CAT A	CAT B	CAT C	CAT D
07	NIL	NIL	1050	1438	1050	1050	Revêtuë	18 F/A/Y/T	800	800	-	-
25	NIL	NIL	1050	1300	1050	1050	Paved		800	800	-	-

AD 2 NTKR DATA 01

POINTS / REPERES ESSENTIELS DES PROCEDURES
Waypoints / Procedures main fixes

Identification	Coordonnées <i>Coordinates</i>	RNAV	CONV	SID STAR	IAC
RW07	14°27'22.33" S 145°01'45.84" W	X			X
RW25	14°27'19.99" S 145°01'10.79" W	X			X

TAVOR	REF ENR 4.4	X			X
TUPRO	REF ENR 4.4	X			X
KAPTU	REF ENR 4.4	X			X
IDIKA	REF ENR 4.4	X			X
DADAX	REF ENR 4.4	X			X

FKR07	14°27'40.8" S 145°06'23.6" W	X			X
FKR25	14°27'01.4" S 144°56'33.4" W	X			X
KR410	14°22'48.7" S 145°06'55.5" W	X			X
KR420	14°22'08.9" S 144°56'54.8" W	X			X

AD 2 NTKR DATA RWY 07 RNP A CODE
TAKAROA PRECODING RNP A RWY 07

RNP A RWY 07												
RMK								MAG VAR 2020 12.0° E			REF NAV AID : -	
Leg sequence	Path Terminator	Waypoint Identification	Fly Over	Direction MAG (°)	Direction True (°)	Distance (NM)	Turn direction	MNM Altitude (FL or AMSL ft)	MAX Altitude (FL or AMSL ft)	MAX IAS (kt)	Vertical angle (°) / TCH (m)	NAV Spec
HLDG	-	TAVOR	-	-	-	-	-	-	-	-	-	-
INA KAPTU	IF	KAPTU	-	-	-	-	-	1500	-	-	-	RNAV 1 / RNP APCH
	TF	IDIKA	-	164	176.1	5.0	-	1500	-	-	-	RNAV 1 / RNP APCH
INA TAVOR	IF	TAVOR	-	-	-	-	-	1500	-	-	-	RNAV 1 / RNP APCH
	TF	KR410	-	299	311.1	6.9	-	-	-	-	-	RNAV 1 / RNP APCH
	TF	KAPTU	-	256	267.6	4.8	-	-	-	-	-	RNAV 1 / RNP APCH
	TF	IDIKA	-	164	176.1	5.0	L	1500	-	-	-	RNAV 1 / RNP APCH
APCH	IF	IDIKA	-	-	-	-	-	1500	-	-	-	RNP APCH
	TF	FKR07	-	074	086.1	5.0	-	1500	1500	-	-	RNP APCH
	TF	RW07	Yes	074	086.1	4.5	-	-	-	-	-3.0	RNP APCH
	CA	-	-	074	086.1	-	-	1000	-	-	-	RNP APCH
	DF	KR410	-	-	-	-	L	-	-	-	-	RNP APCH
	TF	KAPTU	-	256	267.6	4.8	-	1500	-	-	-	RNP APCH

AD 2 NTKR DATA RWY 25 RNP B CODE
TAKAROA PRECODING RNP B RWY 25

RNP B RWY 25												
RMK								MAG VAR 2020 12.0° E			REF NAVAID :-	
Leg sequence	Path Terminator	Waypoint Identification	Fly Over	Direction MAG (°)	Direction True (°)	Distance (NM)	Turn direction	MNM Altitude (FL or AMSL ft)	MAX Altitude (FL or AMSL ft)	MAX IAS (kt)	Vertical angle (°) / TCH (m)	NAV Spec
HLDG	-	TAVOR	-	-	-	-	-	-	-	-	-	-
INA TUPRO	IF	TUPRO	-	-	-	-	-	1500	-	-	-	RNAV 1 / RNP APCH
	TF	DADAX	-	164	176.0	5.0	-	1500	-	-	-	RNAV 1 / RNP APCH
INA TAVOR	IF	TAVOR	-	-	-	-	-	1500	-	-	-	RNAV 1 / RNP APCH
	TF	KR420	-	029	041.1	6.9	-	-	-	-	-	RNAV 1 / RNP APCH
	TF	TUPRO	-	072	084.5	5.0	-	-	-	-	-	RNAV 1 / RNP APCH
	TF	DADAX	-	164	176.0	5.0	R	1500	-	-	-	RNAV 1 / RNP APCH
APCH	IF	DADAX	-	-	-	-	-	1500	-	-	-	RNP APCH
	TF	FKR25	-	254	266.0	5.0	-	1500	1500	-	-	RNP APCH
	TF	RW25	Yes	254	266.1	4.5	-	-	-	-	-3.0	RNP APCH
	CA	-	-	254	266.1	-	-	1000	-	-	-	RNP APCH
	DF	KR420	-	-	-	-	R	-	-	-	-	RNP APCH
	TF	TUPRO	-	072	084.5	5.0	-	1500	-	-	-	RNP APCH

AIP SUP
PAC-P

AD 2 NTKR IAC RWY07 RNP A

APPROCHE AUX INSTRUMENTS

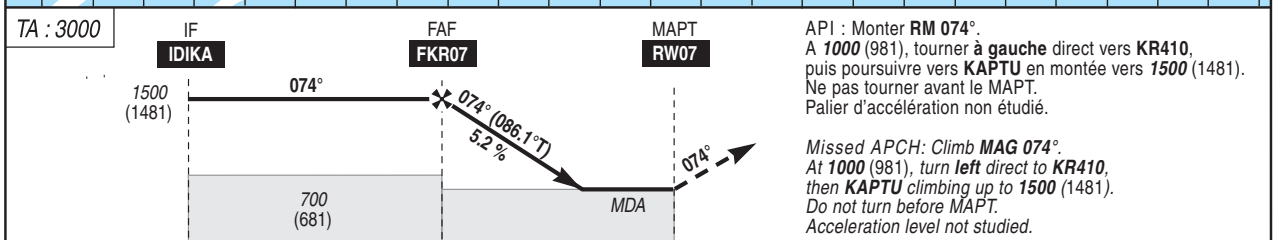
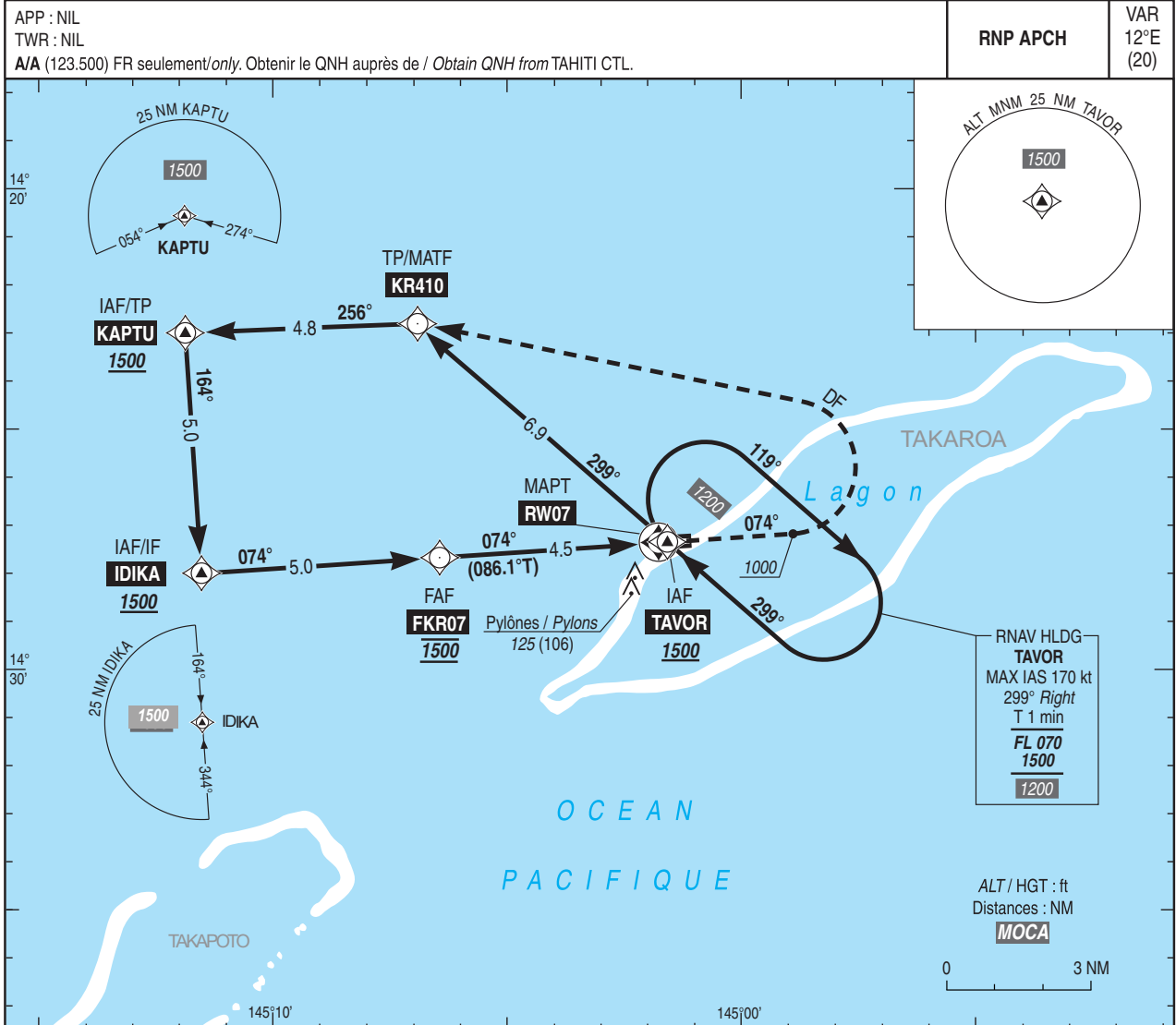
TAKAROA

Instrument approach

CAT A B

ALT AD : 19 (1 hPa), THR : 17

RNP A RWY 07



→ THR (NM) 9.5 4.5 0

MNM AD : distances verticales en pieds, VIS en mètres / vertical distances in feet, VIS in metres. REF HGT : ALT AD

CAT	MVL / Circling HJ seulement/only		DIST RW07		
	MDA (H)	VIS	NM	ALT (HGT)	
A	580 (560)	1500	4	1340 (1321)	3
B		1600	2	1020 (1001)	705 (686)

Observations/Remarks : Panne de guidage GNSS lors de l'approche / Loss of GNSS guidance during approach : voir / see AIP ENR 1.5.

FAF - RW07	4.5 NM	70 kt	85 kt	100 kt	110 kt	120 kt	130 kt
VSP (ft/min)		3 min 52	3 min 11	2 min 42	2 min 27	2 min 15	2 min 05
		370	450	530	585	635	690



© SIA

AIP SUP
PAC-P

AD 2 NTKR IAC RWY25 RNP B

APPROCHE AUX INSTRUMENTS

TAKAROA

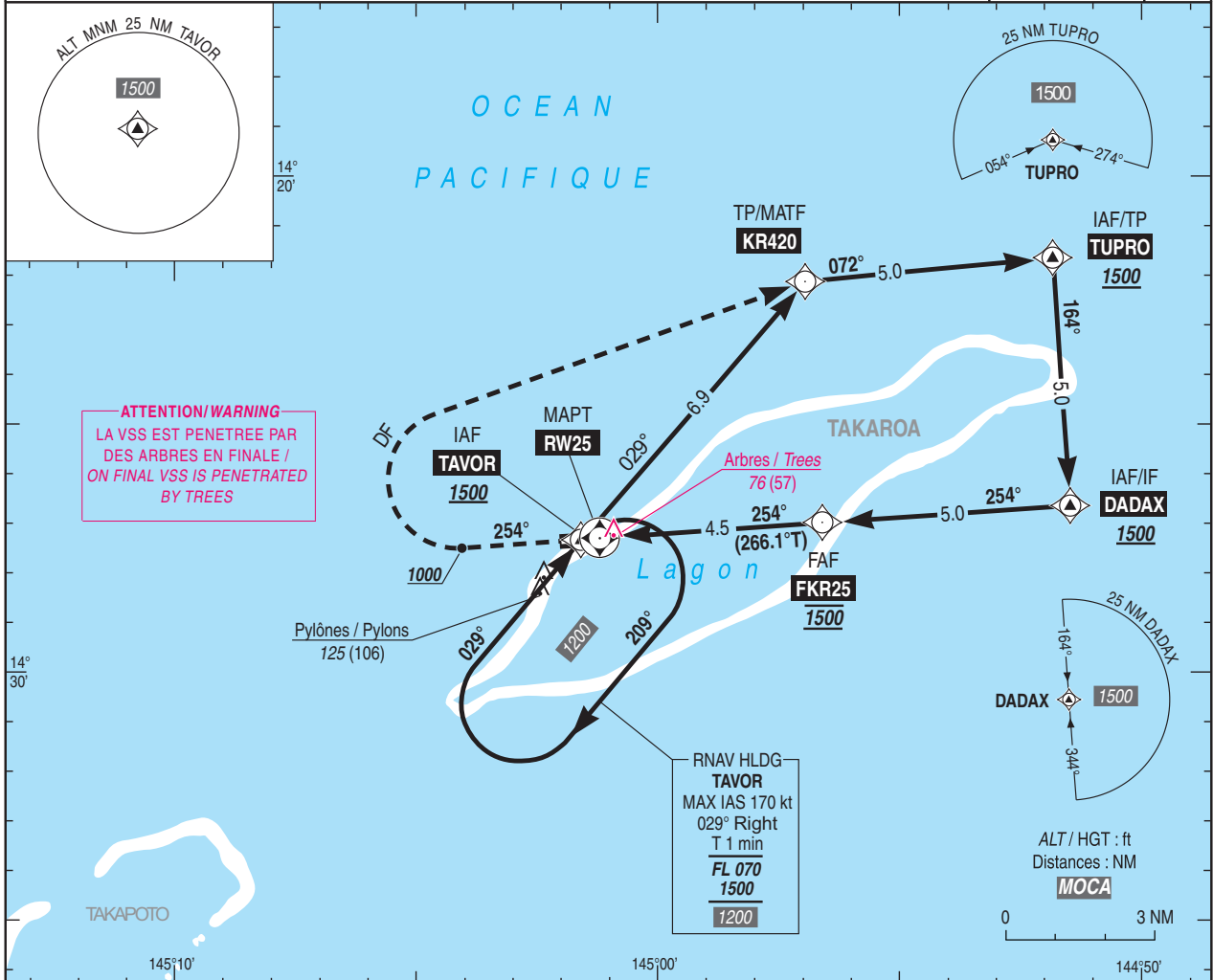
Instrument approach

CAT A B

ALT AD : 19 (1 hPa), THR : 19

RNP B RWY 25

APP : NIL TWR : NIL A/A (123.500) FR seulement/only. Obtenir le QNH auprès de / Obtain QNH from TAHITI CTL.	RNP APCH	VAR 12°E (20)
---	----------	---------------------



TA : 3000	API : Monter RM 254°. A 1000 (981) tourner à droite direct vers KR420, puis poursuivre vers TUPRO en montée vers 1500 (1481). Ne pas tourner avant le MAPT. Palier d'accélération non étudié.	MAPT RW25	FAF FKR25	IF DADAX
	Missed APCH : Climb MAG 254°. At 1000 (981), turn right direct to KR420, then TUPRO climbing up to 1500 (1481). Do not turn before MAPT. Acceleration level not studied.			
		MDA	700 (681)	THR (1481)
		0	4.5	9.5

MNM AD : distances verticales en pieds, VIS en mètres / vertical distances in feet, VIS in metres. REF HGT : ALT AD

CAT	MVL / Circling HJ seulement / only		DIST RW25			
	MDA (H)	VIS	NM	2	3	4
A	580 (560)	1500	ALT	705	1025	1340
B			(HGT)	(686)	(1004)	(1321)

Observations/Remarks : - Panne de guidage GNSS lors de l'approche / Loss of GNSS guidance during approach : voir / see AIP ENR 1.5
- Description de la VSS en AD 2 NTKR.23 / VSS description in AD 2 NTKR.23.

FAF - RW25	4.5 NM	70 kt	85 kt	100 kt	110 kt	120 kt	130 kt
VSP (ft/min)		3 min 51	3 min 10	2 min 42	2 min 27	2 min 15	2 min 05
		370	450	530	585	635	690

AIP SUP
PAC-P

AD 2 NTKR VAC 01


APPROCHE - ATERRISSAGE A VUE

Visual approach and landing

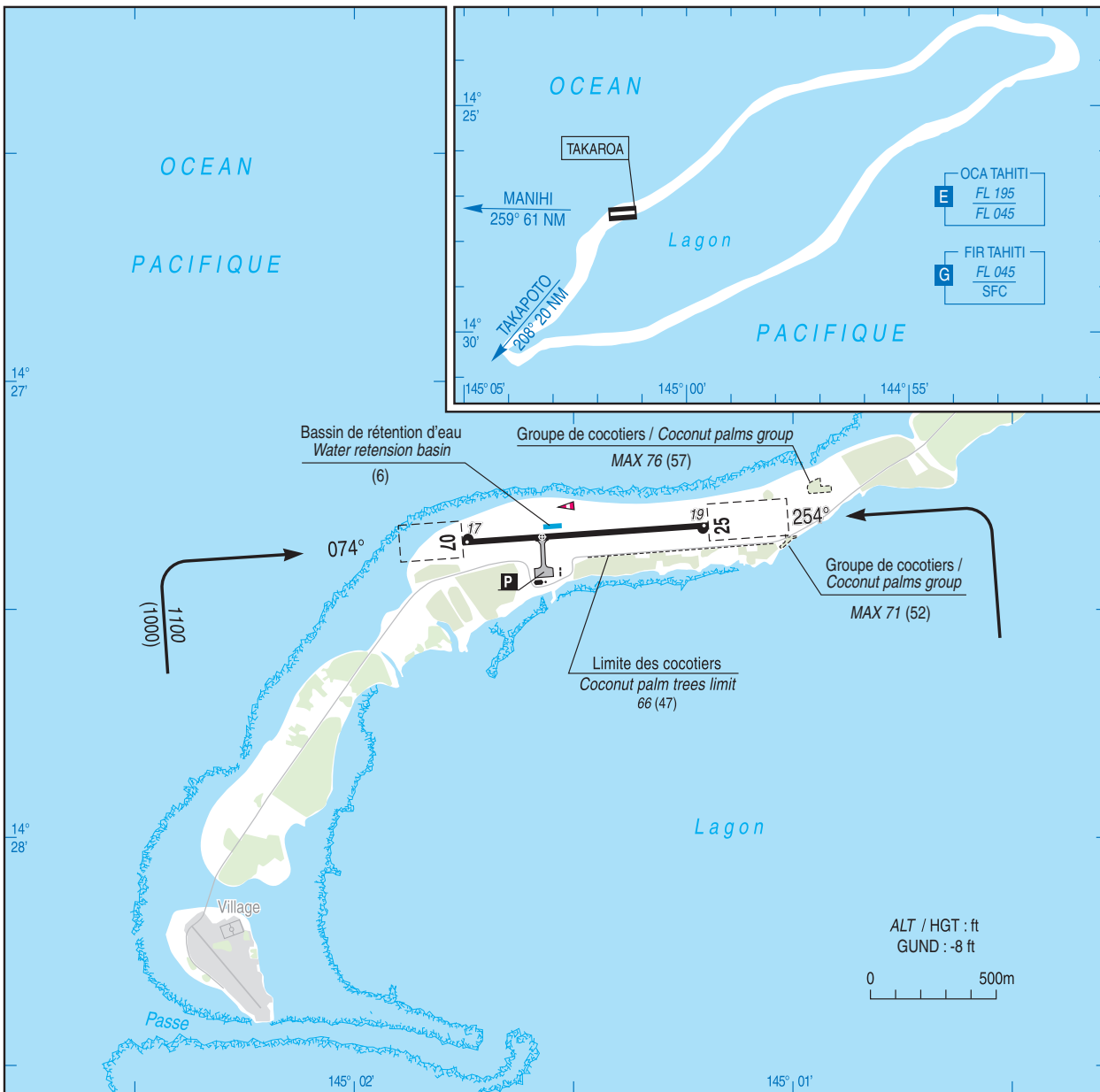
Ouvert à la CAP

Public air traffic

TAKAROA

	ALT AD : 19 ft (1 hPa)	NTKR VAR 12° E (20)
	LAT : 14 27 22 S	
	LONG : 145 01 35 W	

APP : NIL
 TWR : NIL
 A/A : 123.5 FR seulement /only.



RWY	QFU	Dimensions Dimension	Nature Surface	Résistance Strength	TODA	ASDA	LDA
07	074	1050 x 23	Revêtue	18 F/A/Y/T	1438	1050	1050
25	254		Paved		1300	1050	1050

Aides lumineuses : NIL

Lighting aids : NIL