



Service  
de l'Information  
Aéronautique

D S N A



Liberté • Égalité • Fraternité  
RÉPUBLIQUE FRANÇAISE

Tél : 05 57 92 57 97 ou 57 95  
e-mail : [sia.supaip@aviation-civile.gouv.fr](mailto:sia.supaip@aviation-civile.gouv.fr)  
Internet : [www.sia.aviation-civile.gouv.fr](http://www.sia.aviation-civile.gouv.fr)

## SUP AIP AIRAC PAC-P 002/20

Date AIRAC : 21 MAY  
Date de publication : 09 APR

Objet : Modification AIP PAC-P AD 2 Tureia NTGY : ajout carte "AD 2 NTGY ADC 01" et procédures RNP pistes  
18/36

En vigueur : Du 21 mai au 04 novembre 2020

Les nouvelles informations permanentes ci-après concernant l'AD Tureia (NTGY) entrent en vigueur le 21 mai 2020.

Ces informations seront reprises dans l'AIP PAC-P ultérieurement.

PAGE INTENTIONNELLEMENT BLANCHE

AIP  
PAC-P

AD 2 NTGY ADC 01  
21 MAI 20

**CARTE D'AERODROME**

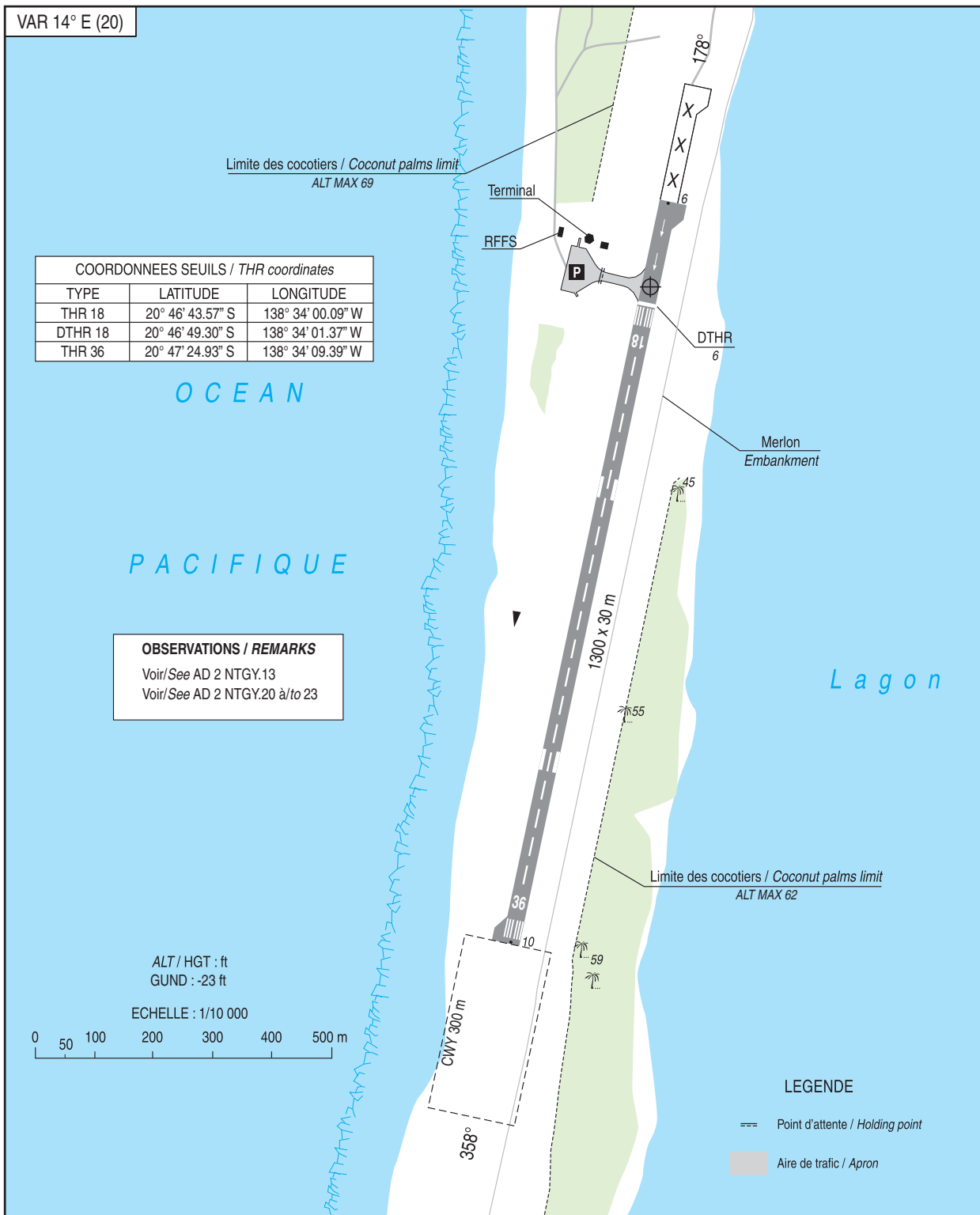
Aerodrome chart

ATS : NIL

**TUREIA**

20 46 48 S - 138 34 01 W

ALT AD : 10 (1 hPa)



RWY	BALISAGE/Lighting		TORA	TODA	ASDA	LDA	NATURE Surface	RESIST. Strength	MINIMUM TKOF (RVR : m)			
	APCH	RWY							CAT A	CAT B	CAT C	CAT D
18	NIL	NIL	1300	1600	1300	1120	Revêtu	25 F/A/X/T	800	800	-	-
36	NIL	NIL	1300	1300	1300	1300	Paved		800	800	-	-

**POINTS / REPERES ESSENTIELS DES PROCEDURES**  
**Waypoints / Procedures main fixes**

Identification	Coordonnées <i>Coordinates</i>	RNAV	CONV	SID STAR	IAC
RW18	20°46'49.30" S 138°34'01.37" W	X			X
RW36	20°47'24.93" S 138°34'09.39" W	X			X

AKOPO	REF ENR 4.3	X			X
ATOPU	REF ENR 4.3	X			X
DUMEK	REF ENR 4.3	X			X
MAGIX	REF ENR 4.3	X			X
TURVA	REF ENR 4.3	X			X

FGY18	20°42'21.9" S 138°33'01.3" W	X			X
FGY36	20°51'51.4" S 138°35'09.4" W	X			X
GY410	20°41'00.3" S 138°38'01.8" W	X			X
GY420	20°52'35.1" S 138°30'01.0" W	X			X

AIP  
PAC-P

AD 2 NTGY IAC RWY18 RNP

**APPROCHE AUX INSTRUMENTS**

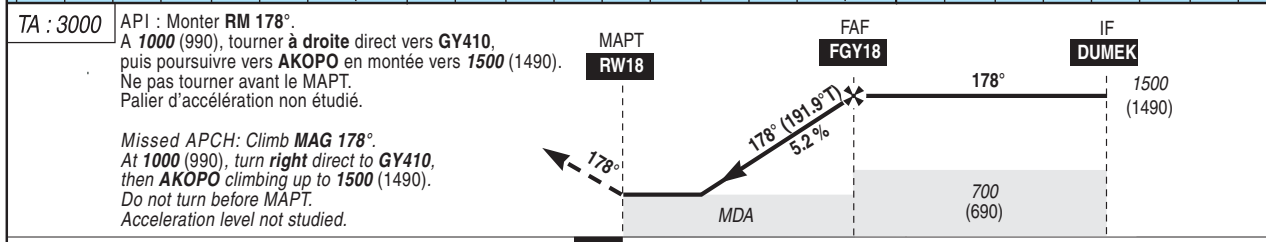
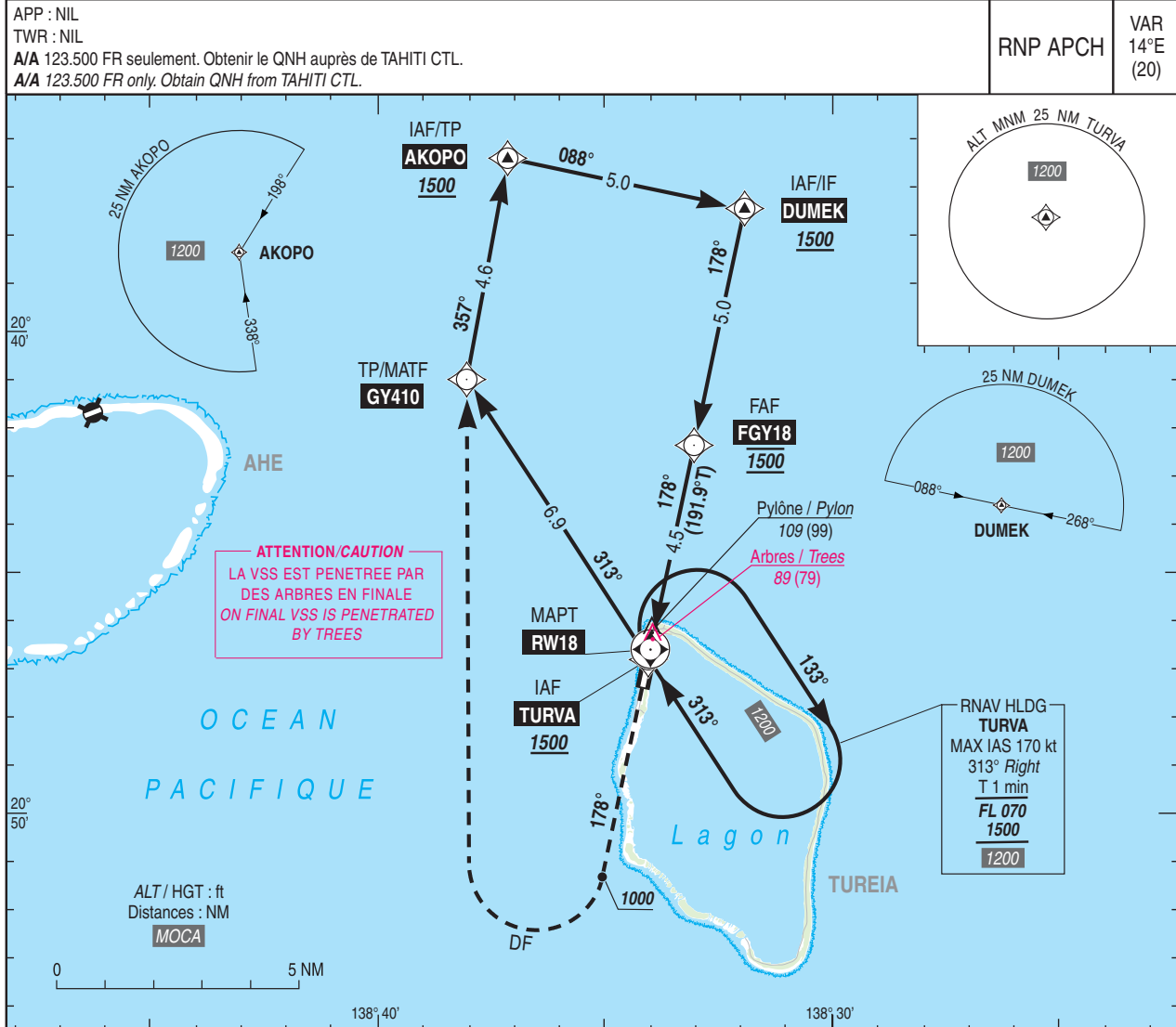
**TUREIA**

Instrument approach

CAT A B

ALT AD : 10 (1 hPa), DTHR : 6

**RNP RWY 18**



MNM AD : distances verticales en pieds, RVR et VIS en mètres. / Vertical distances in feet, RVR and VIS in metres. REF HGT : ALT AD

CAT	MVL/Circling HJ seulement/only		DIST RW18			
	MDA (H)	VIS	NM	2	3	4
A	580 (570)	1500	ALT (HGT)	690 (680)	1010 (1000)	1330 (1320)
B		1600				

Observations/Remarks : - Panne de guidage GNSS lors de l'approche / Loss of GNSS guidance during approach : voir / see ENR 1.5.

FAF - THR	4.5 NM	70 kt	85 kt	100 kt	110 kt	120 kt	130 kt
		3 min 53	3 min 12	2 min 43	2 min 29	2 min 16	2 min 06
VSP (ft/min)		370	450	530	585	635	690

AD 2 NTGY DATA RWY 18 RNP CODE

RNP RWY 18												
RMK	MAG VAR 2020 13.8°E						REF NAVAID :-					
Leg sequence	Path Terminator	Waypoint Identification	Fly Over	Direction MAG (°)	Direction True (°)	Distance (NM)	Turn direction	MMW Altitude (FL or AMSL ft)	MAX Altitude (FL or AMSL ft)	MAX IAS (kt)	Vertical angle (°) / TCH (m)	NAV Spec
HLDG	-	TURVA	-	-	-	-	-	-	-	-	-	-
INA AKOPO	IF	AKOPO	-	-	-	-	-	1500	-	-	-	RNAV 1 / RNP APCH
	TF	DUMEK	-	088	102.0	5.0	-	1500	-	-	-	RNAV 1 / RNP APCH
INA TURVA	IF	TURVA	-	-	-	-	-	1500	-	-	-	RNAV 1 / RNP APCH
	TF	GY410	-	313	326.9	6.9	-	-	-	-	-	RNAV 1 / RNP APCH
	TF	AKOPO	-	357	010.4	4.6	-	-	-	-	-	RNAV 1 / RNP APCH
	TF	DUMEK	-	088	102.0	5.0	R	1500	-	-	-	RNAV 1 / RNP APCH
APCH	IF	DUMEK	-	-	-	-	-	1500	-	-	-	RNP APCH
	TF	FGY18	-	178	191.9	5.0	-	1500	1500	-	-	RNP APCH
	TF	RW18	Yes	178	191.9	4.5	-	-	-	-	-3.0	RNP APCH
	CA	-	-	178	191.9	-	-	1000	-	-	-	RNP APCH
	DF	GY410	-	-	-	-	R	-	-	-	-	RNP APCH
	TF	AKOPO	-	357	010.4	4.6	-	1500	-	-	-	RNP APCH

**APPROCHE AUX INSTRUMENTS**

**TUREIA**

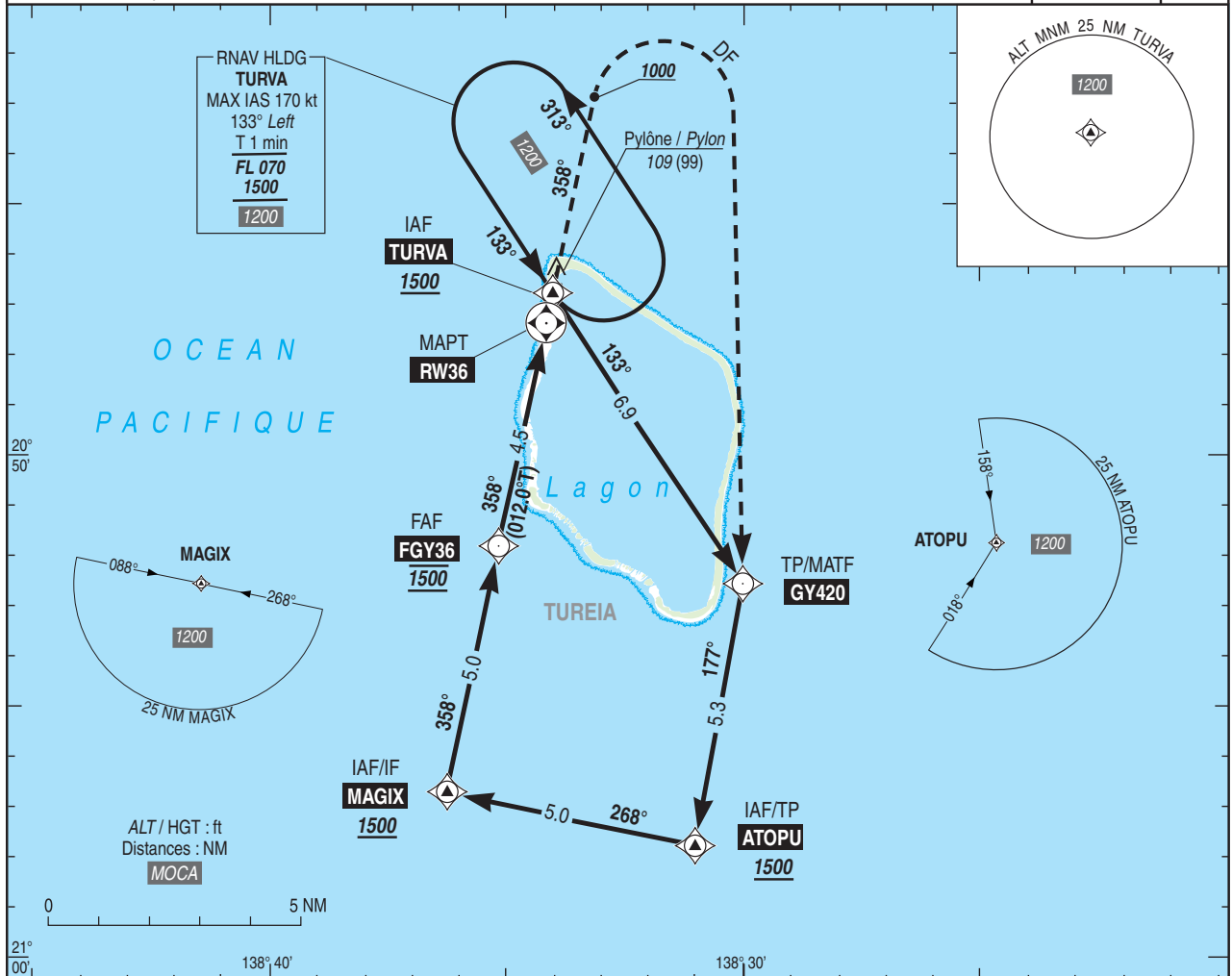
Instrument approach

CAT A B

ALT AD : 10 (1 hPa), THR : 10

**RNP RWY 36**

APP : NIL	RNP APCH	VAR 14°E (20)
TWR : NIL		
A/A 123.500 FR seulement. Obtenir le QNH auprès de TAHITI CTL.		
A/A 123.500 FR only. Obtain QNH from TAHITI CTL.		



TA : 3000	IF <b>MAGIX</b> 1500 (1490)	FAF <b>FGY36</b> 1500	MAPT <b>RW36</b>	API : Monter <b>RM 358°</b> . A <b>1000</b> (990), tourner <b>à droite</b> direct vers <b>GY420</b> , puis poursuivre vers <b>ATOPU</b> en montée vers <b>1500</b> (1490). Ne pas tourner avant le MAPT. Palier d'accélération non étudié.
				<p><b>Missed APCH : Climb MAG 358°.</b> At <b>1000</b> (990), turn <b>right</b> direct to <b>GY420</b>, then <b>ATOPU</b> climbing up to <b>1500</b> (1490). Do not turn before MAPT. Acceleration level not studied.</p>
→ THR (NM)	9.5	4.5	0	

MNM AD : distances verticales en pieds, RVR et VIS en mètres. / Vertical distances in feet, RVR and VIS in metres. REF HGT : ALT AD

CAT	MVL/Circling HJ seulement/only		DIST RW36		
	MDA (H)	VIS	NM	ALT	(HGT)
A	580 (570)	1500	4	3	2
B			1335 (1325)	1015 (1005)	700 (690)

Observations/Remarks : - Panne de guidage GNSS lors de l'approche / Loss of GNSS guidance during approach : voir / see ENR 1.5.

FAF - THR	4.5 NM	70 kt 3 min 53	85 kt 3 min 12	100 kt 2 min 43	110 kt 2 min 29	120 kt 2 min 16	130 kt 2 min 06
VSP (ft/min)		370	450	530	585	635	690

AD 2 NTGY DATA RWY 36 RNP CODE

RNP RWY 36												
RMK	MAG VAR 2020 13.8°E											REF NAVAID :-
Leg sequence	Path Terminator	Waypoint Identification	Fly Over	Direction MAG (°)	Direction True (°)	Distance (NM)	Turn direction	MNM Altitude (FL or AMSL ft)	MAX Altitude (FL or AMSL ft)	MAX IAS (kt)	Vertical angle (°) / TCH (m)	NAV Spec
HLDG	-	TURVA	-	-	-	-	-	-	-	-	-	-
INA AKOPO	IF	ATOPU	-	-	-	-	-	1500	-	-	-	RNAV 1 / RNP APCH
	TF	MAGIX	-	268	281.9	5.0	-	1500	-	-	-	RNAV 1 / RNP APCH
INA TURVA	IF	TURVA	-	-	-	-	-	1500	-	-	-	RNAV 1 / RNP APCH
	TF	GY420	-	133	146.9	6.9	-	-	-	-	-	RNAV 1 / RNP APCH
	TF	ATOPU	-	177	190.4	5.3	-	-	-	-	-	RNAV 1 / RNP APCH
	TF	MAGIX	-	268	281.9	5.0	R	1500	-	-	-	RNAV 1 / RNP APCH
	IF	MAGIX	-	-	-	-	-	1500	-	-	-	RNP APCH
APCH	TF	FGY36	-	358	012.0	5.0	-	1500	1500	-	-	RNP APCH
	TF	RW36	Yes	358	012.0	4.5	-	-	-	-	-3.0	RNP APCH
	CA	-	-	358	011.9	-	-	1000	-	-	-	RNP APCH
	DF	GY420	-	-	-	-	R	-	-	-	-	RNP APCH
	TF	ATOPU	-	177	190.4	5.3	-	1500	-	-	-	RNP APCH