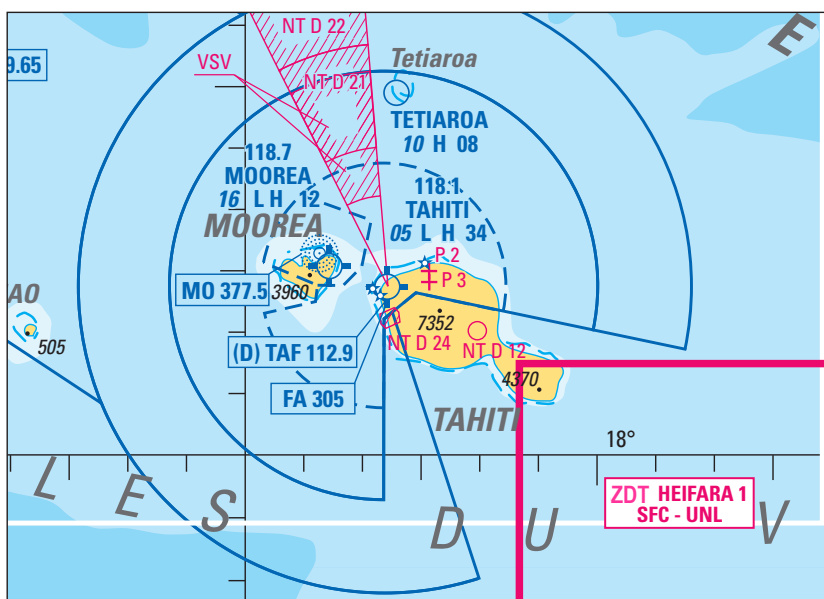
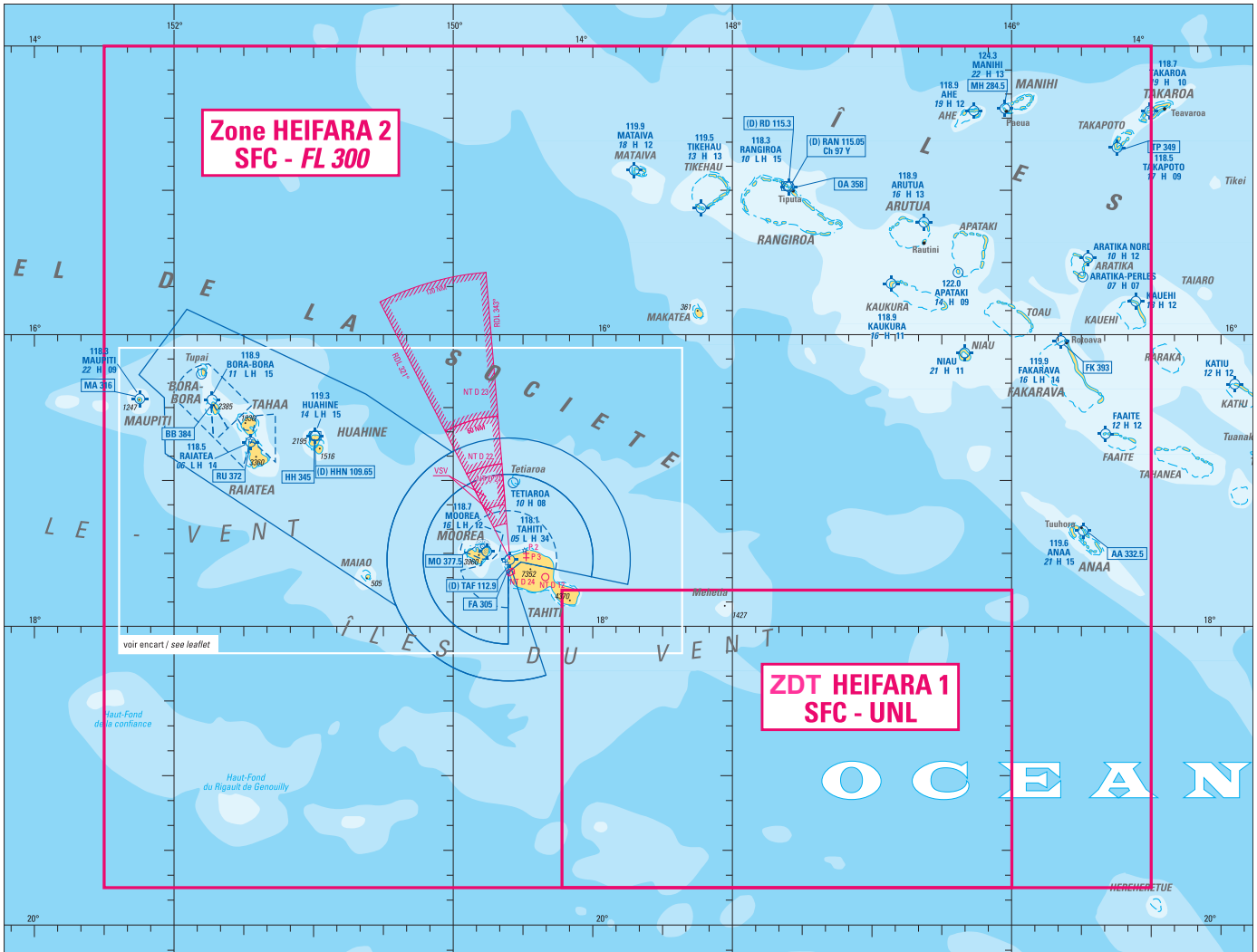


**Objet** : Création de 2 zones temporaires dont une zone dangereuse temporaire (ZDT) pour l'exercice militaire HEIFARA en FIR TAHITI NTTT

**En vigueur** : Du 21 juin au 28 juin 2021



Information aux usagers VFR : le tour de Tahiti Nui est possible sans interférence avec la ZDT HEIFARA 1. Vigilance recommandée : les chasseurs appliquent la règle voir et éviter ; ils peuvent aussi évoluer hors zone HEIFARA 1.

Extrait carte SIA « Polynésie française » au 1 / 2 500 000 édition 2019

**ACTIVITÉ**

Exercice mettant en œuvre un dispositif comprenant 3 avions de chasse de l'Armée de l'Air et de l'Espace évoluant en CAM V ou CAG VFR, nécessitant la création d'une zone dangereuse temporaire (ZDT) nommée « HEIFARA 1 » et d'une zone d'exercice « HEIFARA 2 ».  
Les chasseurs pourront être accompagnés d'autres aéronefs militaires (avion ou hélicoptère) selon les besoins de l'exercice.

**ZDT HEIFARA 1 :****LIMITES LATÉRALES ET VERTICALES****Limites latérales**

17°45' S, 149°15' W  
17°45' S, 146°00' W  
19°45' S, 146°00' W  
19°45' S, 149°15' W  
**17°45' S, 149°15' W**

**Limites verticales**

SFC / UNL

Aucun aéroport n'est inclus dans la zone HEIFARA 1

**DATES ET HEURES D'ACTIVITÉ****ZDT « HEIFARA 1 » active en Heures locales :**

Juin :  
Le 21 : 1130 LOC à 1730 LOC  
Le 22 : 0800 LOC à 1730 LOC  
Le 23 : 0800 LOC à 1730 LOC

Le 24 : 0800 LOC à 1600 LOC  
Le 25 : 0800 LOC à 1600 LOC  
Le 26 : 0800 LOC à 1600 LOC  
Le 27 : 0800 LOC à 1600 LOC

Activité réelle : deux créneaux d'environ 2 heures par jour  
Activité connue de TAHITI CTL

**ZDT « HEIFARA 1 » active en Heures UTC :**

Juin :  
Du 21 à 2130 UTC au 22 à 0330 UTC  
Du 22 à 1800 UTC au 23 à 0330 UTC  
Du 23 à 1800 UTC au 24 à 0330 UTC

Du 24 à 1800 UTC au 25 à 0200 UTC  
Du 25 à 1800 UTC au 26 à 0200 UTC  
Du 26 à 1800 UTC au 27 à 0200 UTC  
Du 27 à 1800 UTC au 28 à 0200 UTC

Activité réelle : deux créneaux d'environ 2 heures par jour  
Activité connue de TAHITI CTL

**STATUT**

Zone dangereuse temporaire (ZDT), activité Chasseurs français en combat CAM V.

**GESTIONNAIRE**

TAHITI CTL

**CONDITIONS DE PENETRATION**

**IFR/VFR/CAM : l'attention des navigateurs aériens est attirée sur le caractère particulièrement dangereux pour la vie humaine des activités s'y déroulant. Contournement obligatoire.**

**SERVICES RENDUS**

IFR/VFR: Les services d'information de vol et d'alerte sont rendus dans la ZDT HEIFARA 1 par Tahiti CTL.

**INFORMATION DES USAGERS**

CENTRE DE CONTROLE DE TAHITI FAA'A (Chef de Tour), tél : (689) 40 54 77 20  
TAHITI CTL : 134.7 MHz / 126.700 MHz / 132.500 MHz  
TAHITI APP : 121.300 MHz  
TAHITI TWR : 118.1MHz  
ATIS TAHITI FAAA : 128.8 MHz

**ZONE HEIFARA 2 :****LIMITES LATERALES ET VERTICALES****Limites latérales**

14°00' S, 145°00' W  
 19°45' S, 145°00' W  
 19°45' S, 152°30' W  
 14°00' S, 152°30' W  
 14°00' S, 145°00' W

**Limites verticales**

SFC / FL 300

Les aérodromes suivants sont inclus dans cette zone :

NTGV, NTGC, NTTG, NTGU, NTGK, NTHE, NTGI, NTKK, NTGT, NTKR, NTKA, NTGF, NTKF, NTKN, NTGA  
 NTAA, NTTB, NTTE, NTTH, NTTM, NTPP, NTPR

**DATES ET HEURES D'ACTIVITÉ**

Du 21 au 27 juin 2021, de LS-15 à CS+15

**STATUT**

Les classes d'espace publiées à l'AIP sont inchangées dans les limites de cette zone.  
 Activité Chasseurs français en Transit CAM V ou CAG VFR.

**GESTIONNAIRE**

Tours de contrôle de Moorea, Bora Bora et Raiatea dans leur CTR respective  
 TAHITI CTL

**CONDITIONS DE PENETRATION**

Les règles CAG VFR et IFR s'appliquent comme à l'habitude.  
 Vigilance accrue recommandée, les avions de chasse évoluent en CAM V ou en CAG VFR ; ils appliquent le principe de voir et éviter ;  
 Ils peuvent être accompagnés d'autres aéronefs militaires

**SERVICES RENDUS**

IFR/VFR: Les services de contrôle, d'information de vol et d'alerte sont rendus dans la zone HEIFARA 2 par les organismes de contrôle habituels

**INFORMATION DES USAGERS**

CENTRE DE CONTROLE DE TAHITI FAA'A (Chef de Tour), tél : (689) 40 54 77 20  
 TAHITI CTL : 134.7 MHz / 126.700 MHz / 132.500 MHz  
 TAHITI APP : 121.300 MHz  
 TAHITI TWR : 118.1 MHz  
 ATIS TAHITI : 128.8 MHz  
 BORA BORA Tour : 118.9 MHz  
 MOOREA Tour : 118.7 MHz  
 RAIATEA Tour : 118.5 MHz

**ORGANISMES A CONTACTER****Avant l'exercice :****SNA PF, Subdivision Contrôle**

tél : (689) 40 86 13 59 ou 40 86 11 52

**CENTRE DE CONTROLE DE TAHITI FAA'A (Chef de Tour)**

tél : (689) 40 54 77 20

**COMSUP :**

Centre opérationnel de Tahiti

tél : (689) 40 46 46 32

**Pendant l'exercice :****CENTRE DE CONTROLE DE TAHITI FAA'A (Chef de Tour)**

tél : (689) 40 54 77 20

**COMSUP :**

Centre opérationnel de Tahiti

tél : (689) 40 46 46 32