



Objet : Conséquences de l'arrêt temporaire du VOR/DME MGA (AD : Nouméa Magenta NWWW, Nouméa la Tontouta NWWW - FIR : Nandi NFFF)

En vigueur : Du 22 septembre 2019, 1300 au 08 novembre 2019, 1259

## 1 DESCRIPTION

Du 22 septembre 2019 à 13h00 UTC au 08 novembre 2019 à 12h59 UTC (du 23 septembre 2019 à 00h00 locales au 08 novembre 2019 à 23h59 locales), le VOR/DME MGA est indisponible pour cause de travaux.

## 2 LISTE DES PROCEDURES DE VOL IFR SUSPENDUES

### 2.1 A Nouméa Magenta NWWW

- SID RWY 17 : LFU 1A, MR 1A, IP 1A, SEP 1A, IP 1C, LFU 1D, MR 1D, LTO 3A, LFU 1C, MR 1C, liaison POGO Nouméa la Tontouta, départ omnidirectionnel secteur Est, départ omnidirectionnel secteur Ouest
- SID RWY 35 : LFU 2B, MR 2B, IP 2B, IP 2F, LFU 2G, MR 2G, LFU 2F, MR 2F, départ omnidirectionnel secteur Est
- STAR RWY 35 : OA 1N, LFU 1N, MR 1N, IP 1N, IP 1R, KQ 1T, KQ 1N, KQ 1M, KQ 1S, TH 1T, TH 1N, LTO 1N
- Procédures d'approche : VOR z RWY 35, VOR y RWY 35, VOR x RWY 35, VOR w RWY 35, VOR v RWY 35

### 2.2 A Nouméa La Tontouta NWWW

- SID RWY 11 : liaison POGO Nouméa Magenta
- SID RWY 29 : liaison POGO Nouméa Magenta

## 3 ACCESSIBILITE DE NOUMEA MAGENTA NWWW

L'unique approche IFR restant disponible à Nouméa Magenta est l'approche NDB RWY 35 basée sur la radiobalise MG. Le SNA-NC attire l'attention des équipages sur les minimums opérationnels associés à cette procédure, plus contraignants que ceux associés aux approches VOR.

L'approche NDB RWY 35 peut être suivie d'une VPT RWY 17.

## 4 AUTRES IMPACTS

### 4.1 Approche à vue de nuit à Nouméa Magenta NWWW

- Arrivées comprises entre le QDR 305° et le QDR 048° NDB MG : interdites au nord du RDL 110° VOR/DME LTO
- Arrivées comprises entre le QDR 048° et le QDR 104° NDB MG : interdites au nord du RDL 115° VOR/DME LTO

### 4.2 Autres

- Des mesures de régulation de trafic pourront être prises par les services ATS.
- Les services ATS pourront demander aux pilotes d'aéronefs en régime de vol IFR à destination de Nouméa Magenta, les estimées radiobalise MG et début de procédure NDB MG, à des fins de séparation.
- Pour information, la zone réglementée NW R3 A ne sera pas activée pendant la période d'indisponibilité de MGA.

## 5 NOUVELLES PROCEDURES DE DEPART AUX INSTRUMENTS

Deux nouvelles procédures de départ aux instruments sont créées :

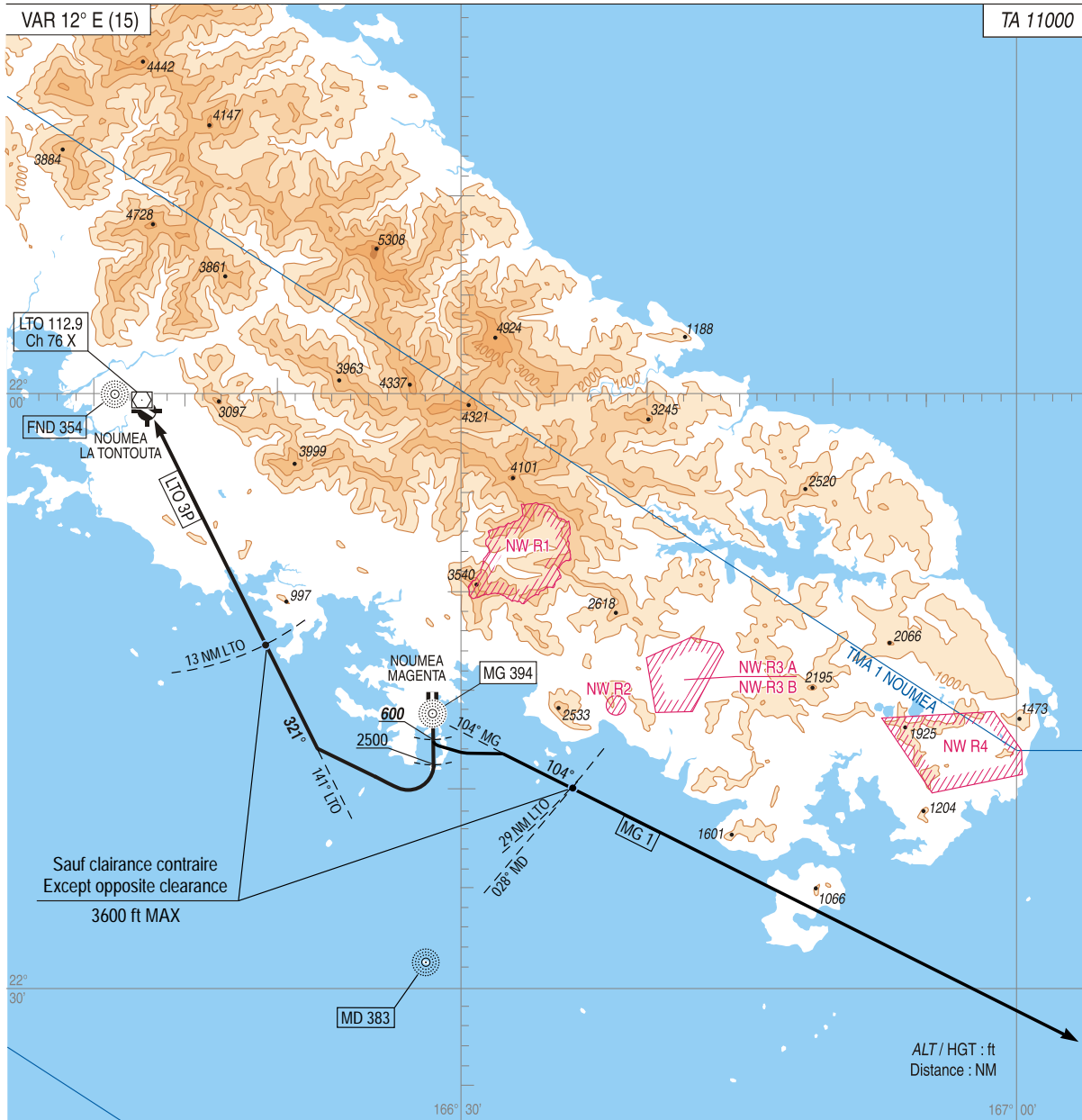
- LTO 3P publié temporairement pendant la durée des travaux
- MG 1 qui sera repris dans l'AIP PAC-N Amendement 12/19

(voir page suivante)

AIP SUP  
PAC-N

NOUMEA MAGENTA  
SID RWY 17

ATIS : MAGENTA 126.6 (FR)  
 APP : MAGENTA Approche/Approach 124.3 - 118.3 (s)  
 TONTOUTA Approche/Approach 128.3 - 119.7 (s) hors HOR/outside SKED MAGENTA APP  
 TWR : MAGENTA Tour/Tower 124.3 - 118.3 (s)



**MG 1 :** Monter dans l'axe RM 166° à 5.4% jusqu'à 600 (591). A 600 (591) tourner à gauche pour intercepter et suivre le QDR 104° MG (RM 104°). Sauf clairance contraire en montée vers 3600 (3591) jusqu'au QDR 028° MD (29 NM LTO). Passant le QDR 028° MD (29 NM LTO), suivre le QDR 104° MG (RM 104°) et reprendre la montée vers l'altitude autorisée. Sur instruction du contrôle, ayant passé le QDR 028° MD (29 NM LTO) et 3600 (3591) minimum, prise de cap vers destination, en montée vers l'altitude minimale de sécurité en croisière. SID protégé à 3600 (3591).

**MG 1 :** Climb straight ahead MAG 166° at 5.4% until 600 (591). At 600 (591), turn left to intercept and follow QDR 104° MG (MAG 104°). Unless otherwise instructed, climb up to 3600 (3591) until QDR 028° MD (29 NM LTO). Passing QDR 028° MD (29 NM LTO), follow QDR 104° MG (MAG 104°) and continue climbing to authorized altitude. With ATC clearance, having passed QDR 028° MD (29 NM LTO) and 3600 (3591) minimum, direct heading to destination, climbing to the cruising minimum safety altitude. SID protected at 3600 (3591).

**LTO 3P :** Monter dans l'axe RM 166° à 5.4% jusqu'à 600 (591). A 2500 (2491) tourner à droite pour intercepter et suivre le RDL 141° LTO (RM 321°). Sauf clairance contraire, en montée vers 3600 (3591) jusqu'à 13 NM LTO. A 13 NM LTO et établi sur le RDL 141° LTO (RM 321°), reprendre la montée vers LTO, en montée vers l'altitude minimale de sécurité en croisière.

**LTO 3P :** Climb straight ahead MAG 166° at 5.4% until 600 (591). At 2500 (2491), turn right to intercept and follow QDR 141° LTO (MAG 321°). Unless otherwise instructed, climb up to 3600 (3591) until 13 NM LTO. At 13 NM LTO and established on RDL 141° LTO (MAG 321°), continue climbing to LTO, climbing to the cruising minimum safety altitude.