



Objet : Evaluation opérationnelle approches aux instruments RNP RWY 12 et RWY 30, AD Lifou Ouanaham  
NWWL

En vigueur : Du 18 juillet 2019 au 29 janvier 2020

**Ce SUP AIP annule et remplace le SUP AIP PAC-N 001/19  
(RMK : normalisation du nom des procédures)**

**1 INTRODUCTION**

L'objet de cette évaluation est de vérifier la possibilité d'exploiter un concept de procédures PBN en T, dans un environnement sans radar et au cœur du trafic desservant les îles Loyauté.

**2 CONDITIONS D'EVALUATION**

Seules les compagnies pouvant opérer la spécification de navigation « RNP APCH » pourront participer à l'évaluation.  
Procédures utilisables sur proposition du pilote et autorisation du contrôle de La Tontouta.

**3 CARTES D'APPROCHE AUX INSTRUMENTS ET PROPOSITION DE CODAGE**

Voir pages suivantes.

Ces procédures d'approche PBN pourront être publiées à l'AIP PAC-N en fonction des résultats de l'évaluation. En conséquence, elles doivent être codées par les data houses et insérées à bord des systèmes RNAV.

PAGE INTENTIONNELLEMENT BLANCHE

AIP SUP  
PAC-N

AD 2 NWWL DATA 01

DATA

LIFOU OUANAHAM

POINTS / REPERES ESSENTIELS DES PROCEDURES  
Waypoints / Procedures main fixes

Identification	Coordonnées	Coordinates	RNAV	CONV
----------------	-------------	-------------	------	------

IAF NDB LU		REF ENR 4.1		X
IAF VOR LFU		REF ENR 4.1		X

→	WL601	20°43'44,7" S	167°03'54,5" E	X	
→	WL603	20°36'38,7" S	167°11'26,8" E	X	
→	WL609	20°42'40,6" S	167°17'51,8" E	X	
→	WL611	20°36'38,9" S	167°03'54,5" E	X	
→	IWL12	20°40'11,7" S	167°07'40,7" E	X	
→	FWL12	20°43'02,0" S	167°10'41,8" E	X	
→	RW12	20°46'13,56" S	167°14'05,58" E	X	

→	WL602	20°48'49,6" S	167°24'25,0" E	X	
→	WL604	20°55'55,8" S	167°16'52,3" E	X	
→	WL610	20°43'09,2" S	167°18'22,4" E	X	
→	WL612	20°55'55,5" S	167°24'25,5" E	X	
→	IWL30	20°52'22,7" S	167°20'38,8" E	X	
→	FWL30	20°49'32,5" S	167°17'37,4" E	X	
→	RW30	20°46'42,31" S	167°14'36,18" E	X	

AIP SUP  
PAC-N

AD 2 NWWL IAC RWY12 RNP

**APPROCHE AUX INSTRUMENTS**

LIFOU OUANAHAM

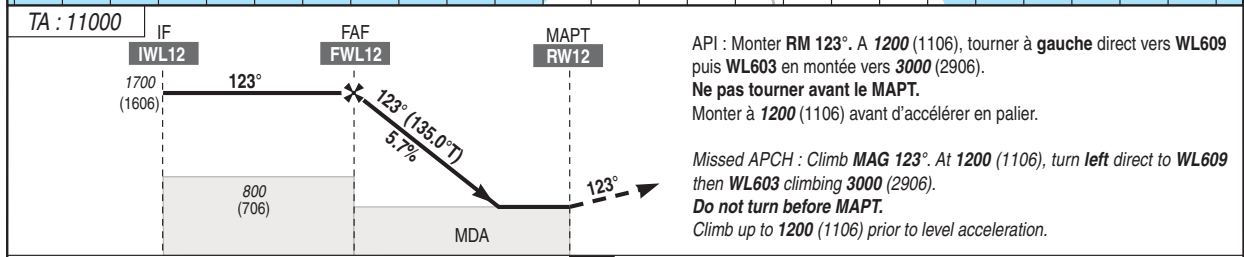
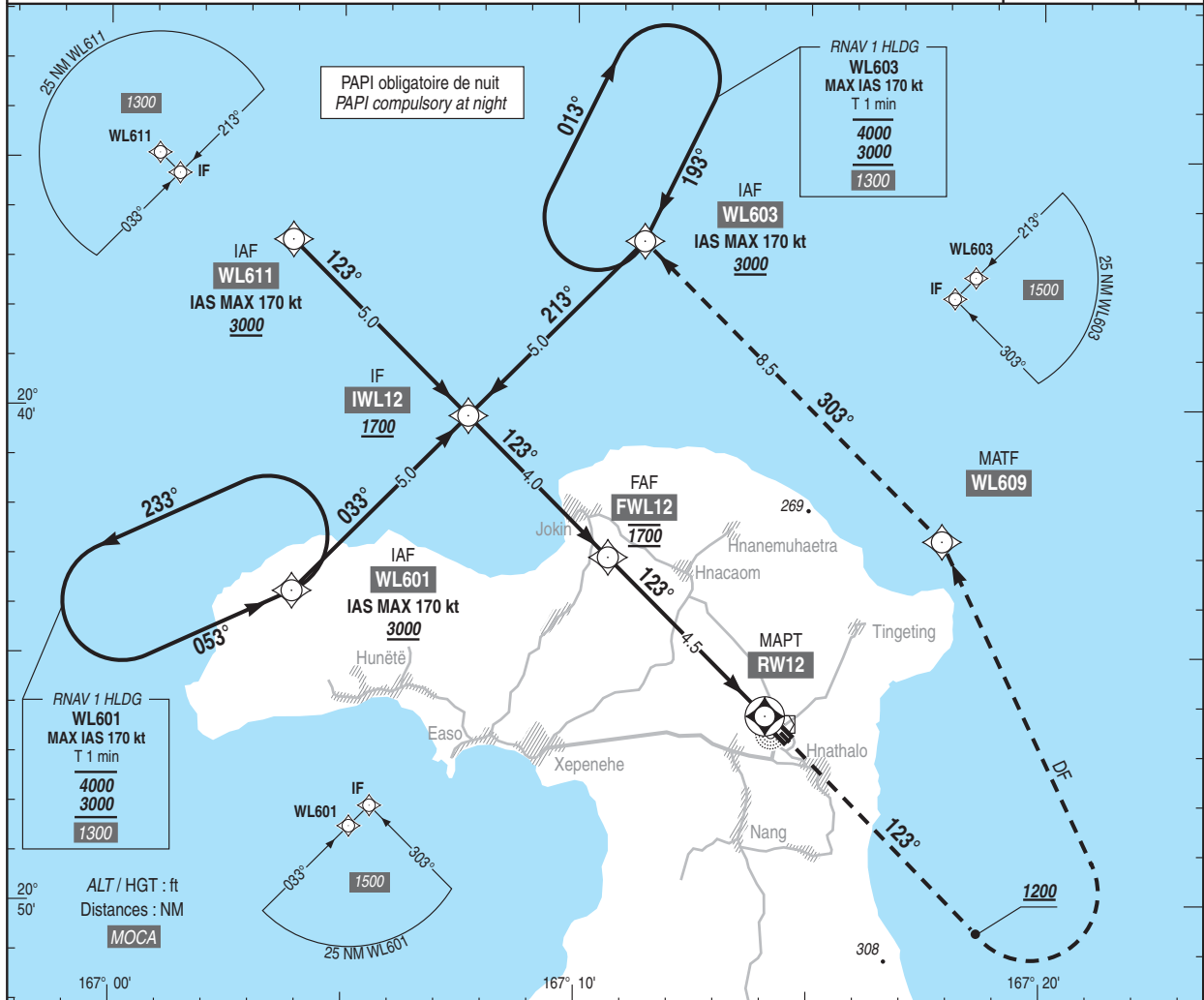
Instrument approach

CAT A B

RNP RWY 12

ALT AD : 94 (4 hPa), THR : 90

APP : TONTOUTA Approche / Approach 125.1 TWR : LIFOU Tour / Tower 118.5 (L) (FR) Absence ATS : A/A (118.5) FR seulement. Obtenir le QNH local sur STAP 118.5 (☎ 45 50 58) ou auprès de TONTOUTA Info 125.1 A/A (118.5) FR only. Obtain local QNH from STAP 118.5 (☎ 45 50 58) or TONTOUTA Info 125.1	RNP APCH	VAR 12° E (15)
---	----------	----------------------



MNM AD : distances verticales en pieds, RVR et VIS en mètres / vertical distances in feet, RVR and VIS in metres. REF HGT : ALT AD

CAT	LNAV			MVL / Circling		DIST RW12			
	MDA (H)	RVR	OCH	MDA (H)	VIS	NM	4	3	2
A	500 (400)	1500	336	630 (530)	1500	ALT	1525	1180	835
B	600 (500)	1600	336	630 (530)	1600	(HGT)	(1431)	(1086)	(741)

Observations/Remarks : NIL.

FWL12 - MAPT	4.5 NM	70 kt 3 min 51	80 kt 3 min 23	90 kt 3 min 00	100 kt 2 min 42	110 kt 2 min 27	120 kt 2 min 15	130 kt 2 min 05
VSP (ft/min)		400	460	520	580	640	690	750



API	IDENT	VSS
X	X	X

© SIA

**LIFOU OUANAHAM**  
**PRECODING RNP RWY 12**

<b>RNP RWY 12</b>												
RMK	Path Terminator	Waypoint Identification	Fly Over	Direction MAG (°)	Direction True (°)	Distance (NM)	Turn direction	MINM Altitude (FL or AMSL ft)	MAX Altitude (FL or AMSL ft)	MAX IAS (kt)	Ref NAVAID :-	Nav Spec
		WL601	-									
HLDG		WL603	-									
INA WL601	IF	WL601	-					3000	-	170		RNAV 1 / RNP APCH
	TF	IWL12	-	033	45.0	5.0	-	1700	-	-		RNAV 1 / RNP APCH
INA WL603	IF	WL603	-					3000	-	170		RNAV 1 / RNP APCH
	TF	IWL12	-	213	225.0	5.0	-	1700	-	-		RNAV 1 / RNP APCH
INA WL611	IF	WL611	-					3000	-	170		RNAV 1 / RNP APCH
	TF	IWL12	-	123	135.0	5.0	-	1700	-	-		RNAV 1 / RNP APCH
	IF	IWL12	-					-	-	-		RNP APCH
	TF	FWL12	-	123	135.0	4.0	-	1700	1700	-		RNP APCH
	TF	RWL12	Yes	123	135.0	4.5	-	-	-	-		RNP APCH
	CA		-	123	135.0	-	-	1200	1200	-		RNP APCH
	DF	WL609	-				L	-	-	-		RNP APCH
	TF	WL603	-	303	315.0	8.5	-	3000	-	-		RNP APCH

AIP SUP  
PAC-N

AD 2 NWWL IAC RWY30 RNP

**APPROCHE AUX INSTRUMENTS**

**LIFOU OUANAHAM**

Instrument approach

CAT A B

**RNP RWY 30**

ALT AD : 94 (4 hPa), THR : 94

APP : TONTOUTA Approche / Approach 125.1

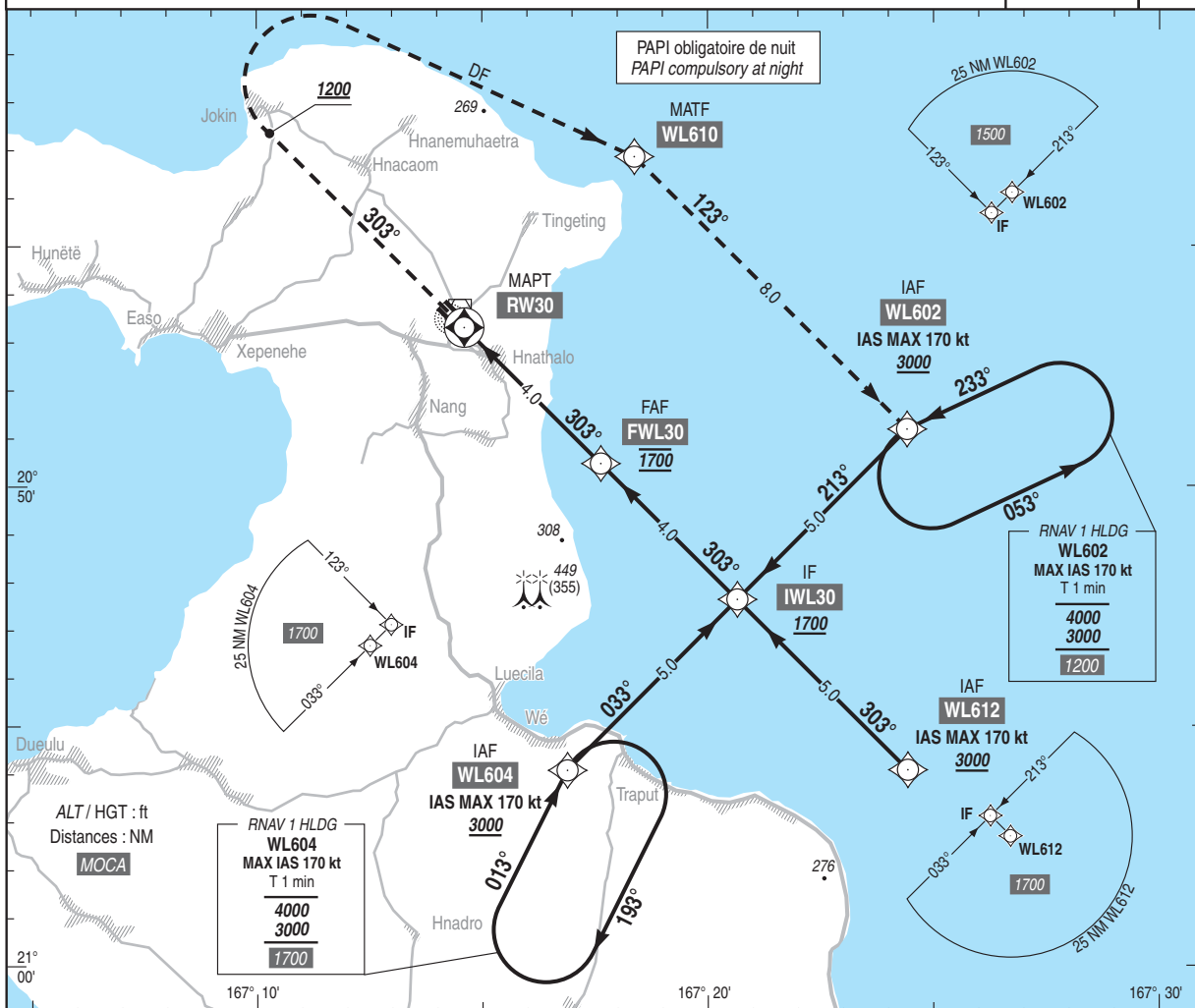
TWR : LIFOU Tour / Tower 118.5 (L) (FR)

Absence ATS : A/A (118.5) FR seulement. Obtenir le QNH local sur STAP 118.5 (☎ 45 50 58) ou auprès de TONTOUTA Info 125.1

A/A (118.5) FR only. Obtain local QNH from STAP 118.5 (☎ 45 50 58) or TONTOUTA Info 125.1

RNP APCH

VAR  
12° E  
(15)



TA : 11000

API : Monter RM 303°. A 1200 (1106), tourner à droite direct vers WL610 puis WL602 en montée vers 3000 (2906).

**Ne pas tourner avant le MAPT.**

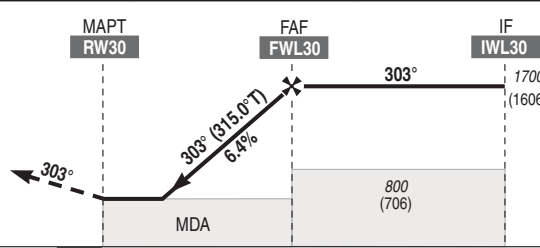
Monter à 1200 (1106) avant d'accélérer en palier.

Missed APCH : Climb MAG 303°. At 1200 (1106), turn right direct to WL610 then WL602 climbing 3000 (2906).

**Do not turn before MAPT.**

Climb up to 1200 (1106) prior to level acceleration.

← THR (NM)



MMN AD : distances verticales en pieds, RVR et VIS en mètres / vertical distances in feet, RVR and VIS in metres.

REF HGT : ALT AD

CAT	LNAV			MVL / Circling		DIST RW30		
	MDA (H)	RVR	OCH	MDA (H)	VIS	NM	3	2
A	560 (460)	1500	456	630 (530)	1500	ALT	1310	920
B	600 (500)	1600		630 (530)	1600	(HGT)	(1216)	(826)

Observations/Remarks : NIL.

	70 kt	80 kt	90 kt	100 kt	110 kt	120 kt	130 kt
FWL30 - MAPT	4.0 NM	3 min 26	3 min 00	2 min 40	2 min 24	2 min 11	2 min 00
VSP (ft/min)	450	520	580	650	710	780	840



API	IDENT	VSS
	X	X

© SIA

**LIFOU OUANAHAM**  
**PRECODING RNP RWY 30**

<b>RNP RWY 30</b>														
RMK	Leg sequence	Path Terminator	Waypoint Identification	Fly Over	Direction MAG (°)	Direction True (°)	Distance (NM)	Turn direction	MAG VAR 2015 - 12.0°E			Ref NAV AID :-	Nav Spec	
									MINM Altitude (FL or AMSL ft)	MAX Altitude (FL or AMSL ft)	MAX IAS (kt)			Vertical angle (°) / TCH (m)
	HLDG		WL602											
	HLDG		WL604											
	INA WL602	IF	WL602	-						3000	-	170		RNAV 1 / RNP APCH
		TF	IWL30	-	213	225.0	5.0	-		1700	-	-		RNAV 1 / RNP APCH
	INA WL604	IF	WL604	-						3000	-	170		RNAV 1 / RNP APCH
		TF	IWL30	-	033	045.0	5.0	-		1700	-	-		RNAV 1 / RNP APCH
	INA WL612	IF	WL612	-						3000	-	170		RNAV 1 / RNP APCH
		TF	IWL30	-	303	315.0	5.0	-		1700	-	-		RNAV 1 / RNP APCH
		IF	IWL30	-						-	-	-		RNP APCH
		TF	FWL30	-	303	315.0	4.0	-		1700	1700	-		RNP APCH
		TF	RW30	Yes	303	315.0	4.0	-		-	-	-	-3.7/15	RNP APCH
		CA		-	303	315.0	-	-		1200	1200	-		RNP APCH
		DF	WL610	-				R		-	-	-		RNP APCH
		TF	WL602	-	123	135.0	8.0	-		3000	-	-		RNP APCH