



**Objet** : **Évaluation d'un itinéraire IFR hélicoptères pour le transport inter hospitalier en plaine d'Alsace.**  
**CE SUP AIP AIRAC ANNULE ET REMPLACE LE SUP AIP AIRAC 017/21**

**En vigueur** : **Du 09 septembre 2021 au 20 avril 2022**

Lieu : FIR : Reims LFEE

### **DESCRIPTION :**

Ce SUP AIP décrit les modalités d'évaluation d'un itinéraire IFR créé à destination des opérateurs qui réalisent du transport inter hospitalier en plaine d'Alsace.

L'objectif de cet itinéraire est de permettre les liaisons entre les centres hospitaliers de Mulhouse, Colmar et Strasbourg par mauvaises conditions de visibilité.

### **HORAIRE :**

Tous les jours H24.

### **SERVICES RENDUS :**

Service d'information de vol et d'alerte, service du contrôle dans les espaces aériens contrôlés traversés.

### **CONDITIONS D'ÉVALUATION OPERATIONNELLE :**

Seuls les opérateurs effectuant du transport inter-hospitalier peuvent participer à l'évaluation sous réserve de disposer :

- d'une autorisation délivrée par la DSAC-NORD-EST et
- d'un protocole d'accord avec le SNA-NORD-EST,

Par ailleurs, les opérateurs concernés devront mettre en place des consignes spécifiques conformes aux prescriptions du protocole établi avec le SNA-NORD-EST.

### **CONDITIONS D'EXPLOITATION DE L'ITINÉRAIRE :**

L'itinéraire IFR Plaine d'Alsace n'est utilisable que par les opérateurs hélicoptères certifiés pour les procédures IFR RNP 0.3.

Hors reconnaissance préalable et maintien de compétence des équipages où il peut être utilisé en VMC sous régime VFR ou IFR, l'itinéraire n'est utilisable qu'en conditions IMC sous régime IFR.

L'établissement des consignes d'exploitation applicables par les équipages est de la responsabilité de l'opérateur.

### **CONTACTS :**

DSAC NORD-EST : Subdivision navigation aérienne - [dsac-ne-espaces-aeriens-bf@aviation-civile.gouv.fr](mailto:dsac-ne-espaces-aeriens-bf@aviation-civile.gouv.fr)

SNA NORD-EST : Subdivision Études et Environnement - [etudes-pans-ops.sna-ne.ld@aviation-civile.gouv.fr](mailto:etudes-pans-ops.sna-ne.ld@aviation-civile.gouv.fr)

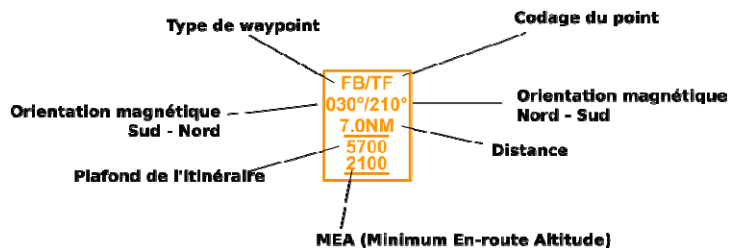
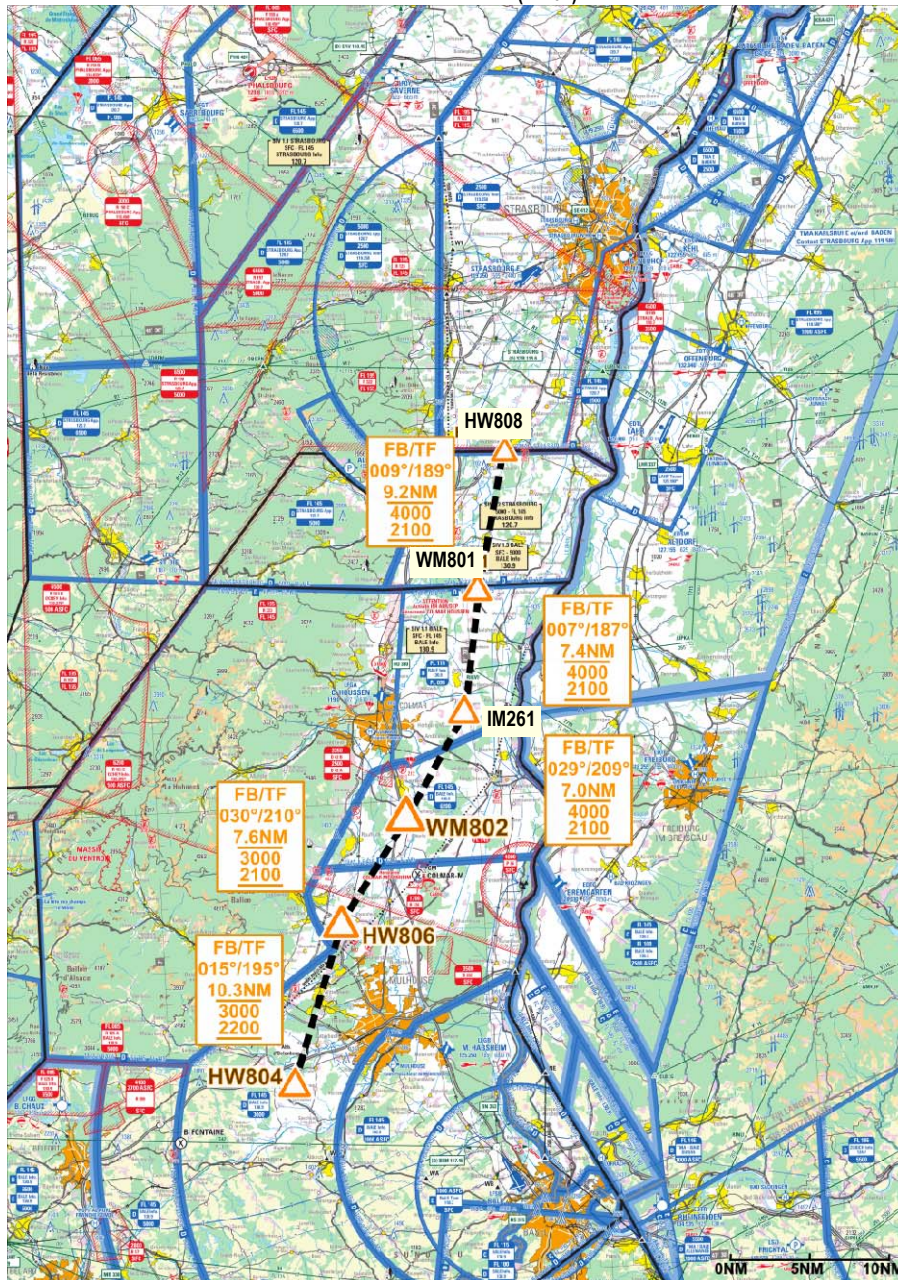
### **CARTE ET TABLEAU DE CODAGE :**

Cf annexe

# ITINERAIRE BASSE HAUTEUR HELICOPTERES EN PLAINE D'ALSACE

Déclinaison magnétique au 1er janvier 2020 :  
à 48°05'08.1"N 007°29'08.1"E (IM261) 2.4496°E

**RNP 0.3**



**TABLEAU DE CODAGE**  
**ITINERAIRE IFR HELICOPTERES BASSE HAUTEUR EN PLAINE D'ALSACE**

<b>ENR ....- HELICOPTER ROUTES</b>										
		Route MAG <i>MAG track</i>		Dist (NM)	Limites verticales <i>Vertical Limits</i>		MOCA (ft AMSL)	Série FL FL series		ATC / SIV
Désignation	Coordonnées <i>Coordinates</i>	□	□		supérieure <i>upper</i>	Inférieure <i>lower (MEA)</i>		impair <i>odd</i>	pair <i>even</i>	
1		2		3	4		5	6		7
<b>KY110</b>										
<b>Δ HW808</b>	48°21'30.0"N 007°33'41.0"E	Remarque : HW808 est le point de sortie de la CTR LFST / HW808 is the LFST CTR exit point								
		189	9	9.24	4000	2100	1800	□	□	BALE
<b>Δ WM801</b>	48°12'26.7"N 007°30'58.1"E									
		187	7	7.42	4000	2100	1800	□	□	BALE
<b>Δ IM261</b>	48°05'08.1"N 007°29'08.1"E									
		209	29	7.05	4000	2100	1900	□	□	BALE
<b>Δ WM802</b>	47°59'08.4"N 007°23'36.2"E									
		210	30	7.58	3000	2100	2000	□	□	BALE
<b>Δ HW806</b>	47°52'46.0"N 007°17'30.0"E									
		195	15	10.27	3000	2200	2200	□	□	BALE
<b>Δ HW804</b>	47°42'57.0"N 007°13'03.0"E									