



Objet : Restrictions et fermeture de taxiways et portions de piste cause travaux sur la piste 04L / 22R et taxiways adjacents de l'aérodrome Nice Côte d'Azur LFMM

En vigueur : du 4 janvier au 5 mars 2021

INTRODUCTION

Des travaux structurants vont avoir lieu sur l'aéroport de Nice du 4 janvier au 5 mars 2021, impactant fortement la circulation des avions au sol.

Ces travaux portent sur la réfection de la piste 04L-22R, impactant par phases les taxiways mitoyens; et également sur la connexion d'un nouveau poste électrique (PE) aux installations terminales qu'il alimentera, et notamment le balisage lumineux de la piste 04L-22R.

Ces travaux sont découpés en 11 phases selon les conditions décrites pour chacune d'entre elles ci-après.

Outre cette publication, des informations complémentaires pourront faire l'objet de NOTAM.

Les taxiways et les portions de piste 04L/22R sont fermés, de jour comme de nuit par la présence du balisage réglementaire, tel que défini dans les études de sécurité de l'exploitant.

Note importante : Les fermetures prévues pour chacune des 11 phases sont détaillées en annexe de ce document.

Phase 1 : 4 janvier au 18 janvier 2021 - voir Annexe 1

Fermeture de la piste 04L-22R (emprise conforme à l'annexe 1) et TWY suivants :

- B1, C1, F1, EG, G1, J1
- V et W en partie
- B2 B3 C2 EB EF EY G2 Y

Pas de roulage sur la portion fermée de piste.

Phase 2 : 19 janvier au 22 janvier 2021 - voir Annexe 2

Fermeture de la piste 04L-22R (emprise conforme à l'annexe 2) et TWY suivants :

- B1, C1, F1, EG, H1, J1
- V et W en partie
- B2 B3 C2 EB EF H2

Pas de roulage sur la portion fermée de piste.

Phase 3 : 23 janvier et 24 janvier 2021- voir Annexe 3

Fermeture de la piste 04L-22R, hors traversées de piste et TWY EG, H1, H2 et J1.

Pas de roulage sur la portion fermée de piste entre G1 exclus et J1 inclus.

Phase 4 : 25 janvier au 4 février 2021- voir Annexe 4

Fermeture de la piste 04L-22R, hors traversées de piste et TWY EG, H1, H2, J1 et G.
De plus, le TWY U est limité MAX SPAN 65 m entre G1 exclus et H1 exclus.

Pas de roulage sur la portion fermée de piste entre G1 exclus et J1 inclus.

Phase 5 : 5 février 2021- voir Annexe 5

Fermeture de la piste 04L-22R, hors traversées de piste et TWY G, EG, EY, Y, G2 et J1.
De plus, le TWY U est limité MAX SPAN 65 m entre F1 exclus et H1 exclus.

Pas de roulage sur la portion fermée de piste entre J1 inclus et H1 exclu.

Mouvements à la surface départ / arrivée 04R/22L code F : voir Annexe

Phase 6 : 6 et 7 février 2021- voir Annexe 6

Fermeture de la piste 04L-22R, hors traversées de piste et TWY J1.

Phase 7 : 8 février au 12 février 2021- voir Annexe 7

Fermeture de la piste 04L-22R, hors traversées de piste et TWY J1 et G.
De plus, le TWY U est limité MAX SPAN 36 m entre G1 exclus et F1 exclus.

Mouvements à la surface départ / arrivée 04R/22L code D, E, F : voir Annexe

Phase 8 : 13 et 14 février 2021- voir Annexe 8

Fermeture de la piste 04L-22R, hors traversées de piste et TWY J1.

Phase 9 : 15 février au 19 février 2021- voir Annexe 9

Fermeture de la piste 04L-22R, hors traversées de piste et TWY J1, EF, F1 et F.

Phase 10 : 20 et 21 février 2021- voir Annexe 10

Fermeture de la piste 04L-22R, hors traversées de piste et TWY J1.

Phase 11 : 22 février au 5 mars 2021- voir Annexe 11

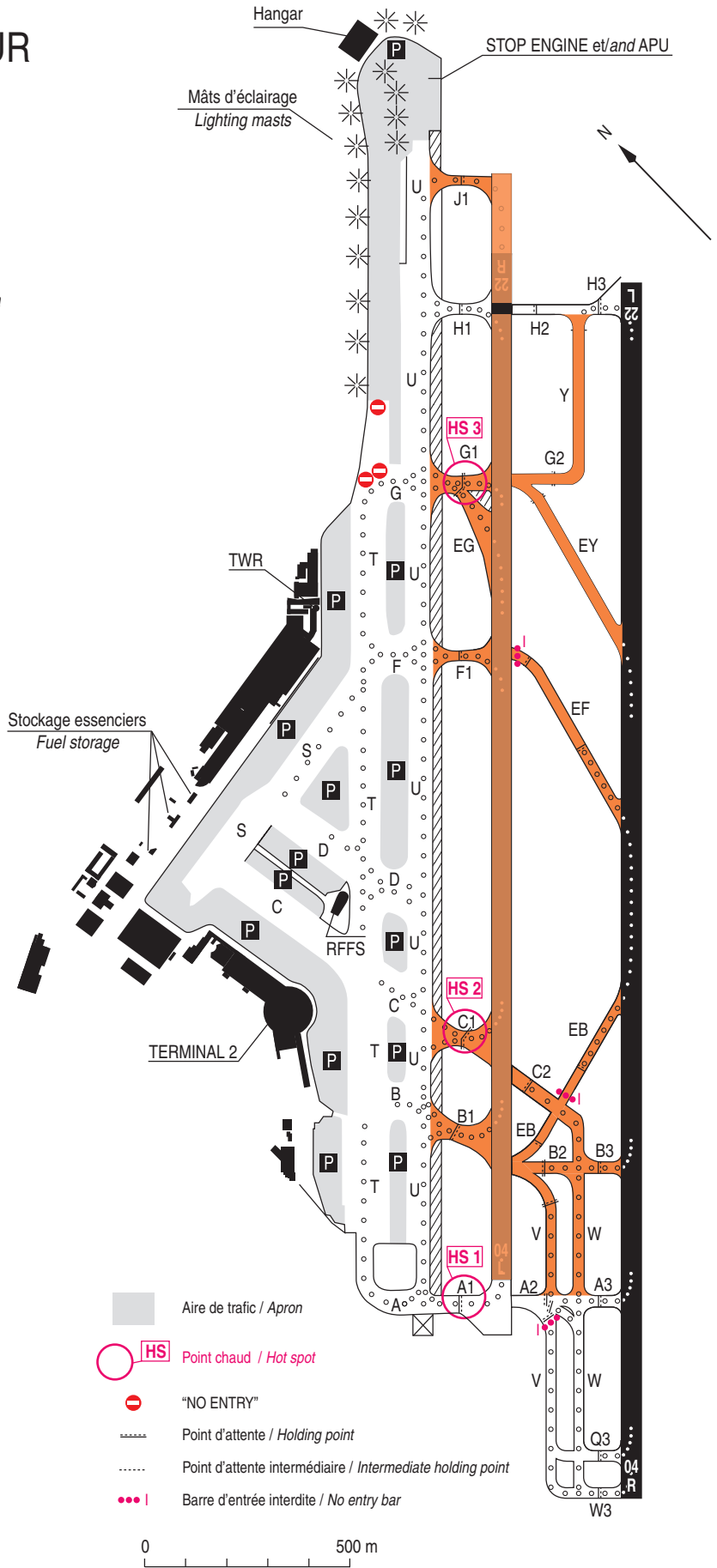
Fermeture de la piste 04L-22R, hors traversées de piste et TWY H1, H2 et J1.
De plus, le TWY U est limité MAX SPAN 73 m entre G1 exclus et J1 inclus.

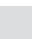



Annexe 1 / Appendix 1

NICE COTE D'AZUR

PHASE 1

 Zone fermée / Closed area



-  Aire de trafic / Apron
-  HS Point chaud / Hot spot
-  "NO ENTRY"
-  Point d'attente / Holding point
-  Point d'attente intermédiaire / Intermediate holding point
-  Barre d'entrée interdite / No entry bar

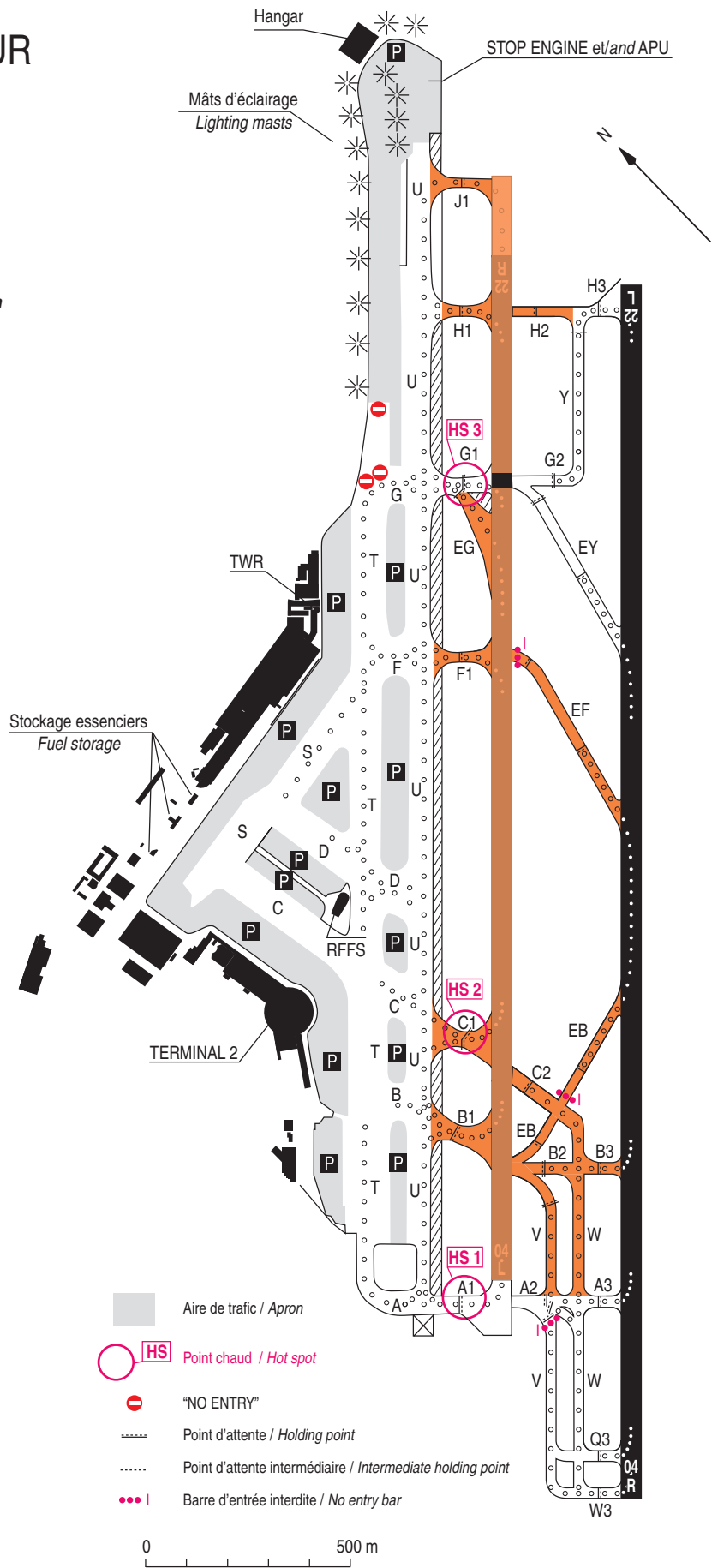
0 500 m

Annexe 2 / Appendix 2

NICE COTE D'AZUR

PHASE 2

 Zone fermée / Closed area



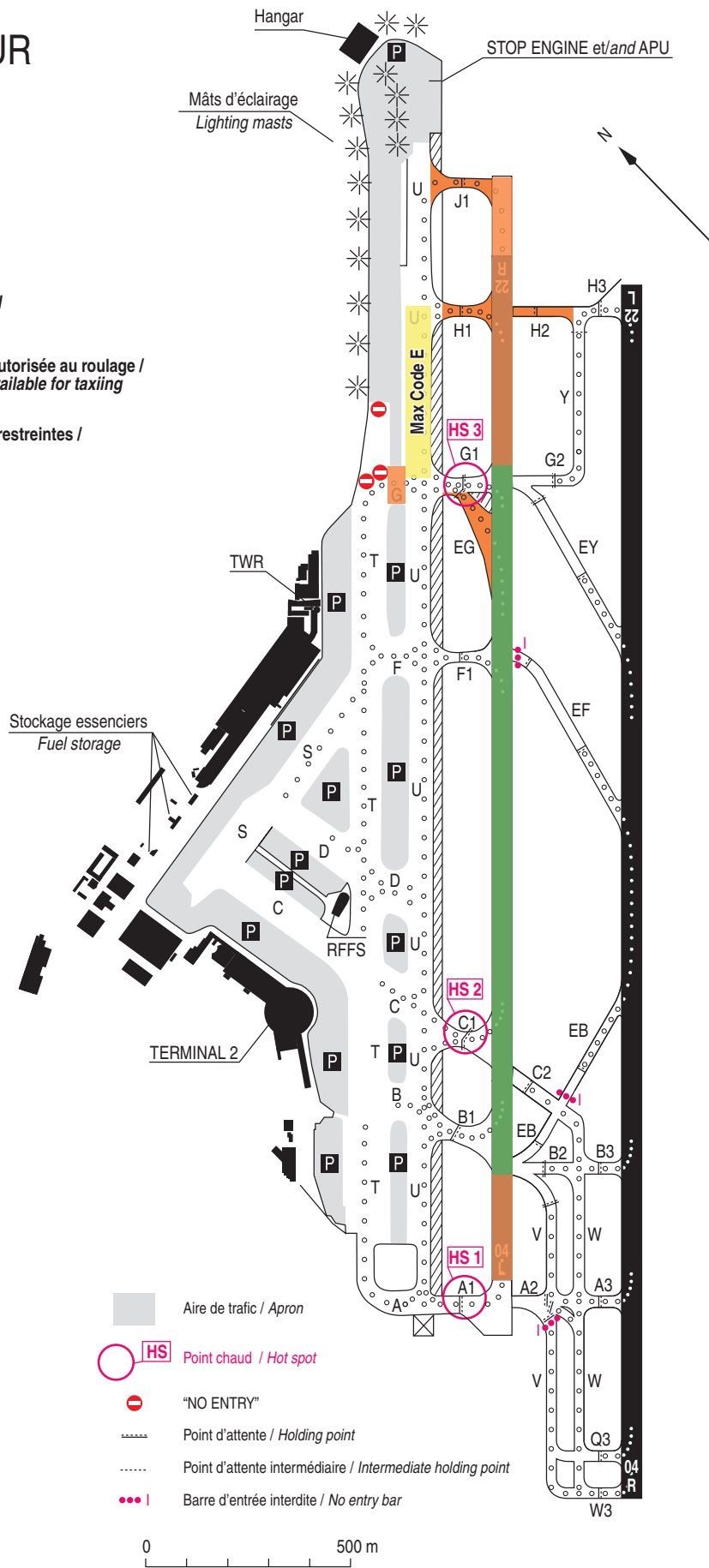
0 500 m

Annexe 4 / Appendix 4

NICE COTE D'AZUR

PHASE 4

- Zone fermée / Area closed
- portion de piste fermée, autorisée au roulage /
portion of RWY closed, available for taxiing
- conditions d'exploitation restreintes /
operating restrictions



Annexe 5 / Appendix 5

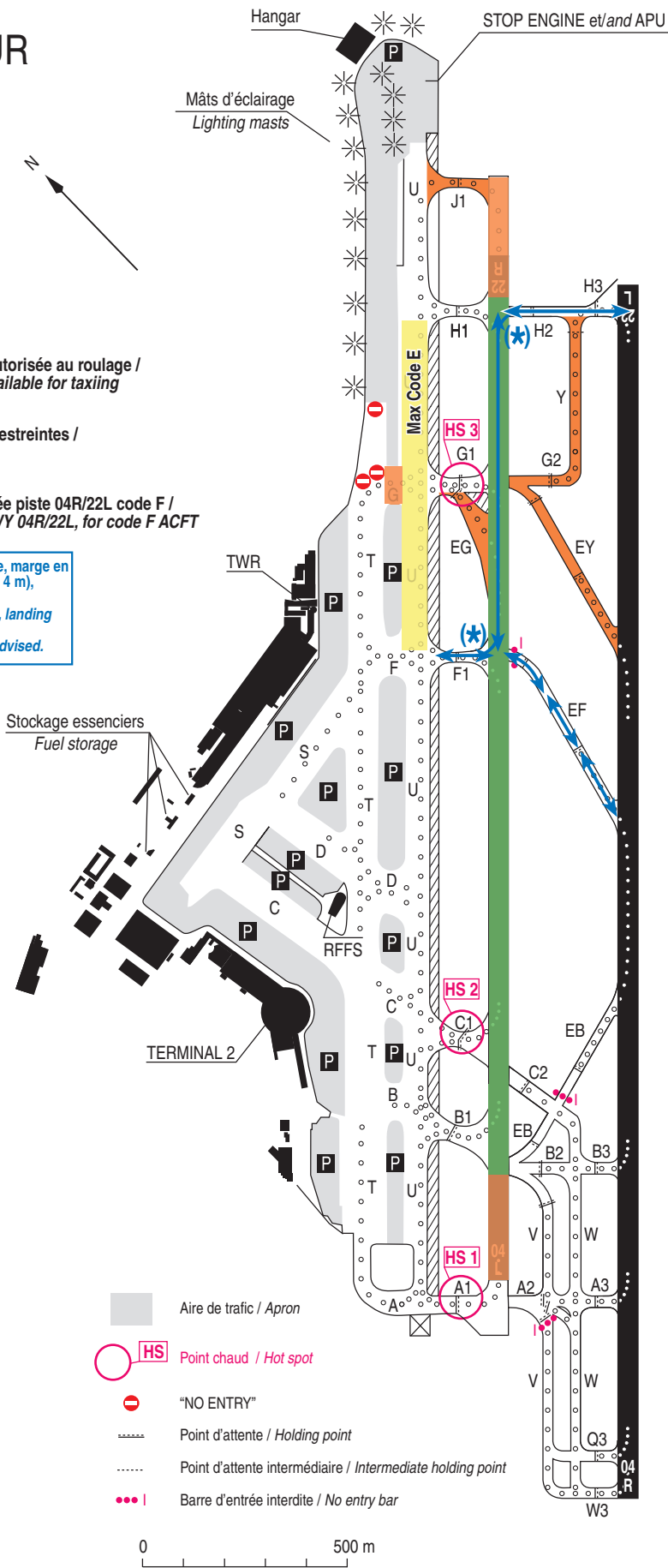
NICE COTE D'AZUR

PHASE 5

- Zone fermée / Area closed
- portion de piste fermée, autorisée au roulage / portion of RWY closed, available for taxiing
- conditions d'exploitation restreintes / operating restrictions
- circulation de sortie / entrée piste 04R/22L code F / ground movements for RWY 04R/22L, for code F ACFT

code F : à l'intérieur du virage, marge en bord de train : 2 m (au lieu de 4 m), Oversteering conseillé. / Code F ACFT : within the turn, landing gear margin : 2 m (vs 4 m), Judgmental oversteering is advised.

(*)



- Aire de trafic / Apron
- HS Point chaud / Hot spot
- "NO ENTRY"
- Point d'attente / Holding point
- Point d'attente intermédiaire / Intermediate holding point
- Barre d'entrée interdite / No entry bar

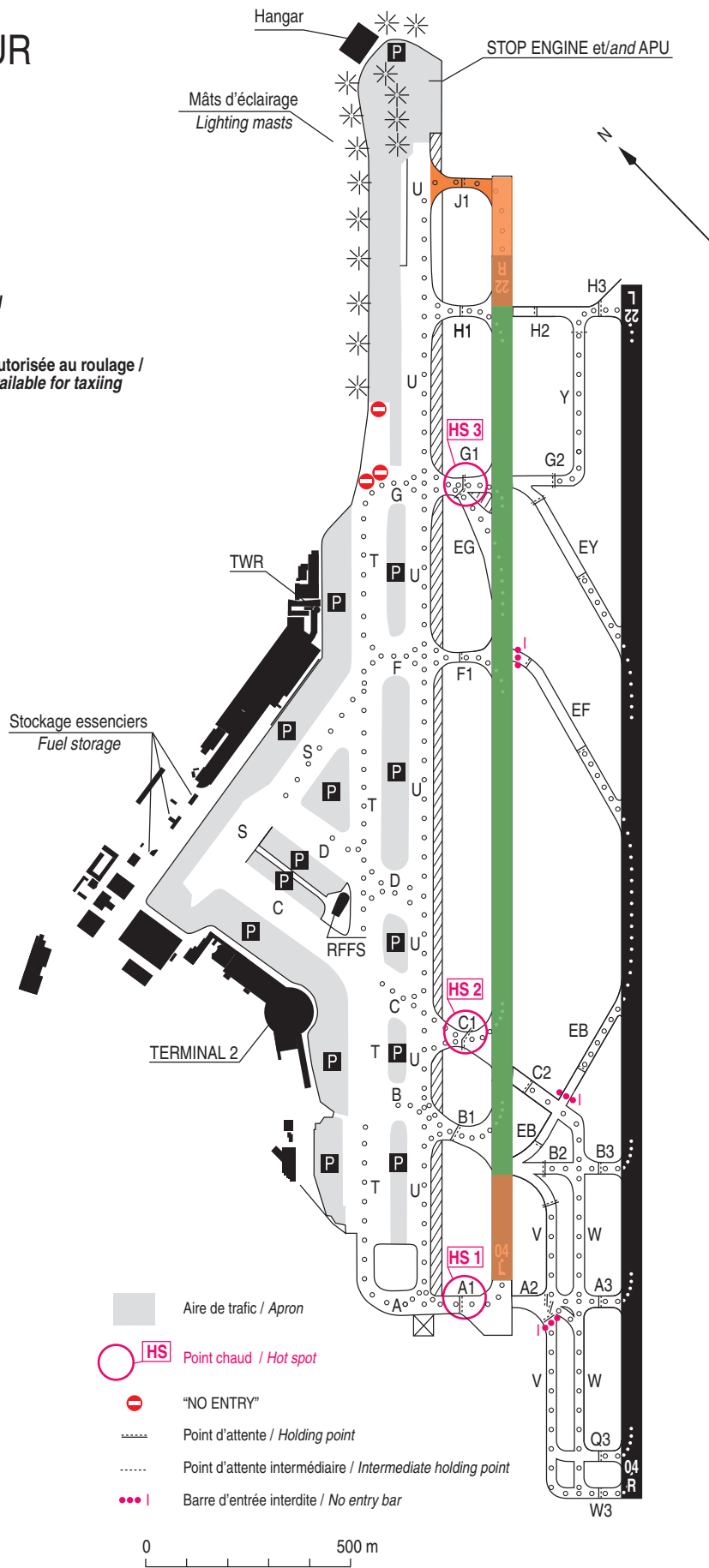
0 500 m

Annexe 6 / Appendix 6

NICE COTE D'AZUR

PHASE 6

- Zone fermée / Area closed
- portion de piste fermée, autorisée au roulage /
portion of RWY closed, available for taxiing







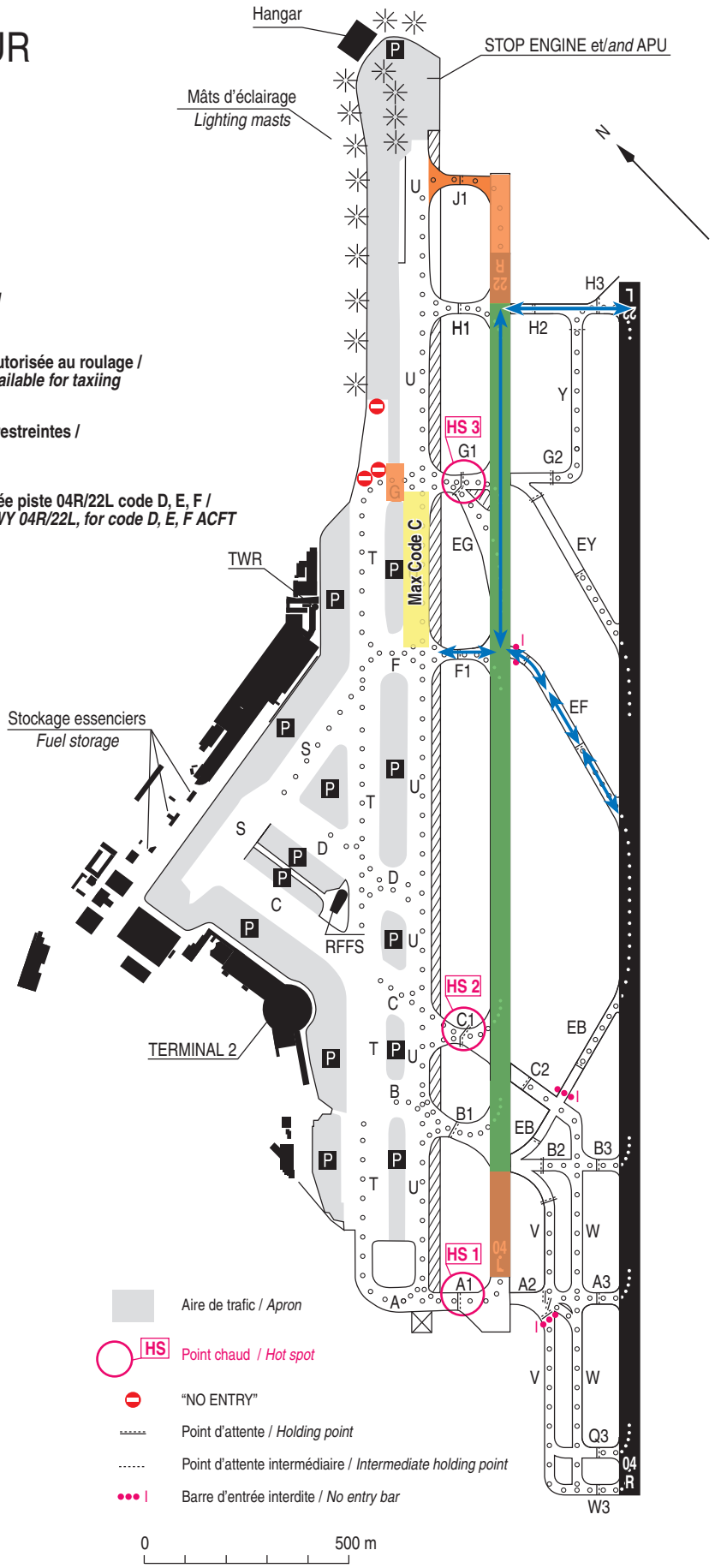
0 500 m

Annexe 7 / Appendix 7

NICE COTE D'AZUR

PHASE 7

-  Zone fermée / Area closed
-  portion de piste fermée, autorisée au roulage / portion of RWY closed, available for taxiing
-  conditions d'exploitation restreintes / operating restrictions
-  circulation de sortie / entrée piste 04R/22L code D, E, F / ground movements for RWY 04R/22L, for code D, E, F ACFT



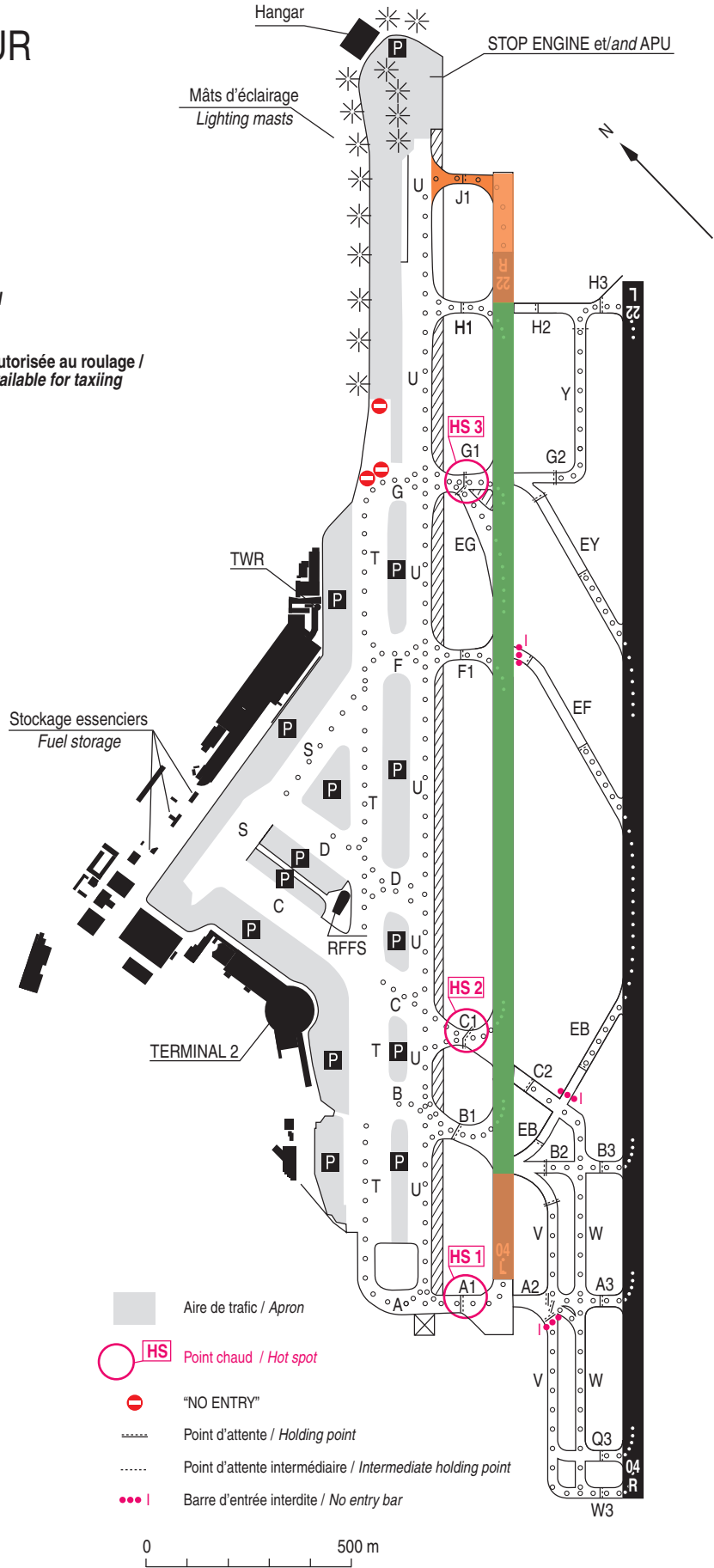
0 500 m

Annexe 8 / Appendix 8

NICE COTE D'AZUR

PHASE 8

- Zone fermée / Area closed
- portion de piste fermée, autorisée au roulage /
portion of RWY closed, available for taxiing

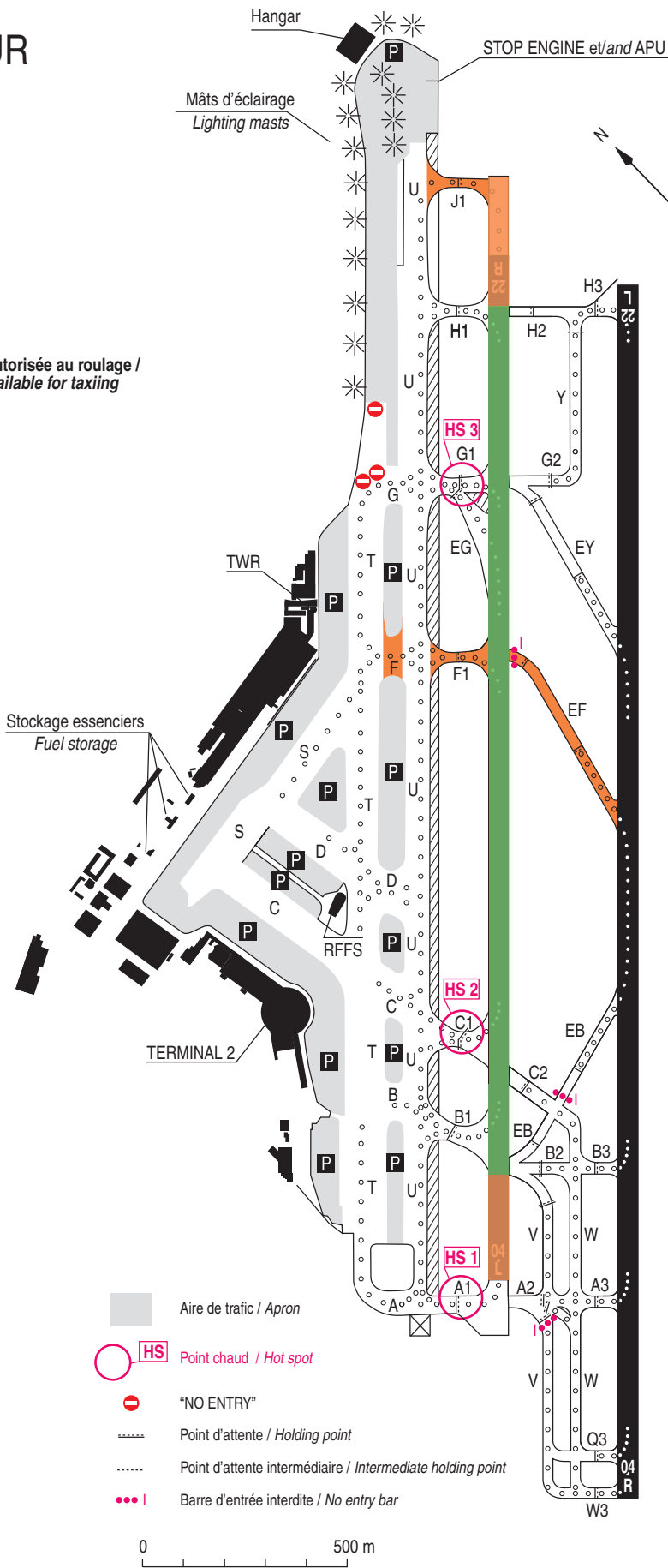


Annexe 9 / Appendix 9

NICE COTE D'AZUR

PHASE 9

- Zone fermée / Area closed
- portion de piste fermée, autorisée au roulage /
portion of RWY closed, available for taxiing



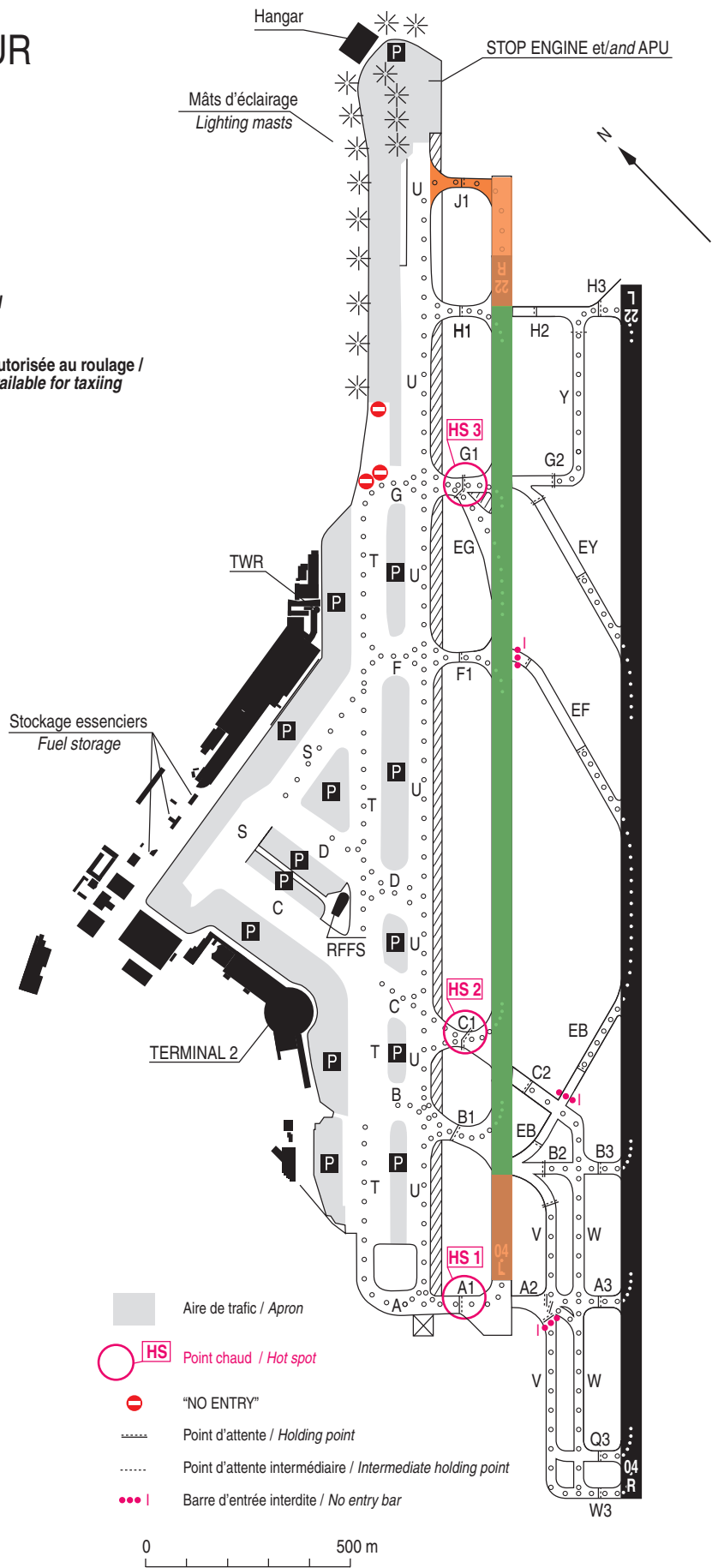
0 500 m

Annexe 10 / Appendix 10

NICE COTE D'AZUR

PHASE 10

- Zone fermée / Area closed
- portion de piste fermée, autorisée au roulage /
portion of RWY closed, available for taxiing

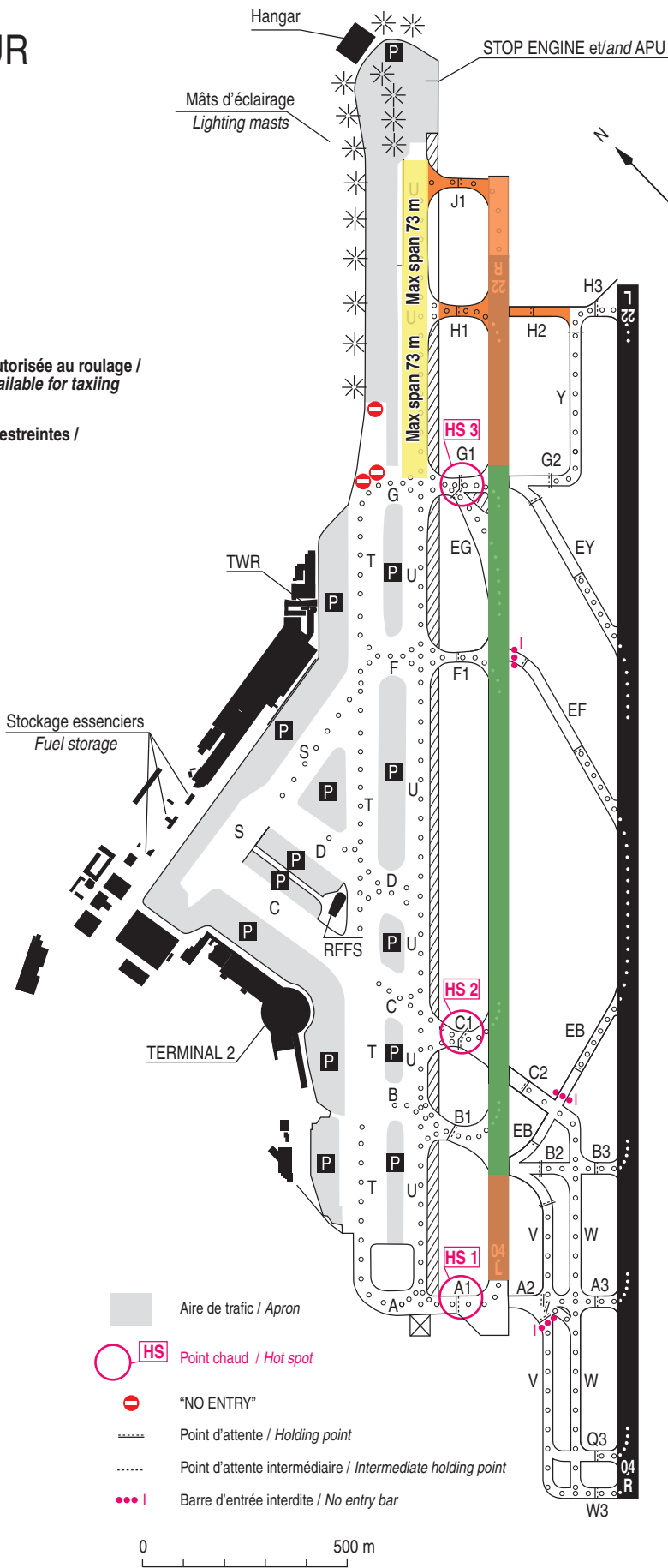


Annexe 11 / Appendix 11

NICE COTE D'AZUR

PHASE 11

- Zone fermée / Area closed
- portion de piste fermée, autorisée au roulage /
portion of RWY closed, available for taxiing
- conditions d'exploitation restreintes /
operating restrictions



- Aire de trafic / Apron
 - HS Point chaud / Hot spot
 - "NO ENTRY"
 - Point d'attente / Holding point
 - Point d'attente intermédiaire / Intermediate holding point
 - Barre d'entrée interdite / No entry bar
- 0 500 m