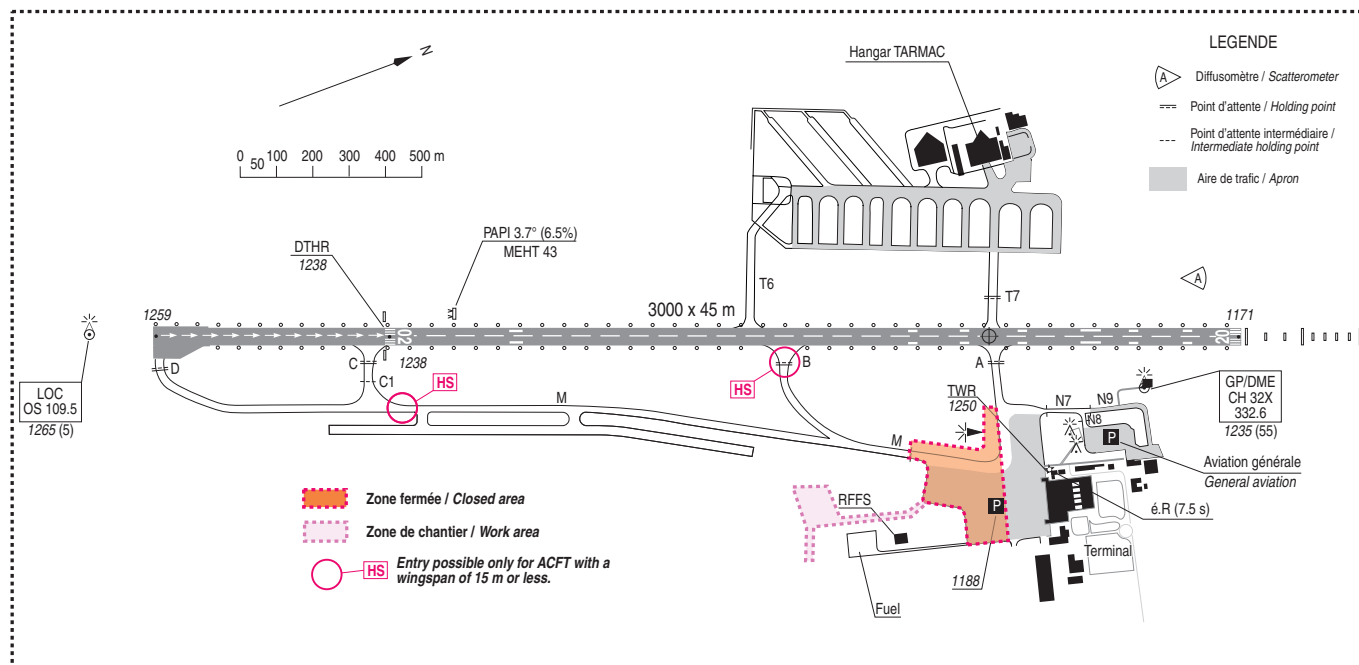


Objet : Restrictions d'utilisation AD Tarbes Lourdes Pyrénées LFBT cause Réfection du parking SIERRA

En vigueur : Du 30 janvier 2020 au 31 mars 2020

Zone des travaux :



Dates effectives des travaux :

Le démarrage des travaux a eu lieu le 18/11/2019.

La durée prévisionnelle des travaux est de 19 semaines pour une fin prévue le 31/03/2020.

Cette date est donnée à titre indicatif et sera confirmée par NOTAM.

Dispositions générales :

Ces travaux se déroulent en une seule phase. Ces travaux impactent le stationnement sur l'aire Sierra et la circulation sur le taxiway Mike (220 m linéaires).

- Fermeture du parking S
- TWY M fermé entre parking commercial et TWY B (exclu),
- TWY M fermé entre TWY C (exclu) et TWY B (exclu) à l'exception des aéronefs d'envergure inférieure à 15 m,
- TWY B fermé à l'exception des aéronefs d'envergure inférieure à 15 m
- TWY A inutilisable pour les aéronefs d'envergure supérieure à 36 m,
- Cet aéroport ne peut être pris comme AD de déroutement.

Les postes commerciaux Papa, l'accès au parking Aviation Générale et l'accès privatif DAHER restent ouverts durant toute la durée des travaux.