



Service
de l'Information
Aéronautique

DSNA



Liberté • Égalité • Fraternité
RÉPUBLIQUE FRANÇAISE

Tél : 05 57 92 57 97 ou 57 95
e-mail : sia.supaip@aviation-civile.gouv.fr
Internet : www.sia.aviation-civile.gouv.fr

SUP AIP AIRAC 301/19

Date AIRAC : 05 DEC
Date de publication : 24 OCT

Objet : Modification AIP France AD 2 et VAC, aérodrome Saint Nazaire Montoir LFRZ

En vigueur : Du 05 décembre 2019 au 22 avril 2020

Les informations ci-après annulent et remplacent les informations correspondantes de l'AIP France et de l'atlas VAC Saint Nazaire Montoir LFRZ.

Cette information sera reprise dans l'AIP.

PAGE INTENTIONNELLEMENT BLANCHE

AD 2 LFRZ.AD 2.6 SERVICES DE SAUVETAGE ET DE LUTTE CONTRE L'INCENDIE RESCUE AND FIRE FIGHTING SERVICES

1	Niveau RFFS de l'AD <i>AD level for fire fighting</i>	5	
2	Moyens de sauvetage / <i>Rescue equipment</i>	1 véhicule d'intervention eau/émulseur de 6000 l, muni de 250 kg de poudre	1 water/emulsifier intervention vehicle of 6000 l with 250 kg powder
3	Moyens d'enlèvement des aéronefs accidentés <i>Capability for removal of disabled aircraft</i>	Procédure d'alerte de sociétés spécialisées si besoin	Alerting procedure of specialized companies if necessary
4	Observations / <i>Remarks</i>	Niveau 5 : LUN-VEN : 0600-2300 UTC (été : - 1 HR) SAM : 0600-1600 UTC (été : - 1 HR) DIM et JF : sur demande avant 1100 UTC (été : - 1 HR) le dernier jour ouvrable Niveau 7 : Exclusivement pour mouvements BELUGA. TEL/FAX : 02 40 90 02 13	Level 5 : MON-FRI : 0600-2300 UTC (SUM : - 1 HR) SAT : 0600-1600 UTC (SUM : - 1 HR) SUN & HOL : upon request before 1100 UTC (SUM: - 1 HR) on the last working day. Level 7 : for BELUGA only. TEL/FAX : +33(0)2 40 90 02 13

AD 2 LFRZ.AD 2.8 AIRES DE TRAFIC, TWY ET EMPLACEMENTS DE VÉRIFICATION APRONS, TWY AND CHECK LOCATIONS

1	Revêtement de l'aire de trafic / <i>Apron surface</i>	N°1: Béton N°2: Bitume ACB: Bitume	N°1: Concrete N°2: Asphalt ACB: Asphalt
	Résistance de l'aire de trafic / <i>Apron strength</i>	N°1: 46 F/D/W/T N°2: 40 F/D/W/T ACB: 10 F/D/W/U	
2	Largeur TWY / <i>TWY width</i>	A : 23 m, B : 23 m, C : 10.5 m	
	Revêtement des TWY / <i>TWY surface</i>	Bitume	Asphalt
	Résistance des TWY / <i>TWY strength</i>	A: 46 F/D/W/T B: 46 F/D/W/T C: 10 F/D/W/U	
3	Emplacement des ACL / <i>ACL location</i>	Point d'attente Bravo	Holding point Bravo
	Altitude des ACL / <i>ACL elevation</i>	11 ft	
4	Points de vérification VOR / <i>VOR checkpoints</i>		
5	Points de vérification INS / <i>INS checkpoints</i>		
6	Observations / <i>Remarks</i>	Aire de trafic n°1 interdite à l'aviation générale.	Aircraft parking area No 1 prohibited for general aviation.

AD 2 LFRZ.AD 2.12 CARACTÉRISTIQUES PHYSIQUES DES PISTES RUNWAY PHYSICAL CHARACTERISTICS

RWY ID	Orientation Geo (MAG)	Dimensions RWY	PCN	Surface	Position GEO THR (DTHR)	ALT	SWY CWY	Bande Strip	
07	073 (075)	2400 x 45	46 F/D/W/T	revêtue / paved	47°18'32.80"N 002°09'51.94"W	THR: 12 ft		2520 x 280	(1)
25	253 (255)	2400 x 45	46 F/D/W/T	revêtue / paved	47°18'54.95"N 002°08'02.15"W	THR: 11 ft		2520 x 280	

(1) ALT MAX TDZ : 12.23

AD 2 LFRZ.AD 2.14 BALISAGE D'APPROCHE ET DE PISTE APPROACH AND RUNWAY LIGHTING

RWY ID	APCH	THR couleur colour	PAPI/VASIS	MEHT	TDZ Longueur Length	Balisage axial Centerline LGT			
						Longueur Length	Espacement Spacing	Couleur Colour	Intensité Intensity
07		G	PAPI 3.0° 5.2 %	58 ft		2400 m	15 m	EASA	LIH
25	CAT I - 900 m - LIH	G	PAPI 3.0° 5.2 %	50 ft		2400 m	15 m	EASA	LIH
RWY ID	Balisage latéral Edge lighting				Extrémité RWY end		SWY		
	Longueur Length	Espacement Spacing	Couleur Colour	Intensité Intensity	Couleur Colour		Longueur Length	Couleur Colour	
07	2400	60	EASA	LIH	R				(1)
25	2400	60	EASA	LIH	R				(2)

AD 2 LFRZ.AD 2.15 AUTRES BALISAGES, SYSTÈME D'ALIMENTATION DE SECOURS OTHER LIGHTING, SECONDARY POWER SUPPLY

1	ABN IBN		
2	Té d'atterrissage / LDI Anémomètre / Anemometer	Non Oui	No Yes
3	Balisage axial TWY / TWY centre line lighting Balisage latéral TWY / TWY edge lighting	Aires de demi-tour sur piste Oui	Turn around pads Yes
4	Alimentation de secours / Secondary power unit Temps de commutation / Switch-over time	Oui Moins de 1 sec	Yes Less than 1 sec
5	Observations / Remarks	PCL hors HOR ATS	Out of ATS HOR, PCL

AD 2 LFRZ.AD 2.20 RÈGLEMENTS DE CIRCULATION LOCAUX LOCAL TRAFFIC REGULATIONS

	<u>Une étude de faisabilité doit être réalisée préalablement à la venue de tout aéronef plus contraignant qu'un aéronef de code C.</u>		A feasibility study must be carried out prior to the arrival of any aircraft that is more restrictive than code C aircraft.
1	MANŒUVRES AU SOL	1	GROUND MOVEMENTS
1.1	Généralités : Voie effet de sol hélicoptère Gendarmerie avec balises axiales rétro réfléchissantes. La voie de circulation A est limitée aux ACFT de code C ayant une OMGWS (outer main gear wheel span) inférieure à 6 m.	1.1	Generalities : Ground effect strip for Gendarmerie helicopter with retroreflective axial beacons. TWY A is restricted to code C ACFT with an OMGWS (outer main gear wheel span) smaller than 6 m.
	présence du shelter LOC à 260 m du seuil de piste 07. <u>Le shelter du GLIDE est situé dans la bande à 117 m de l'axe de piste.</u>		Presence of LOC shelter 260 m from RWY treshold 07. The GLIDE shelter is located in the strip at 117 m from RWY axis.

AD 2 LFRZ.AD 2.22 PROCÉDURES DE VOL FLIGHT PROCEDURES

<p>Evitez le survol des sites industriels environnants.</p>	<p>Avoid flying over the surrounding industrial sites.</p>
<p>1 Procédures LVP</p>	<p>1 LVP procedures</p>
<p>1.1 Installations et équipements disponibles</p>	<p>1.1 Facilities and equipment available</p>
<p>a. Pistes La piste 25 est homologuée uniquement pour les approches CAT I. Cette piste 25 est équipée d'une rampe d'approche de 900 m constituée de feux blancs unidirectionnels. La piste 07 n'est pas équipée.</p>	<p>a. RWYs RWY 25 is approved for CAT I operations only. This RWY is equipped with a 900 m long approach lighting made up of unidirectional white lights. RWY 07 is not equipped</p>
<p>1.2 Critères de mise en place et de fin de LVP</p>	<p>1.2 LVP establishment and ending criteria</p>
<p>1^{er} niveau : 550 m < RVR < 800 m, activité restreinte sur la plateforme. 2^e niveau : RVR < 550 m, un seul appareil au roulage est autorisé. 3^e niveau : RVR < 400 m, déclenchement des LVP. 4^e niveau : RVR < 200 m, opérations suspendues, piste fermée.</p>	<p>1st level : 550 m < RVR < 800 m, activity limited on the airfield. 2nd level : RVR < 550 m, only one aircraft taxiing is allowed. 3rd level : RVR < 400 m, activation of LVP procedures. 4th level : RVR < 200 m, operations are suspended, RWY closed.</p>
<p>1.3 Balisage de piste</p>	<p>1.3 RWY lighting</p>
<p>Marquage diurne et lumineux conformes AESA. Balisage lumineux axial de piste. Feux d'identification de seuil de piste 25.</p>	<p>Day time marking and lighting complying with EASA. RWY centre line lighting. THR 25 identification lights.</p>
<p>1.4 Observations</p>	<p>1.4 Remarks</p>
<p>Alimentation de secours : onduleur + groupe.</p>	<p>Secondary power unit: inverter + power generator.</p>

CARTE D'AERODROME

Aerodrome chart
ALT AD : 13 (1 hPa)

Ouvert à la CAP
Public air traffic

SAINT NAZAIRE MONTOIR

47 18 38 N - 002 09 24 W

ATS : LUN-SAM /MON-SAT : 0600-2000.

DIM et JF du 01/04 au 30/09 : 0900-1700

SUN and HOL from 01/04 to 30/09 : 0900-1700

DIM et JF du 01/10 au 31/03 : PPR au plus tard le dernier jour ouvrable avant 1200

SUN and HOL from 01/10 to 31/03 : PPR at the latest before 1200 on the last working day.

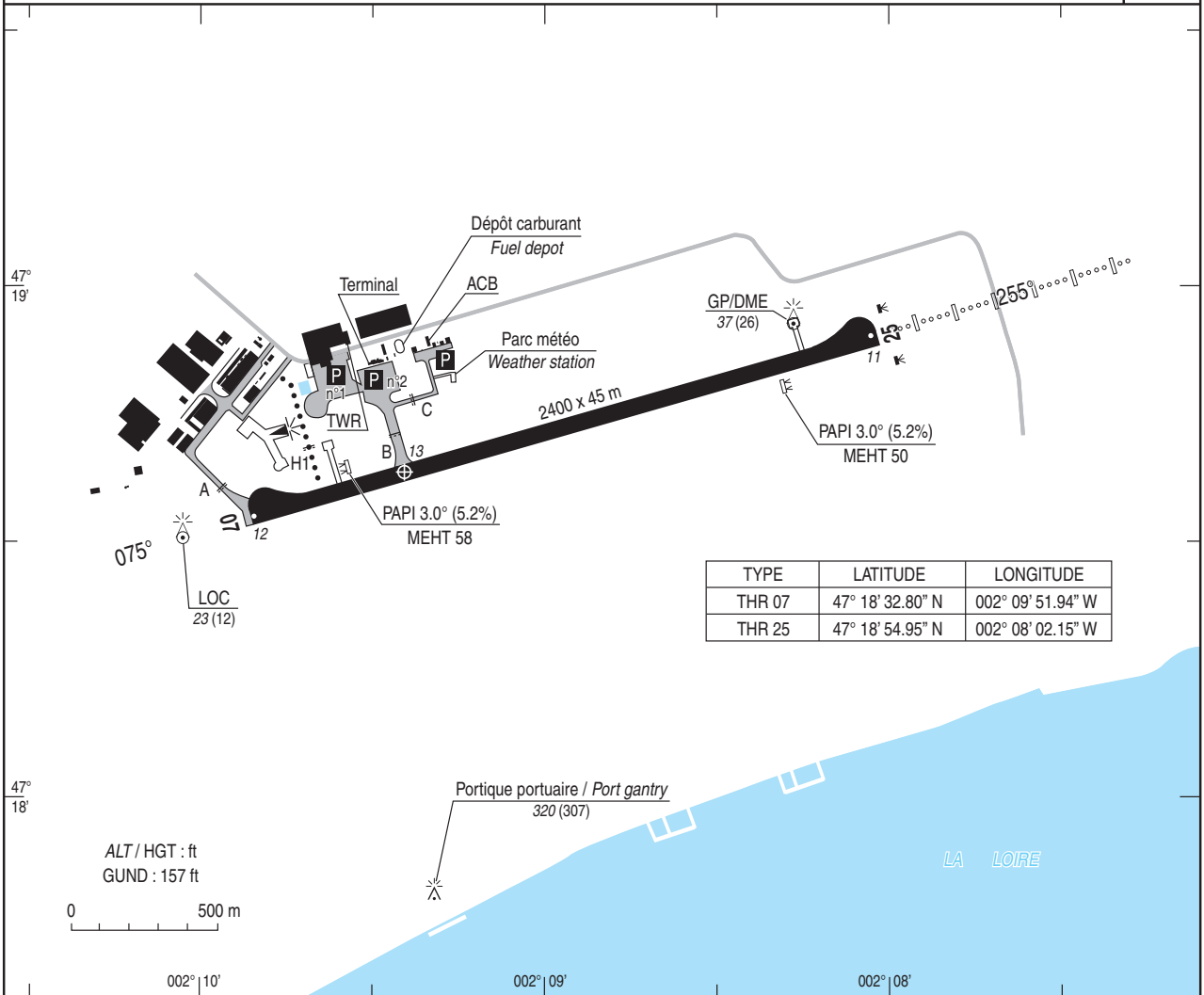
(ETE/SUM - 1 HR) ☎ 02 40 84 81 53

BRIA : BORDEAUX (voir/see GEN)

AVT : Carburants /Fuel : 100LL, JET A1 (CIV, MIL) - Lubrifiants /Lubricants : NIL

Péril animalier /Wildlife strike hazard : Occasionnel /Random.

VAR
1°W
(15)



RWY	BALISAGE/Lighting		TORA	TODA	ASDA	LDA	NATURE Surface	RESIST. Strength	MINIMUM TKOF (RVR : m)			
	APCH	RWY							CAT A	CAT B	CAT C	CAT D
07	NIL	LIH	2400	2400	2400	2400	Revêtuée Paved	46 F/D/W/T	200	200	200	200
25	900 m LIH	LIH	2400	2400	2400	2400			200	200	200	200

BALISAGE /Lighting :

RWY 07/25 : Seuils, extrémités **et axe** HI
PCL

RWY 07/25 : THR, RWY ends **and centre line** LIH
PCL

OBSERVATIONS/Remarks :

Les plans de vol IFR à destination ou au départ de LFRZ devront être adressés simultanément à LFRSZPZX.

IFR flight plans must also be transmitted to LFRSZPZX when flying from or to LFRZ.

CHG : turn around pads, TWY, apron, RWY 25 approach lighting and RWY lighting

AIP SUP
FRANCE

AD 2 LFRZ GMC 01

MOUVEMENTS A LA SURFACE - Beluga ST / Beluga XL
Ground movements - Beluga ST / Beluga XL

SAINT NAZAIRE MONTOIR

