



Objet : Expérimentation de la STAR ROA 5N, AD Grenoble Isère LFLS

En vigueur : Du 05 décembre 2019 au 22 avril 2020

Description :

Pour la saison ski 2019-2020, un itinéraire de délestage est créé pour séparer le trafic à destination de Grenoble Isère de celui à destination de Lyon-Bron et Lyon Saint-Exupéry.

Cette STAR est utilisable pour tous les aéronefs capables de voler RNAV1 arrivant via MOU, ARSOM, LABAL, CFA ou TIS et à destination de Grenoble Isère.

Les STAR MOU 5N/5S, ARSOM 5N/5S, LABAL 5N/5S, CFA 5N/5S et TIS 5N/5S sont suspendues pour Grenoble Isère.

Les aéronefs non RNAV1 devront s'annoncer au premier contact pour bénéficier d'un guidage radar.

Le réseau en-route n'est pas modifié pendant l'expérimentation, la planification des PLN devra être modifiée ainsi :

Fin de la route actuelle	Fin de la route pendant l'expérimentation
MOU	MOU-DCT-ROA
ARSOM	ARSOM-J924-ROA
TIS	TIS-DCT-ROA
CFA	CFA-DCT-ROA
LABAL	LABAL-UY160-ROA

Si l'expérimentation est concluante le réseau en-route pourra être modifié en conséquence.

La spécification de navigation est RNAV1 (DME/DME ou/et GNSS).

Identification	Coordonnées Coordinates	RNAV	CONV
ROA	REF Enr 4.1	X	X
GOFOG	46°01'04.7" N 004°21'08.3" E	X	
MEBAK	REF Enr 4.3	X	
ARBON	REF Enr 4.3	X	X

STAR RNAV RWY ALL											
RMK	GNSS et/ou DME/DME						MAG VAR 2015 1.2°E			REF NAVAID :	
Procedure Identification	Path Terminator	Waypoint Identification	Fly Over	Direction MAG (°)	Direction True (°)	Distance (NM)	Turn direction	MNM Altitude (FL or AMSL ft)	MAX Altitude (FL or AMSL ft)	MAX IAS (kt)	NAV Spec
HLDG											
ARBON	-	-	-	-	-	-	-	-	-	-	-
ROA 5N											
-	IF	ROA	-	-	-	-	-	-	-	-	RNAV 1
-	TF	GOFOG	-	098	099.4	15	-	-	FL120	-	RNAV 1
-	TF	MEBAK	-	145	146.1	22.4	-	-	-	-	RNAV 1
-	TF	ARBON	-	157	158.1	27.4	-	FL070	-	220	RNAV 1

AIP
FRANCE

GRENOBLE ISERE
STAR RNAV NORD OUEST / NORTH WEST STAR RWAY ALL
(Protégées pour / Protected for CAT A, B, C, D)

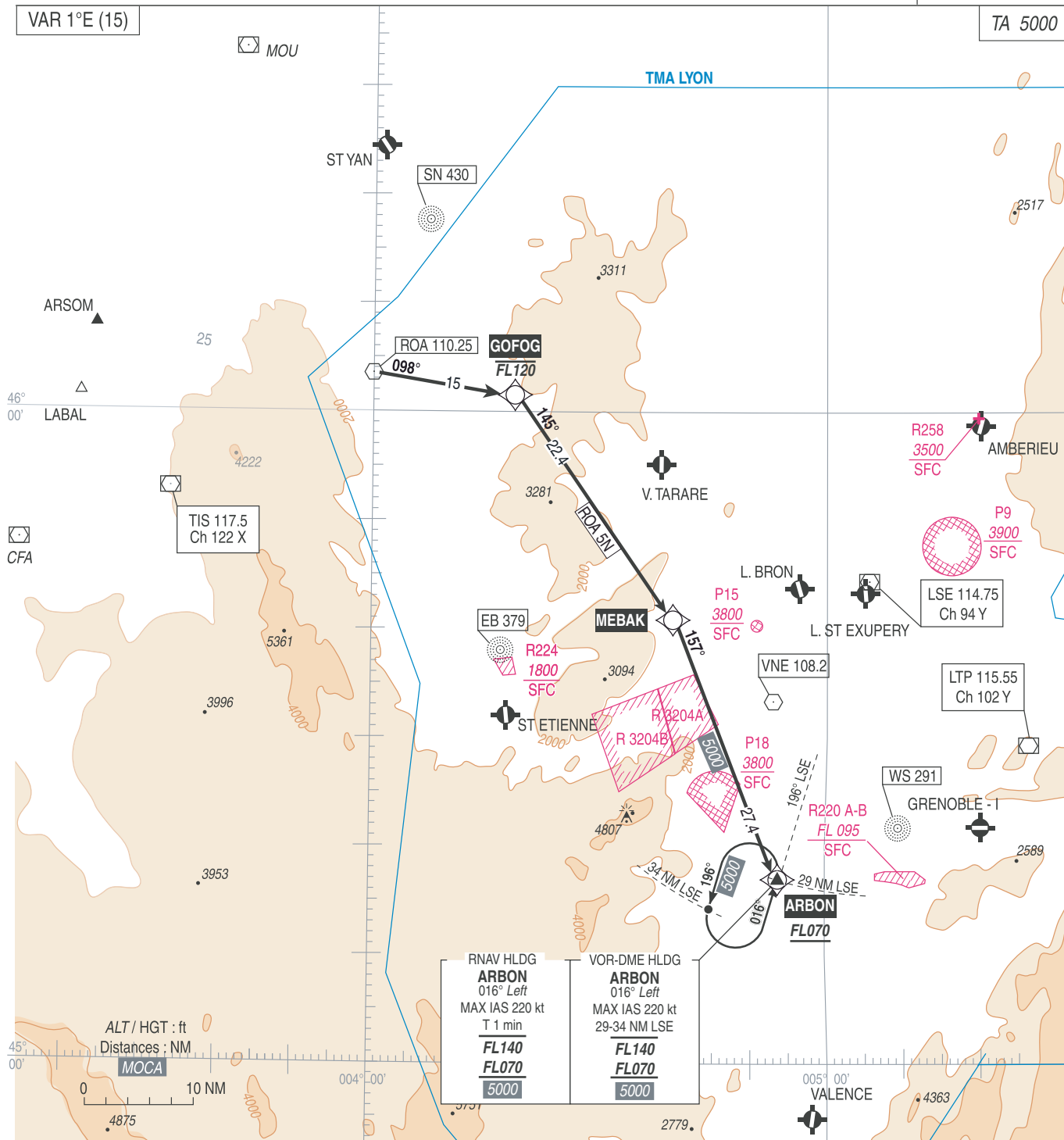
ATIS GRENOBLE
APP LYON Approche / Approach
TWR GRENOBLE Tour / Tower

133.855
Voir/See AD 2 LFLL COM 1
119.3

RNAV 1
GNSS ou/ou DME/DME

VAR 1°E (15)

TA 5000



RNAV HLDG	VOR-DME HLDG
ARBON 016° Left MAX IAS 220 kt T 1 min	ARBON 016° Left MAX IAS 220 kt 29-34 NM LSE
FL140	FL140
FL070	FL070
5000	5000



AMDT CHG :

© SIA