



Objet : AD Nice Côte d'Azur LFMN : modification des capacités des parkings avions 56 A, B et C, 58 A, B, et C, 60, 62 et création du parking 56 L

En vigueur : Du 1er Janvier 2020 au 31 Mai 2021

Des travaux importants et structurants ont lieu sur l'aéroport de Nice, avec la création de l'extension du Terminal 2 vers l'Ouest de la plateforme couvrant la période du 1er Janvier 2020 au 31 mai 2021. Ces travaux se dérouleront en journée avec la possibilité, selon les nécessités, d'être réalisés la nuit.

Bien qu'en dehors de l'aire de trafic du Terminal 2, les parkings avions (56 à 62, voir carte en ANNEXE 2) situés devant la zone des travaux sont impactés par la déviation de la route de service passant devant eux.

Certains d'entre eux présentent une baisse de capacité, tandis que l'accueil d'avions de type code F sur cette aire de trafic nécessite la création d'un nouveau parking temporaire, le 56 L (Nose In).

Pendant toute la durée des travaux, il est demandé aux opérateurs des avions stationnant en Night Stop sur ces parkings (56 à 62), de mettre en place les caches moteurs ainsi que tous les autres dispositifs de protection des parties sensibles des avions.

Les capacités des parkings ainsi modifiées et créées sont (modifications par rapport à la publication de l'AIP de Nice, page AD 2 LFMN MIA_TXT 03) :

- 56A : tout code C neutralise la position 56 B et 56 L
- 56B : code E (maxi B 747-400 au lieu de A380-800) neutralise les positions 56 A et 56 C
- 56C : tout code C neutralise la position 56 B et 56 L
- **56 L: code F maxi** **neutralise les positions 56 A, B et C**
- 58A : tout code C neutralise la position 58 B
- 58B : code E (maxi A340-200 en longueur et A 330-800 en envergure au lieu de A 380-800) neutralise les positions 58 A et 58 C
- 58C : tout code C neutralise la position 58 B
- 60 : code C (maxi A320 en longueur au lieu de A 321, et B 737-MAX 9 en envergure)
- 62 : tout code C

L'accès des avions au parking 56L ne peut s'effectuer que depuis le taxiway Tango via le taxiway Alpha. Le repoussage depuis le parking 56 L ne peut être réalisé que sur le taxiway Tango face à l'Est.

Les sens de repoussage des autres configurations de parkings (56A, 56B, 56C, 58A, 58B, 58C, 60 et 62), ne sont pas modifiés : repoussages sur Tango face à l'Est, sauf instruction contraire du Service de la Navigation Aérienne.

Les dates de début et fin d'exploitation de ces nouvelles configurations et capacités de parkings seront confirmées par NOTAM et le point INS associé au parking 56L sera précisé par NOTAM.

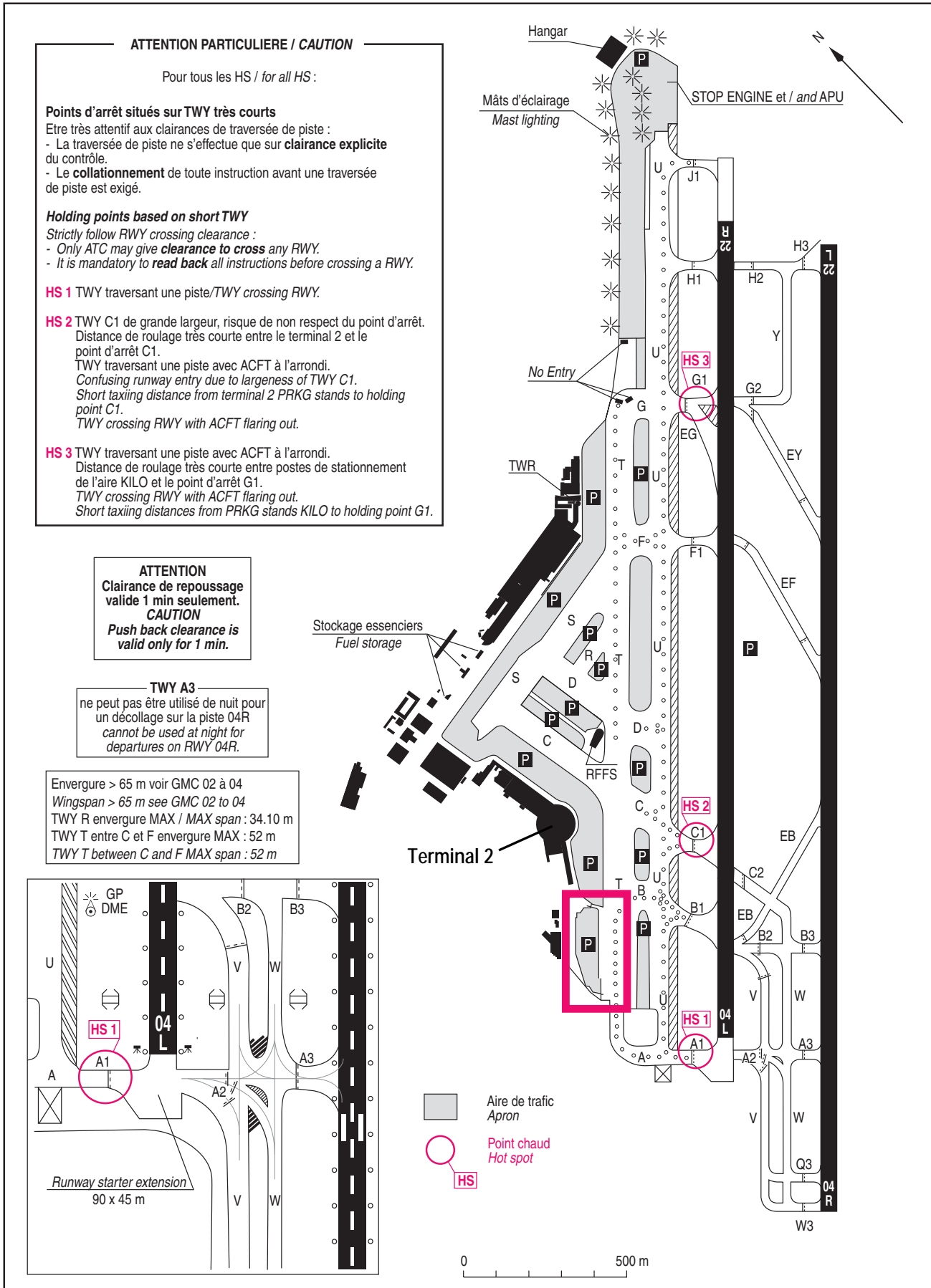
A l'issue de ces travaux, prévue le 31 mai 2021, la configuration et la capacité des parkings 56A, B et C, 58A, B et C, 60 et 62 reprendront leurs profils initiaux. Le parking 56L disparaîtra.

ANNEXE 1 / APPENDIX 1 : LOCALISATION DES TRAVAUX / WORK LOCATION

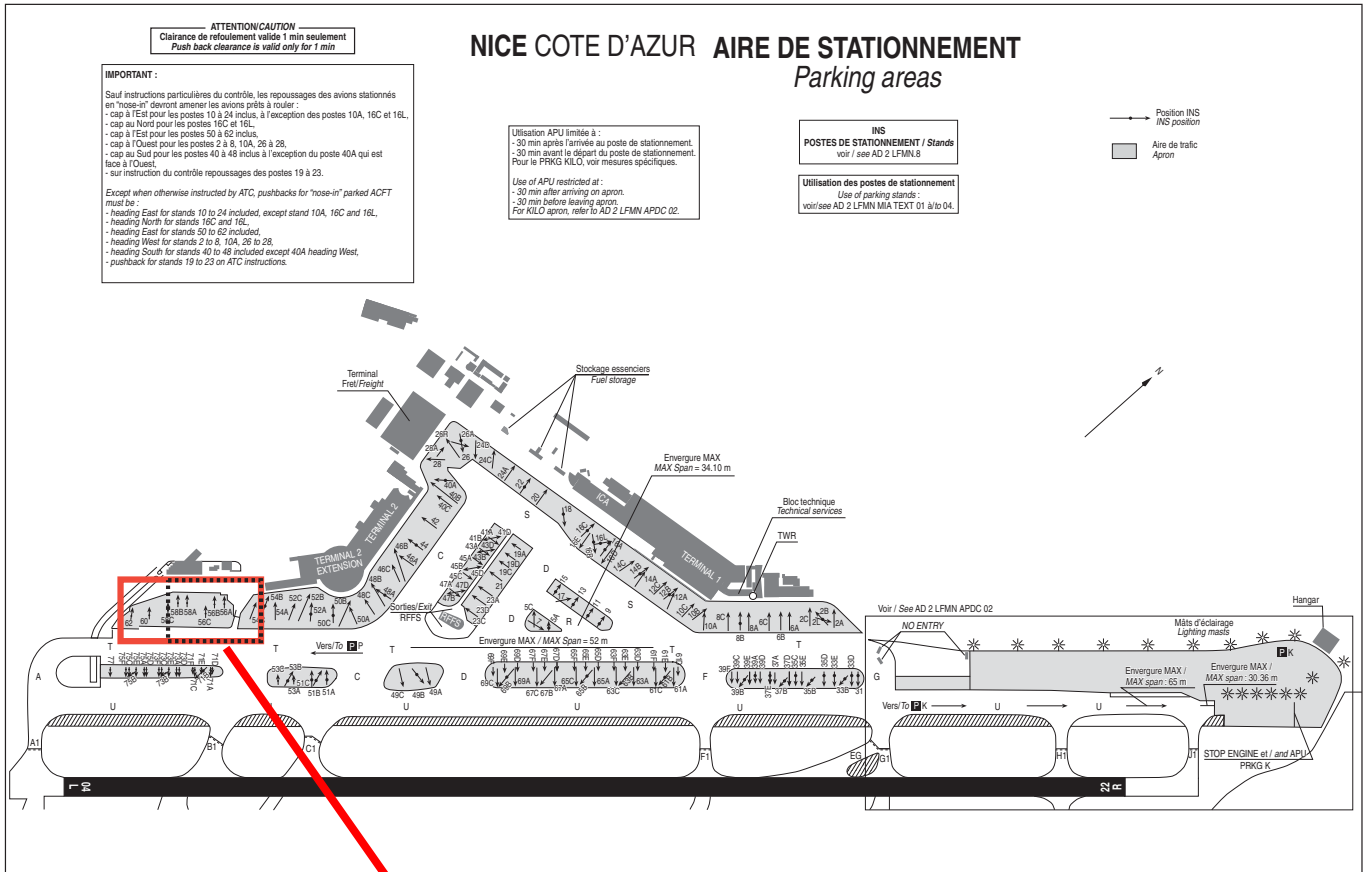
MOUVEMENTS A LA SURFACE

NICE COTE D'AZUR

Ground movements



ANNEXE 2 / APPENDIX 2 : modification parkings / parking area modified



SERVICE DE L'ENVOI AERONAUTIQUE

AMDT 12/19 CHG : Contingence

© SIA

Nouveau parking 56 L :

