



Objet : Restrictions d'utilisation, nouvelle infrastructure et balisage AD Figari Sud Corse LFKF suite aux travaux de réfection de la piste 05/23

En vigueur : Du 10 octobre au 01 janvier 2020

Ce SUP AIP annule et remplace le SUP AIP 144/19 et les NOTAMs correspondants (à compter du 10 octobre 2019).

1) Changements d'infrastructures et aides à la navigation :

- Remise en œuvre du dispositif lumineux d'approche en QFU 05 avec 5 feux sur une distance de 300 mètres.
- Modification angle PAPI 05 : 3.5 degrés (6.1 %) / MEHT 51 ft / décalage 5° à droite.
- PAPI 23 : 3.5 degrés (6.1%) / MEHT 51ft / décalage 1.5° gauche, en cours de création. Mise en service par NOTAM.
- Création d'une extension de piste au QFU 05, pour les décollages exclusivement (voir plan en ANNEXE 1).
- Création de deux raquettes de retournement intermédiaires (voir plan en ANNEXE 1).
- Modification de la procédure de retournement au QFU 05 (voir plan en ANNEXE 1).
- Création d'un seuil décalé 05 (DTHR 05, cf ANNEXE 1) :
coordonnées : 41°29'42.27" N / 009°05'11.56" E - ALT : 41 ft
- THR 05 :
coordonnées : 41°29'40.95" N / 009°05'09.65" E - ALT : 40 ft
- THR 23 :
coordonnées : 41°30'35.24" N / 009°06'28.56" E - ALT : 85 ft

Ces informations seront reprises dans l'AIP au cycle 01/20 en vigueur le 02 janvier 2020.

2) Impact sur les procédures :

- ALT AD : 85 ft
- Aviation générale autorisée après acceptation auprès de l'exploitant par e-mail : fsc.ppr@sudcorse.cci.fr
Restriction hélicoptère : voir NOTAM.

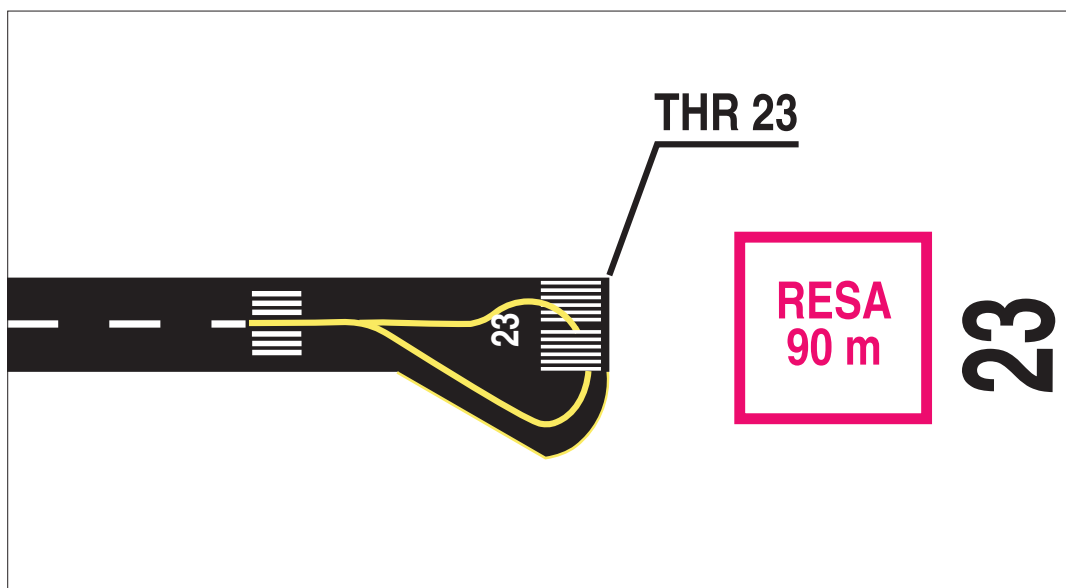
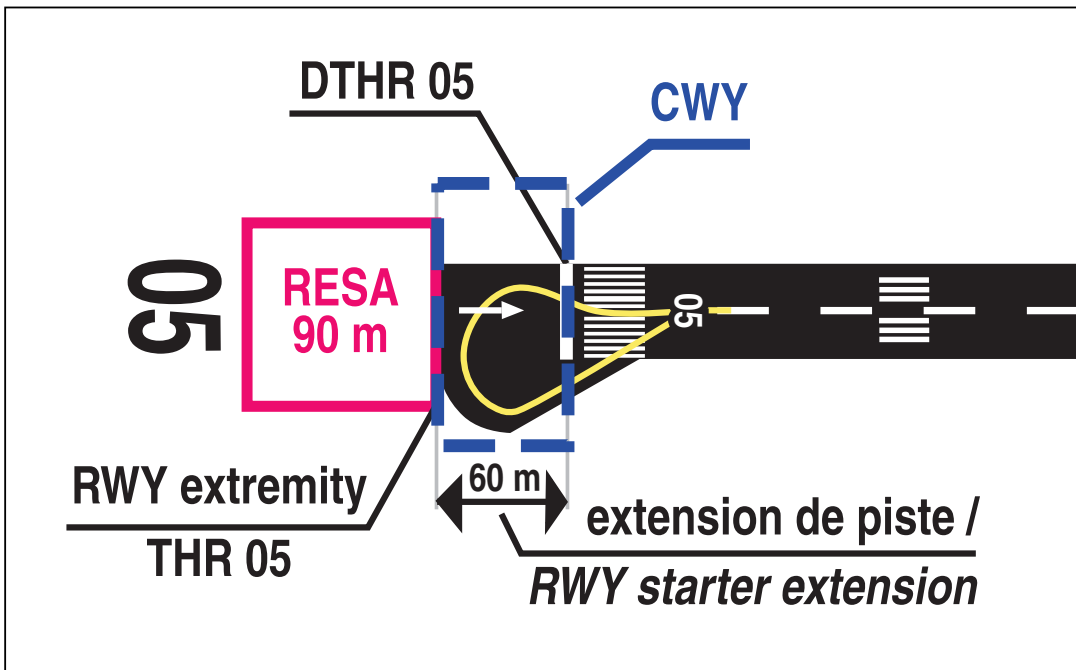
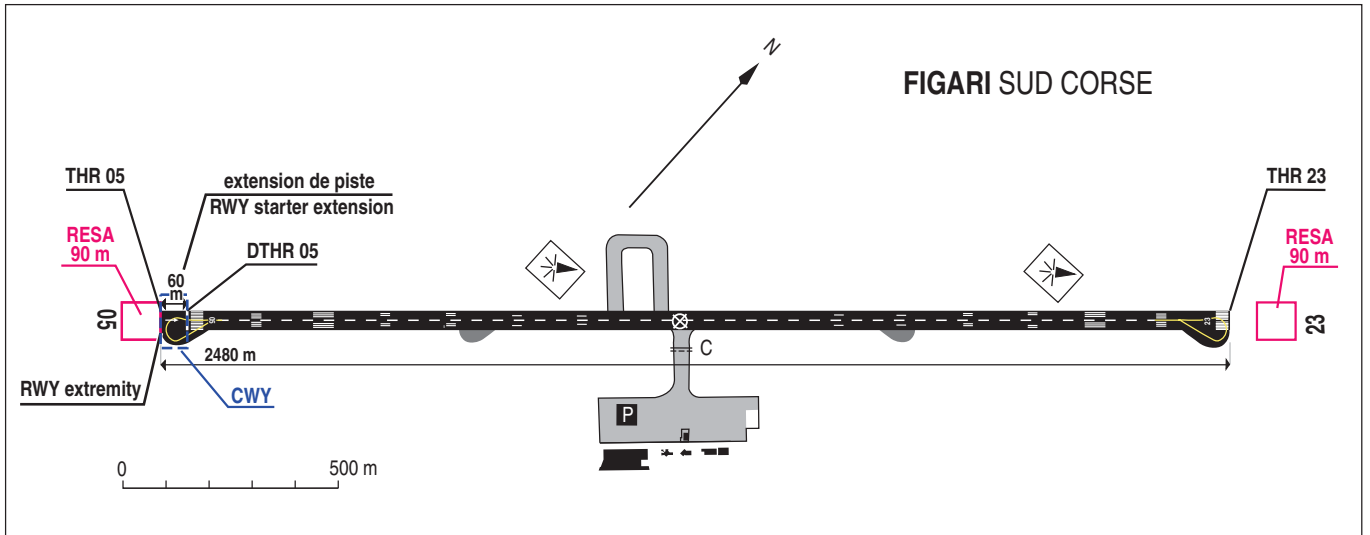
Piste 05 (nouveaux volets IAC VOR et RNAV 05 avec pente PAPI à 3.5° : cf ANNEXES 2 et 3)

	Après travaux
QFU	05
Code de référence de l'avion critique	4C
Catégorie(s) d'exploitation	VFR de jour Approche classique GNSS et VOR
Equipements particuliers	Raquette, PAPI
Conditions particulières d'exploitation/restrictions	Décollage par RVR >= 400 m
Longueur x largeur piste	2480 x 45 m
Longueur x largeur bande	2600 x 280 m
Longueur x largeur RESA	90 x 90 m
Distances déclarées	
TORA	2480 m
TODA	2480 m
ASDA	2480 m
LDA	2420 m

Piste 23 (nouveaux volets IAC ILS et RNAV 23, cf ANNEXES 4 et 5)

	Après travaux
QFU	23
Code de référence de l'avion critique	4C
Catégorie(s) d'exploitation	VFR de jour ILS 23 APP GNSS à minima LNAV disponible APP GNSS à minima LPV suspendue
Equipements particuliers	Raquette, PAPI (voir NOTAM)
Conditions particulières d'exploitation/restrictions	Approche CAT I par RVR > 1200 m Décollage par RVR >= 400 m
Longueur x largeur piste	2480 x 45 m
Longueur x largeur bande	2540 x 280 m
Longueur x largeur RESA	90 x 90 m
Distances déclarées	
TORA	2420 m
TODA	2480 m
ASDA	2420 m
LDA	2420 m

ANNEXE 1 / APPENDIX 1 : Nouvelles infrastructures / New infrastructures



AIP SUP
FRANCE

ANNEXE 2 / APPENDIX 2

AD 2 LFKF IAC RWY05 GNSS

APPROCHE AUX INSTRUMENTS

FIGARI SUD CORSE

Instrument approach

CAT A B C

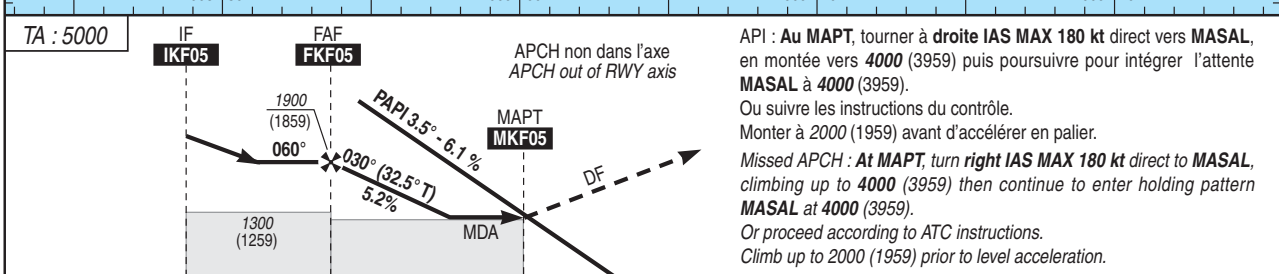
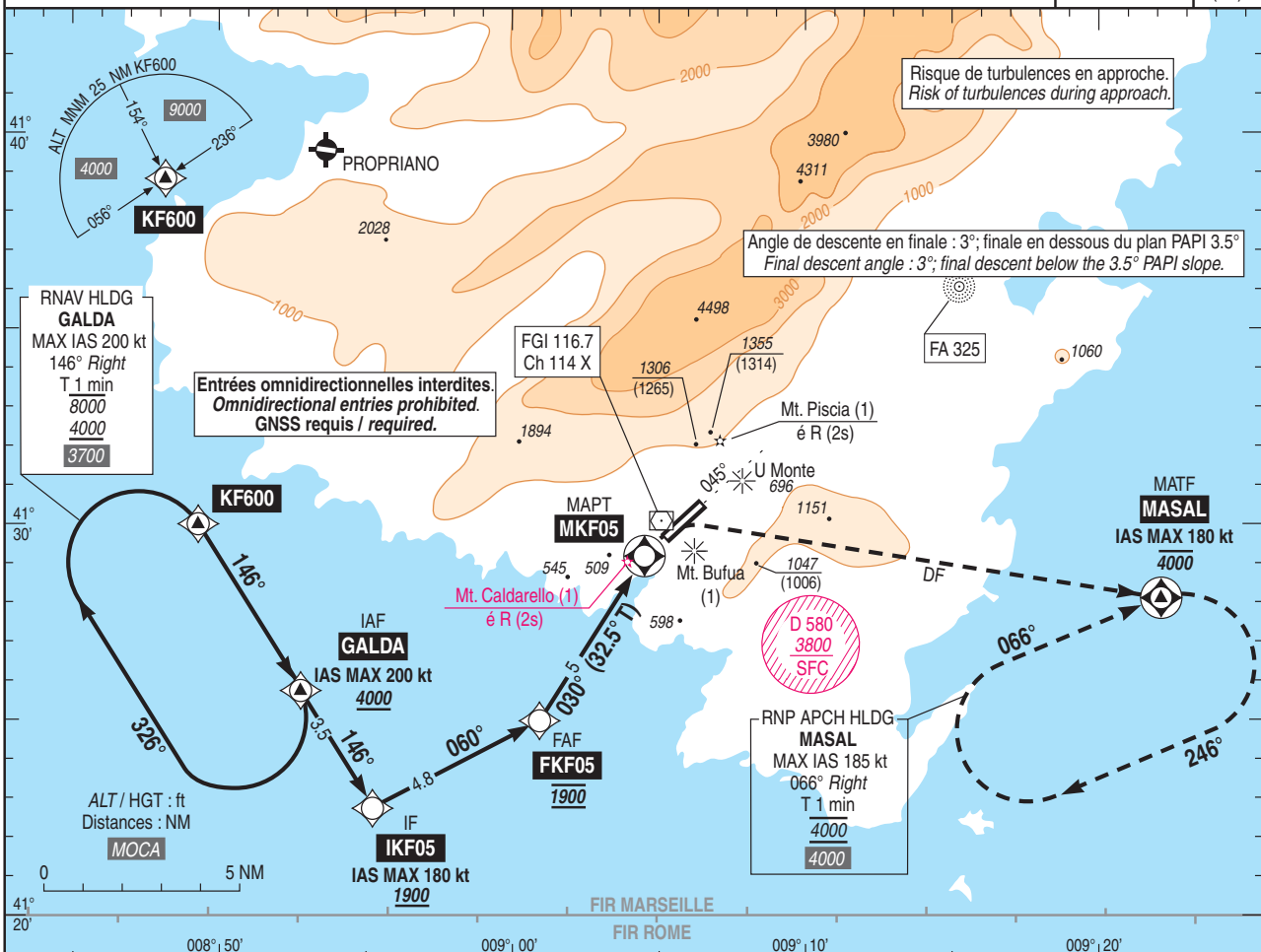
RNAV (GNSS) RWY 05

ALT AD : 85, DTHR : 41 (2 hPa)

ATIS FIGARI : 118.730
APP : AJACCIO Approche / Approach : 121.050
TWR : FIGARI Tour / Tower : 120.300

RNP APCH

VAR
2°E
(15)



TA : 5000
→ MKF05 (NM) 9.8 5.0 0 0.7
→ DTHR 05 (NM) 10.5 5.7 0.7 0

MNM AD : distances verticales en pieds, RVR et VIS en mètres / vertical distances in ft, RVR and VIS in metres. REF HGT : ALT DTHR

CAT	LNAV (1)			MVL / Circling (2) HJ seulement Daytime only		DIST MKF05 (NM)	5	4	3
	MDA (H)	RVR	OCH	MDA (H)	VIS				
A				1360 (1320)					
B	1270 (1230)	5000	1222	1470 (1430)	5000				
C				1770 (1730)					

Observations / Remarks : Mt CALDARELLO (388 ft) Franchissement assuré par PAPI / Clearing provided by PAPI.
Panne de guidage GNSS durant l'approche / Loss of GNSS guidance during approach : voir / see AIP ENR 1.5.
(1) Procédure inutilisable de nuit si indisponibilité des feux suivants : feux à éclats séquentiels, feux d'identification de piste 05 et Piscia, Bufua, Caldareello selon conditions / Procedure cannot be used at night if the following lights are not operating : flashing sequential lights, RWY 05 identification lights and Piscia, Bufua, Caldareello according to conditions : Voir/see AIP AD 2 LFKF.23.
(2) MVL interdite au Nord-Ouest de la piste / Circling prohibited North-West of runway.

	FAF - MAPT	5.0 NM	70 kt 4 min 17	85 kt 3 min 32	100 kt 3 min 00	115 kt 2 min 37	130 kt 2 min 18	145 kt 2 min 04	160 kt 1 min 53
VSP (ft/min)			370	450	530	610	690	770	850

APPROCHE AUX INSTRUMENTS

FIGARI SUD CORSE

Instrument approach

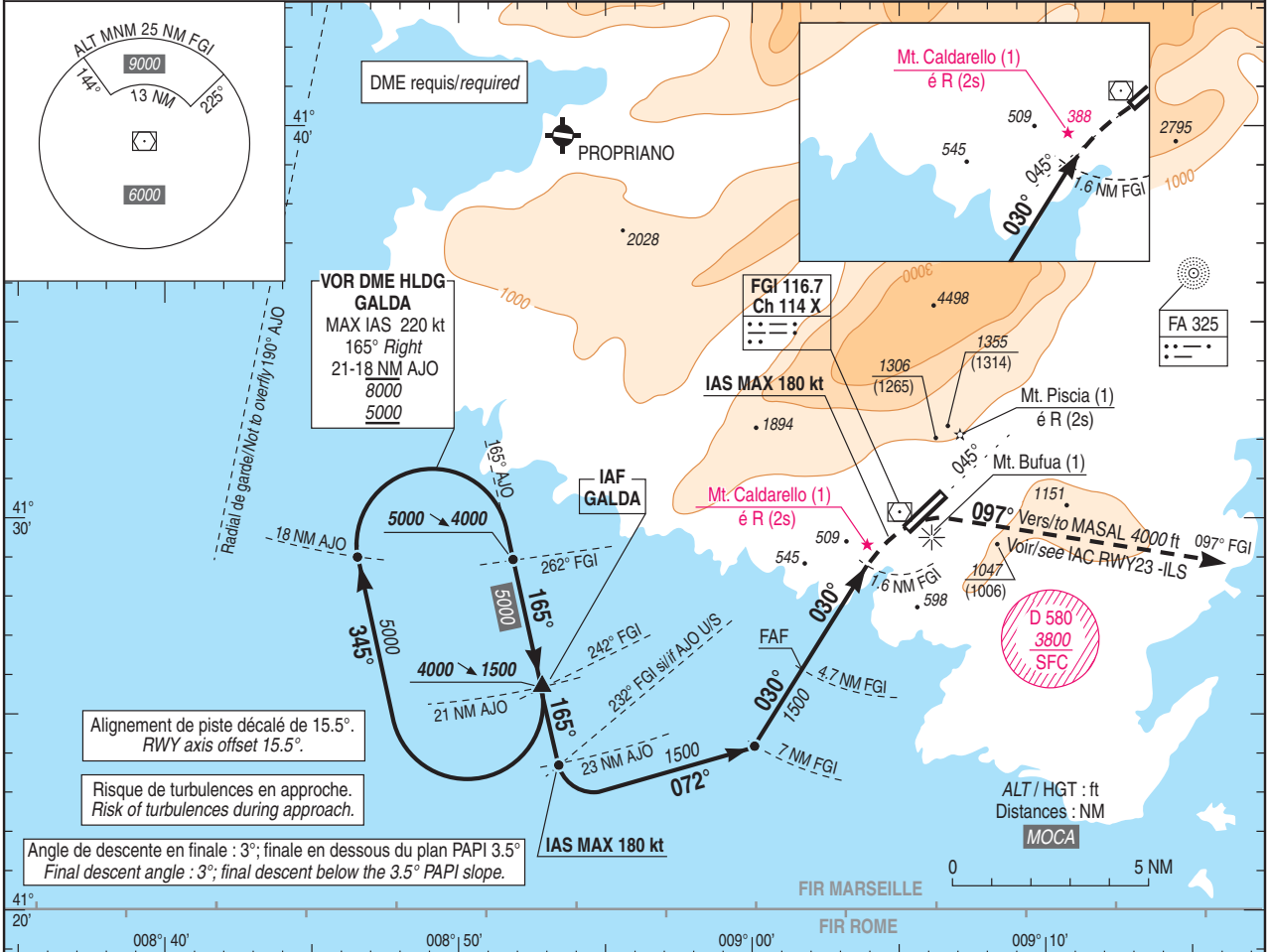
CAT A B C

ALT AD : 85, DTHR : 41 (2 hPa)

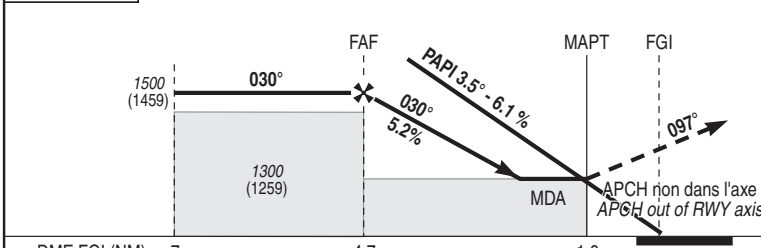
VOR RWY 05

ATIS FIGARI : 118.730
APP : AJACCIO Approche / Approach 121.050
TWR : FIGARI Tour / Tower 120.300 (voir / see ADC 01)

VAR
2°E
(15)



TA : 5000



API : Au MAPT, tourner à **droite** pour intercepter et suivre le RDL 097° FGI (RM 097°) en montée vers 4000 (3959). A 13 NM DME FGI, intégrer l'attente MASAL à 4000 (3959). Monter à 2000 (1959) avant d'accélérer en palier.

Missed APCH : At MAPT turn **right** to intercept and follow RDL 097° FGI (MAG 097°) climbing up to 4000 (3959). At 13 NM DME FGI, join holding pattern MASAL at 4000 (3959). Climb up to 2000 (1959) prior to level acceleration.

MNM AD : distances verticales en pieds, RVR et VIS en mètres / vertical distances in feet, RVR and VIS in metres. REF HGT : ALT DTHR

CAT	VOR (1)			MVL / Circling (2) HJ seulement/only	
	MDA (H)	RVR	OCH	MDA (H)	VIS
A	950 (910)	4100	903	1430 (1390)	4100
B	960 (920)		911	1560 (1520)	
C	970 (930)		922	1800 (1760)	

DME FGI	
NM	ALT (HGT)
4	1280 (1239)
3	960 (919)

Observations / Remarks : Mt CALDARELLO (388 ft) Franchissement assuré par PAPI / Overflying provided by PAPI.
(1) Procédure inutilisable de nuit si indisponibilité des feux suivants : feux à éclats séquentiels, feux d'identification de piste 05 et Piscia, Bufua, Caldarello selon conditions / Procedure cannot be used at night if the following lights are not operating : flashing sequential lights, RWY 05 identification lights and Piscia, Bufua, Caldarello according to conditions : Voir / See AIP AD 2 LFKF.23.
(2) MVL interdite au Nord-Ouest de la piste / Circling prohibited NW of runway.

FAF - MAPT	3.1 NM	70 kt	85 kt	100 kt	115 kt	130 kt	145 kt	160 kt
VSP (ft/min)		370	450	530	610	690	770	850

AIP SUP
FRANCE

ANNEXE 4 / APPENDIX 4

AD 2 LFKF IAC RWY23 - ILS

APPROCHE AUX INSTRUMENTS

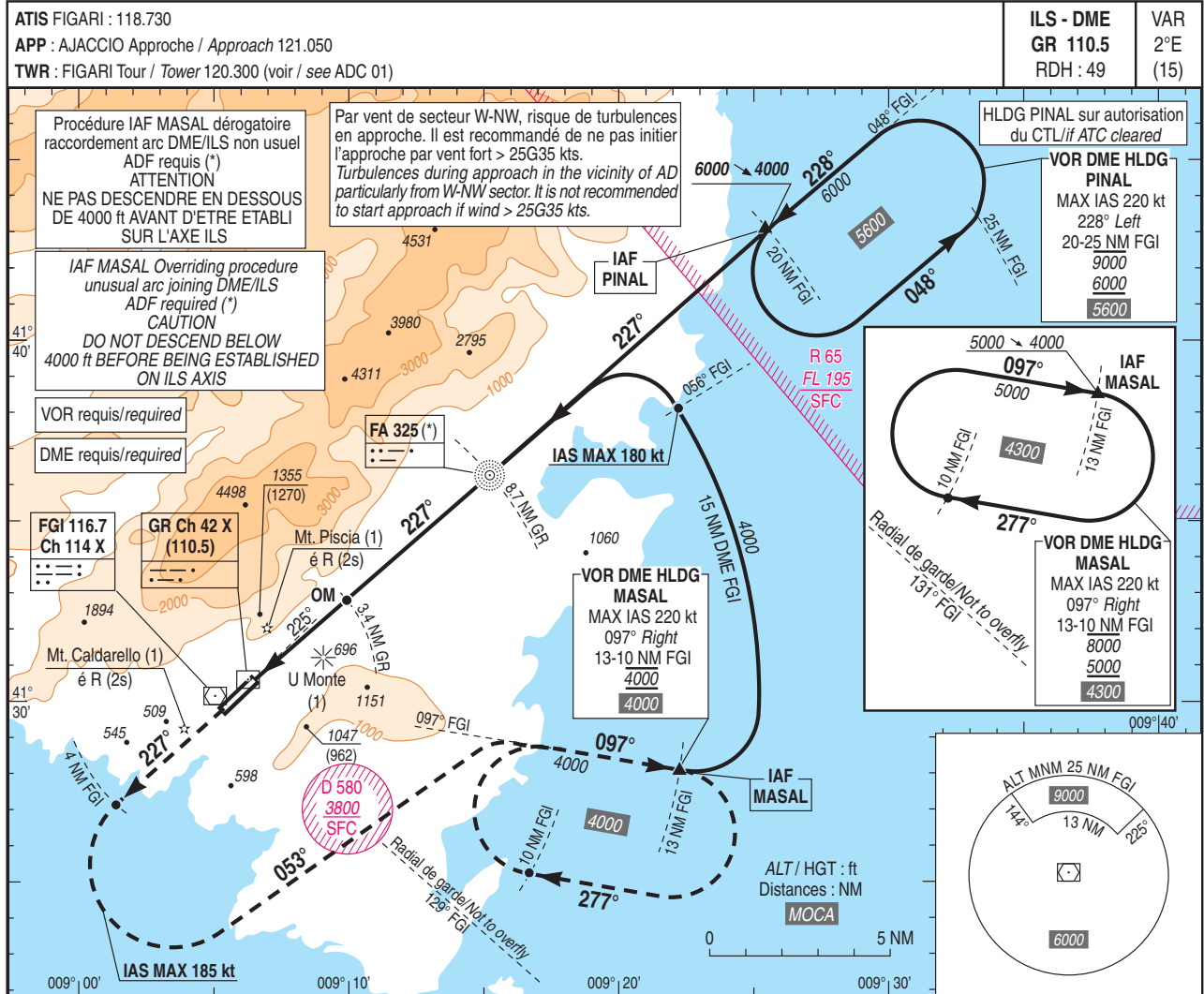
FIGARI SUD CORSE

Instrument approach

CAT A B C

ILS RWY 23

ALT AD : 85, THR : 85 (3 hPa)



TA : 5000

API : Monter dans l'axe. A 4 NM DME FGI tourner à gauche vers RM 053° en montée vers 4000 (3915) pour intercepter et suivre le RDL 097° FGI (RM 097°).
 A 13 NM DME FGI, intégrer l'attente MASAL à 4000 (3915). Monter à 2000 (1915) avant d'accélérer en palier.
 Missed APCH : Climb straight ahead. At 4 NM FGI DME turn left to MAG 053° climbing up to 4000 (3915) to intercept and follow FGI RDL 097° (MAG 097°).
 At 13 NM FGI DME, join holding pattern MASAL at 4000 (3915). Climb to 2000 (1915) prior to level acceleration.

APCH non dans l'axe (décalage 1,6°)
 APCH out of RWY axis (1.6° offset)

THR ← (NM)	3.3	8.6
DME GR ← (NM)	3.4	8.7
DME FGI ← (NM)	4.4	9.7

MNM AD : distances verticales en pieds, RVR et VIS en mètres / vertical distances in feet, RVR and VIS in metres. REF HGT : ALT THR

CAT	ILS (1)			MVL / Circling (2) HJ seulement/only	
	DA (H)	RVR	OCH	MDA (H)	VIS
A	340 (250)	1300	250	1360 (1280)	1500
B				1470 (1380)	1600
C				1770 (1680)	2400

Observations / Remarks :
 Base OCH ILS : NIL
 (1) Procédure inutilisable de nuit si indisponibilité des feux : U Monte, Piscia, Caldarello selon conditions (voir AD 2 LFKF.23).
 Procedure cannot be used at night if following lights are not operating : U Monte, Piscia, Caldarello according to conditions (see AD 2 LFKF.23).
 (2) MVL interdite au Nord-Ouest de la piste. Circuit AD RWY 05 : Droite / Circling prohibited NW of RWY. Right hand circuit RWY 05.

OM - THR	3.3 NM	70 kt 2 min 50	85 kt 2 min 20	100 kt 1 min 59	115 kt 1 min 43	130 kt 1 min 31	145 kt 1 min 22	160 kt 1 min 14
VSP (ft/min)		430	530	620	710	800	900	990

APPROCHE AUX INSTRUMENTS

FIGARI SUD CORSE

Instrument approach
CAT A B C

ALT AD : 85 THR : 85 (3 hPa)

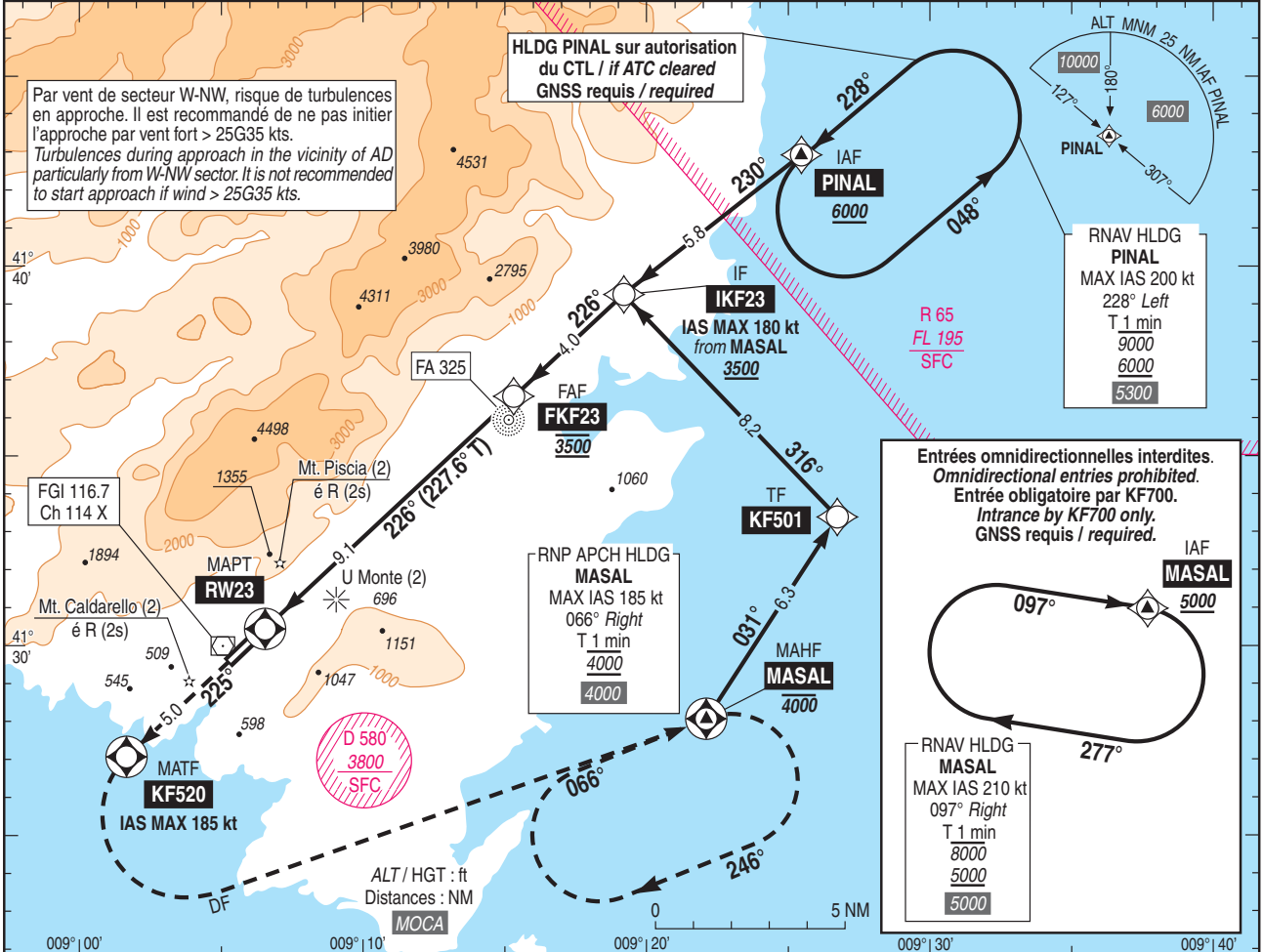
RNAV (GNSS) RWY 23

ATIS FIGARI : 118.730

APP : AJACCIO Approche/Approach : 121.050

TWR : FIGARI Tour/Tower : 120.300

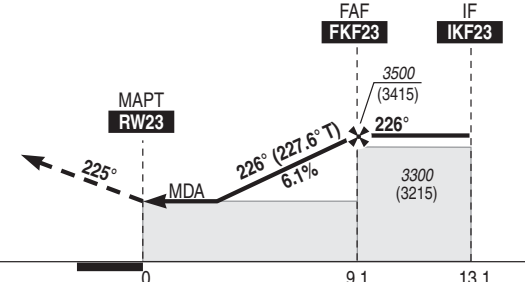
RNP APCH
VAR
2°E
(15)



TA : 5000

API : Monter jusqu'à **KF520**.
A **KF520**, tourner à gauche direct vers **MASAL IAS MAX 185 kt**, en montée vers **4000 (3915)**, pour intégrer l'attente **MASAL**.
Ou suivre instructions du CTL.
Monter à **2000 (1915)** avant d'accélérer en palier.

*Missed APCH : Climb up to **KF520**.*
*At **KF520**, turn left direct to **MASAL IAS MAX 185 kt**, climbing up to **4000 (3915)**, to enter holding pattern **MASAL**.*
Or proceed according to ATC instructions.
*Climb up to **2000 (1915)** prior to level acceleration.*



THR 23 ← (NM)

MNM AD : distances verticales en pieds, RVR et VIS en mètres / vertical distances in feet, RVR and VIS in metres.

REF HGT : ALT THR

CAT	LPV			LNAV			MVL / Circling (1) HJ seulement / Daytime only		DIST RWY23 (NM)							
	DA (H)	RVR	OCH	MDA (H)	RVR	OCH	MDA (H)	VIS	9	8	7	6	5	4	3	
A	Procédure LPV suspendue / LPV procedure not available			1370 (1290)	5000	1281	1570 (1480)	5000	ALT	3470	3100	2730	2360	1990	1620	MDA
B									(HGT)	(3385)	(3015)	(2645)	(2275)	(1905)	(1535)	(-)
C																

Observations / Remarks : (1) MVL interdite au Nord-ouest de la piste. Circuit AD RWY 05 : Droite / Circling prohibited NW of RWY. Right hand circuit RWY 05.
(2) Procédure inutilisable de nuit si indisponibilité des feux suivants : U Monte, Piscia, Caldarellu / Procedures cannot be used at night if the following lights are not operating : U Monte, Piscia, Caldarellu. Voir / See AD 2 LFKF.23
Panne de guidage GNSS durant l'approche / GNSS guidance loss during approach : voir/see AIP ENR 1.5.

		70 kt	85 kt	100 kt	115 kt	130 kt	145 kt	160 kt
FKF23 - RW23	9.1 NM	7 min 47	6 min 24	5 min 27	4 min 44	4 min 11	3 min 45	3 min 24
VSP (ft/min)		430	530	620	710	800	900	990