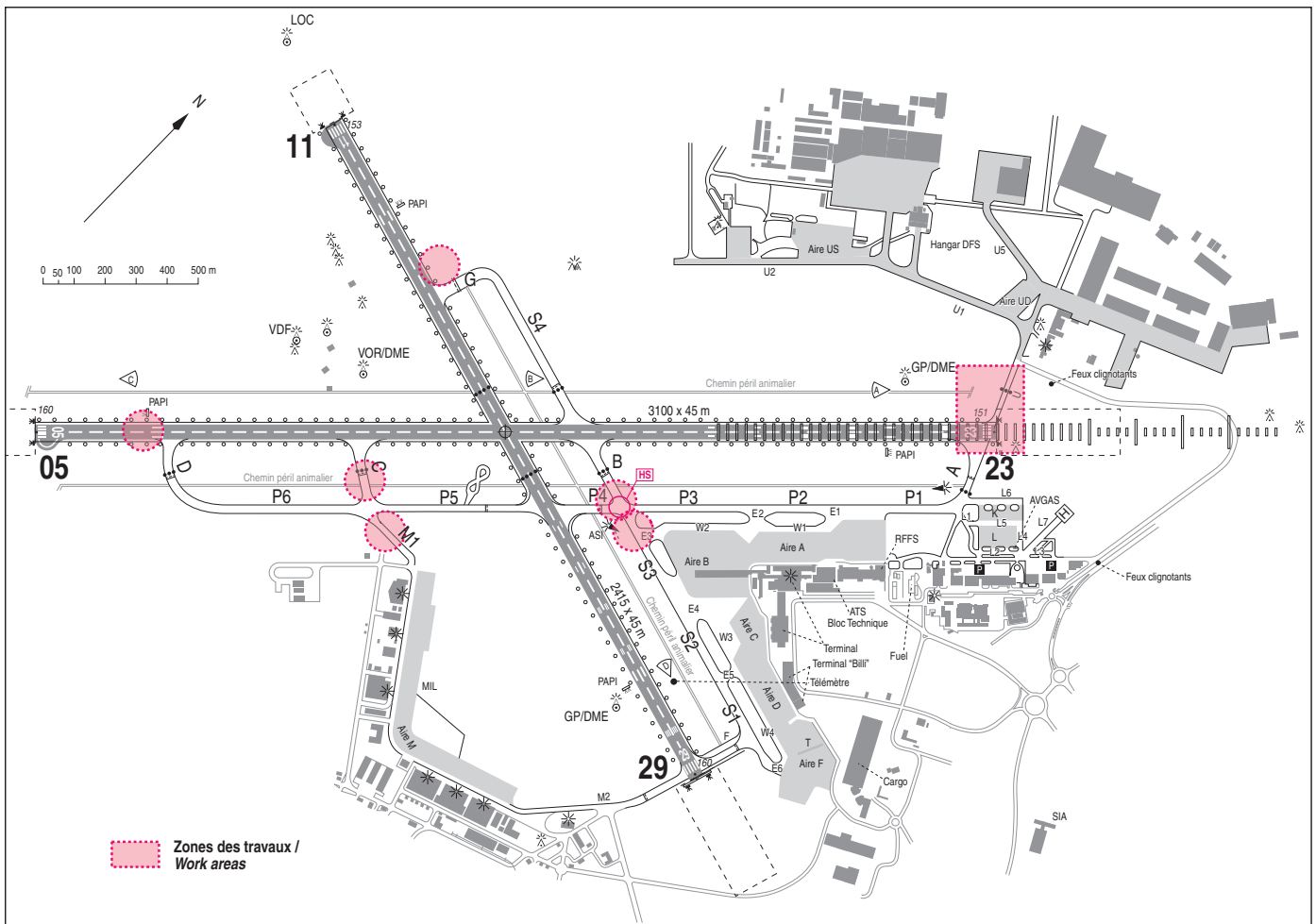


Objet : Restrictions d'utilisation AD Bordeaux Mérignac LFBG cause mise en conformité du taxiway UNIFORM, mise en conformité des Points d'Attente Intermédiaire (PAI) et création de panneaux d'indications de sortie de piste (taxiways Delta et Golf)

En vigueur : Du 14 octobre au 13 décembre 2019

Localisation des travaux :



Dates effectives des travaux :

Le démarrage des travaux aura lieu le 14/10/2019.
La durée prévisionnelle des travaux est de 43 jours pour une fin prévue le 13/12/2019.

Les dates et horaires dans ce SUP AIP sont donnés à titre indicatif et seront confirmés par NOTAM.

Dispositions générales :

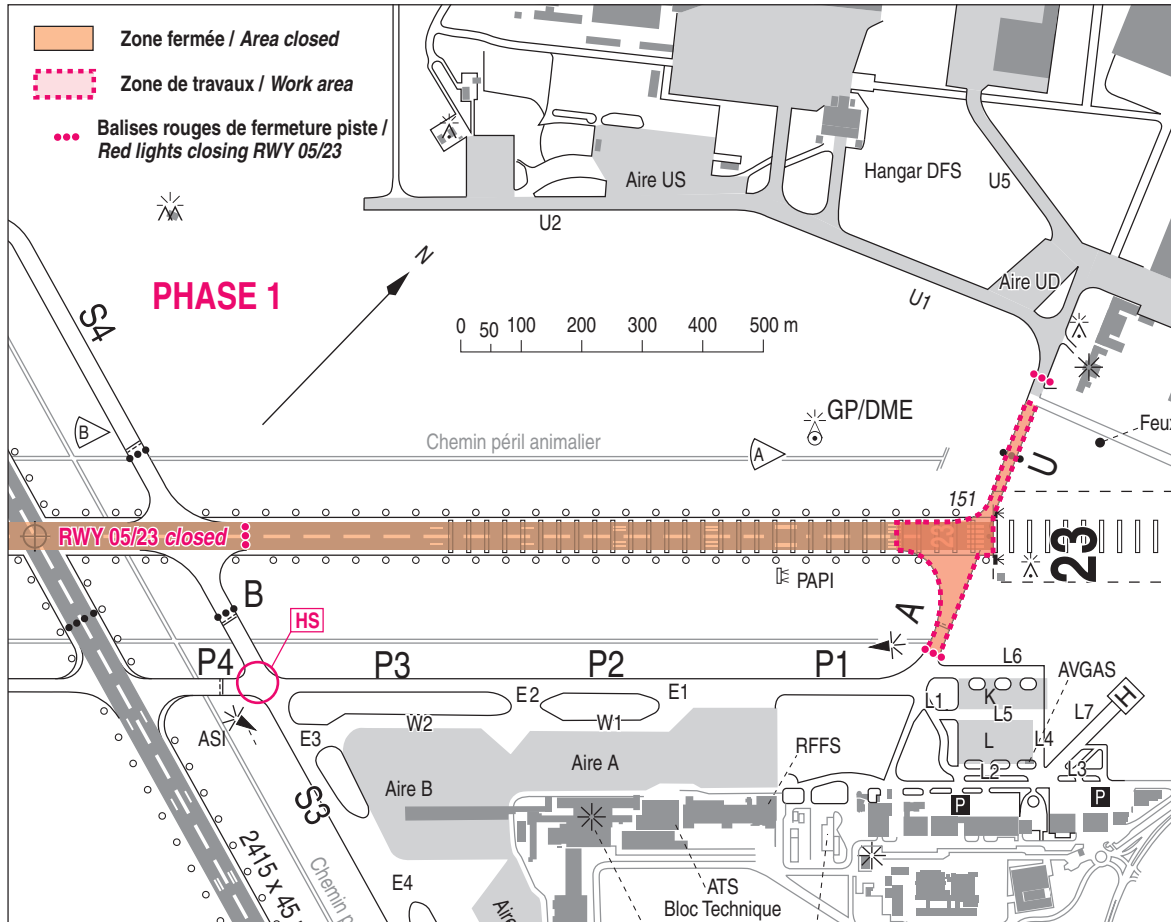
Un balisage diurne et nocturne de la zone neutralisée est mis en place selon les dispositions réglementaires en vigueur.

Régulations :

Des mesures de régulation de trafic pourront être mises en place et des attentes seront possibles à l'arrivée et au départ.

1. PHASE 1 DE NUIT : DU 14/10/2019 au 08/11/2019

1.1. INFRASTRUCTURES MODIFIEES LORS DE LA PHASE 1



Les travaux sont réalisés de nuit sur le taxiway UNIFORM (U) et le taxiway ALPHA (A).

Les travaux démarrent à **2000 UTC** et se terminent à **0400 UTC**.

Les conditions d'exploitation sont les suivantes :

- RWY 05/23 fermée
- Taxiway ALPHA fermé.
- Taxiway UNIFORM fermé.

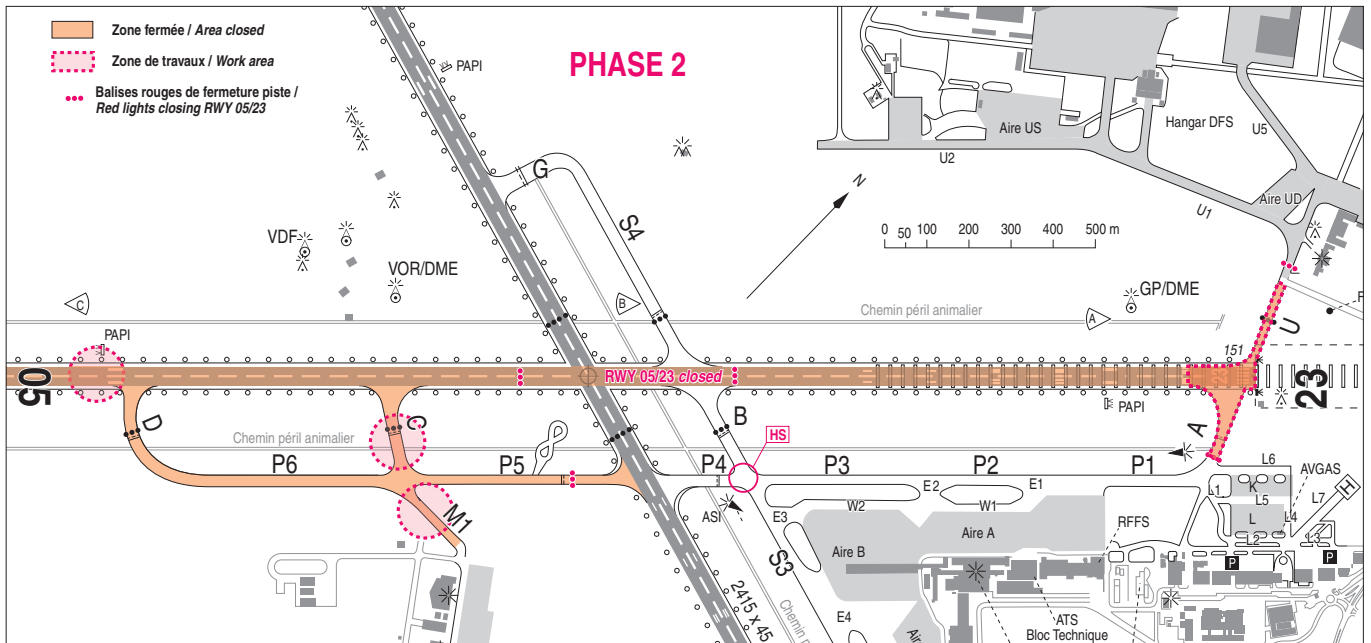
1.2. RESTRICTIONS SUR INFRASTRUCTURES MAINTENUES EN EXPLOITATION

Taxiway U :

lors de la remise en service à 0400 UTC, la barre d'arrêt de catégorie 3 reste inactive.

2. PHASE 2 DE NUIT : DU 12/11/2019 au 22/11/2019

2.1 INFRASTRUCTURES MODIFIEES LORS DE LA PHASE 2



Les travaux sont réalisés de nuit sur le taxiway UNIFORM, le taxiway ALPHA, le taxiway CHARLIE et sur le taxiway MIKE 1 et sur la piste 05/23

Les travaux démarrent à **2000 UTC** et se terminent à **0400 UTC**.

Les conditions d'exploitation sont les suivantes :

- RWY 05/23 fermée
- Taxiway ALPHA fermé.
- Taxiway UNIFORM fermé.
- Taxiway MIKE 1 fermé.
- Taxiway CHARLIE fermé.
- Taxiways PAPA 5 et PAPA 6 fermés.
- Taxiway DELTA fermé

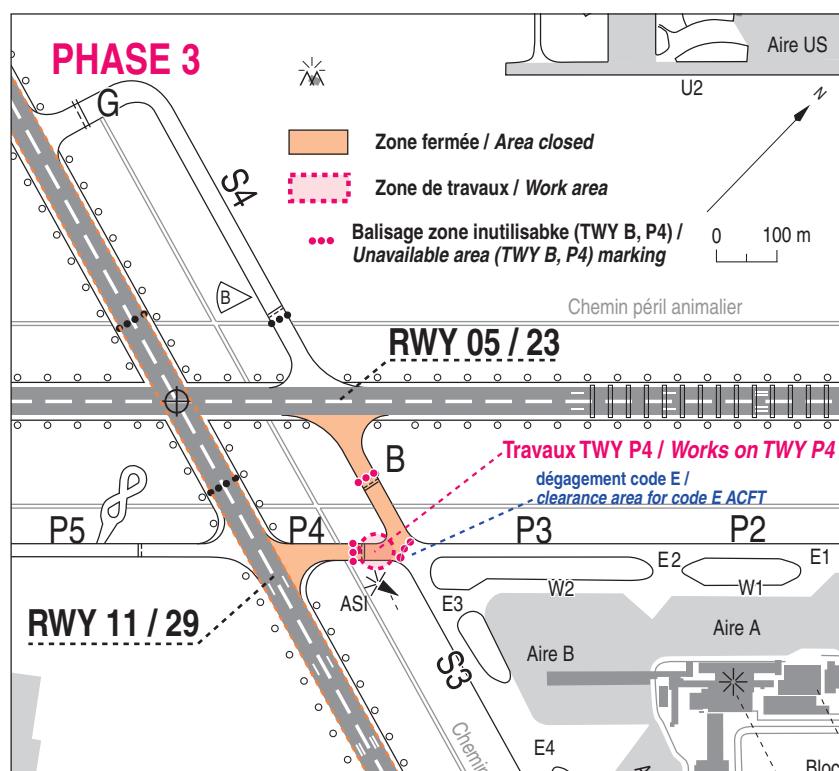
2.2 RESTRICTIONS SUR INFRASTRUCTURES MAINTENUES EN EXPLOITATION

Taxiway U :

lors de la remise en service à 0400 UTC, la barre d'arrêt de catégorie 3 reste inactive.

3. PHASE 3 DE NUIT : DU 25/11/2019 au 29/11/2019

3.1 INFRASTRUCTURES MODIFIEES LORS DE LA PHASE 3



Les travaux sont réalisés de nuit dans les servitudes des taxiways PAPA 4 et BRAVO.

Les travaux démarrent à **2000 UTC** et se terminent à **0400 UTC**.

Les conditions d'exploitation sont les suivantes :

- Piste 11/29 fermée sauf pour les roulages avec Follow-Me
- Taxiway PAPA 4 fermé.
- Taxiway BRAVO fermé

Risque souffle dans le virage S3/P3 (notamment en régime break-away) :

« L'attention des pilotes est attirée sur les risques de souffle. Il est recommandé d'adopter une poussée réduite pendant le roulage. »

3.2. RESTRICTIONS SUR INFRASTRUCTURES MAINTENUES EN EXPLOITATION

3.2.1. Taxiways PAPA et SIERRA

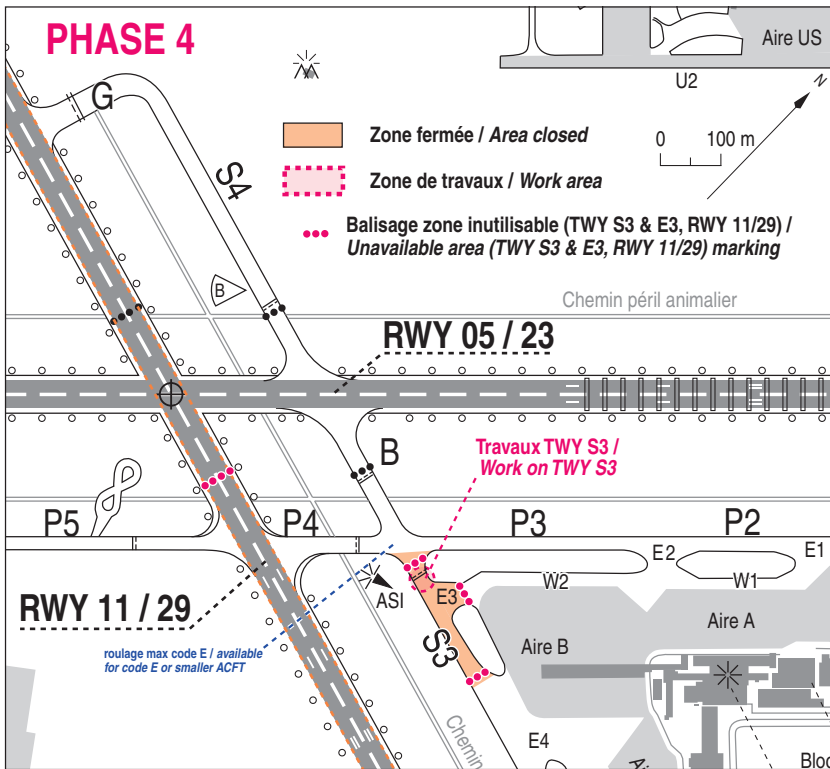
- . Balisage axial et latéral lumineux des taxiways PAPA et SIERRA désactivé.
- . Procédure de FOLLOW-ME pendant la coupure.

3.2.2. Piste 11/29

- . Balisage axial et latéral lumineux de la piste 11/29 désactivé.
- . Procédure de FOLLOW-ME pendant la coupure.

4. PHASE 4 DE NUIT : DU 02/12/2019 au 06/12/2019

4.1 INFRASTRUCTURES MODIFIEES LORS DE LA PHASE 4



Les travaux sont réalisées de nuit dans les servitudes du taxiway SIERRA 3.

Les travaux démarrent à **2000 UTC** et se terminent à **0400 UTC**.

Les conditions d'exploitations sont les suivantes :

- Piste 11/29 fermée sauf pour les roulages avec Follow-Me
- Taxiway SIERRA 3 fermé.
- Taxiway ECHO 3 fermé.

4.2 RESTRICTIONS SUR INFRASTRUCTURES MAINTENUES EN EXPLOITATION

4.2.1 Taxiways PAPA et SIERRA

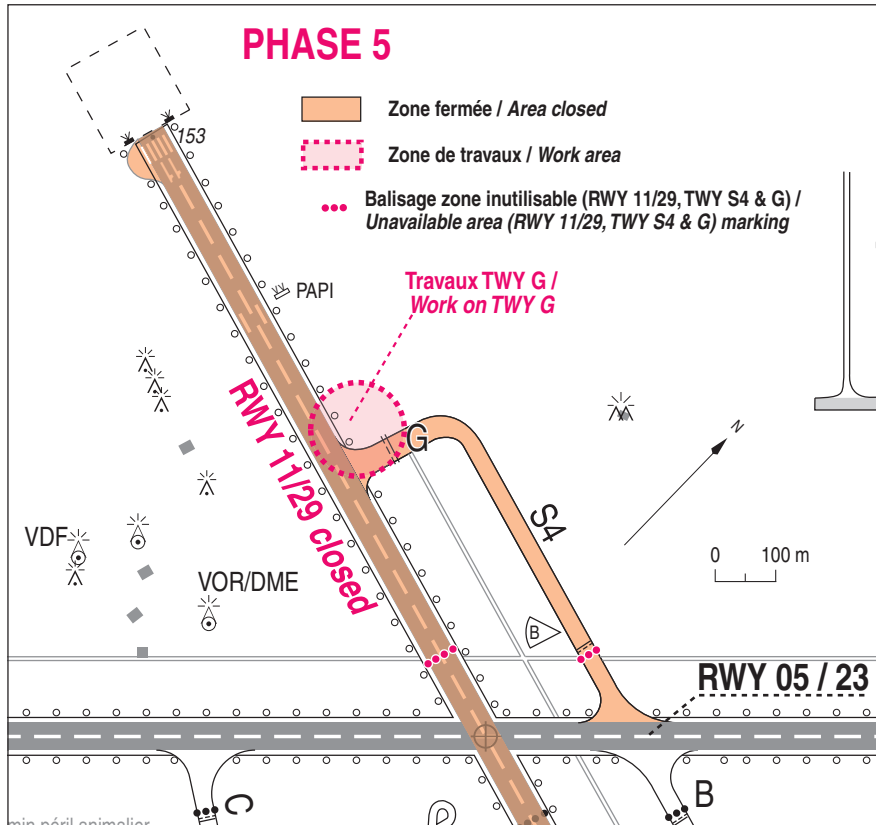
- . Balisage axial et latéral lumineux des taxiways PAPA et SIERRA désactivé.
- . Procédure de FOLLOW-ME pendant la coupure.

4.2.2 Piste 11/29

- . Balisage axial et latéral lumineux de la piste 11/29 désactivé.
- . Procédure de FOLLOW-ME pendant la coupure

5. PHASE 5 DE NUIT : DU 9/12/2019 AU 13/12/2019

5.1. INFRASTRUCTURES MODIFIEES LORS DE LA PHASE 5



Les travaux sont réalisés de nuit dans les servitudes de la piste 11/29 et du taxiway GOLF.

Les travaux démarrent à **2000 UTC** et se terminent à **0400 UTC**.

Les conditions d'exploitation sont les suivantes :

- Piste 11/29 fermée.
- Taxiway SIERRA 4 fermé.
- Taxiway GOLF fermé.