



Objet : Fermeture taxiways et restrictions d'utilisation AD Paris Charles de Gaulle LFPG cause travaux de réfection de la voie E

En vigueur : Du 01 avril 2019 au 29 juillet 2019

Préambule

Des travaux de réfection de dalles de la voie E, imposent la fermeture H24 d'une partie de la voie E entre la voie F et la voie TB3 exclue et d'une partie de la voie F entre les voies FN1 et FN3 exclues.

Description

Les travaux de réfection de dalles de la voie E se dérouleront en trois phases :

Phase 1 (voir annexe 1) :

- Fermeture de la voie E entre les voies F et TB3 exclues
- Fermeture de la voie TB2

Dates et heures d'activité

1er avril 2019 à 03h00 UTC au 15 avril 2019 à 03h00 UTC.

Phase 2 (voir annexe 2) :

- Fermeture de la voie E entre la voie F **incluse** et TB3 exclue
 - Fermeture de la voie TB2
 - Fermeture de la voie F entre les voies FN1 et FN3 exclues
 - Fermeture de FN2
- Voie F interdite à la circulation A380/B747-800/A124/C5 de FN3 à FN5 exclues (FN4 incluse).**

Dates et heures d'activité

15 avril 2019 à 03h00 UTC au 13 mai 2019 à 03h00 UTC.

Phase 3 (voir annexe 3) :

- Fermeture de la voie E entre les voies F et TB3 exclues
- Fermeture de la voie TB2

Dates et heures d'activité

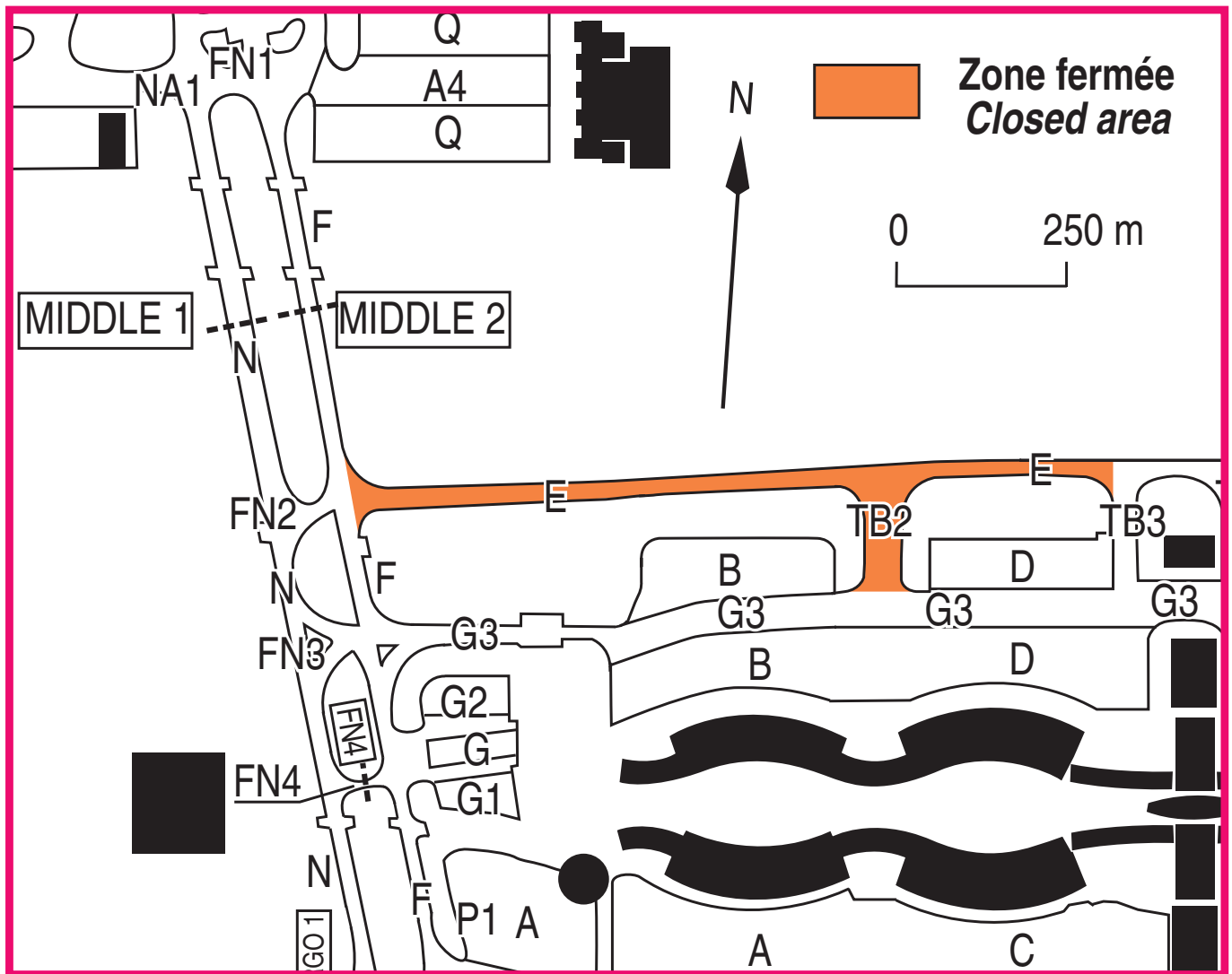
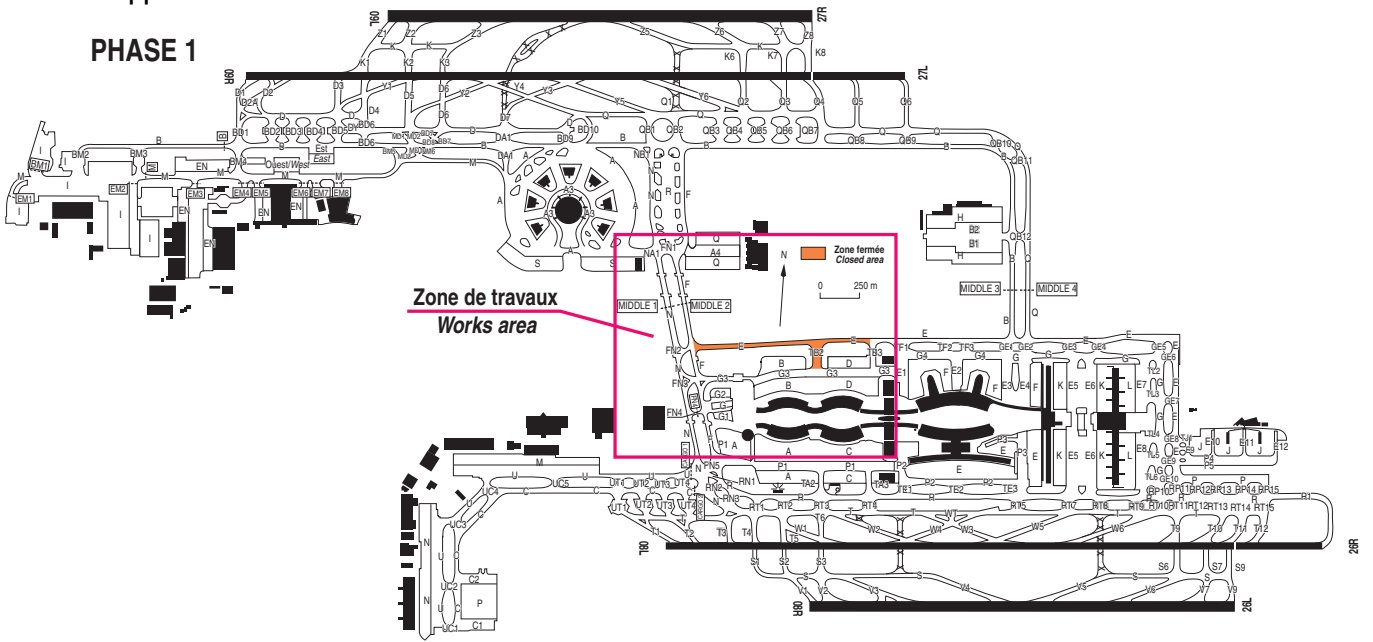
13 mai 2019 à 03h00 UTC au 29 juillet 2019 à 03h00 UTC

Nota : Ces dates sont données à titre indicatif et seront confirmées par NOTAM.

PAGE INTENTIONNELLEMENT BLANCHE

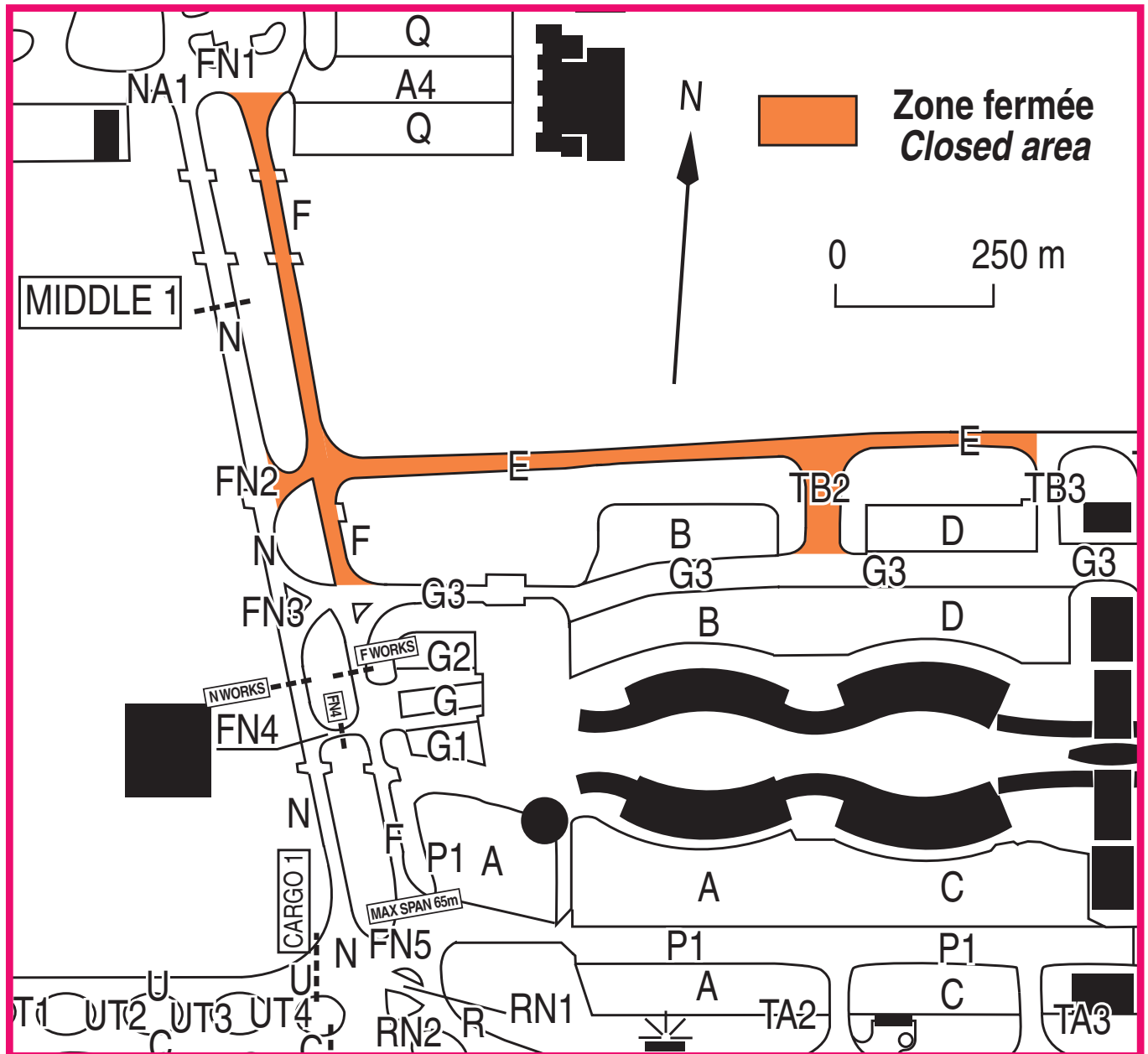
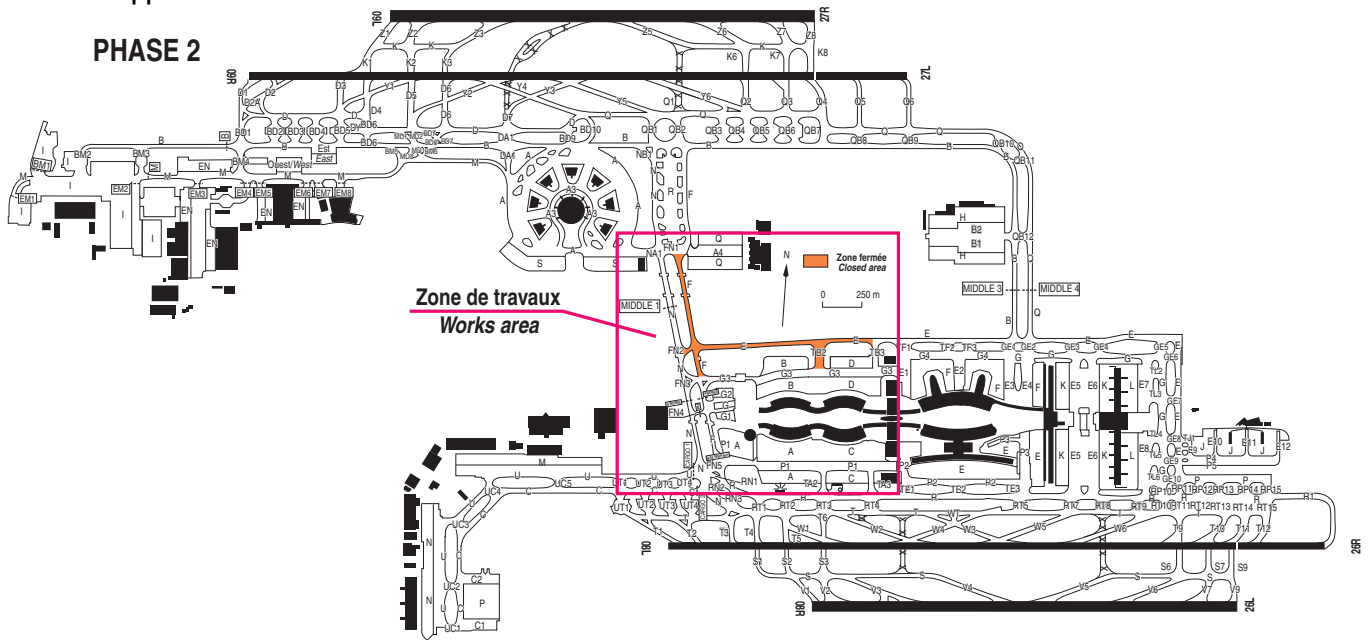
Annexe / Appendix 1

PHASE 1



Annexe / Appendix 2

PHASE 2



Annexe / Appendix 3

PHASE 3

