



**Objet : Dispositif hélicoptères AD Bastia Poretta LFKB dans le cadre du WRC 2019**

**En vigueur : Du 28 au 31 mars 2019**

## INTRODUCTION

Simultanément à l'organisation du rallye « Tour de Corse WRC 2019 », un dispositif hélicoptères dédié est créé.

Ce dispositif ne sera utilisé que par les hélicoptères du WRC pendant la période du 28 au 31 mars 2019 inclus (les autres hélicoptères utiliseront la piste 16/34).

Ce SUP AIP a pour but de fournir les informations relatives à ce nouveau dispositif (trajectoires, FATOs, parkings).

## DESCRIPTION

Le dispositif hélicoptère de l'aérodrome de Bastia mis en place lors du WRC 2019 va s'articuler autour de 2 FATOs (HG1 et HG2) situées sur la TWY G.

Ces FATOs sont réservées aux hélicoptères monorotor de longueur hors tout (LHT)  $\leq$  16.65 m et de diamètre rotor  $\leq$  13.80 m.

Hélicoptère de référence : AW139.

Utilisation majoritairement prévue CP3 ; CP2 et CP1 ponctuellement utilisables.

Cohabitation hélicoptère/avion : utilisation simultanée entre aéronef  $<$  100 T sur la piste 16/34 et hélicoptère évoluant sur les FATOs HG1 et HG2.

Postes de stationnement hélico : 16 postes.

En l'absence de voie de circulation dédiée, tous les déplacements s'effectuent en translation par effet de sol.

Pendant la période du 28 au 31 mars 2019 inclus, en raison d'un important trafic prévu, les points d'entrée SA et SW de la CTR de Bastia (\*) seront réservés aux hélicoptères du WRC.

(\*) A l'exception des vols d'État, des atterrissages d'urgence et des MEDEVAC.

Les usagers sont invités à prendre connaissance des informations complémentaires qui pourraient être portées à leur connaissance par la voie de l'information aéronautique, notamment en ce qui concerne les restrictions d'utilisation des trajectoires à l'Ouest.

Voir ANNEXES.

ANNEXE 1 : APP

ANNEXE 2 : ARR

ANNEXE 3 : DEP

ANNEXE 4 : APDC

ANNEXE 5 : liste des points de report hélicoptères

ANNEXE 6 : consignes particulières



PAGE INTENTIONNELLEMENT BLANCHE

ANNEXE / APPENDIX 1

**APPROCHE A VUE**  
Visual approach

**WRC**  
**ARR / DEP**

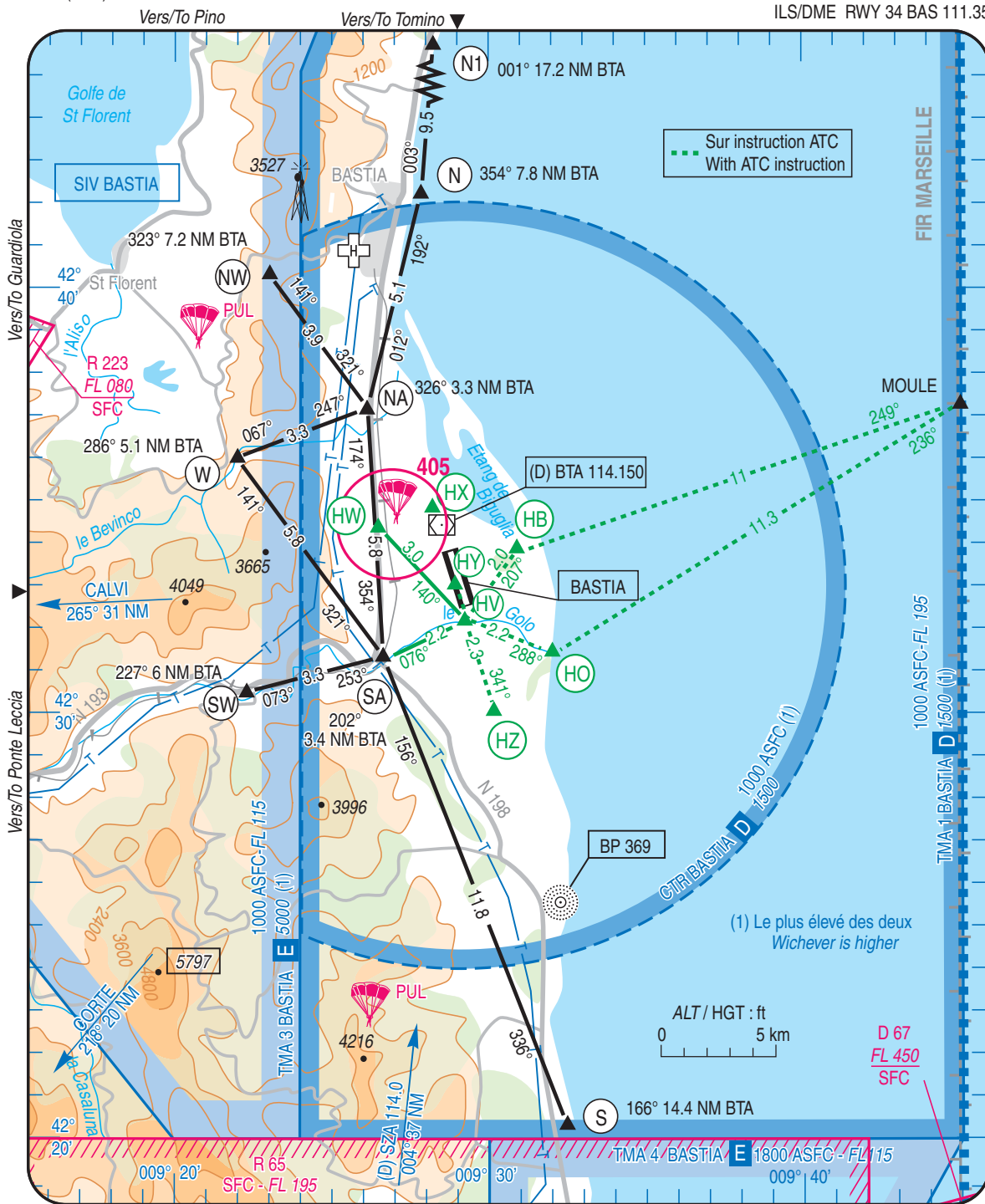
**BASTIA PORETTA**  
Aérodrome/Aerodrome  
LFKB

  	<b>ALT AD : 26 (1 hPa)</b> LAT : 42 33 00 N LONG : 009 29 05 E	<b>LFKB</b> VAR : 2°E (15)
---	--	-------------------------------

FIS : 124.725  
 ATIS : 125.925 ☎ 04 95 59 19 40  
 APP : BASTIA Approche/Approach 123.825  
 TWR : 118.000  
 GND (SOL): 121.825

EN SURFACE / ABOVE GROUND  
 ZONE NON HOSTILE / NON-HOSTILE AREA  
 SOUS CATEGORIE HB / HB SUBCATEGORY

VDF  
 ILS/DME RWY 34 BAS 111.35

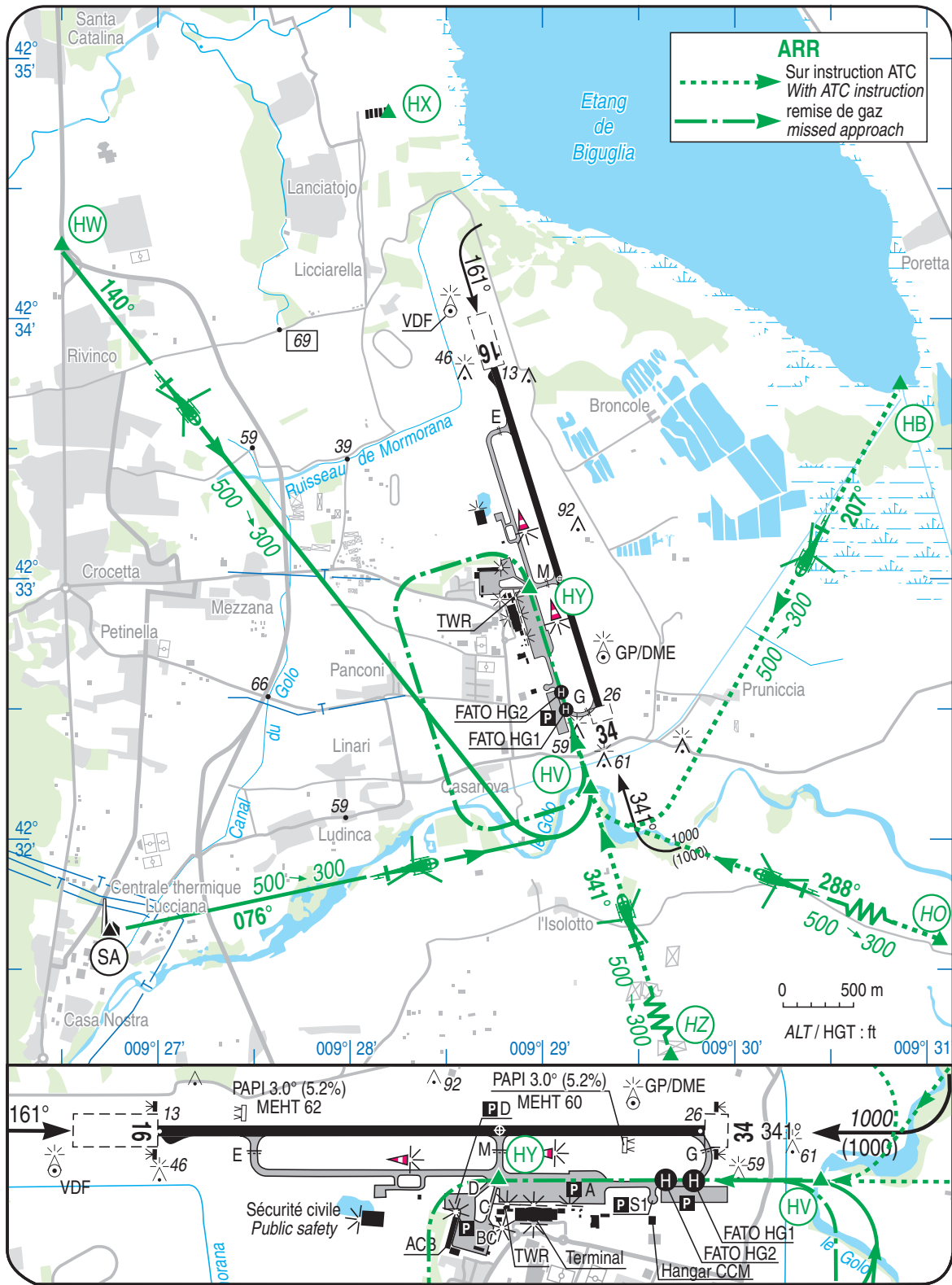


ANNEXE / APPENDIX 2

**BASTIA PORETTA**  
Aérodrome/Aerodrome  
LFKB

**WRC**  
**TRAJECTOIRES ARRIVEES**  
**ARRIVALS**

**ATTERRISSAGE A VUE**  
Visual landing



**Aides lumineuses :**  
RWY 16 / 34 : HI/BI

**Lighting aids :**  
RWY 16 / 34 : LIH/LIL



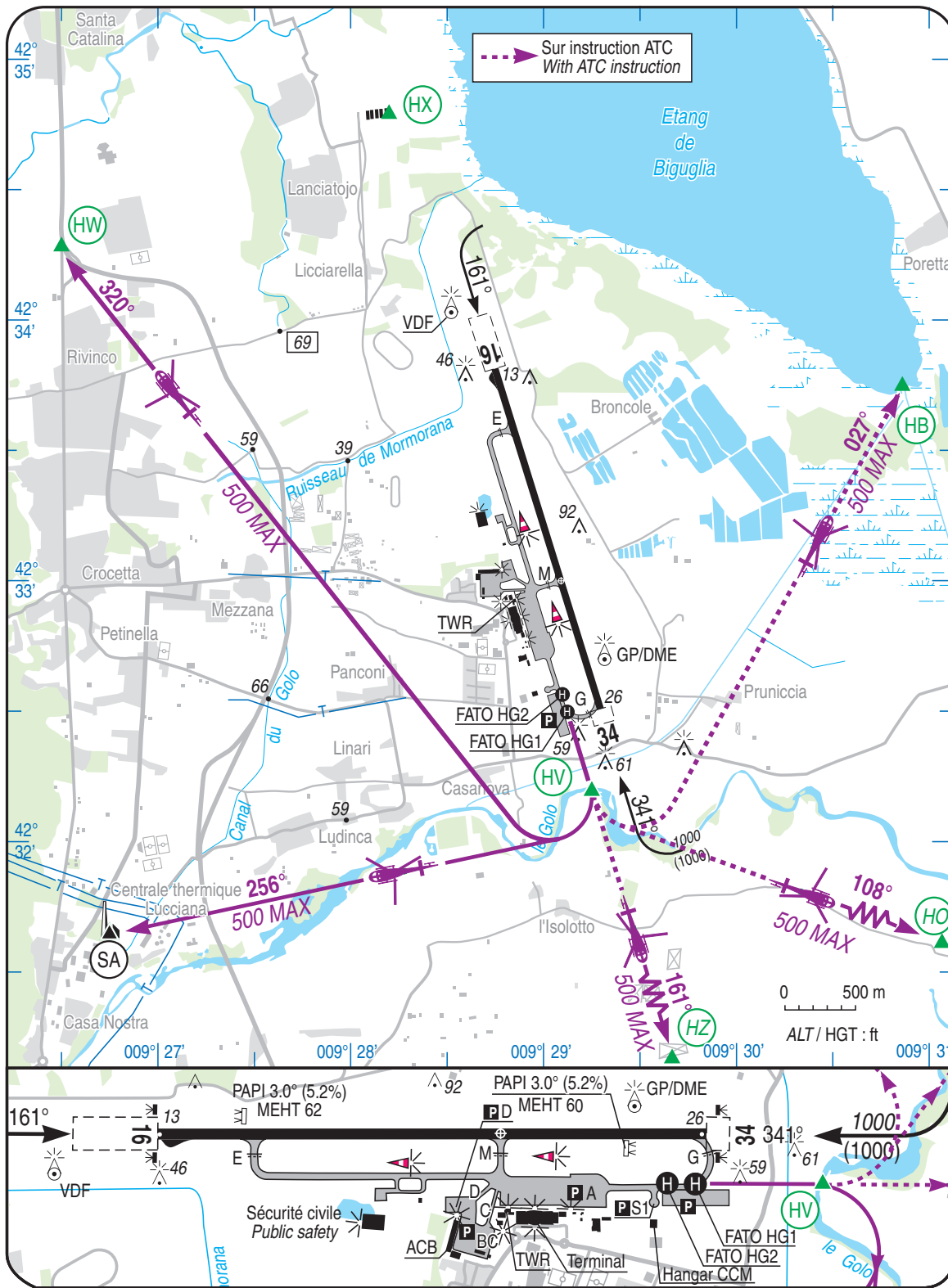
© SIA

ANNEXE / APPENDIX 3

**BASTIA PORETTA**  
Aérodrome/Aerodrome  
LFBK

**WRC**  
**TRAJECTOIRES DEPARTS**  
**DEPARTURES**

**ATTERRISSAGE A VUE**  
Visual landing



**Aides lumineuses :**  
RWY 16 / 34 : HI/BI

**Lighting aids :**  
RWY 16 / 34 : LIH/LIL

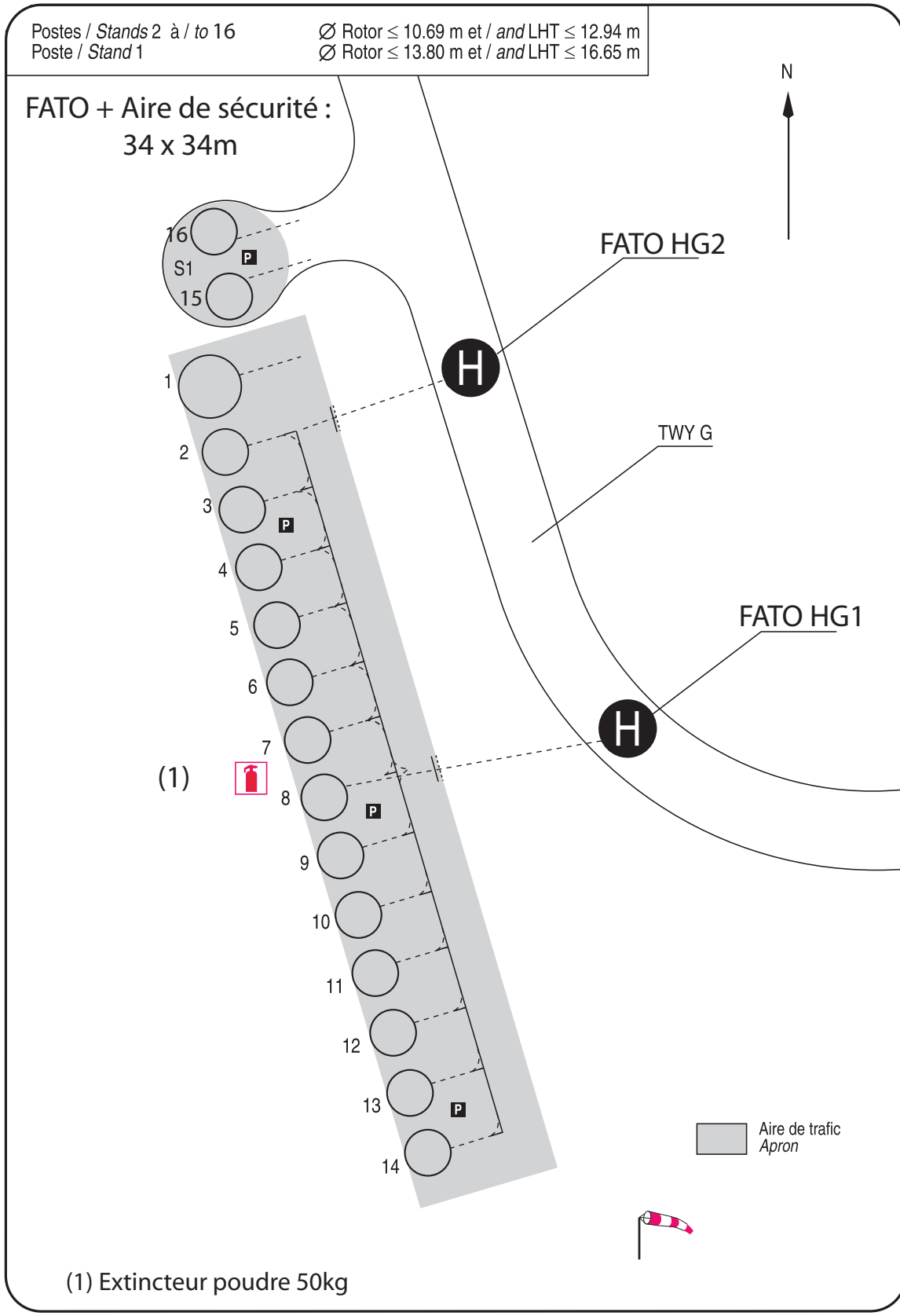


© SIA

ANNEXE / APPENDIX 4

**BASTIA PORETTA**  
LFKB APDC

**AIRES DE STATIONNEMENT**  
*Parking areas*



## ANNEXE / APPENDIX 5

Position des points de report Hélicoptères du WRC / *WRC helicopter reporting points*

Points	Coordonnées / Coordinates	Description
HY (virage Nord / North turn)	42°32'59"N - 009°28'57"E	Croisée des taxiways N, M, C et D / <i>Intersection of TWY N, M, C and D</i>
HV (virage Sud / South turn)	42°32'12"N - 009°29'15"E	Passage au dessus du fleuve Golo / <i>Overflying of Golo river</i>
SA	42°31'20"N - 009°26'38"E	Cheminée centrale EDF Lucciana / <i>Chimney of Lucciana power plant</i>
NA	42°37'10"N - 009°26'08"E	Hippodrome de Casa Torra / <i>Casa Torra race track</i>
HX	42°34'48"N - 009°28'11"E	Hangar couvert de panneaux photovoltaïques / <i>Hangar covered with photovoltaic panels</i>
HZ	42°30'01"N - 009°30'08"E	Bosquet d'arbres 500 m à l'Ouest du champ photovoltaïque / <i>Grove of trees 500 m West of photovoltaic field</i>
HO	42°31'23"N - 009°32'02"E	Embouchure - delta du fleuve Golo / <i>Golo river mouth</i>
HW	42°34'19"N - 009°26'27"E	Intersection RN et 2 * 2 voies / <i>Intersection of National road and 2 * 2 lane road</i>
HB	42°33'46"N - 009°30'52"E	Sud Etang de Biguglia / <i>South of Biguglia pond</i>

## ANNEXE / APPENDIX 6



## BASTIA PORETTA

Consignes particulières hélicoptères WRC / *Special instructions for WRC helicopters*

<p><b>Conditions d'utilisation de l'AD</b></p> <p>Le dispositif hélicoptère (WRC) de l'aérodrome de Bastia s'articule autour de 2 FATOs HG1 et HG2 situées sur le TWY G.</p> <p>L'utilisation simultanée des deux FATOs HG1 et HG2 est interdite.</p> <p>Seules les trajectoires au Sud des FATOs HG1 et HG2 sont utilisables (voir ANNEXES 2 et 3 ci-dessus).</p> <p>Le survol du taxilane A ne sera opéré qu'en cas de remise de gaz à l'arrivée sur HG1 ou HG2 depuis le Sud.</p> <p>En remise de gaz depuis le Sud sur la FATO HG1 ou HG2, l'hélicoptère survolera le Taxilane A en bordure Est, le long de l'herbe, puis passera verticale HY, puis tournera à gauche pour effectuer un tour de piste à l'Ouest, à environ 900m de l'axe de la finale hélicoptère avant de se représenter en finale sur la FATO HG1 ou HG2 (voir ANNEXE 2).</p> <p>Ces FATOs sont identifiées par deux points cible (triangle équilatéral de 9 m de côté) et sont réservées aux hélicoptères monorotor de Longueur Hors Tout (LHT) <math>\leq</math> 16.65 m et de diamètre rotor <math>\leq</math> 13.80 m.</p> <p>Hélicoptère de référence : AW139.</p> <p>Utilisation majoritairement prévue CP3 ; CP2 et CP1 ponctuellement utilisables.</p> <p>Cohabitation hélicoptère / avion : utilisation simultanée entre aéronef &lt; 100 T sur la piste 16/34 et hélicoptère évoluant sur les FATOs HG1 et HG2.</p> <p>Postes de stationnement hélico : 16 postes.</p> <p>Tous les déplacements entre les FATOs et les postes de stationnement s'effectuent par effet de sol via la voie de circulation hélicoptère.</p> <p>Pas de simultanéité de mouvements entre hélicoptères stationnés sur deux plots-parkings adjacents.</p> <p><b>Dangers à la navigation aérienne</b></p> <p>AD susceptible d'être envahi en quelques minutes par la brume de mer.</p> <p>La proximité du relief peut obliger à effectuer un virage côté mer pour une prise d'altitude avant le passage NW.</p> <p>Activité parapente aux abords de la CTR sur un axe NW-W et aux abords du point S, vigilance accrue recommandée.</p>	<p><b>AD operating conditions</b></p> <p><i>The WRC helicopter plan for Bastia aerodrome is based on two FATOs (HG1 and HG2) located on TWY G.</i></p> <p><i>The simultaneous use of both FATOs (HG1 and HG2) is prohibited.</i></p> <p><i>The routes located South of FATO HG1 and HG2 are the only routes available (see APPENDIXES 2 and 3 above).</i></p> <p><i>Flying over taxilane A is allowed only in case of missed approach on arrival on HG1 and HG2 from the South.</i></p> <p><i>In case of missed approach from the South on FATO HG1 or HG2, the helicopter will fly over the Eastern limit of Taxilane A, along the grass, then fly over HY, then turn left to fly a Western traffic pattern 900 metres from the helicopter final approach segment before trying a new approach on FATO HG1 or HG2 (see APPENDIX 2).</i></p> <p><i>These FATO are identified by 2 aiming points (equilateral triangle with a side of 9 metres) and are reserved for monorotor helicopters with an overall length of 16.65 metres or less and a rotor diameter of 13.80 metres or less.</i></p> <p><i>Reference helicopter : AW139.</i></p> <p><i>For use by performance class 3 helicopters primarily; use by performance classes 2 and 1 possible.</i></p> <p><i>Helicopter and plane simultaneous use: possible for an ACFT &lt; 100 tons on RWY 16/34 and a helicopter moving on FATOs HG1 and HG2.</i></p> <p><i>Helicopter parking area: 16 stands.</i></p> <p><i>All movements between the FATOs and the parking stands by hovering in ground effect on the TWY for helicopters.</i></p> <p><i>Simultaneous helicopter movement on two adjacent parking cones prohibited.</i></p> <p><b>Air navigation hazards</b></p> <p><i>AD likely to be covered by sea haze in a few minutes.</i></p> <p><i>The relief proximity may force to turn toward the sea and climb before reporting point NW.</i></p> <p><i>Paraglider activity in CTR's vicinity on an NW-W axis and close to S point, strong watch recommended.</i></p>
---	---