



Service
de l'Information
Aéronautique

D S N A



Liberté • Égalité • Fraternité
RÉPUBLIQUE FRANÇAISE

Tél : 05 57 92 57 97 ou 57 95
e-mail : sia.supaip@aviation-civile.gouv.fr
Internet : www.sia.aviation-civile.gouv.fr

SUP AIP AIRAC 033/19

Date AIRAC : 28 MAR
Date de publication : 14 FEB

Objet : Procédures break pour des vols en patrouille, AD Bordeaux Mérignac LFBD

En vigueur : Du 01 avril 2019 au 30 juin 2019

Des vols de RAFALE en patrouille de 2 décolleront et se poseront à Bordeaux Mérignac.

Ces vols suivront à l'arrivée une procédure break avant de se poser.

Cette procédure consiste en une arrivée à *3000 ft (ALT)* sur l'axe en finale, maintien des *3000 ft* jusqu'à 4 Nm finale (Initial Point = IP sur la cartographie) (4 NM du THR), descente vers *2000 ft (ALT)* puis break, à savoir ouverture en vent arrière.

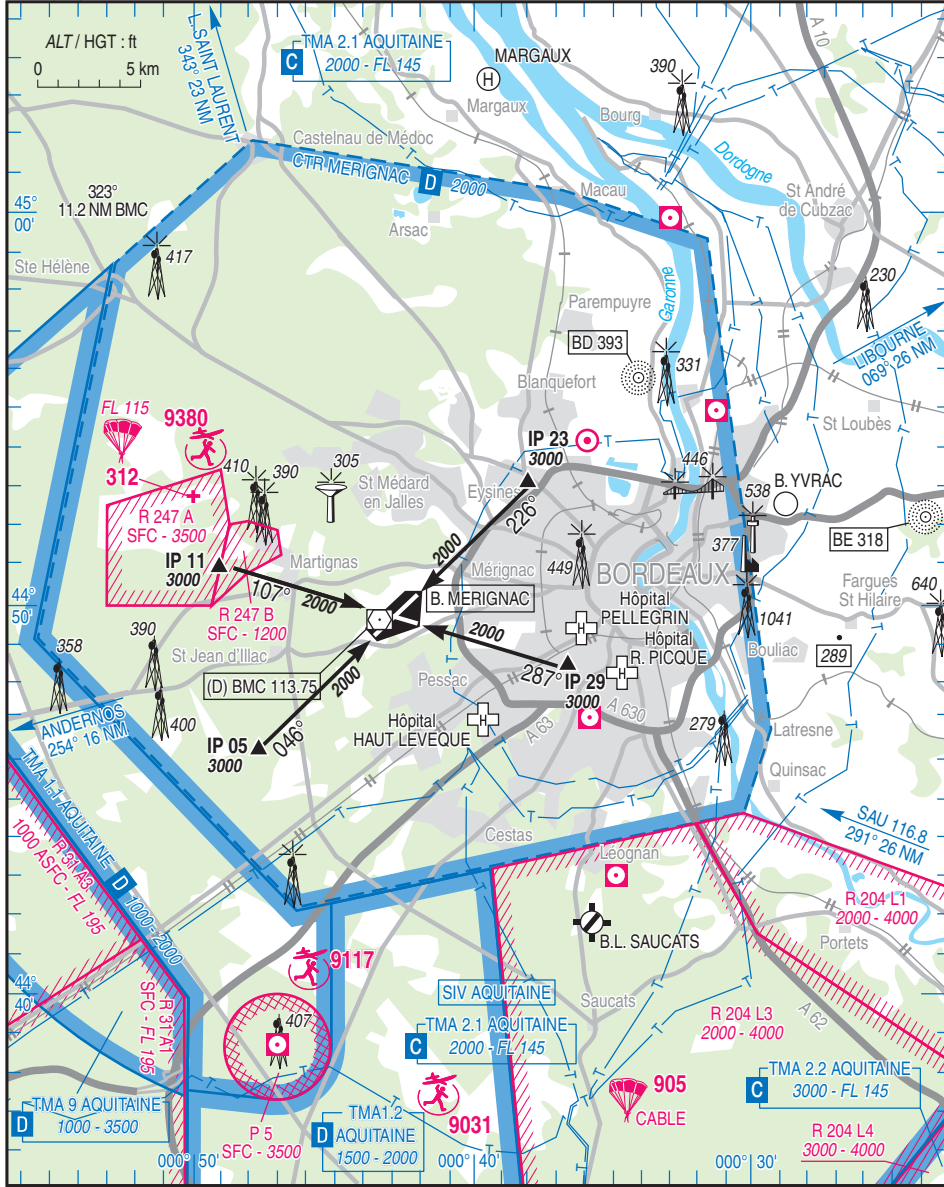
Les breaks sont prévus main gauche en piste 05, 11, 29 et main droite en piste 23, mais à la demande du contrôle, le sens du virage peut changer.

BORDEAUX MERIGNAC RAFALE ARR RWY 05/23 and 11/29

 	ALT AD : 166 (6 hPa) LAT : 44 49 43 N LONG : 000 42 55 W	LFBD VAR : 0° (15)
---	---	------------------------------

FIS : AQUITAINE Information 120.575
ATIS : 131.155 ☎ 05 57 92 81 04
APP : AQUITAINE Approche / Approach 129.875 - 126.730 (s)
TWR : 118.300
GND (Sol) : 121.900 - 121.730 sur instruction CTL / on ATC clearance

ILS/DME RWY 23 BD 110.3
ILS/DME RWY 29 BEI 111.15



SERVICE DE L'INFORMATION AERONAUTIQUE

© SIA

IP 05	44°46'19"N – 000°47'43"W	RWY AXIS 4 NM THR 05 3000 FT AND DESCEND TO 2000 FT QNH
IP 23	44°53'08"N – 000°38'04"W	RWY AXIS 4 NM THR 23 3000 FT AND DESCEND TO 2000 FT QNH
IP 11	44°51'02"N – 000°49'09"W	RWY AXIS 4 NM THR 11 3000 FT AND DESCEND TO 2000 FT QNH
IP 29	44°48'24"N – 000°36'36"W	RWY AXIS 4 NM THR 29 3000 FT AND DESCEND TO 2000 FT QNH