



**Objet** : Remplacement du VOR-DME LEQ par le VOR-DME LQN et création d'une procédure d'approche temporaire VOR X RWY 08 à Lille Lesquin AD LFQQ

**En vigueur** : Du 24 mai au 20 juin 2018

Description :

Du 24 mai 2018 au 20 juin 2018, le VOR/DME LEQ est indisponible pour cause de travaux.

Pendant la période d'indisponibilité de LEQ, le VOR-DME LQN 111.05 MHz / CH47Y (position 503341N 0030529E) est mis en service en remplacement.

Une procédure temporaire nommée **VOR X RWY 08** utilisant LQN est créée pour maintenir la desserte de la piste 08 du terrain de Lille Lesquin avec une procédure conventionnelle.

Carte IAC et DATA : voir en ANNEXES 1 et 2

Liste des procédures conventionnelles suspendues à LFQQ :

- SID CONV 26 : TRACA 6W, BNE 6W, ABB 6W, CMB 6X, CMB 6Y, CIV 6S, CIV 6T, MATIX 6S, MATIX 6T
- SID CONV 08 : ABB 6E, CIV 6E, MATIX 6E
- STAR CONV : TRACA 5A, BNE 5A, ABB 5A, CMB 5A, CIV 5A, CIV 5B, MATIX 5A, MATIX 5B
- Procédures d'approche : ILS Y RWY 26, VOR RWY 26, VOR Z RWY 08, VOR Y RWY 08 et VPT RWY 08.

Dépôt PLN : utiliser LQN au lieu de LEQ afin d'éviter un rejet IFPS.

PAGE INTENTIONNELLEMENT BLANCHE

**APPROCHE AUX INSTRUMENTS**

**LILLE LESQUIN**

Instrument approach

Procédure provisoire / Temporary procedure

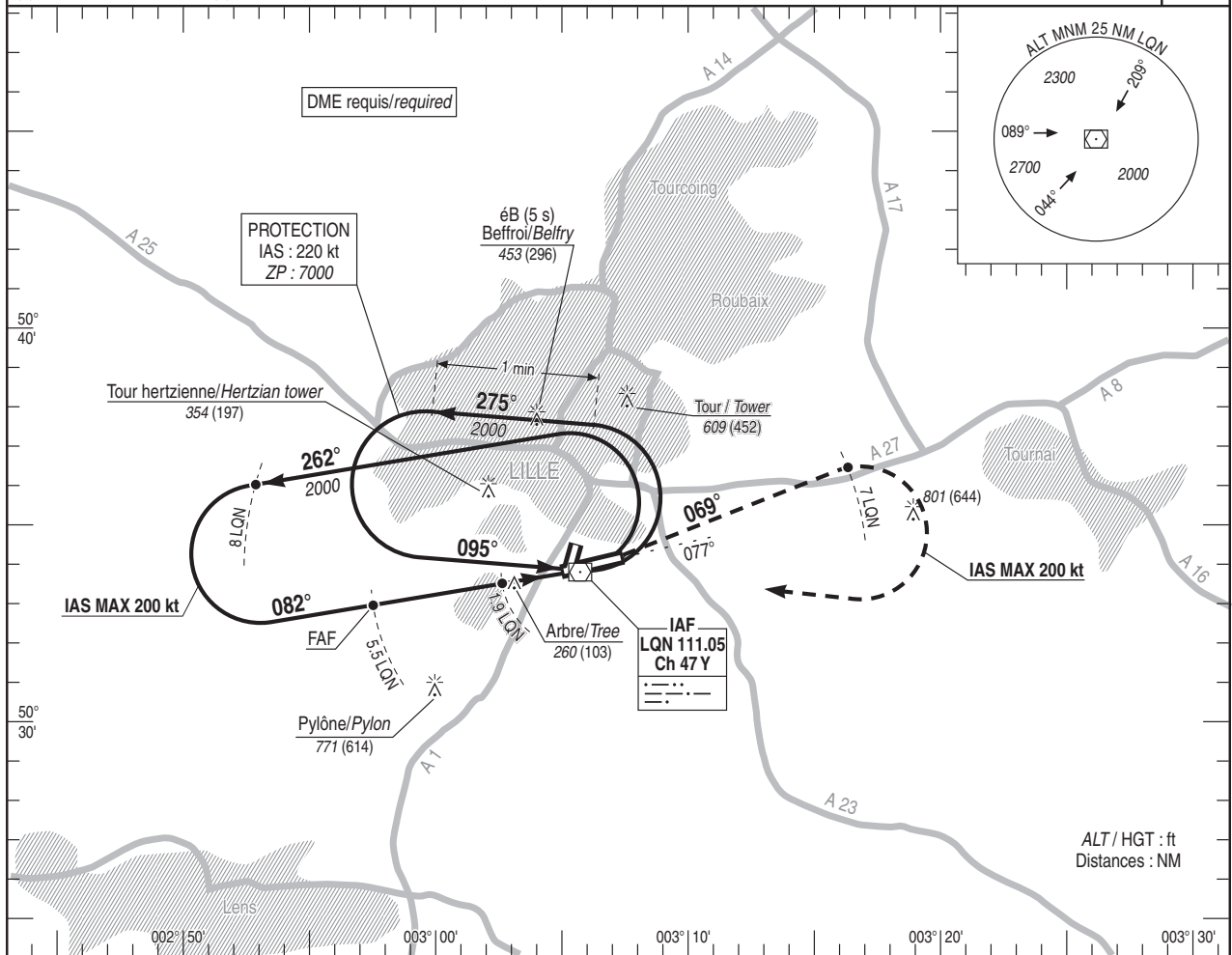
CAT A B C D

VOR x RWY 08

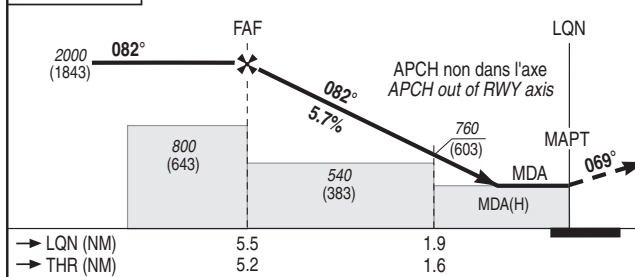
ALT AD : 157 (6 hPa), THR : 156

ATIS : LILLE 119.325  
 APP : LILLE Approch/Approach 126.475 (1) 120.275 (2)  
 TWR : LILLE Tour/Tower 118.550  
 (1) Secteur Est/East sector (2) Secteur Ouest/West sector

VAR  
 0°  
 (15)



TA : 5000



API : Monter sur **RDL 069° LQN** (RM 069°). A 7 NM, tourner à **droite** vers **LQN**, en montée vers **2000** (1843). Monter à 1500 (1343) avant d'accélérer en palier.

Missed APCH : Climb **RDL 069° LQN** (MAG 069°). At 7 NM, turn **right** to **LQN** up to **2000** (1843). Climb up to 1500 (1343) prior to level acceleration.

→ LQN (NM) 5.5  
 → THR (NM) 5.2

MNM AD : distances verticales en pieds, RVR et VIS en mètres / vertical distances in feet, RVR and VIS in metres.

REF HGT : ALT AD

CAT	VOR x OCH : 367		MVL / Circling (1)	
	MDA (H)	RVR	MDA (H)	VIS
A	530 (370)	1500	680 (530)	1500
B		1500	680 (530)	1600
C		1700	1170 (1020)	2400
D		1700	1170 (1020)	3600

VOR DME LQN NM ALT (HGT)	5 1830 (1673)	4 1480 (1323)	3 1140 (983)	2 790 (633)	1 450 (293)
-----------------------------------	---------------------	---------------------	--------------------	-------------------	-------------------

Observations/Remarks : (1) MVL CAT D interdites au Nord. / (1) Circling CAT D prohibited North AD.



API	OCH	IDENT
X	X	X

© SIA

**POINTS / REPERES ESSENTIEL DES PROCEDURES***Way points / Procedures main fixes*

<b>Identification</b>	<b>Coordonnées</b> <i>Coordinates</i>	<b>RNAV</b>	<b>CONV</b>
LQN	50°33'40.7" N 003°05'29.3" E		X
FAF VOR X RWY 08	50°32'54.5" N 002°56'56.9" E		X