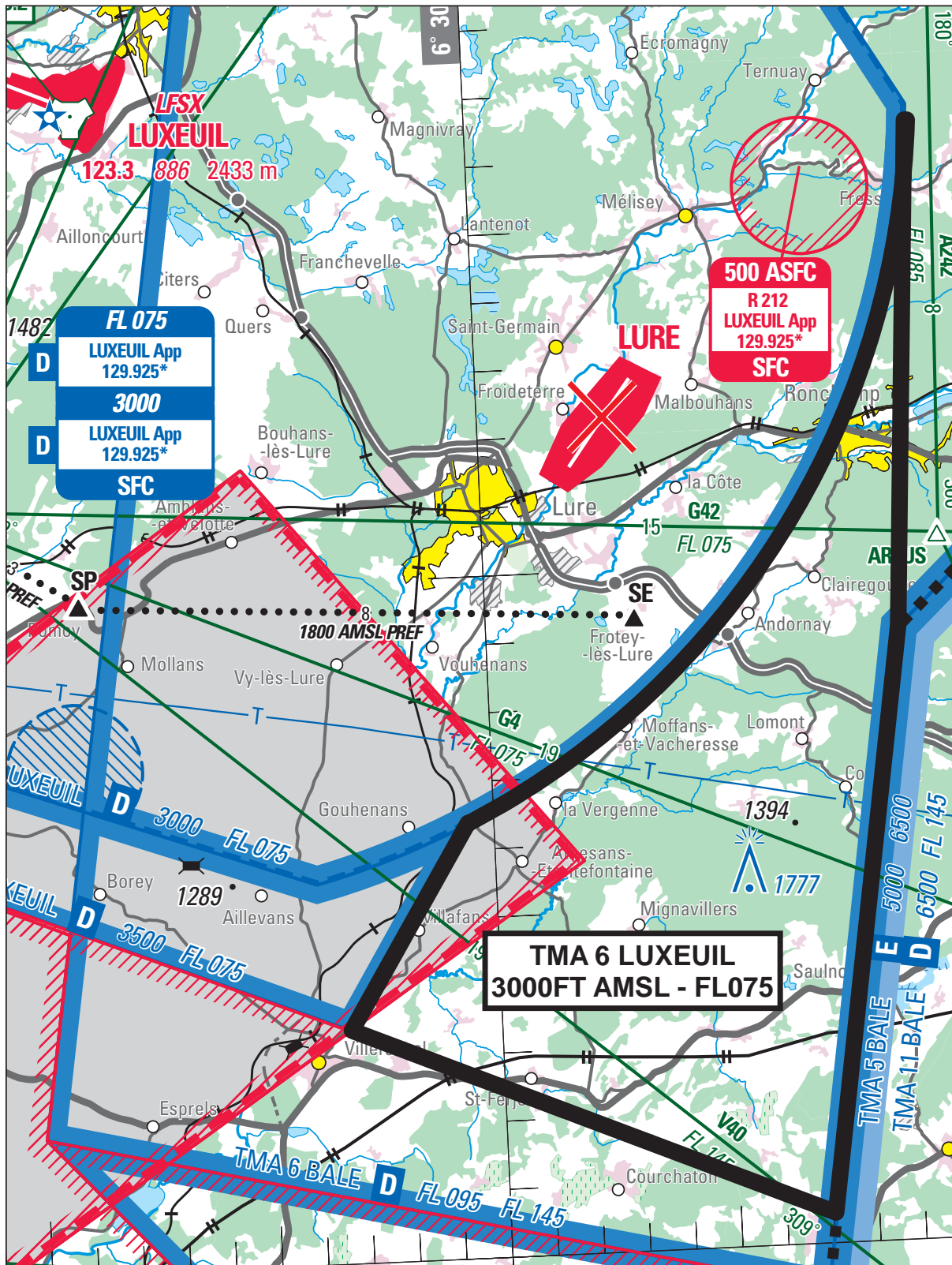


Objet : Création à titre expérimental d'une partie 6 de la TMA Luxeuil

En vigueur : Du 26 avril au 07 novembre 2018

Lieu : FIR : Reims LFEE - AD : Luxeuil Saint-Sauveur LFSX



Extrait carte SIA au 1 : 250 000 Strasbourg Alsace Lorraine édition 1 - 2018

ACTIVITÉ

PROCEDURES CAM/CAG

HEURES D'ACTIVITÉ

Activation possible H24 lorsque RWY 29 en service à LFSX.
La désactivation est annoncée par RAI (répondeur automatique d'information) 129.925 MHz.

GESTIONNAIRE

LUXEUIL APPROCHE

STATUT ET SERVICES RENDUS

Lorsqu'elle est active, les services rendus dans la partie 6 de la TMA Luxeuil sont ceux rendus en espace aérien de classe D.

CONDITIONS DE PENETRATION

CAG/CAM sur autorisation de Luxeuil APP

INFORMATION DES USAGERS

Activité réelle connue de :
LUXEUIL APP : 129.925 MHz
LUXEUIL TWR : 123.300 MHz
BALE INFO : 135.850 MHz

LIMITES LATERALES ET VERTICALES

47°46'24"N, 006°39'38"E
47°39'00"N, 006°39'00"E
47°30'26"N, 006°37'04"E
47°33'25"N, 006°26'44"E
47°36'23"N, 006°29'27"E
arc anti-horaire de 12 NM de rayon centré sur
47°47'14"N, 006°21'53"E
47°46'24"N, 006°39'38"E

3000FT AMSL / FL075

A l'exclusion de la zone LF-R 45 S7 lorsqu'elle est active