

**Objet** : Suppression d'une partie du TWY ALPHA pour création de postes de stationnement et nouvelle dénomination de la partie du TWY ALPHA (entre RWY 26 et nouvelle aire de trafic) et du TWY AB1 en VICTOR sur AD Bâle Mulhouse LFSB

**En vigueur** : Du 9 novembre 2017 au 31 janvier 2018

**Description :**

Suppression du taxiway ALPHA entre le taxiway AB1 et le taxiway DELTA pour création d'une zone de stationnement.

Le taxiway « AB1 » est renommé « VICTOR ».

Les postes de stationnement F1, F2, F3, F4 et F5 sont modifiés.

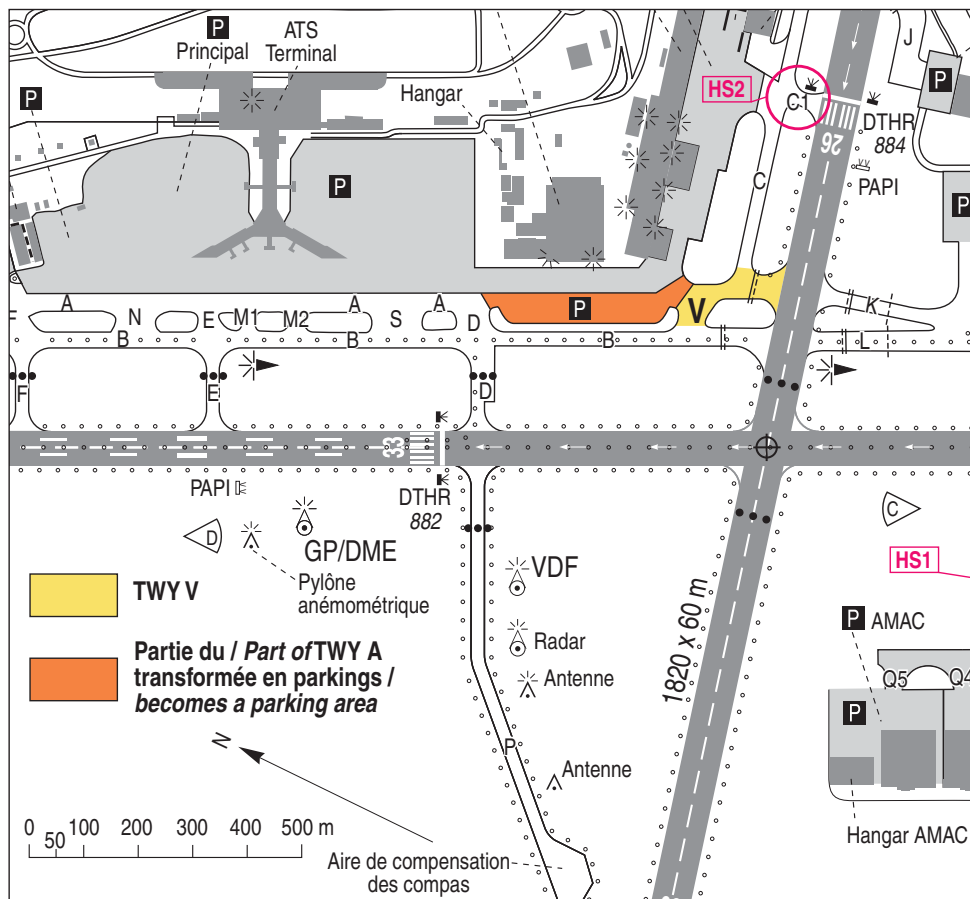
Création des postes de stationnement F4A et F5A.

**Nota :**

Les dates sont données à titre indicatif et seront confirmées par NOTAM.

Cette information sera reprise dans l'AIP France au cycle 02/18 en vigueur le 01 février 2018.

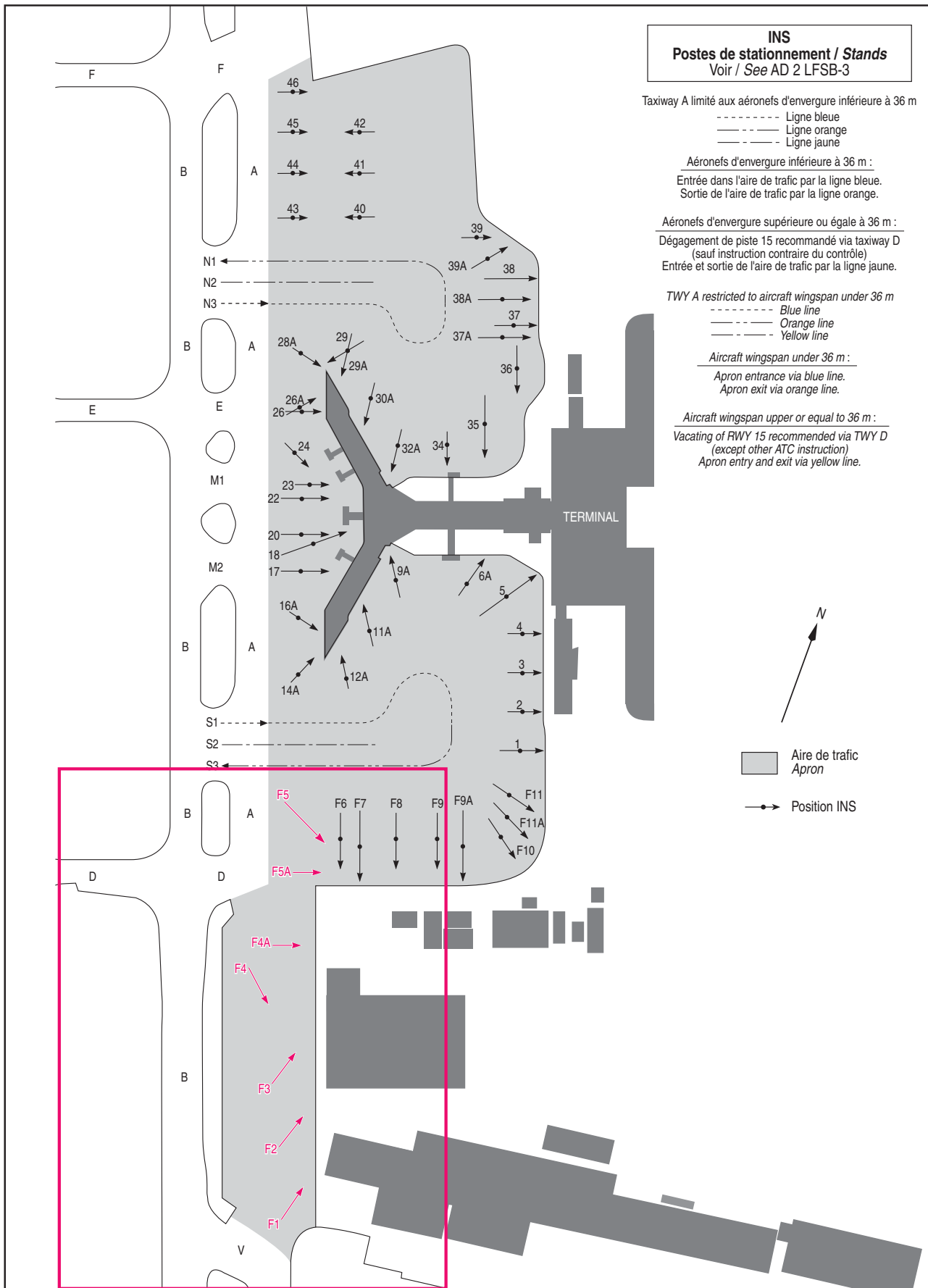
**Suppression du TWY ALPHA entre TWY AB1 et TWY DELTA et nouvelle dénomination du taxiway « AB1 » en « VICTOR » :**

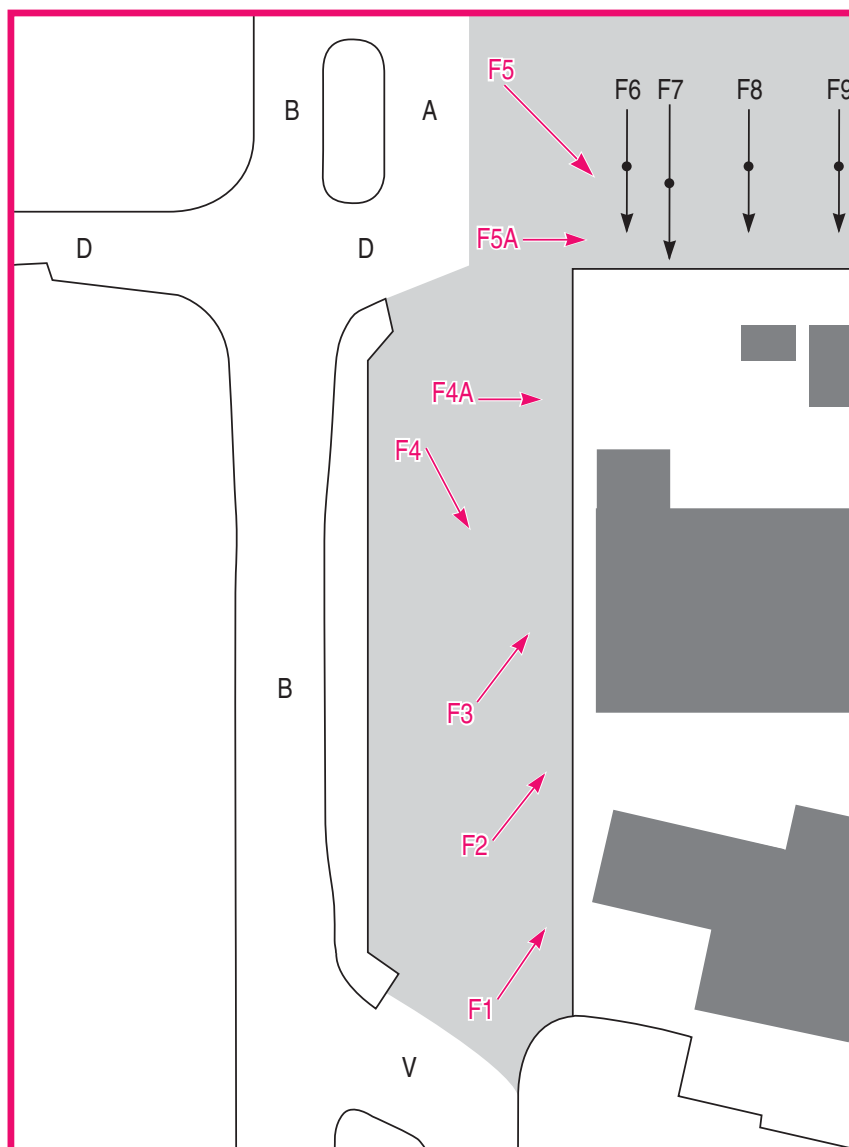


Modification des postes de stationnement F1, F2, F3, F4 et F5 et création des poste de stationnement F4A et F5A :

**AIRE DE STATIONNEMENT**  
Parking areas

**BALE MULHOUSE**





Poste / Parking stand	Sortie / Exit	Envergure MAX / MAX wingspan (m)	Longueur MAX / MAX length (m)	Type d'avion / Aircraft	Code
F1	Push	38.00	48.00	B757-2	D
F2	Push	38.00	48.00	B757-2	D
F3	Push	38.00	48.00	B757-2	D
F4	Push	38.00	48.00	B757-2	D
F4A	Push	31.00	31.00	AT72 BATP	C
F5	Push	45.00	55.00	A300-600	D
F5A	Push	31.00	31.00	AT72 BATP	C