



Service
de l'Information
Aéronautique

D S N A



Liberté • Égalité • Fraternité
RÉPUBLIQUE FRANÇAISE

Tél : 05 57 92 57 95 ou 57 97
e-mail : sia.supaip@aviation-civile.gouv.fr
Internet : www.sia.aviation-civile.gouv.fr

SUP AIP AIRAC 022/17

Date AIRAC : 30 MAR

Date de publication : 16 FEB

Objet : Maintien opérationnel de l'ILS (LOC, GP) et des procédures associées sur AD Aurillac LFLW
En vigueur : Du 30 mars 2017 au 24 mai 2017

L'ILS et moyens associés (LOC, GP, OM, MM) sont opérationnels. Les procédures basées sur ces moyens (LOC, ILS) sont en vigueur.

Les pages ou champs de l'AIP France impactés par cette information sont :

- AD 1.5-1 annulé et remplacé par ANNEXE 1
- AD 2 LFLW AD 2.19 annulé et remplacé par ANNEXE 1
- AD 2 LFLW ADC 01 annulé et remplacé par ANNEXE 2
- AD 2 LFLW ATT01 annulé et remplacé par ANNEXE 3
- AD 2 LFLW IAC RWY 15 NDB annulé et remplacé par ANNEXE 4.

Cette information sera reprise dans l'AIP France au cycle 06/17 en vigueur le 25 mai 2017.

PAGE INTENTIONNELLEMENT BLANCHE

ANNEXE / APPENDIX 1

| Type (CAT ILS) | ID | FREQ | HOR | Position GEO | ALT au pied Root ALT | Portée Coverage | RDH (pente) (slope) | Situation Location | |
|----------------|----|-----------|-----|-------------------------------|----------------------|-----------------|-----------------------|----------------------|--|
| NDB | AR | 343 kHz | H24 | 44°57'20.3"N 002°22'04.5"E | 2372 ft | 25NM | | 334°/3,9NM THR 15 | |
| LOC 15 (I.E.1) | AR | 110.3 MHz | H24 | 44°52'58.5"N 002°25'43.4"E | 2044 ft | | | 154°/200 m THR 33 | |
| GP 15 | | 335 MHz | H24 | 44°53'40.1"N 002°25'03.0"E | 2085 ft | | 17.7 m/58 ft (3 °) | 172°/350 m THR 15 | |
| OM 15 | | 75 MHz | H24 | 44°57'20.6"N 002°22'05.5"E | 2326 ft | | | 334°/3,9NM THR 15 | |
| MM 15 | | 75 MHz | H24 | 44°54'16.5"N 002°24'36.1"E | 1965 ft | | | 334°/0,8NM THR 15 | |

CARTE D'AERODROME

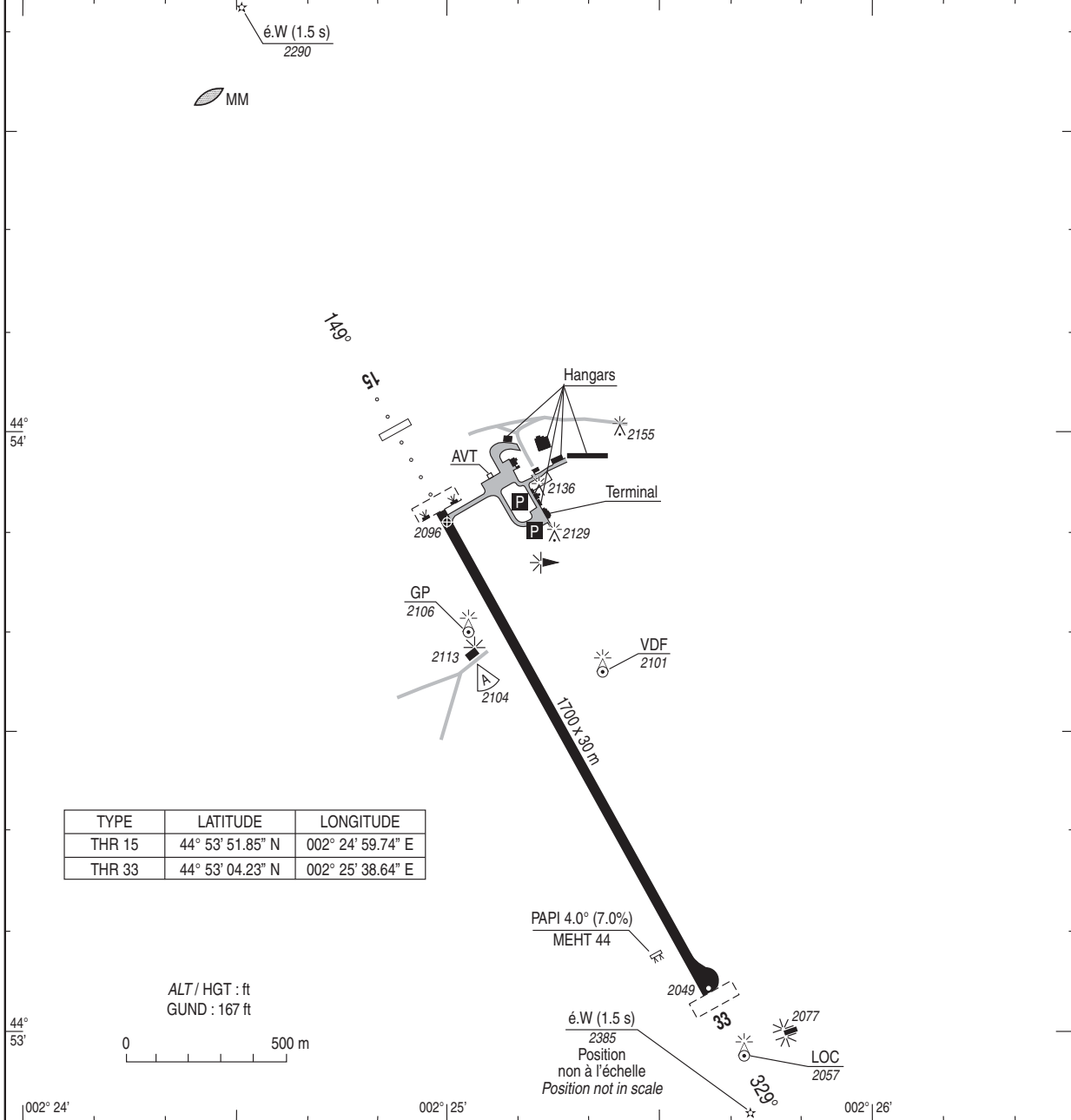
Aerodrome chart
ALT AD : 2096 (75 hPa)

Ouvert à la CAP
Public air traffic

AURILLAC
44 53 51 N - 002 25 00 E

ATS : AFIS : LUN-VEN/MON-FRI : 0500-1100, 1230-1730, 1900-2100,
SAM/SAT : du/from 01.05 au/to 30.09 : 0800-1100, 1300-1700, du/from 01.10 au/to 30.04 : non assuré/not provided,
DIM/SUN : du/from 01.05 au/to 30.09 : 0900-1100, 1330-1730, 1900-2100, du/from 01.10 au/to 30.04 : 1430-1730, 1900-2100
JF/HOL : par/by NOTAM, ETE/SUM : - 1 HR, AD : 04 71 64 50 00
BRIA : BORDEAUX (voir/see GEN 3.1).
AVT : Carburants/fuel : 100 LL - JET A1. Lubrifiants/Lubricants : NIL.
H24 par automate avec carte TOTAL ou paiement comptant HOR SSLIA / H24 dispenser with TOTAL credit card or cash payment SKED SSLIA.
Péril animalier/Wildlife strike hazard : Occasionnel/Random.

VAR
0°
(15)



| RWY | BALISAGE/Lighting | | TORA | TODA | ASDA | LDA | NATURE Surface | RESIST. Strength | MINIMUM TKOF (RVR : m) | | | |
|----------|-------------------|--------------------|--------------|--------------|--------------|--------------|-----------------|------------------|------------------------|--------------|--------------|--------|
| | APCH | RWY | | | | | | | CAT A | CAT B | CAT C | CAT D |
| 15 33 | 420 m LIH NIL | LIH/LIL LIH/LIL | 1700 1700 | 1750 1750 | 1700 1700 | 1700 1700 | Revêtu Paved | 12 F/C/W/T | 400* 400* | 400* 400* | 400* 400* | - - |

* Absence ATS : HN 800 m

CONSIGNES RECOMMANDEES POUR UN DEPART IFR (Voir verso) / Recommended instructions for IFR departures (See overleaf)

BALISAGE/Lighting : RWY 15/33 : Seuils et extrémités HI/BI.
THR and RWY ends LIH/LIL.

OBSERVATIONS/Remarks : AD réservé aux ACFT munis de radio.
AD reserved for radio-equipped ACFT.

ATTERRISSAGE A VUE
Visual landing

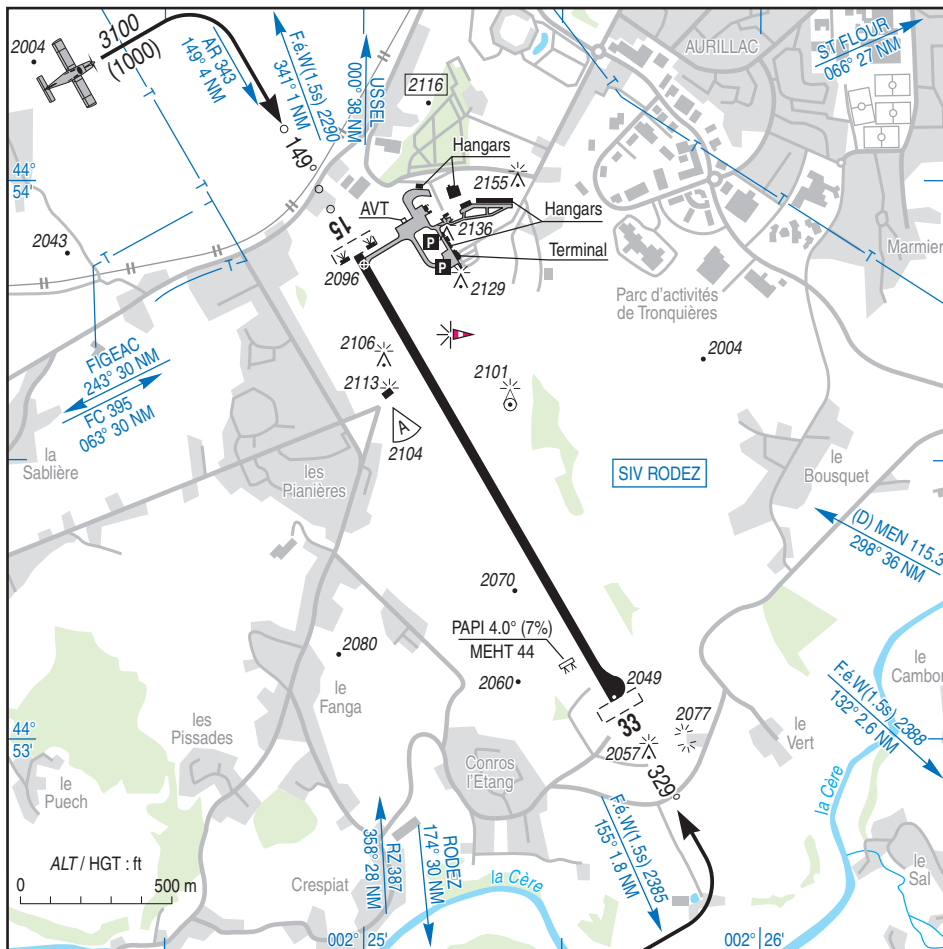
Ouvert à la CAP
Public air traffic

AURILLAC
AD 2 LFLW ATT 01

| | | |
|---|--|------------------------------|
|  | ALT AD : 2096 (75 hPa) | LFLW VAR : 0° (15) |
| | LAT : 44 53 51 N LONG : 002 25 00 E | |

APP : NIL
TWR : NIL
AFIS : 118.325 (FR seulement / only, voir / see TXT)

VDF
ILS RWY 15 AR 110.3



| RWY | QFU | Dimensions Dimension | Nature Surface | Résistance Strength | TODA | ASDA | LDA |
|-----|-----|-------------------------|-------------------|------------------------|------|------|------|
| 15 | 149 | 1700 x 30 | Revêtue Paved | 12 F/C/W/T | 1750 | 1700 | 1700 |
| 33 | 329 | | | | 1750 | 1700 | 1700 |

Aides lumineuses : RWY 15 : ligne APCH HI
RWY 15/33 : HI/BI
PCL

Lighting aids : RWY 15 : APCH line LIH
RWY 15/33 : LIH/LIL
PCL



© SIA

AIP SUP
FRANCE

AD 2 LFLW IAC RWY15 ILS ou LOC ou NDB

APPROCHE AUX INSTRUMENTS

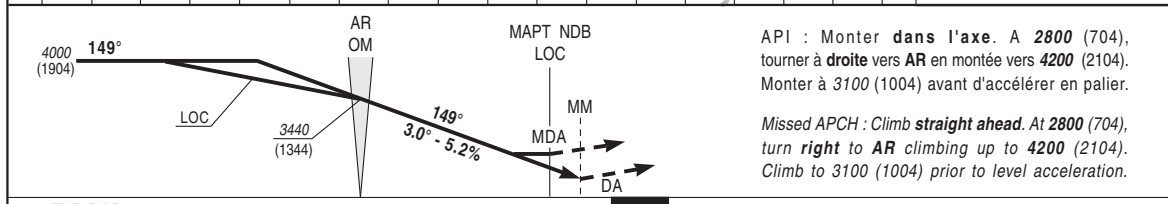
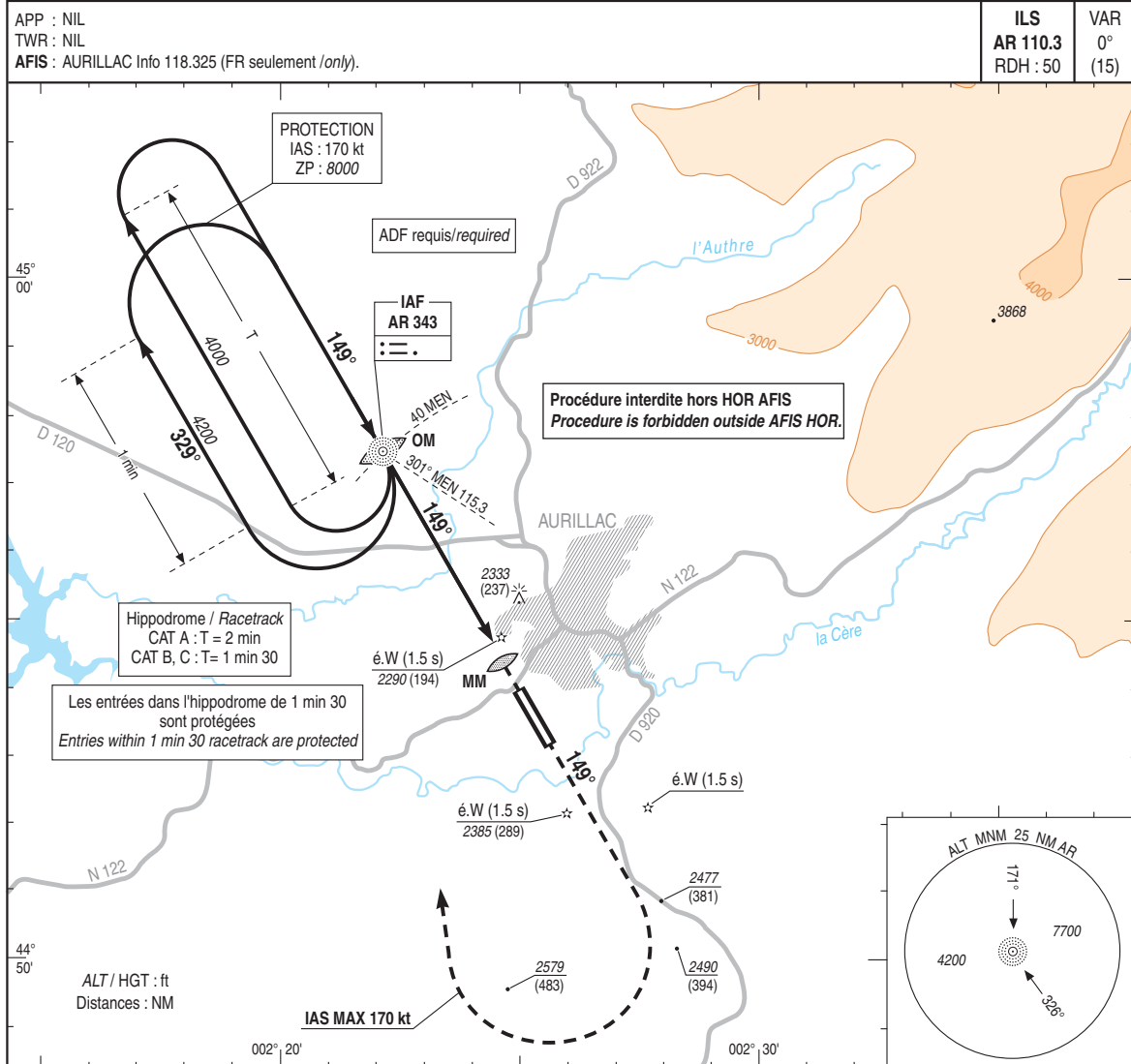
AURILLAC

Instrument approach

CAT A B C

ALT AD : 2096, THR : 2096 (75 hPa)

ILS ou/or LOC ou/or NDB RWY 15



→ THR (NM) 4 1 0.5

MNM AD : distances verticales en pieds, RVR et VIS en mètres. / Vertical distances in feet, RVR and VIS in metres. REF HGT : ALT THR

| CAT | ILS | | LOC OCH : 440 | | OCH ILS | NDB OCH : 483 | | MVL/Circling ⁽¹⁾⁽²⁾ | |
|-----|------------|-----|------------------|------|---------|------------------|------------|--------------------------------|------|
| | DA (DH) | RVR | MDA (MDH) | RVR | | MDA (MDH) | RVR | MDA (MDH) | VIS |
| A | 2300 (200) | 750 | | 1500 | A : 199 | 1500 | 2880 (780) | 1500 | |
| B | 2320 (220) | 800 | 2540 (440) | 1500 | B : 211 | 2590 (490) | 1500 | 2880 (780) | 1600 |
| C | 2320 (220) | 800 | | 1600 | C : 219 | | 1800 | 3090 (990) | 2400 |

Observations / Remarks : (1) Secteur EST interdit / EAST sector forbidden. (2) HJ seulement / only.

| | 70 kt | 85 kt | 100 kt | 115 kt | 130 kt | 145 kt | 160 kt |
|--------------|--------------------------------|----------|----------|----------|----------|----------|----------|
| OM - THR | 4 NM | 3 min 26 | 2 min 49 | 2 min 24 | 2 min 05 | 1 min 51 | 1 min 30 |
| NDB - MAPT | 3 NM | 2 min 34 | 2 min 07 | 1 min 48 | 1 min 34 | 1 min 23 | 1 min 07 |
| VSP (ft/min) | Non disponible / Not available | | | | | | |

SERVICE DE L'INFORMATION AERONAUTIQUE

| | | | |
|-----|-----|-------|-----|
| API | OCH | IDENT | VSS |
| X | X | X | X |

SUP AIP AIRAC 022/17 CHG : VAR.

VERS BLANC

© SIA