



**Objet : Evaluation dispositif hélicoptères AD Bastia Poretta LFKB**

**En vigueur : Du 06 avril au 11 octobre 2017**

## INTRODUCTION

Depuis quelques années, la charge induite par le trafic hélicoptère sur l'aérodrome de Bastia Poretta est en forte croissance.

Simultanément à l'organisation du rallye « Tour de Corse WRC 2017 », un dispositif hélicoptères dédié est créé.

Ce SUP AIP a pour but de fournir les informations concernant les nouvelles trajectoires ainsi que le descriptif des FATO et parkings préalablement à la création des volets VAC H.

## DESCRIPTION

Le futur dispositif hélicoptère de l'aérodrome de Bastia va s'articuler autour de deux FATO (HS et HN) situées sur le TWY SIERRA.

Ces FATO sont réservées aux hélicoptères monorotor de LHT  $\leq 16.65$  m et de diamètre rotor  $\leq 13.80$  m.

Hélicoptère de référence : AW139.

Utilisation majoritairement prévue CP3 ; CP2 et CP1 ponctuellement utilisables.

Cohabitation hélicoptère/avion : utilisation simultanée entre aéronef < 100 T sur la piste 16/34 et hélicoptère évoluant sur les FATO HS et HN.

Postes de stationnement hélico : 14 postes.

En l'absence de voie de circulation dédiée, tous les déplacements s'effectuent en translation par effet de sol.

Les projets de publications inclus en annexes de ce SUP AIP préfigurent les futurs volets VAC Hélico qui seront inclus dans l'AIP au cycle 12/17 normal en vigueur le 12 octobre 2017.

ANNEXE 1 : APP 01

ANNEXE 2 et 3 : ATT 01 et 02

ANNEXE 4 : APDC 01

ANNEXE 5 : liste des points de report hélicoptères

PAGE INTENTIONNELLEMENT BLANCHE

**APPROCHE A VUE**  
Visual approach

Ouvert à la CAP  
Public air traffic

**BASTIA PORETTA**  
Aérodrome/Aerodrome  
AD 3 LFKB APP 01

	<b>ALT AD : 26 (1 hPa)</b>	<b>LFKB</b> VAR : 2° E (15)
	LAT : 42 33 00 N	
	LONG : 009 29 05 E	

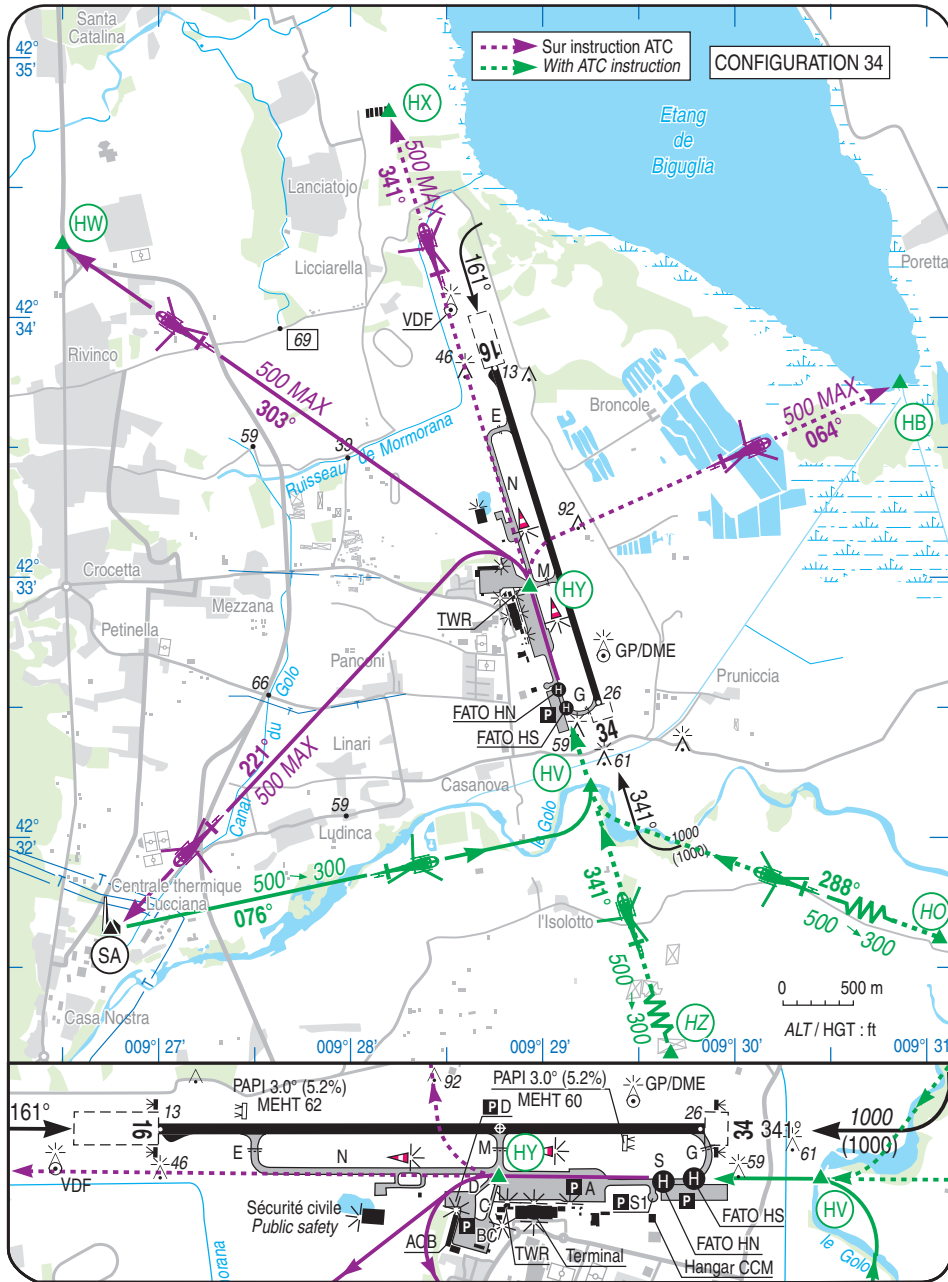
FIS : 124.725 VDF  
 ATIS : 125.925 ☎ 04 95 59 19 40  
 APP : BASTIA Approche/Approach 123.825 - 127.250 (s)  
 TWR : 118.0 - GND (SOL) 121.825 ILS/DME RWY 34 BAS 111.35



ANNEXE / APPENDIX 2

**BASTIA PORETTA**  
Aérodrome/Aerodrome  
AD 3 LFKB H ATT 01

**ATTERRISSAGE A VUE**  
Visual landing



**Aides lumineuses :**  
RWY 16 / 34 : HI/BI

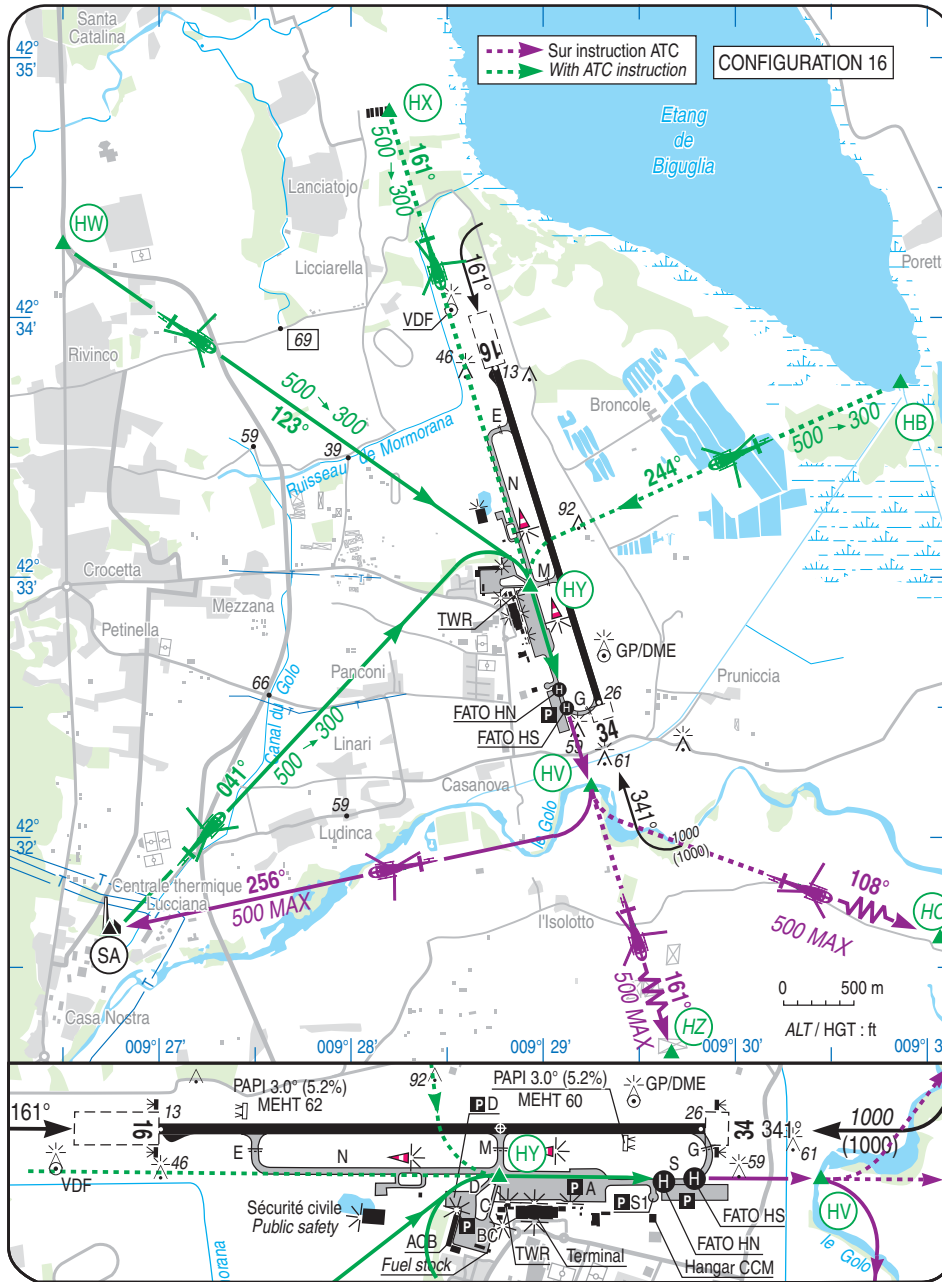
**Lighting aids :**  
RWY 16 / 34 : LIH/LIL



© SIA

**BASTIA PORETTA**  
Aérodrome/Aerodrome  
AD 3 LFKB H ATT 02

**ATTERRISSAGE A VUE**  
Visual landing



**Aides lumineuses :**  
RWY 16 / 34 : HI/BI

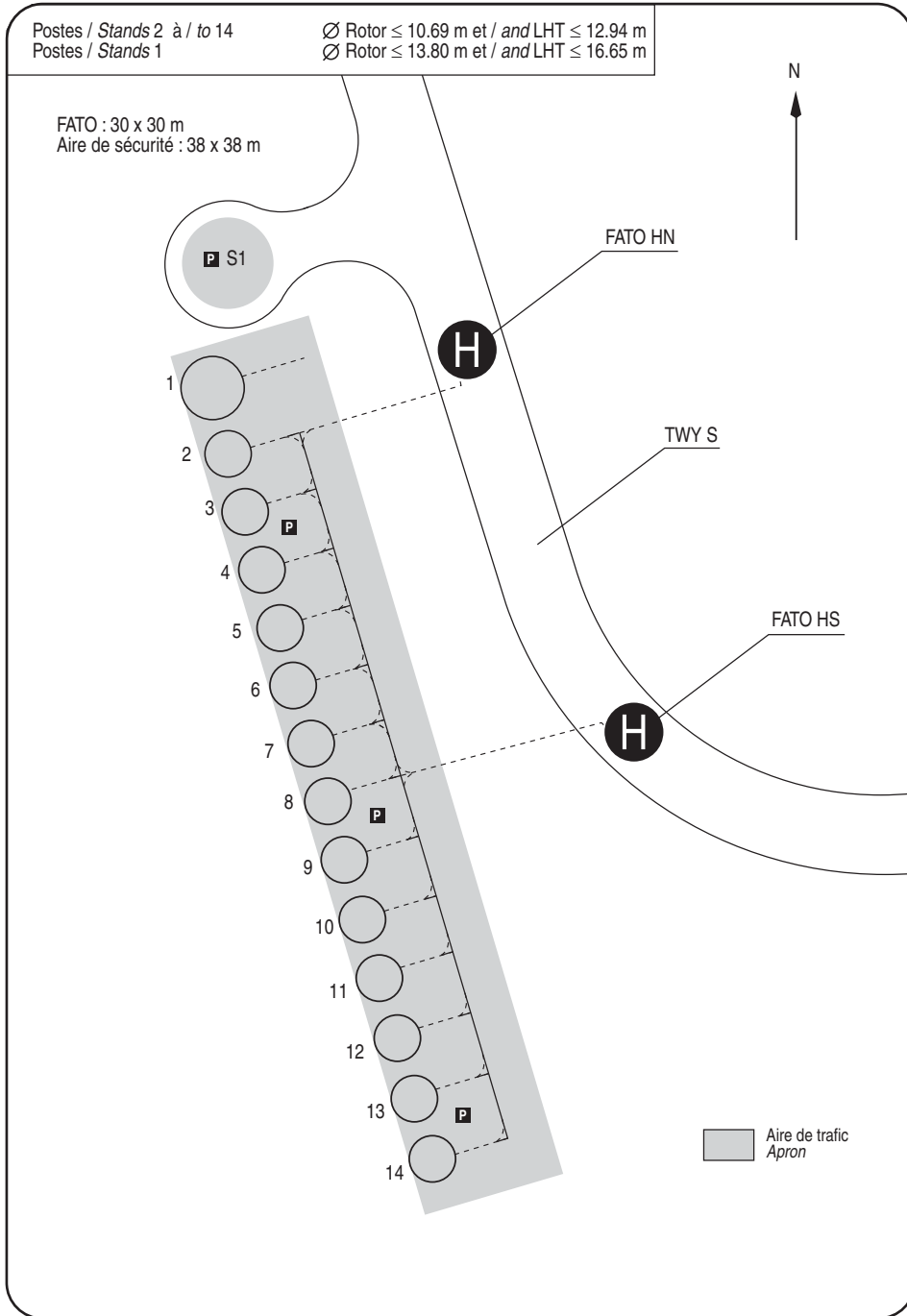
**Lighting aids :**  
RWY 16 / 34: LIH/LIL



© SIA

**AIRES DE STATIONNEMENT**  
*Parking areas*

**BASTIA PORETTA**  
 AD 3 LFKB APDC 01



## ANNEXE / APPENDIX 5

Position des points de report Hélicoptères / *Helicopter reporting points*

Points	Coordonnées / Coordinates	Description
HY (virage Nord / North turn)	42°32'59"N - 009°28'57"E	Croisée des taxiways N, M, C et D / <i>Intersection of TWY N, M, C and D</i>
HV (virage Sud / South turn)	42°32'12"N - 009°29'15"E	Passage au dessus du fleuve Golo / <i>Overflying of Golo river</i>
SA	42°31'20"N - 009°26'38"E	Cheminée centrale EDF Lucciana / <i>Chimney of Lucciana power plant</i>
NA	42°37'10"N - 009°26'08"E	Hippodrome de Casa Torra / <i>Casa Torra race track</i>
HX	42°34'48"N - 009°28'11"E	Hangar couvert de panneaux photovoltaïques / <i>Hangar covered with photovoltaic panels</i>
HZ	42°30'01"N - 009°30'08"E	Bosquet d'arbres 500 m à l'Ouest du champ photovoltaïque / <i>Grove of trees 500 m West of photovoltaic field</i>
HO	42°31'23"N - 009°32'02"E	Embouchure - delta du fleuve Golo / <i>Golo river mouth</i>
HW	42°34'19"N - 009°26'27"E	Intersection RN et 2 * 2 voies / <i>Intersection of National road and 2 * 2 lane road</i>
HB	42°33'46"N - 009°30'52"E	Sud Etang de Biguglia / <i>South of Biguglia pond</i>