



Objet : Reconfiguration du taxiway Bravo, des parkings avions 51, 53 et déplacement du parking avion 55 sur AD Nice Côte d'Azur LFMN

Validité : Du 24 mars au 26 avril 2017

Des travaux structurants ont lieu sur l'aéroport de Nice, plus particulièrement au niveau du TWY Bravo et des parkings avions 51 à 57.

A l'issue de ces travaux, le 24 mars 2017 à 16 heures TU, la configuration des TWY Bravo 1 et Bravo et des parkings avions 51 à 57 aura changé (voir en ANNEXES 1A et 1B la carte des mouvements à la surface AD 2 LFMN GMC 01 modifiée et son zoom, et en ANNEXE 2A et 2B la carte des parkings avions AD 2 LFMN APDC 01 modifiée et son zoom).

Les modifications sont les suivantes :

- Création de nouveaux parkings : 51 A, 51 B, 51 C, 53 A, 53 B, 53 C, 55 A, 55 B, 55 C, 55 D, 55 E et 55 F
- Disparition du parking 57

L'accès aux parkings 51 A, 51 B, 51 C, 53 A, 53 B et 53 C s'effectuera depuis le TWY Uniform et la sortie de ces parkings se réalisera sur le TWY Tango.

L'accès aux parkings 55 A, 55 B, 55 C, 55 D, 55 E et 55 F s'effectuera depuis le TWY Tango et la sortie de ces parkings se réalisera sur le TWY Uniform.

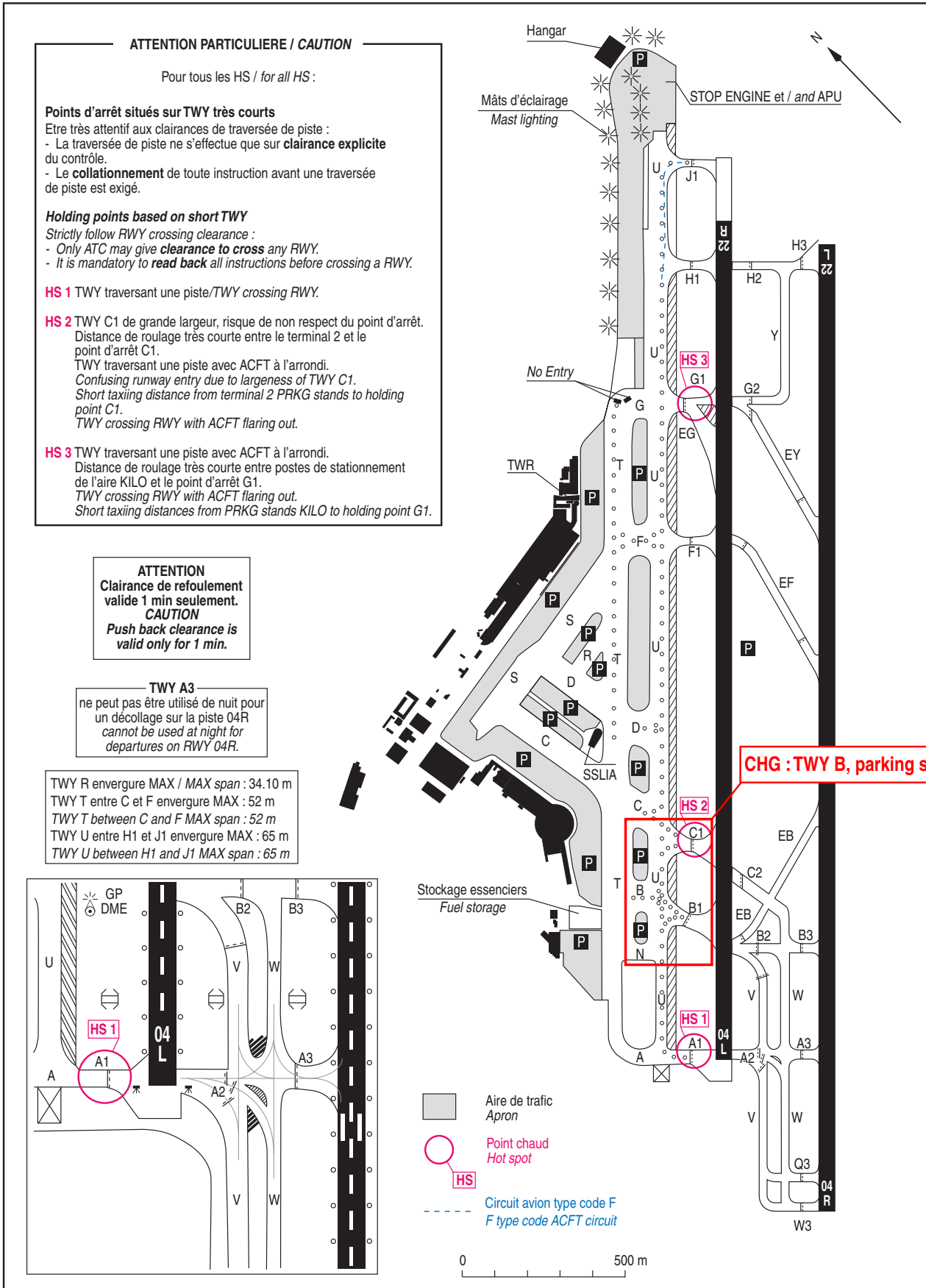
Les nouvelles capacités des parkings avions 53 A et 53 C, et 55 A, 55 B, 55 C, 55 D, 55 E et 55 F, ainsi que leurs points INS associés, seront précisés par NOTAM.

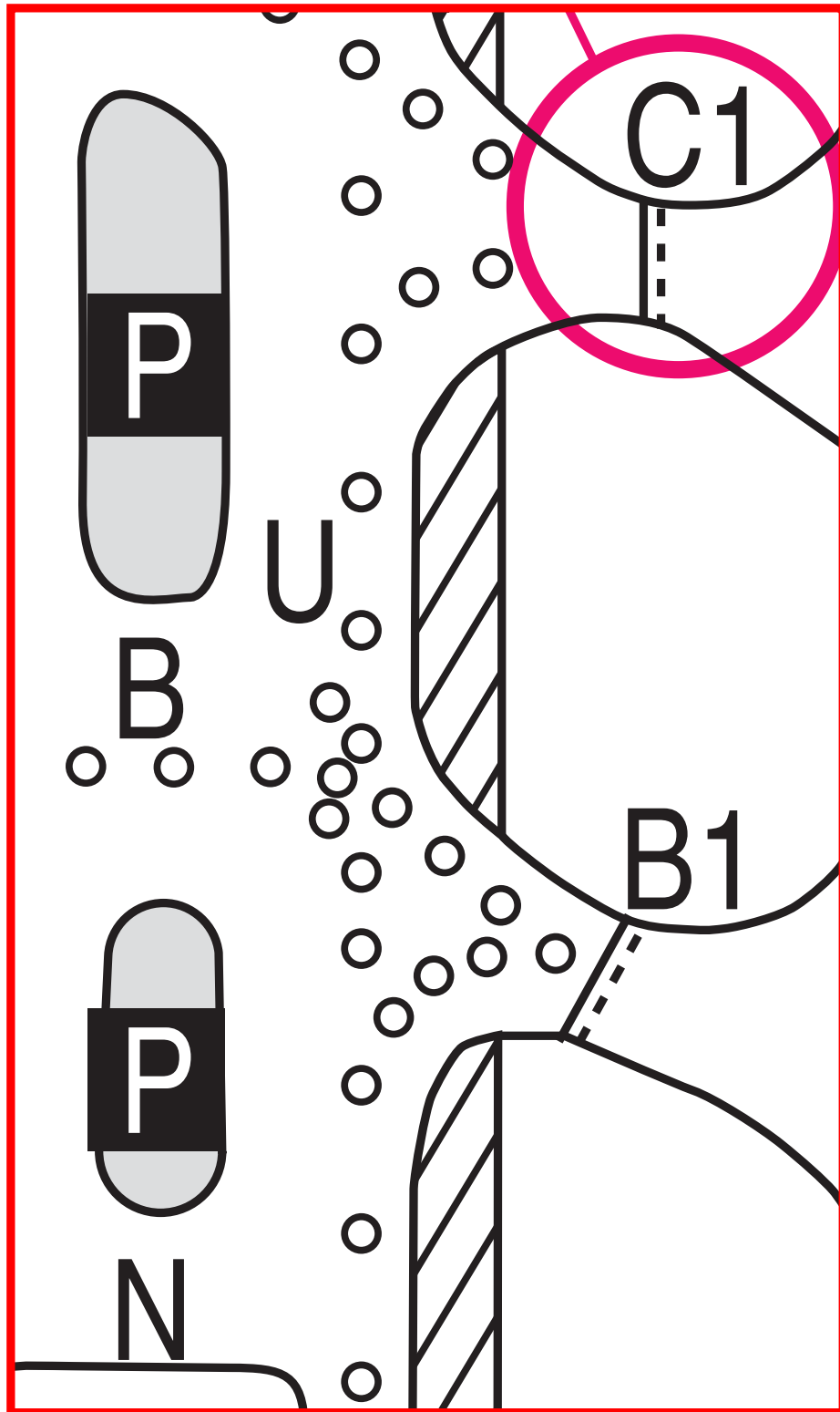
Cette information sera reprise dans l'AIP France au cycle 05/17 en vigueur le 27 avril 2017.

MOUVEMENTS A LA SURFACE

NICE COTE D'AZUR

Ground movements





**INS
POSTES DE STATIONNEMENT / Stands**

2B	: 43 39 58.22 N - 007 12 59.00 E
5A	: 43 39 43.19 N - 007 12 40.52 E
8B	: 43 39 53.93 N - 007 12 54.28 E
9	: 43 39 46.12 N - 007 12 44.41 E
11	: 43 39 45.91 N - 007 12 42.69 E
12B	: 43 39 52.16 N - 007 12 47.93 E
13	: 43 39 45.71 N - 007 12 40.97 E
14B	: 43 39 51.72 N - 007 12 44.16 E
15	: 43 39 45.51 N - 007 12 39.25 E
16A	: 43 39 50.89 N - 007 12 39.00 E
16B	: 43 39 39.25 N - 007 12 39.40 E
16C	: 43 39 50.61 N - 007 12 36.85 E
18	: 43 39 49.39 N - 007 12 34.44 E
12B	: 43 39 52.16 N - 007 12 47.93 E
22	: 43 39 49.88 N - 007 12 28.67 E
26	: 43 39 47.87 N - 007 12 19.72 E
31A	: 43 39 54.89 N - 007 13 05.62 E
35B	: 43 39 53.16 N - 007 13 01.63 E
39A	: 43 39 50.54 N - 007 12 59.71 E
40A	: 43 39 44.77 N - 007 12 21.63 E
44	: 43 39 40.17 N - 007 12 24.26 E
48A	: 43 39 35.73 N - 007 12 25.38 E
49A	: 43 39 33.52 N - 007 12 36.48 E
49B	: 43 39 33.24 N - 007 12 36.04 E
49C	: 43 39 32.08 N - 007 12 34.40 E
50C	: 43 39 32.29 N - 007 12 23.82 E
51A	: 43 39 28.65 N - 007 12 27.92 E
51B	: 43 39 28.44 N - 007 12 27.55 E
51C	: 43 39 27.92 N - 007 12 26.66 E
52A	: 43 39 31.41 N - 007 12 21.82 E
53B	: 43 39 26.89 N - 007 12 25.34 E
54B	: 43 39 29.53 N - 007 12 18.47 E
61B	: 43 39 45.89 N - 007 12 53.50 E
65B	: 43 39 41.61 N - 007 12 47.65 E
69B	: 43 39 37.36 N - 007 12 41.78 E

**INS
POSTES DE STATIONNEMENT / Stands**
voir / see AD 2 LFMN 8

Utilisation des postes de stationnement
Use of parking stands:
voir / see AD 2 LFMN 9, 10, 11.

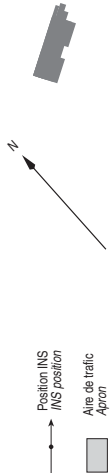
Utilisation APU limitée à :
- 30 min après l'arrivée au poste de stationnement.
- 30 min avant le départ du poste de stationnement.
Pour le PRMG NICO, voir mesures spécifiques.

Use of APU restricted to:
- 30 min after arriving on apron.
- 30 min before leaving apron.
For KIL0 apron, refer to AD 2 LFMN APDC 02.

NICE COTE D'AZUR

ATTENTION/CAUTION
Clairance de recul valide 1 min seulement
Push back clearance is valid only for 1 min

IMPORTANT :
Sauf instructions particulières du contrôle, les reboulements des avions stationnés en "nose-in" devront amener les avions prêts à rouler :
- cap au Nord pour les postes 16C inclus, à l'exception du 16C,
- cap au Nord pour le poste 16C uniquement,
- cap à l'Est pour les postes 50 à 54 inclus,
- cap à l'Ouest pour les postes 2, à 8, 26 à 28, 31A à 39A inclus,
- cap au Sud pour les postes 40 à 48 inclus - à l'exception 40A cap à l'Ouest.
Except when otherwise instructed by ATIS, pushbacks for "nose-in" parked ACFT
- heading East for stands 10 to 24 included, except stand 16C,
- heading North for stand 16C only,
- heading East for stands 50 to 54 included,
- heading West for stands 2 to 8, 26 to 28, 31A to 39A included,
- heading South for stands 40 to 48 included - except 40A heading West.



(1) sur TWY U entre H1 et J1 / on TWY U between H1 and J1

