



Service
de l'Information
Aéronautique

D S N A



Liberté • Égalité • Fraternité
RÉPUBLIQUE FRANÇAISE

Tél : 05 57 92 57 95 ou 57 97
e-mail : sia.supaip@aviation-civile.gouv.fr
Internet : www.sia.aviation-civile.gouv.fr

SUP AIP AIRAC
222/16

Date de publication : 27 OCT

Objet : Création de la STAR MILPA 7U sur AD Chambéry Aix les Bains LFLB, AD Annecy Meythet LFLP
Validité : Du 10 décembre 2016 au 16 avril 2017

Description :

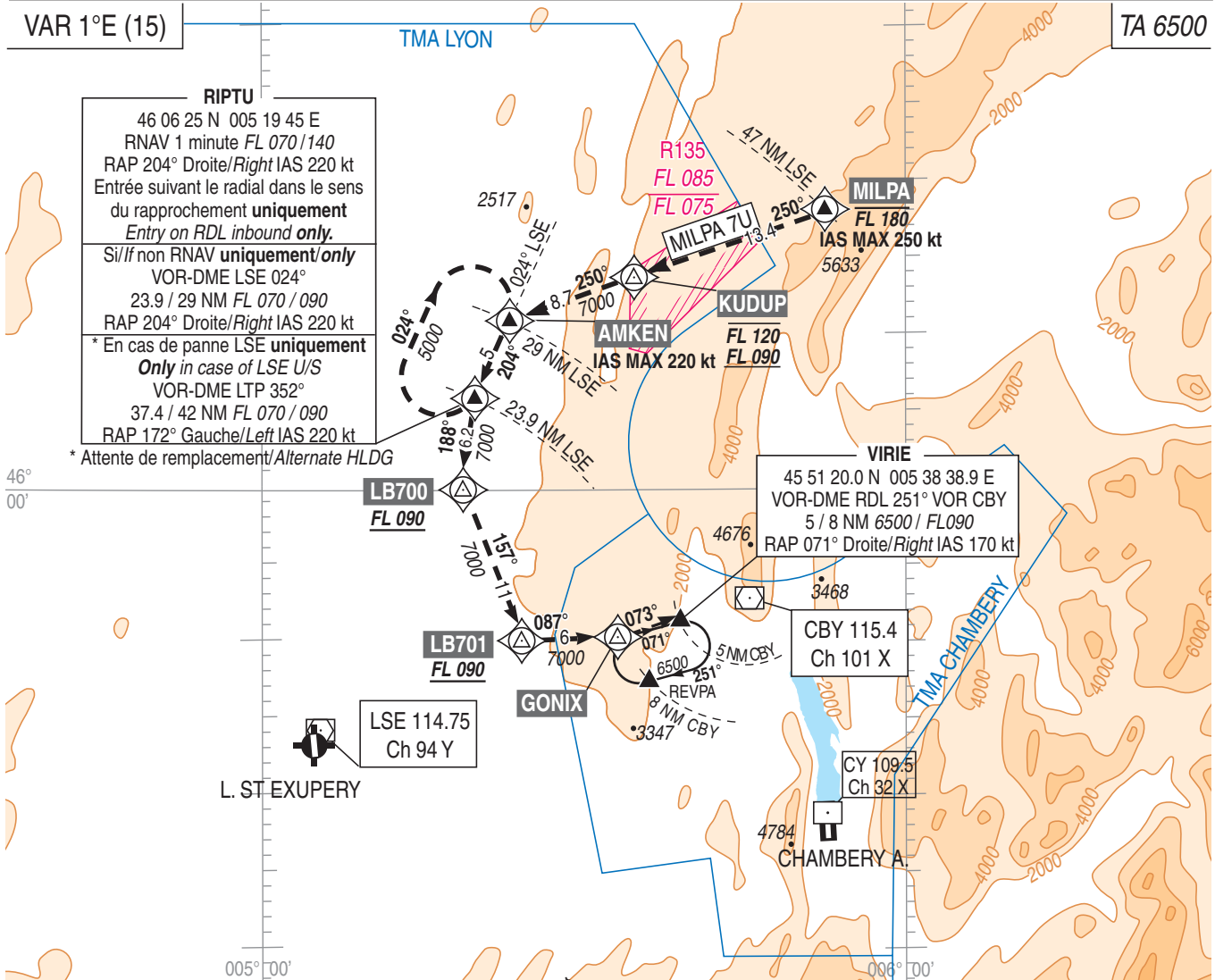
Pour la saison ski 2016-2017, un itinéraire de délestage vis-à-vis des secteurs de contrôle de Genève est créé :

- Cette STAR est utilisable sur autorisation du contrôle de Genève pour les aéronefs capable de voler RNAV1 arrivant via BENOT, ULMES, LUSAR ou AKITO.
- NMOC (Network Manager Operation Center) peut demander à certains aéronefs de planifier cette route de délestage.

La spécification de navigation est RNAV1 (DME/DME ou/et GNSS).

CHAMBERY AIX LES BAINS
STAR RNAV CHAMBERY AIX LES BAINS - ANNECY MEYTHET
 (Protégées pour / Protected for CAT A, B, C)

ATIS CHAMBERY 127.1 FIS : CHAMBERY Information 123.7 TWR : CHAMBERY Tour/Tower 118.3 TWR : ANNECY Tour/Tower 118.2
 APP : CHAMBERY Approche/Approach 121.2 123.7 (s)
 LYON Approche/Approach 125.425 en dehors des horaires CHAMBERY APP, dans la TMA 1 de 6000 ft AMSL au FL095 et dans la TMA 2.
 outside CHAMBERY APP hours, within TMA 1 from 6000 ft AMSL up to FL095 and within TMA 2.
 Sur clairance ATC With ATC clearance



Identification Procedure	STAR MILPA 7U						MAG VAR 2015 1.3°E				
	P/T	ID	Fly Over	Direction MAG °	Direction True °	Distance (NM or min)	Turn	MNM level (FL or AMSL ft)	MAX level (FL or AMSL ft)	IAS MAX(kt)	Nav Spec
STAR MILPA	IF	MILPA							FL180	250	RNAV1
	TF	KUDUP		250	251.1	13.4		FL090	FL120		RNAV1
	TF	AMKEN		250	250.9	8.7				220	RNAV1
	TF	RIPTU		204	204.8	5.0					RNAV1
	TF	LB700		188	189.1	6.2		FL090			RNAV1
	TF	LB701		157	157.8	11.1		FL090			RNAV1
	TF	GONIX		087	087.9	6.2					RNAV1
	TF	VIRIE	YES	073	074.3	4.0					RNAV1

Identification	Coordonnées <i>Coordinates</i>	RNAV	CONV
MILPA	REF Enr 4.3	X	
KUDUP	REF Enr 4.3	X	
AMKEN	REF Enr 4.3	X	
RIPTU	REF Enr 4.3	X	X
LB700	46°00'18.2" N 005°18'20.7" E	X	
LB701	45°50'02.0" N 005°24'20.0" E	X	
GONIX	REF Enr 4.3	X	
VIRIE	REF Enr 4.3	X	X