



Direction des Opérations

Service
de l'Information
Aéronautique

DSNA



Liberté • Égalité • Fraternité
RÉPUBLIQUE FRANÇAISE

Tél : 05 57 92 57 95 ou 57 97
e-mail : sia.supaip@aviation-civile.gouv.fr
Internet : www.sia.aviation-civile.gouv.fr

SUP AIP AIRAC 200/16

Date de publication : 29 SEP

Objet : Evaluation opérationnelle approche à vue RNAV VISUAL SOGBO RWY 05 à Bordeaux Mérignac
LFBD

Validité : Du 10 novembre 2016 au 26 avril 2017

1 – INTRODUCTION

L'objet de cette évaluation est de vérifier la possibilité d'exploiter un guidage RNAV Visual pour faciliter le respect des contraintes d'environnement dans un contexte d'approche à vue à Bordeaux Mérignac.

2 – CADRE REGLEMENTAIRE

En l'absence de réglementation spécifique à ce type de procédure tant dans la réglementation française qu'à l'OACI, le cadre réglementaire est celui d'une clairance d'approche à vue en classe D.

- Sur demande pilote ou de jour sur proposition du contrôle
- Les séparations avec les aéronefs sont de la responsabilité du contrôle.
- Le pilote assure sa sécurité vis-à-vis du relief.
- Le guidage RNAV garantit le respect des contraintes environnementales.

3 – CONDITION D'EVALUATION

Seules les compagnies approuvées par la DSAC pourront participer à l'évaluation.

Condition météorologiques :

Visibilité : 10 km MNM

Plafond : 5500FT MNM

Procédure en évaluation sous surveillance et guidage radar.

Fonction RNAV Segment RF requis.

Trajectoire compatible CDO avec une pente à 5.9% alignée sur le PAPI.

4 – METHODOLOGIE

La procédure peut être demandée par le pilote ou proposée de jour par le contrôle pour les compagnies approuvées.

Guidage radar vers le point SOGBO altitude 5000FT QNH.

Le pilote rappelle aéroport en vue avant SOGBO ou demande un guidage radar pour rejoindre la procédure RNAV (GNSS) RWY05.

Le contrôle autorise l'approche à vue RNAV VISUAL RWY05.

Les pilotes doivent suivre l'ensemble de la route définie ou en informer le contrôle.

5 – PHRASEOLOGIE

Application adaptée du manuel de formation à la phraséologie à usage de la CAG

Pilote : Aquitaine, Citron Air 3245, demandons RNAV Visual SOGBO piste 05

Aquitaine, Citron Air 3245, requesting RNAV Visual SOGBO runway 05

Contrôle : Citron Air 3245, autorisé RNAV Visual SOGBO piste 05

Citron Air 3245, cleared RNAV Visual SOGBO runway 05

Ou

Contrôle : Citron Air 3245, acceptez-vous RNAV Visual SOGBO piste 05

Citron Air 3245, do you accept RNAV Visual SOGBO runway 05

6 - CARTE D'APPROCHE A VUE « RNAV VISUAL » ET PROPOSITION DE CODAGE

Voir en ANNEXES 1 et 2

ANNEXE / APPENDIX 1

BORDEAUX MERIGNAC

APPROCHE A VUE

Visual approach

CAT A B C

ALT AD : 166 (6 hPa), THR 160

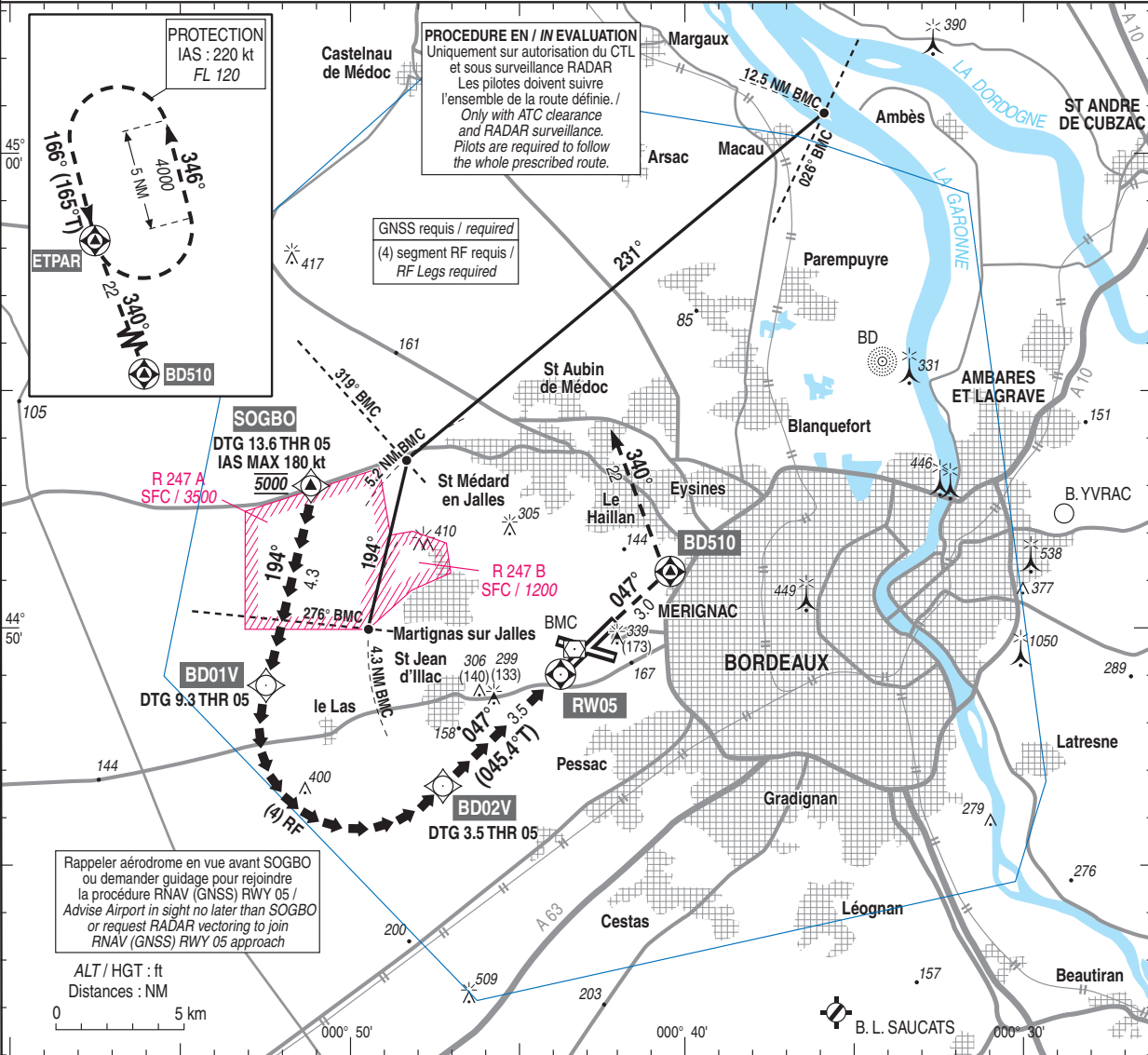
RNAV VISUAL SOGBO RWY 05

ATIS : MERIGNAC : 131.150

APP : AQUITAINE Approche / Approach 129.875 (1) 119.275 (2) 126.725 (s)
MERIGNAC Approche / Approach 121.2 (3)

TWR : MERIGNAC Tour / Tower 118.3

(1) Secteur BW (2) Secteur BE (3) Sur instruction du CTL / (1) BW Sector (2) BE Sector (3) On ATC instruction

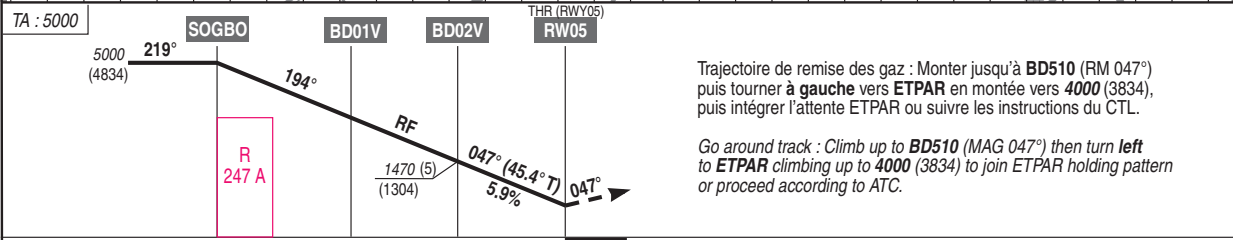


Rappeler aéroport en vue avant SOGBO ou demander guidage pour rejoindre la procédure RNAV (GNSS) RWY 05 / Advise Airport in sight no later than SOGBO or request RADAR vectoring to join RNAV (GNSS) RWY 05 approach

PROCEDURE EN / IN EVALUATION
Uniquement sur autorisation du CTL et sous surveillance RADAR. Les pilotes doivent suivre l'ensemble de la route définie. / Only with ATC clearance and RADAR surveillance. Pilots are required to follow the whole prescribed route.

GNSS requis / required
(4) segment RF requis / RF Legs required

ALT / HGT : ft
Distances : NM



Trajectoire de remise des gaz : Monter jusqu'à BD510 (RM 047°) puis tourner à gauche vers ETPAR en montée vers 4000 (3834), puis intégrer l'attente ETPAR ou suivre les instructions du CTL.

Go around track : Climb up to BD510 (MAG 047°) then turn left to ETPAR climbing up to 4000 (3834) to join ETPAR holding pattern or proceed according to ATC.

→ THR (NM) 13.6 10.5 9.3 3.5 0

MNM AD : distances verticales en pieds, RVR et VIS en mètres / Vertical distances in feet, RVR and VIS in metres

DIST THR (RWY 05)					
Plafond / Ceiling :	5500 ft MIN	NM	3	2	1
Visibilité / Visibility :	10000 m MIN	ALT	1290	930	570
		(HGT)	(1124)	(764)	(404)

Observations / Remarks : Procédure basée sur le concept CDO : début de descente 0.3 NM après SOGBO, pente 5.9 % / Procedure based on CDO concept: beginning of descent 0.3 NM after SOGBO, slope 5.9 %.
(5) Segment rectiligne d'alignement pente 5.9 % calée sur le PAPI. / (5) Straight line up segment slope 5.9 % set on PAPI.
Activité de la zone réglementée R 247 A : cf carte Environnement Approche à Vue RWY 05 / Activity of Restricted Area R 247 A : see Environment Visual Approach chart RWY 05.
En cas de perte du signal GNSS, poursuivre l'approche à vue et aviser l'ATC. / In case of GNSS signal loss, proceed visual approach and advise ATC.

ANNEXE / APPENDIX 2

BORDEAUX MERIGNAC

DATA et/and PRECODING RNAV Visual RWY05

POINTS / REPERES ESSENTIELS DES PROCEDURES

Waypoints / Procedures main Fixes

Identification	COORDONNEES		RNAV	CONV
	Coordinates			
SOGBO	44°52'57.600"N	000°51'07.500"W		
BD01V	44°48'47.6" N	000°52'28.9" W		
BD02V	44°46'40.2" N	000°47'16.0" W		
RW05	44°49'08.77" N	000°43'44.34" W	X	
BD510	44°51'17.7" N	000°40'39.7" W	X	
ETPAR	REF ENR 4.3		X	X

Identification procédure			RNAV VISUAL RWY 05				Dec MAG 2010 1.2°W					
Leg sequence	P/T	ID	Fly Over	Direction MAG (°)	Direction True (°)	Distance (NM or min)	Turn	MNM level (FL or AMSL ft)	MAX level (FL or AMSL ft)	IAS (kt)	vertical angle (°) / TCH (m)	Nav Spec
APPROCHE A VUE	IF	SOGBO						5000	5000	180 MAX		RNAV1
	TF	BD01V		194	193.0	4.3						RNAV1
	RF (*)	BD02V				5.8	L					RNAV1
	TF	RW05	Yes	47	045.4	3.5					3.4° / 15	RNAV1
	TF	BD510	Yes	340	339.1	21.9						RNAV1
HLDG	HX	ETPAR	Yes	166	165.0	5	L	4000	FL120	220 MAX		RNAV1

(*)	RF	centre	44°48'15.0" N	000°49'27.4" W
-----	----	--------	---------------	----------------