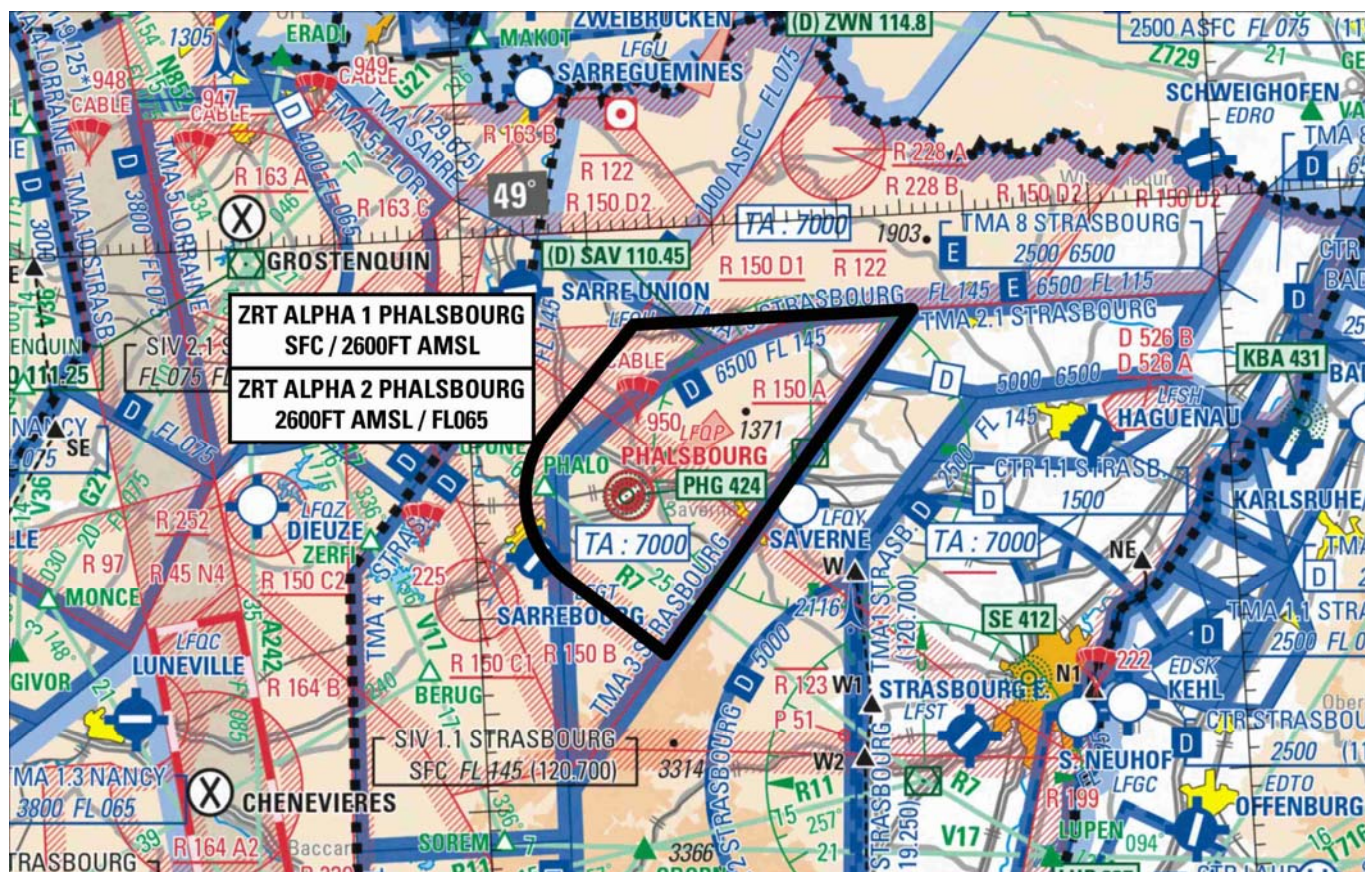


Objet : Création de deux zones réglementées temporaires (ZRT) à PHALSBOURG.

En vigueur : Du lundi 04 juillet 2022 au mercredi 19 avril 2023

Lieu : FIR Reims LFEE et AD : Phalsbourg LFQP



Extrait carte OACI 1/500 000 édition 2022 IGN

ACTIVITE

Activités spécifiques Défense.
Procédures AD MIL.
Entraînement VSV.

DATES ET HEURES D'ACTIVITE

ZRT ALPHA 1 et ALPHA 2 PHALSBOURG : Activables H24 7J/7

ORGANISME GESTIONNAIRE

Phalsbourg TWR

INFORMATION DES USAGERS

Activité réelle connue de :
Phalsbourg TWR : 129.800 MHz
Phalsbourg APP : 118.450 MHz
RAI : 118.450 MHz
Strasbourg INFO : 119.450 MHz
Lorraine APP : 119.125 Mhz
RAKI (ou CDC de remplacement) : 119.700 MHz / 143.550 MHz / 317.500 MHz

STATUT

Zones réglementées temporaires (ZRT) qui se substituent aux portions d'espaces aériens avec lesquelles elles interfèrent (LF-R150A, TMA Strasbourg partie 3).

CONDITIONS DE PENETRATION

CAM / CAG : autorisé après contact radio, suivre les instructions de Phalsbourg TWR/ APP.

SERVICES RENDUS

CAM : L'ensemble des services de la circulation aérienne militaire est rendu.
CAG : Information de vol et alerte.

LIMITES LATERALES ET VERTICALES

ZRT ALPHA 1 PHALSBOURG

Limites latérales

Identiques à la LF-R 150A PHALSBOURG
 définies à l'AIP ENR 5.1

Limites verticales
 SFC / 2600ft AMSL

ZRT ALPHA 2 PHALSBOURG

Limites latérales

Identiques à la LF-R 150A PHALSBOURG
 définies à l'AIP ENR 5.1

Limites verticales
 2600ft AMSL / FL065

DISPOSITIONS COMPLEMENTAIRES

La ZRT ALPHA 2 PHALSBOURG ne peut être activée que si la ZRT ALPHA 1 PHALSBOURG est active.

ORGANISMES A CONTACTER

Avant activation :

Chef CLA PHALSBOURG
 Téléphone : 03.87.25.20.63
 PNIA 863 571.20.63

Pendant activation :

CLA PHALSBOURG
 Téléphone : 03.87.25.21.53 ou 03.87.25.21.66
 PNIA 863 571.21.53 /21.66