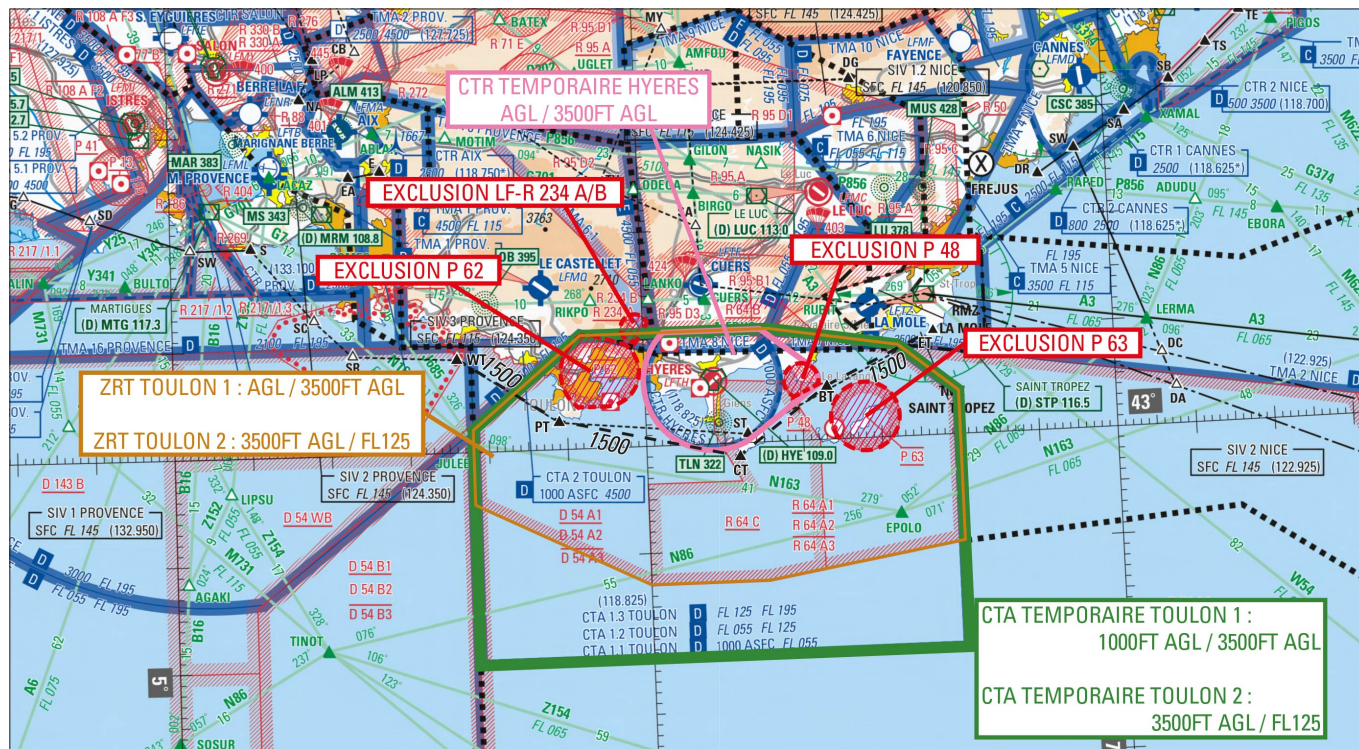


**Objet** : Expérimentation de délégation de services d'approche à Nice : création d'espaces temporaires à Toulon et modification du transit VFR.  
**En vigueur** : du 26 Mai au 22 Septembre 2022

**Lieu** : FIR : Marseille LFMM - AD : Hyères le Palyvestre LFTH

Ce SUP AIP annule et remplace le SUP AIP 018/22

**Préambule** : modification de l'objet du SUP AIP, à la demande des services ATS, afin de renforcer l'information portée à la connaissance des pilotes VFR (nouvelle fréquence de Nice et nouveau transit VFR au Sud de Hyères).



Extrait carte OACI 1 / 1000 000 édition 2022

**ACTIVITÉ**

Activités spécifiques Défense.  
Circulation et procédures d'aérodrome.

**DATES ET HEURES D'ACTIVITÉ**

Du 26 mai au 22 septembre 2022, activables H24.

**INFORMATION DES USAGERS**

Activité réelle connue de :

- TOULON APP : 126.325 MHz 118.825 MHz (également RAIZ) 339.250 MHz
- NICE APP/INFO : 124.425MHz 130.830 MHz 122.925 MHz 120,850 MHz 134,475 MHz
- MARSEILLE ACC/INFO : 128.850 MHz 120.550 MHz
- PROVENCE INFO/APP : 132.950 MHz 124.350 MHz, 121.430 MHz
- CCMAR MED (FANNY) : 127.975 MHz 118.500 MHz 375.350 MHz
- LE LUC APP : 122.200 MHz

**GESTIONNAIRE**

CLA TOULON.

**STATUT**

La CTR TEMPORAIRE HYERES, les CTA TEMPORAIRES TOULON 1 et 2 sont des espaces aériens contrôlés de classe D qui se substituent aux espaces aériens avec lesquels ils interfèrent (CTR HYERES, CTA TOULON parties 1.1 et 1.2).

Les ZRT TOULON 1 et 2 coexistent avec les espaces avec lesquels elles interfèrent et se substituent aux Zones LF-R64 A1 et A2.

Ces espaces sont définis à l'exclusion des :

- LF-P 62 TOULON et LF-P 63 ILE DU LEVANT,
- LF-P 48 FORT DE BREGANCON et LF-R234 A/B TOURRIS lorsqu'elles sont actives.

**CONDITIONS DE PENETRATION**

CTR TEMPORAIRE HYERES, CTA TEMPORAIRE TOULON 1, ZRT TOULON 1 :

CAG VFR/CAM V : pénétration sur autorisation de TOULON TRANSIT 118.825 MHz ou HYERES TOUR 121.000 MHz.  
CAG IFR/ CAM I et T : pénétration sur autorisation de TOULON APP 126.325 MHz ou HYERES TOUR 121.000 MHz.

CTA TEMPORAIRE TOULON 2 :

CAG VFR/CAM V : pénétration sur autorisation de TOULON TRANSIT 118.825 MHz ou NICE APP 124.425 MHz.  
CAG IFR/CAM I, T : pénétration sur autorisation de TOULON APP 126.325 MHz ou NICE APP 124.425 MHz.

ZRT TOULON 2 :

CAG VFR/CAM V :

- pénétration sur autorisation de TOULON TRANSIT 118.825 MHz,
- contournement obligatoire (lorsque Nice a délégation de contrôle les week-end, jours fériés, vacances scolaires zones B) sauf pour les aéronefs assurant des missions de secours, de sauvetage, de douane, de police, de sécurité civile ou d'état lorsque le contournement n'est pas compatible avec l'exécution de leur mission, après contact avec NICE APP 124.425 MHz.

CAG IFR/CAM I, T : pénétration sur autorisation de TOULON APP 126.325 MHz ou NICE APP 124.425 MHz.

LF-P 62 TOULON et LF-P 63 ILE DU LEVANT : pénétration interdite (dérogation : voir AIP ENR 5.1).

LF-P48 FORT DE BREGANCON et LF-R234 A/B TOURRIS : pénétration interdite lorsqu'elle sont actives.

**SERVICES RENDUS**

**CAM/CAG** : Service du contrôle, information de vol et alerte par HYERES TOUR / TOULON APP

CTA TEMPORAIRE TOULON 1 et 2, ZRT TOULON 1 et 2 : TOULON APP.

CTR TEMPORAIRE HYERES : HYERES TOUR.

Les ZRT TOULON 1 et 2 coexistent avec les CTA TEMPORAIRES TOULON, les services rendus sont assimilés à un espace aérien de classe D.

**CAG UNIQUEMENT** : Service du contrôle, information de vol et alerte par NICE APP (week-end, jours fériés, vacances scolaires zone B) dans la CTA TEMPORAIRE TOULON 2 ET ZRT TOULON 2 **lorsque Nice a la délégation de contrôle.**

**LIMITES LATÉRALES ET VERTICALES**

**CTA TEMPORAIRE TOULON 1**

Limites latérales :

043°10'30" N,005°52'00" E  
 043°10'30" N,006°16'00" E  
 043°08'30" N,006°32'30" E  
 043°04'00" N,006°40'00" E  
 042°40'00" N,006°40'00" E  
 042°40'00" N,005°38'00" E  
 043°02'00" N,005°38'00" E  
 043°10'30" N,005°52'00" E

Limites verticales :

1000 FT ASFC / 3500 FT ASFC

à l'exclusion des LF-P 48 FORT DE BRÉGANÇON, LF-R 234 A/B  
 TOURRIS, CTR TEMPORAIRE HYERES lorsqu'elles sont actives, et des  
 LF-P 62 TOULON, LF-P 63 ILE DU LEVANT.

**CTA TEMPORAIRE TOULON 2**

Limites latérales :

043°10'30" N,005°52'00" E  
 043°10'30" N,006°16'00" E  
 043°08'30" N,006°32'30" E  
 043°04'00" N,006°40'00" E  
 042°40'00" N,006°40'00" E  
 042°40'00" N,005°38'00" E  
 043°02'00" N,005°38'00" E  
 043°10'30" N,005°52'00" E

Limites verticales :

3500 FT ASFC / FL 125

à l'exclusion de la, LF-R 234 B TOURRIS, lorsqu'elle est active, et des LF-P  
 62 TOULON, LF-P 63 ILE DU LEVANT.

**CTR TEMPORAIRE HYERES**

Limites latérales :

43°10'29"N, 006°14'58"E  
 43°06'39"N, 006°21'37"E  
 arc horaire de 1.62 NM de rayon centré sur 43°05'30"N, 006°20'00"E  
 43°05'06"N, 006°22'09"E  
 42°59'57"N, 006°12'38"E  
 arc horaire de 6.5 NM de rayon centré sur 43°05'50"N, 006°08'46"E (ARP LFTH)  
 43°10'30"N, 006°02'34"E  
 43°10'29"N, 006°14'58"E

Limites verticales :

ASFC / 3500 FT ASFC

à l'exclusion de la LF-P 48 FORT DE BRÉGANÇON lorsqu'elle est active.

<b>ZRT TOULON 1</b>	<b>ZRT TOULON 2</b>
<p align="center"><u>Limites latérales :</u></p> <p>043°10'30" N,006°16'00" E                      043°08'30" N,006°32'30" E                      043°04'00" N,006°40'00" E                      042°50'00" N,006°40'00" E                      042°47'00" N,006°15'00" E                      042°47'00" N,006°00'00" E                      042°55'00" N,005°38'00" E                      043°02'00" N,005°38'00" E                      043°10'30" N,005°52'00" E                      043°10'30" N,006°16'00" E</p> <p align="center"><u>Limites verticales :</u></p> <p align="center">ASFC / 3500 FT ASFC</p> <p>à l'exclusion des LF-P 48 FORT DE BRÉGANÇON, CTR TEMPORAIRE HYERES, LF-R 234 A/B TOURRIS lorsqu'elles sont actives, et des LF-P 62 TOULON, LF-P 63 ILE DU LEVANT.</p>	<p align="center"><u>Limites latérales :</u></p> <p>043°10'30" N,006°16'00" E                      043°08'30" N,006°32'30" E                      043°04'00" N,006°40'00" E                      042°50'00" N,006°40'00" E                      042°47'00" N,006°15'00" E                      042°47'00" N,006°00'00" E                      042°55'00" N,005°38'00" E                      043°02'00" N,005°38'00" E                      043°10'30" N,005°52'00" E                      043°10'30" N,006°16'00" E</p> <p align="center"><u>Limites verticales :</u></p> <p align="center">3500 FT ASFC / FL 125</p> <p>à l'exclusion de la, LF-R 234 B TOURRIS lorsqu'elle est active, et des LF-P 62 TOULON, LF-P 63 ILE DU LEVANT.</p>

**DISPOSITIONS PARTICULIERES**

Fermeture du transit sur les Airways N86 et N163 en-dessous du FL125 sur les portions TINOT - EPOLO - LERMA (N86) et JULEE - EPOLO - OMARD (N163) lorsque Nice a délégation de service.

Nouvel itinéraire Côtier : WT – PT – CT – BT – ET, recommandé à 1500 ft.

Création du point CT (Cap d'Armes) : 42°58'39"N, 006°11'53"E.

En remplacement de ST (Pointe Lequin) afin de contourner la CTR TEMPORAIRE HYERES lors du transit côtier.

Le point CT se trouve à 600 m au Sud du Cap d'Armes pour respecter les limites du PNPC (Parc National de Port Cros).

Création du point BT (Cap Bénat) : 43°04'50"N, 006°23'15"E.

Nouveau point du transit créé pour effectuer la jonction de CT vers ET entre les LF-P 48 FORT DE BREGANCON et LF-P63 ILE DU LEVANT.

Le point se situe dans le QDR 130° du Cap Bénat pour 1 Nm.

Avis aux navigateurs : prudence entre CT et BT, rester sur le transit publié.

A défaut, au-delà des limites du PNPC (Parc National de Port-Cros), soit à 600 m des côtes (de l'île de Porquerolles notamment) ou à 3300 ft minimum.