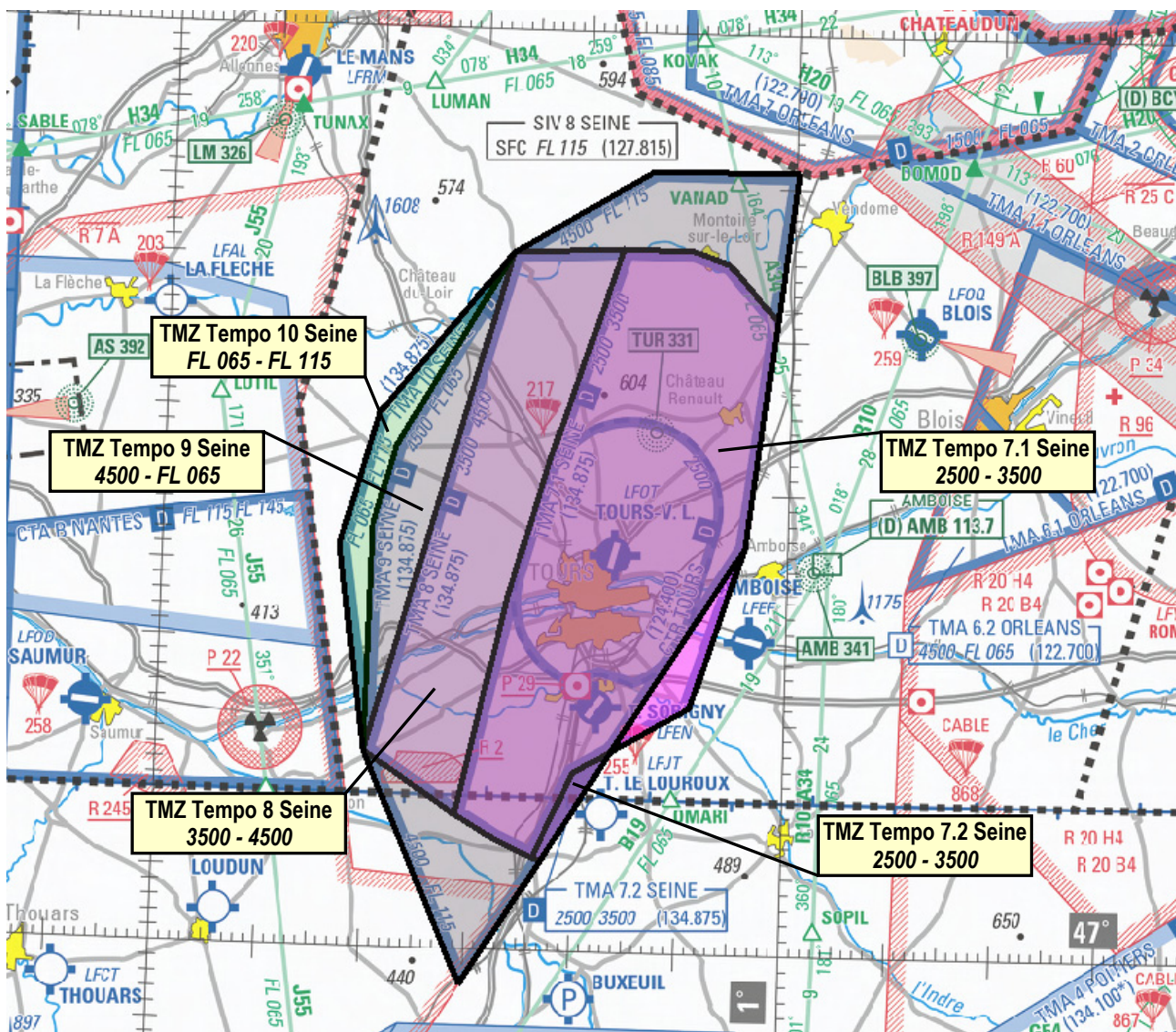


Objet : **Création de zones à transpondeur obligatoire temporaires (5 TMZ) associées à l'aérodrome de Tours - Val de Loire**

En vigueur : **Du 21 avril 2022 au 19 avril 2023**

Lieu : FIR : Paris LFFF, Bordeaux LFBB - AD Tours Val de Loire LFOT



Extrait carte 1/1 000 000 SIA - Édition 2022

ACTIVITE

Circulation et procédures d'aérodrome lorsque le service de contrôle d'approche n'est pas rendu au profit de vols réguliers de transport de passagers en provenance ou à destination de cet aérodrome

DATES ET HEURES D'ACTIVITE

TMZ Tempo 7.1, 7.2, 8, 9 et 10 Seine activables pendant les horaires de Tours TWR, activité réelle publiée par NOTAM

INFORMATION DES USAGERS

Activité réelle connue de :

Tours TWR/INFO : 124.400 MHz
 Paris INFO: 129,625 MHz
 Poitiers INFO: 124.000 MHz

ORGANISME GESTIONNAIRE

Tours TWR

STATUTS

Lorsqu'elles sont actives, les zones à transpondeur obligatoire temporaires coexistent avec les espaces aériens avec lesquels elles interfèrent.

CONDITIONS DE PENETRATION

Transpondeur obligatoire mode A+C en fonctionnement.
 Afficher le code 7000 ou le code assigné par Paris INFO.

SERVICES RENDUS

Information de vol et alerte par Paris INFO

COORDONNEES GEOGRAPHIQUES ET LIMITES VERTICALES

<p align="center">TMZ Tempo 7.1 Seine</p> <p align="center"><u>Limites latérales</u> identiques à celles de la TMA Seine partie 7.1 (Cf. AIP France ENR 2.1-) - à l'exclusion de la partie interférente avec la zone LF-P29 Le Ripault.</p> <p align="center"><u>Limites verticales</u> 2500ft AMSL/3500ft AMSL</p>	<p align="center">TMZ Tempo 7.2 Seine</p> <p align="center"><u>Limites latérales</u> identiques à celles de la TMA Seine partie 7.2 (Cf. AIP France ENR 2.1-)</p> <p align="center"><u>Limites verticales</u> 2500ft AMSL/3500ft AMSL</p>	<p align="center">TMZ Tempo 8 Seine</p> <p align="center"><u>Limites latérales</u> identiques à celles de la TMA Seine partie 8 (Cf. AIP France ENR 2.1-)</p> <p align="center"><u>Limites verticales</u> 3500ft AMSL/4500ft AMSL</p>
<p align="center">TMZ Tempo 9 Seine</p> <p align="center"><u>Limites latérales</u> identiques à celles de la TMA Seine partie 9 (Cf. AIP France ENR 2.1-)</p> <p align="center"><u>Limites verticales</u> 4500ft AMSL/FL065</p>	<p align="center">TMZ Tempo 10 Seine</p> <p align="center"><u>Limites latérales</u> identiques à celles de la TMA Seine partie 10 (Cf. AIP France ENR 2.1-)</p> <p align="center"><u>Limites verticales</u> FL065/FL115</p>	

DISPOSITIONS COMPLEMENTAIRES

- ◆ Les 5 TMZ Temporaires, sont activables uniquement si la CTR Tours est active, et ne sont pas activables simultanément avec les TMA Seine parties 7.1, 7.2, 8, 9 et 10.
- ◆ Les 5 TMZ Temporaires seront actives dans les créneaux publiés dès lors que les "TMA Seine parties 7.1, 7.2, 8, 9, 10" ne sont pas actives.