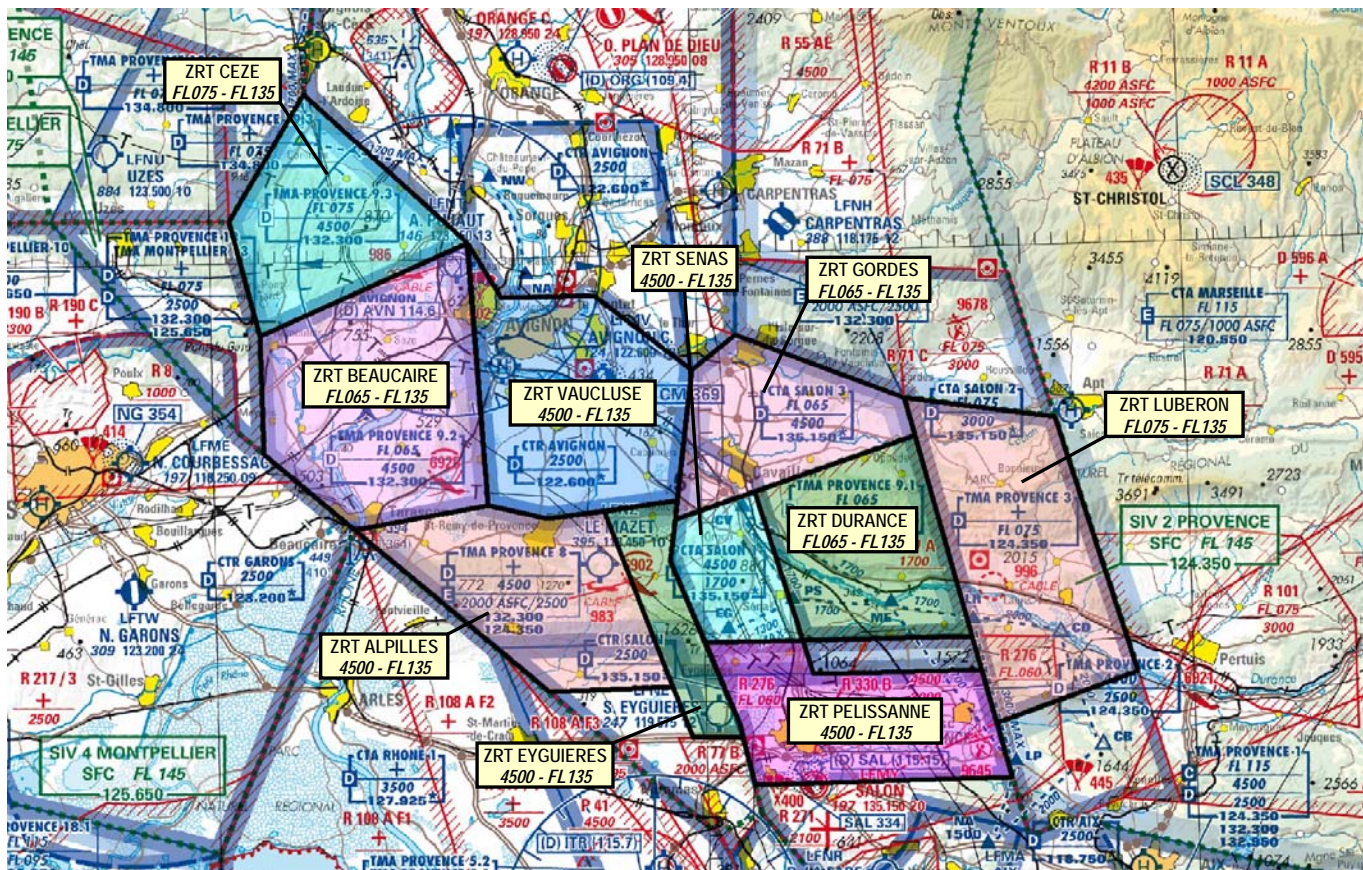


Objet : Création de 10 zones réglementées temporaires (ZRT) : CEZE, BEUCAIRE, VAUCLUSE, EYGUIERES, GORDES, ALPILLES, SENAS, PELISSANNE, DURANCE, LUBERON (FIR : Marseille LFMM)  
En vigueur : Du 16 janvier 2022 au 15 mai 2022



Extrait carte VFR OACI au 1 / 500 000 édition IGN 2021

**ACTIVITÉ**

Activité vélocive exclusivement réservée aux organisations signataires d'un protocole avec le gestionnaire des ZRT. Présence de planeurs sans transpondeurs pendant l'activité.

**DATES ET HEURES D'ACTIVITÉ**

Du 16 janvier 2022 au 15 mai 2022 de SR-30' à SS+30'

**INFORMATION DES USAGERS**

Activité réelle et plafond utilisé connus de :  
ZRT SENAS, DURANCE, LUBERON, PELISSANNE : PROVENCE APP 124.350 MHz  
ZRT CEZE, BEUCAIRE, VAUCLUSE, ALPILLES, EYGUIERES, GORDES : PROVENCE APP 132.300 MHz

**STATUT**

Zones réglementées temporaires (ZRT) qui se substituent aux portions d'espaces aériens avec lesquelles elles interfèrent.

**GESTIONNAIRE**

PROVENCE APP

**CONDITIONS DE PENETRATION**

**CAG IFR/CAM I et T :**  
Contournement obligatoire pendant l'activité, sauf pour les aéronefs assurant des missions de sécurité publique, d'assistance ou de sauvetage lorsque leur mission ne permet pas le contournement de la ZRT, après accord du gestionnaire, ou sur instruction du contrôle

**CAG VFR, CAM V :**  
Pénétration VFR sur autorisation de Provence APP ; contact radio obligatoire avec Provence APP

**SERVICES RENDUS**

Information de vol et alerte

LIMITES LATERALES ET VERTICALES	
<p><b>ZRT CEZE</b></p> <p>44°07'31" N,004°35'59" E            44°01'53" N,004°31'14" E            43°56'45" N,004°33'00" E            44°00'44" N,004°45'56" E            44°07'31" N,004°35'59" E</p> <p>FL075 / FL135</p>	<p><b>ZRT BEAUCAIRE</b></p> <p>44°00'44" N,004°45'55" E            43°49'00" N,004°46'50" E            43°48'01" N,004°38'37" E            43°51'29" N,004°33'07" E            43°56'45" N,004°33'00" E            44°00'44" N,004°45'55" E</p> <p>FL065 / FL135</p>
<p><b>ZRT VAUCLUSE</b></p> <p>43°58'15" N,004°47'57" E            44°00'44" N,004°45'56" E            43°49'00" N,004°46'50" E            43°48'20" N,004°50'30" E            43°49'00" N,004°58'30" E            43°54'50" N,004°59'35" E            43°58'15" N,004°53'40" E            43°58'15" N,004°47'57" E</p> <p>4500FT AMSL / FL135</p>	<p><b>ZRT ALPILLES</b></p> <p>43°48'01" N,004°38'37" E            43°49'00" N,004°46'50" E            43°48'20" N,004°50'30" E            43°48'38" N,004°54'00" E            43°40'43" N,004°57'58" E            43°40'36" N,004°50'21" E            43°48'01" N,004°38'37" E</p> <p>4500FT AMSL / FL135</p>
<p><b>ZRT EYGUIERES</b></p> <p>43°38'23" N,005°02'12" E            43°38'25" N,004°59'07" E            43°40'43" N,004°57'58" E            43°48'38" N,004°54'00" E            43°49'00" N,004°58'30" E            43°48'10" N,004°58'21" E            43°46'20" N,004°58'00" E            43°42'38" N,005°00'00" E            43°39'00" N,005°02'00" E            43°38'23" N,005°02'12" E</p> <p>4500FT AMSL / FL135</p>	<p><b>ZRT GORDES</b></p> <p>43°48'10" N,004°58'21" E            43°54'50" N,004°59'35" E            43°56'20" N,005°02'20" E            43°53'21" N,005°12'39" E            43°51'40" N,005°13'15" E            43°49'19" N,005°03'17" E            43°48'10" N,004°58'21" E</p> <p>FL065 / FL135</p>
<p><b>ZRT SENAS</b></p> <p>43°49'19" N,005°03'17" E            43°42'38" N,005°06'00" E            43°42'38" N,005°00'01" E            43°46'20" N,004°58'00" E            43°48'10" N,004°58'21" E            43°49'19" N,005°03'17" E</p> <p>4500FT AMSL / FL135</p>	<p><b>ZRT PELISSANNE</b></p> <p>43°42'38" N,005°06'00" E            43°42'38" N,005°00'01" E            43°39'00" N,005°02'00" E            43°38'23" N,005°02'12" E            43°36'15" N,005°02'52" E            43°36'16" N,005°18'40" E            43°41'05" N,005°16'58" E            43°41'08" N,005°06'37" E            43°42'38" N,005°06'00" E</p> <p>4500FT AMSL / FL135</p>
<p><b>ZRT DURANCE</b></p> <p>43°42'37" N,005°16'26" E            43°42'38" N,005°06'00" E            43°49'19" N,005°03'17" E            43°51'40" N,005°13'15" E            43°42'37" N,005°16'26" E</p> <p>FL065 / FL135</p>	<p><b>ZRT LUBERON</b></p> <p>43°53'21" N,005°12'39" E            43°52'19" N,005°21'55" E            43°40'51" N,005°26'34" E            43°38'42" N,005°17'48" E            43°42'37" N,005°16'26" E            43°53'21" N,005°12'39" E</p> <p>FL075 / FL135</p>

**DISPOSITIONS PARTICULIERES**

ZRT LUBERON : définie à l'exclusion de la zone réglementée R 71 A SALON.

ZRT PELISSANNE : non activable si la zone réglementée LF-R 276 PATROUILLE DE FRANCE active.

**ORGANISMES A CONTACTER**

NIL