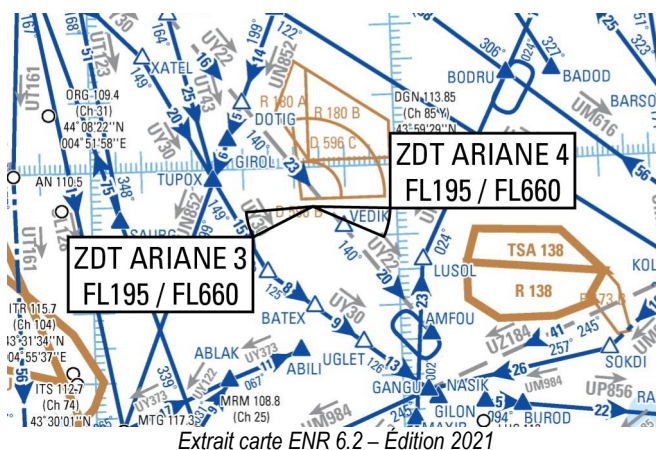
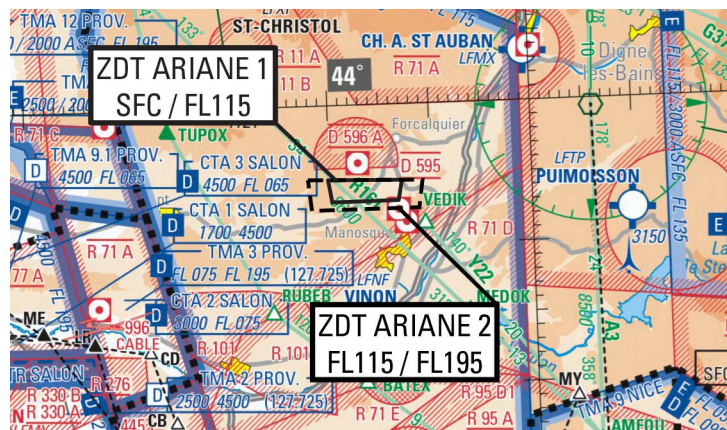


Objet : Création de 4 zones dangereuses temporaires (ZDT) ARIANE à Saint Michel l'Observatoire à l'occasion d'essais d'éblouissement sur satellites.

En vigueur : Du 03 décembre 2021 au 28 février 2022

Lieu : FIR Marseille (LFMM)



ACTIVITÉ

Test d'éblouissement de satellite par tirs laser.

DATES ET HEURES D'ACTIVITÉ

Activables tous les jours :

ZDT ARIANE 1 et 2 : 11h15 – 13h30 et 00h15 – 02h30
ZDT ARIANE 3 : 11h15 – 13h30
ZDT ARIANE 4 : 00h15 – 02h30

INFORMATION DES USAGERS

MARSEILLE INFO : 120.550 MHz
MARSEILLE CTL : fréquence de contrôle

GESTIONNAIRE

ArianeGroup

STATUT

Zones dangereuses temporaires qui coexistent avec les espaces aériens avec lesquels elles interfèrent.

CONDITIONS DE PENETRATION

ZDT ARIANE 1, 2, 3 et 4 : l'attention des usagers est attirée sur le caractère dangereux des activités se déroulant dans ces zones.

SERVICES RENDUS

Les services de la circulation aérienne sont identiques à ceux habituellement rendus dans les espaces aériens avec lesquels ces zones coexistent.

LIMITES LATÉRALES ET VERTICALES

<p align="center">ZDT ARIANE 1</p> <p align="center"><u>Limites latérales</u> 043°54'45.00" N, 005°39'54.00" E 043°53'10.00" N, 005°40'15.00" E 043°53'11.00" N, 005°46'48.00" E 043°54'37.00" N, 005°47'11.00" E 043°54'45.00" N, 005°39'54.00" E</p> <p align="center"><u>Limites verticales :</u> SFC / FL 115</p>	<p align="center">ZDT ARIANE 2</p> <p align="center"><u>Limites latérales</u> 043°54'48.00" N, 005°37'55.00" E 043°54'34.00" N, 005°49'13.00" E 043°52'37.00" N, 005°48'49.00" E 043°52'37.00" N, 005°38'13.00" E 043°54'48.00" N, 005°37'55.00" E</p> <p align="center"><u>Limites verticales :</u> FL 115 / FL 195</p>
<p align="center">ZDT ARIANE 3</p> <p align="center"><u>Limites latérales</u> 043°54'24.00" N, 005°43'34.00" E 043°50'19.87" N, 005°31'41.60" E arc horaire de 9.50 NM de rayon centré sur 043°54'24.00" N, 005°43'34.00" E 043°53'53.74" N, 005°30'26.43" E 043°54'24.00" N, 005°43'34.00" E</p> <p align="center"><u>Limites verticales :</u> FL 195 / FL 660</p>	<p align="center">ZDT ARIANE 4</p> <p align="center"><u>Limites latérales</u> 043°54'24.00" N, 005°43'34.00" E 043°53'48.17" N, 005°58'45.48" E arc horaire de 11.00 NM de rayon centré sur 043°54'24.00" N, 005°43'34.00" E 043°49'44.22" N, 005°57'20.30" E 043°54'24.00" N, 005°43'34.00" E</p> <p align="center"><u>Limites verticales :</u> FL 195 / FL 660</p>

DISPOSITIONS PARTICULIERES

Les ZDT ARIANE 3 et 4 ne seront pas actives concomitamment.
 L'activation de la ZDT ARIANE 3 implique l'activation des ZDT ARIANE 1 et 2.
 L'activation de la ZDT ARIANE 4 implique l'activation des ZDT ARIANE 1 et 2.

L'activation des ZDT ARIANE 3 et 4 implique la suspension :

- des STAR NISAR7R et NISAR7T sur l'axe UY22,
- de la STAR ABDIL7R sur l'axe R161.

Les aéronefs à destination de LFMN seront pris en guidage radar avant NISAR (ou avant ABDIL) pour une rejointe de leur STAR à AMFOU.

ORGANISME A CONTACTER

NIL.