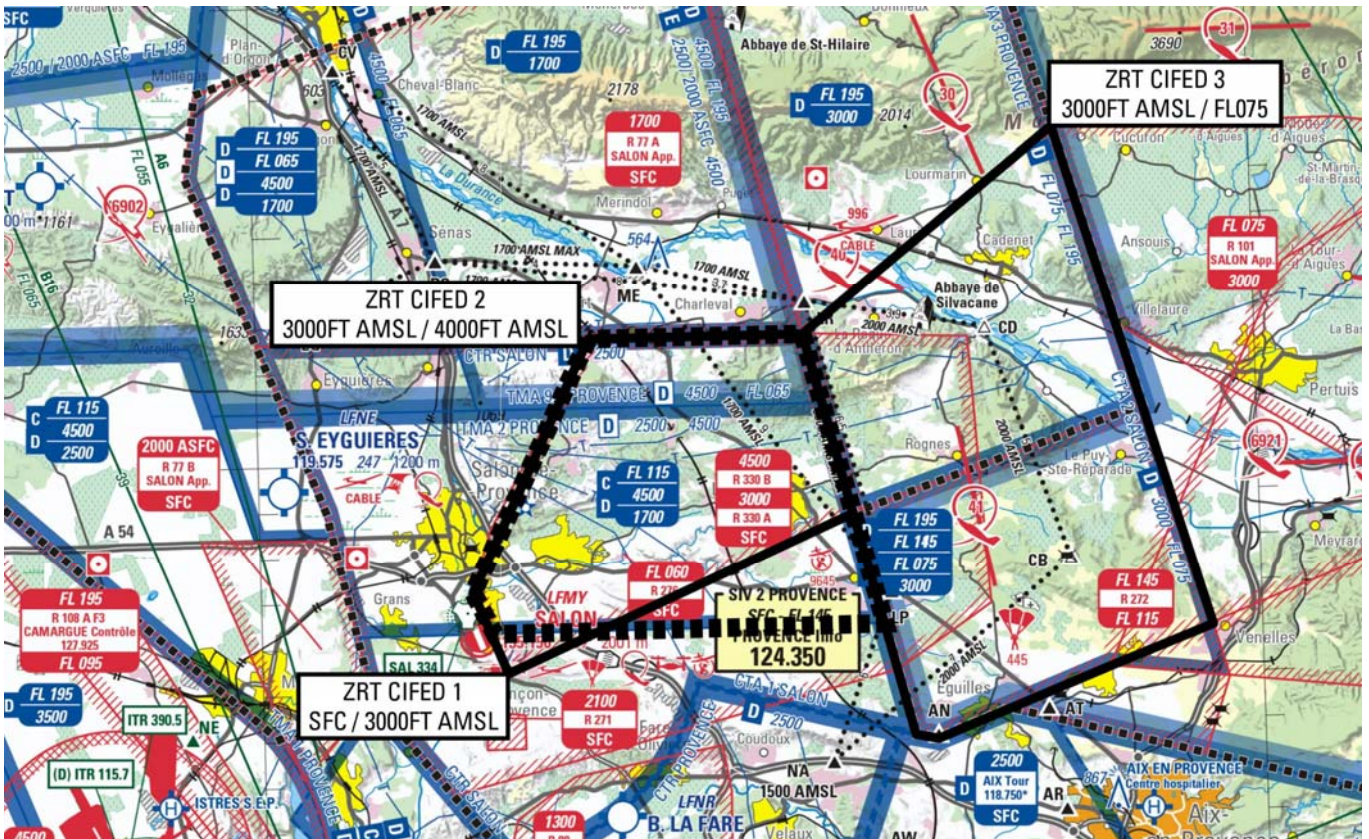


Objet : Création de 3 zones réglementées temporaires (ZRT) au profit du CIFED (Centre d'Initiation et de Formation des Equipages Drones) à Salon de Provence (FIR : LFMM)

En vigueur : Du 03 décembre 2021 au 02 juin 2022

Lieu : FIR : Marseille LFMM – AD : Marseille Provence LFML, Salon de Provence LFMY



Extrait carte 1 / 250 000 Marseille – Edition 2021

## ACTIVITÉ

Vols d'aéronefs sans équipage à bord

## DATES ET HEURES D'ACTIVITÉ

## ZRT CIFED 1

-Activable du lundi au vendredi : 0500-2359 (SUM -1HR)  
 -autres horaires annoncés par NOTAM

## ZRT CIFED 2

- Activable du lundi au vendredi : 0500-2359 (SUM -1HR)  
 -autres horaires annoncés par NOTAM

## ZRT CIFED 3

- Activable du lundi au vendredi : 0600-2300 (SUM -1HR)  
 -autres horaires annoncés par NOTAM

## INFORMATION DES USAGERS

Activité réelle connue de  
 SALON APP : 135.150 MHz  
 MARSEILLE INFO : 120.550 MHz

## GESTIONNAIRE

SALON APP

## STATUT

Zones réglementées temporaires (ZRT) activables se substituant aux parties d'espaces aériens et de zones réglementées avec lesquelles elles interfèrent

## CONDITIONS DE PÉNÉTRATION

CAG/CAM : Contournement obligatoire pendant les créneaux d'activation sauf pour les aéronefs assurant les missions d'assistance ou de sécurité publique lorsque leur trajectoire ne permet pas le contournement des ZRT après autorisation de SALON APP

## SERVICES RENDUS

Information de vol et alerte

## LIMITES LATÉRALES ET VERTICALES

ZRT CIFED 1	ZRT CIFED 2	ZRT CIFED 3
43°42'37" N, 005°16'26" E	43°42'38" N, 005°10'00" E	43°47'00" N, 005°24'05" E
43°38'42" N, 005°17'48" E	43°37'11" N, 005°06'21" E	43°42'37" N, 005°16'26" E
43°35'24" N, 005°07'21" E	43°36'16" N, 005°06'58" E	43°33'50" N, 005°19'30" E
43°37'11" N, 005°06'21" E	43°36'16" N, 005°18'40" E	43°33'44" N, 005°20'11" E
43°42'38" N, 005°10'00" E	43°42'37" N, 005°16'26" E	43°35'12" N, 005°25'23" E
43°42'37" N, 005°16'26" E	43°42'38" N, 005°10'00" E	43°36'03" N, 005°28'30" E
		43°47'00" N, 005°24'05" E
SFC / 3000 FT AMSL	3000 FT AMSL / 4000 FT AMSL	3000 FT AMSL / FL 075

## DISPOSITIONS PARTICULIÈRES

L'activation de la ZRT CIFED 1 et de la ZRT CIFED 2 est conditionnée à l'activation de la CTA SALON partie 1.  
 L'activation de ZRT CIFED 3 est conditionnée à l'activation de la zone réglementée LF-R 71 C SALON.

## ORGANISME A CONTACTER

Escadron des Services de la Circulation Aérienne de Salon de Provence (ESCA) :  
 Chef de quart : Tél : 04 90 17 83 94 / PNIA 811 701 8394