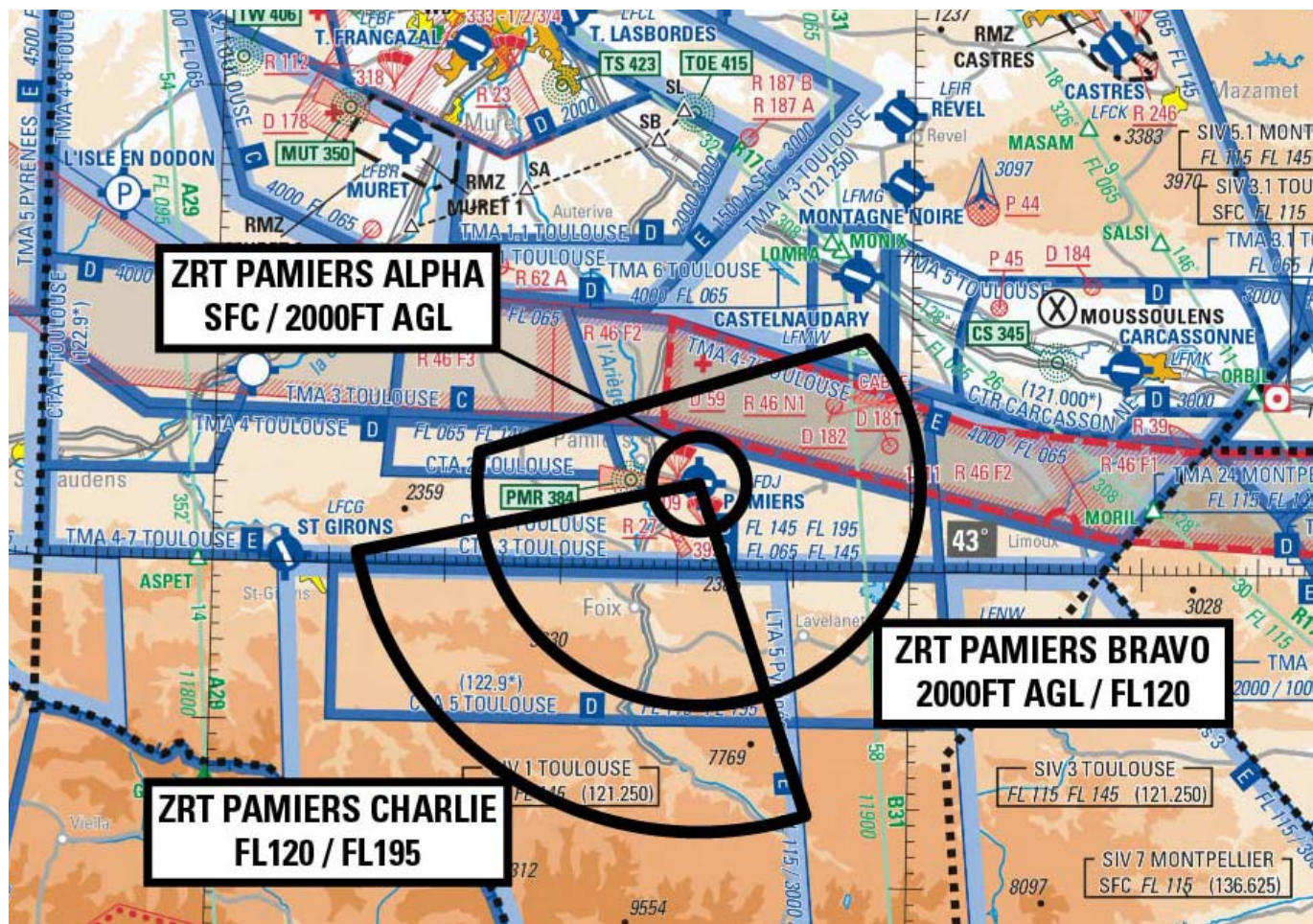


Objet : Création de 3 zones réglementées temporaires (ZRT) à PAMIERS pour de la dérive sous voile

En vigueur : Du 11 octobre au 14 octobre 2021

Lieu : FIR : Bordeaux LFBB - AD : Pamiers les Pujols LFDJ



Extrait carte 1/1 000 000 SIA - Édition 2021

ACTIVITÉ

Parachutage avec dérive sous voile.

DATES ET HEURES D'ACTIVITÉ

ZRT PAMIERS ALPHA, PAMIERS BRAVO et PAMIERS CHARLIE :

- 11 : 1300 - 1600
- 12 : 0800 - 2130
- 13 : 0800 - 1600
- 14 : 0800 - 2130

Information complémentaire :

- les ZRT seront activées simultanément pour maximum 4 rotations de 25 minutes quotidiennement.

ORGANISME GESTIONNAIRE

Directeur d'exercice.

INFORMATION DES USAGERS

Activité réelle connue de :

TOULOUSE INFO : 121.250 MHz
 PAMIERES AFIS : 118.175 MHz
 BORDEAUX CTL (ZRT PAMIERES CHARLIE uniquement) : Fréquence de contrôle.

STATUT

Zones réglementées temporaires (ZRT) qui se substituent aux portions d'espaces aériens avec lesquels elles interfèrent.

CONDITIONS DE PENETRATION

CAG et CAM : contournement obligatoire sauf pour :
 - les aéronefs assurant des missions d'assistance, de sauvetage ou de sécurité publique lorsque leur mission ne permet pas le contournement après notification auprès du directeur d'exercice.

SERVICES RENDUS

Information de vol et d'alerte.

LIMITES LATERALES ET VERTICALES

ZRT PAMIERES ALPHA	ZRT PAMIERES BRAVO	ZRT PAMIERES CHARLIE
<p><u>Limites latérales</u> cercle de 3.00 NM de rayon centré sur 43°05'26.00" N, 001°41'45.00" E</p>	<p><u>Limites latérales</u> 43°14'43.00" N, 001°56'04.00" E arc horaire de 14.00 NM de rayon centré sur 43°05'26.00" N, 001°41'45.00" E 43°07'13.00" N, 001°22'48.00" E 43°14'43.00" N, 001°56'04.00" E</p>	<p><u>Limites latérales</u> 42°44'35.00" N, 001°51'19.00" E 43°05'26.00" N, 001°41'45.00" E 43°00'47.00" N, 001°12'24.00" E arc anti-horaire de 22.00 NM de rayon centré sur 43°05'26.00" N, 001°41'45.00" E 42°44'35.00" N, 001°51'19.00" E</p>
<p><u>Limites verticales</u> SFC / 2000 ft AGL</p>	<p><u>Limites verticales</u> 2000 ft AGL / FL120</p>	<p><u>Limites verticales</u> FL120 / FL195</p>

DISPOSITIONS COMPLEMENTAIRES

Les zones suivantes ne seront pas activées durant les créneaux d'activité des ZRT PAMIERES :

- LF-D 181 LE CUIIN
- LF-D 182 RAISSAC
- LF-R 27 SAINT FELIX DE RIEUTORD
- LF-R 46 N1 CORBIERES
- LF-R 46 F2

Les activités aériennes sportives et récréatives situées à l'intérieur des ZRT sont suspendues durant les créneaux d'activation de ces ZRT.

ORGANISME A CONTACTER

Avant l'activité:

Section Technique de l'Armée de Terre :
 Téléphone : 05 31 54 77 85

COMALAT/ Section espaces aériens :
 Téléphone : 01 73 95 22 83 / 84

Pendant l'activité :

Directeur d'exercice :
 Téléphone : 06 24 92 78 85