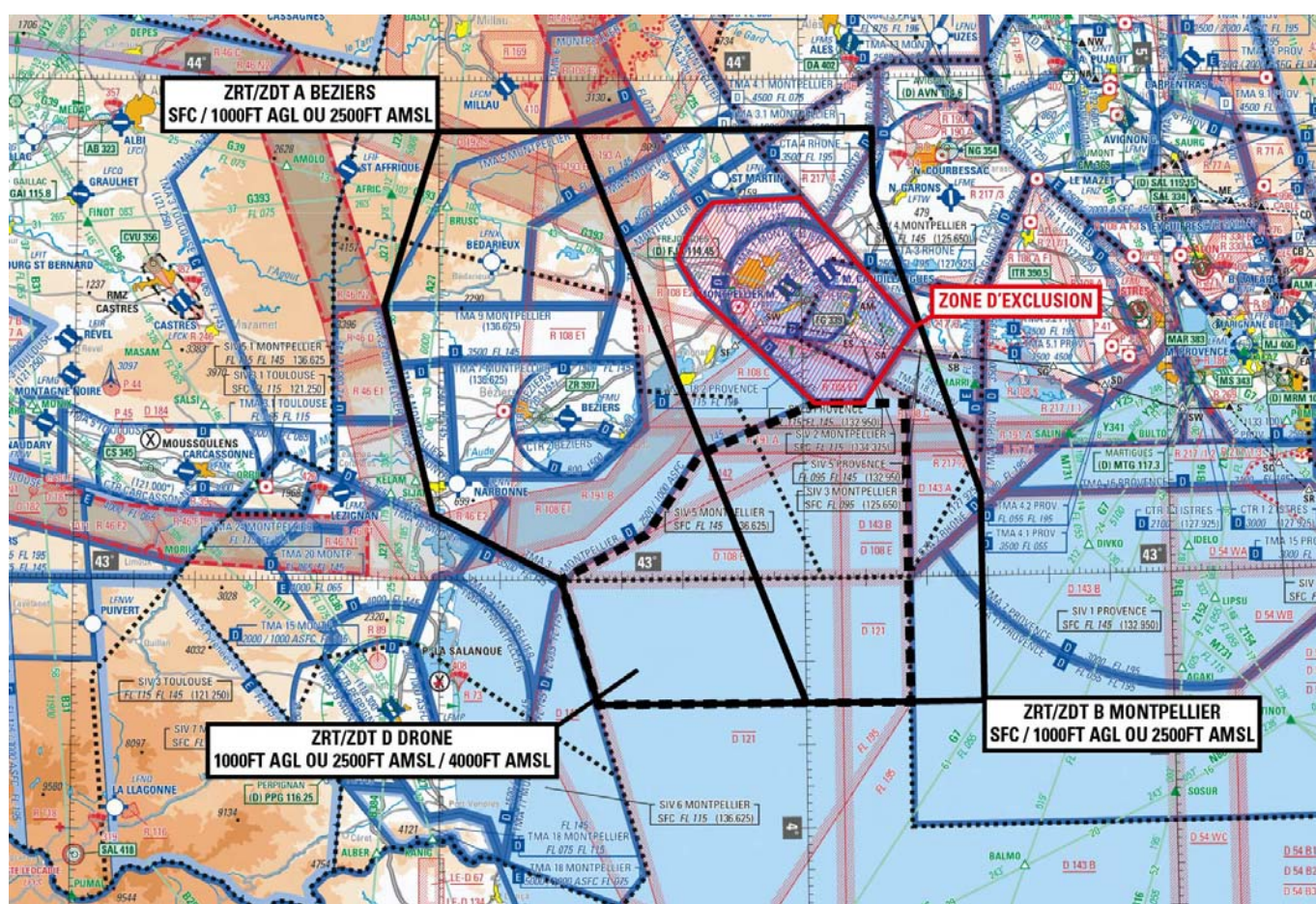


Objet : Création de 4 zones réglementées temporaires (ZRT) pour l'exercice CORMORAN 2021 dans la région de Montpellier, de Béziers et en Corse

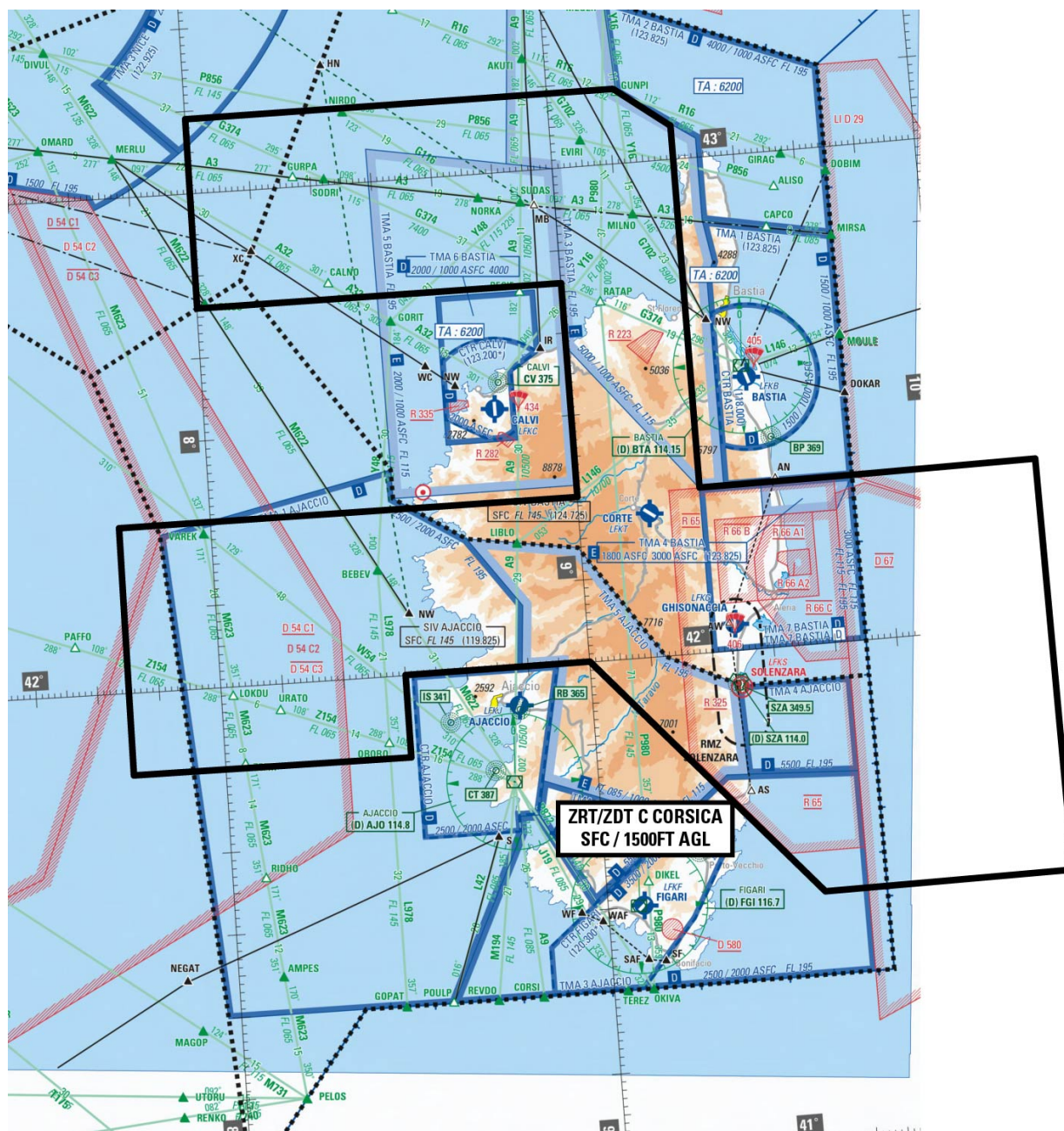
En vigueur : Du jeudi 07 octobre 2021 au vendredi 15 octobre 2021

Lieu : FIR : MARSEILLE LFMM - AD : Montpellier Méditerranée LFMT, Montpellier Candillargues LFNG, Béziers Vias LFMU, Bédarieux LFNX, Narbonne LFNN, St Martin LFNL, Corte LFKT, Solenzara LFKS, Ghisonaccia-Alitzone LFKG

ZRT/ZDT A BEZIERS, ZRT/ZDT B MONTPELLIER et ZRT/ZDT D DRONE



ZRT/ZDT C CORSICA



ACTIVITE

Exercice mettant en œuvre un nombre important d'hélicoptères et d'aéronefs sans équipage à bord de la Défense évoluant en CAM, en toutes conditions de vol, à basse altitude et de nuit.

DATES ET HEURES D'ACTIVITE

ZRT/ZDT A BEZIERS active :

Du 07 au 08 octobre 2021 : de 1830 à LS-30 min (report possible du 08 au 09 octobre 2021 : de 1830 à LS-30 min).

Du 10 au 11 octobre 2021 : de 1830 à LS-30 min (report possible du 11 au 12 octobre 2021 : de 1830 à LS-30 min).

ZRT/ZDT B MONTPELLIER et ZRT/ZDT D DRONE actives :

Du 07 au 08 octobre 2021 : de CS+30 min à LS-30 min (report possible du 08 au 09 octobre 2021 : de CS+30 min à LS-30 min).

Du 10 au 11 octobre 2021 : de CS+30 min à LS-30 min (report possible du 11 au 12 octobre 2021 : de CS+30 min à LS-30 min).

ZRT/ZDT C CORSICA active :

Du 13 au 14 octobre 2021 (report possible du 14 au 15 octobre 2021) : de CS+30 min à LS-30 min.

ORGANISME GESTIONNAIRE

DIREX

INFORMATION DES USAGERS

Activité réelle connue de :

RHONE CTL : 127.925 MHz
MARSEILLE CTL : 128.850 MHz
PROVENCE INFO : 132.950 MHz, 124.350 MHz, 134.800 MHz
CAMARGUE CTL : 127.925 MHz
MONTPELLIER APP : 125.650 MHz, 134.375 MHz, 136.625 MHz
MONTPELLIER INFO : 135.850 MHz
AJACCIO INFO : 119.825 MHz
BASTIA INFO : 124.725 MHz

STATUT

Zones réglementées temporaires (ZRT) ou zones dangereuses temporaires (ZDT) qui se substituent aux espaces aériens et portions d'espaces à statut particulier avec lesquelles elles interfèrent.

Zones réglementées temporaires (ZRT) pour la partie située en-deçà des 12 NM des côtes (limite des eaux territoriales).

Zones dangereuses temporaires (ZDT) pour la partie située au-delà des 12 NM des côtes (limite des eaux territoriales).

CONDITIONS DE PENETRATION

CAG et CAM :

Parties ZRT : contournement obligatoire sauf pour :

- les aéronefs participants à l'exercice ;
- les aéronefs assurant des missions de secours, de sauvetage, de douane, de police ou de sécurité civile lorsque le contournement n'est pas compatible avec l'exécution de ces missions, après contact avec l'organisme gestionnaire ;
- les VFR de nuit sur le transit continent-corse avec transpondeur 7741.

Parties ZDT : l'attention des navigateurs aériens est attirée sur le caractère particulièrement dangereux des activités se déroulant dans ces zones. En conséquence, pendant les créneaux d'activité, il est fortement recommandé d'éviter de pénétrer dans ces zones.

SERVICES RENDUS

CAM : contrôle, information de vol, alerte.

CAG : les services d'information de vol et d'alerte sont rendus par les prestataires habituels.

LIMITES LATÉRALES ET VERTICALES

ZRT/ZDT A BEZIERS	ZRT/ZDT B MONTPELLIER	ZRT/ZDT C CORSICA	ZRT/ZDT D DRONE
<p><u>Limites latérales</u></p> <p>43°54'00.00" N,003°00'00.00" E 43°54'00.00" N,003°23'00.00" E 42°45'00.00" N,004°00'00.00" E 42°45'00.00" N,003°26'00.00" E 43°00'00.00" N,003°20'00.00" E 43°08'00.00" N,002°59'00.00" E 43°33'00.00" N,002°51'00.00" E 43°54'00.00" N,003°00'00.00"E</p> <p><u>Limites verticales</u></p> <p>SFC / 1000 ft ASFC ou 2500 ft AMSL</p>	<p><u>Limites latérales</u></p> <p>43°54'00.00" N,003°23'00.00" E 43°54'00.00" N,004°12'00.00" E 43°46'00.00" N,004°12'00.00" E 43°10'00.00" N,004°29'00.00" E 42°45'00.00" N,004°29'00.00" E 42°45'00.00" N,004°00'00.00" E 43°54'00.00" N,003°23'00.00" E</p> <p>à l'exclusion de la CTR et des TMA 1 et 2 MONTPELLIER</p> <p><u>Limites verticales</u></p> <p>SFC / 1000 ft ASFC ou 2500 ft AMSL</p>	<p><u>Limites latérales</u></p> <p>43°09'00"N,008°00'00"E 43°09'00"N,009°11'00"E 43°04'00"N,009°20'00"E 42°20'00"N,009°20'00"E 42°20'00"N,009°45'00"E 42°20'00"N,010°15'00"E 41°30'00"N,010°15'00"E 41°30'00"N,009°35'00"E 42°00'00"N,009°00'00"E 42°00'00"N,008°30'00"E 41°50'00"N,008°30'00"E 41°50'00"N,007°45'00"E 42°20'00"N,007°45'00"E 42°20'00"N,009°00'00"E 42°46'00"N,009°00'00"E 42°46'00"N,008°00'00"E 43°09'00"N,008°00'00"E</p> <p><u>Limites verticales</u></p> <p>SFC / 1500 ft ASFC</p>	<p><u>Limites latérales</u></p> <p>43°00'00.00" N,003°20'00.00" E 43°05'24.00" N,003°34'05.00" E 43°15'00.00" N,003°42'58.00" E 43°21'00.00" N,004°02'00.00" E 43°20'54.39" N,004°16'48.29" E 42°44'55.40" N,004°17'01.27" E 42°45'00.00" N,003°26'00.00" E 43°00'00.00" N,003°20'00.00" E</p> <p><u>Limites verticales</u></p> <p>1000 ft ASFC ou 2500 ft AMSL / 40000 ft AMSL</p>

ORGANISMES A CONTACTER

<p><u>Avant l'activité:</u></p> <p>4^{ème} BAC : Téléphone : 04 63 08 07 56 / 08 41</p> <p>COMALAT/ Section espaces aériens : Téléphone : 01 41 28 82 13 / 14</p>	<p><u>Pendant l'activité :</u></p> <p>Directeur d'exercice DIREX : Téléphone : 06 85 03 69 93</p>
---	--

INFORMATIONS COMPLEMENTAIRES

<ul style="list-style-type: none"> • ZRT/ZDT D DRONE : Survol maritime uniquement en respectant une distance minimale de 1 NM avec le littoral. • Les activités aériennes sportives et récréatives situées à l'intérieur des ZRT sont suspendues lorsque celles-ci sont actives. • Les zones du réseau RTBA impactées par les ZRT ne seront pas activées lorsque celles-ci sont actives.
