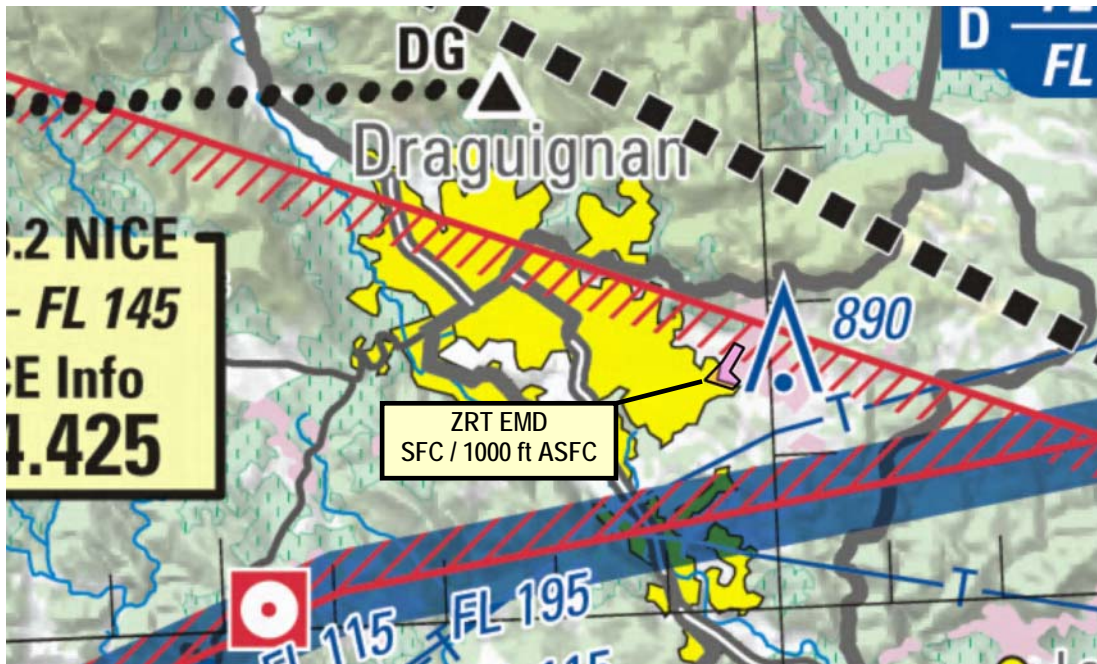


Objet : Création de 2 zones réglementées temporaires (ZRT) dans la région de DRAGUIGNAN pour les évolutions d'aéronefs d'Etat télé-pilotés

En vigueur : Du mardi 14 septembre 2021 au lundi 31 décembre 2021.

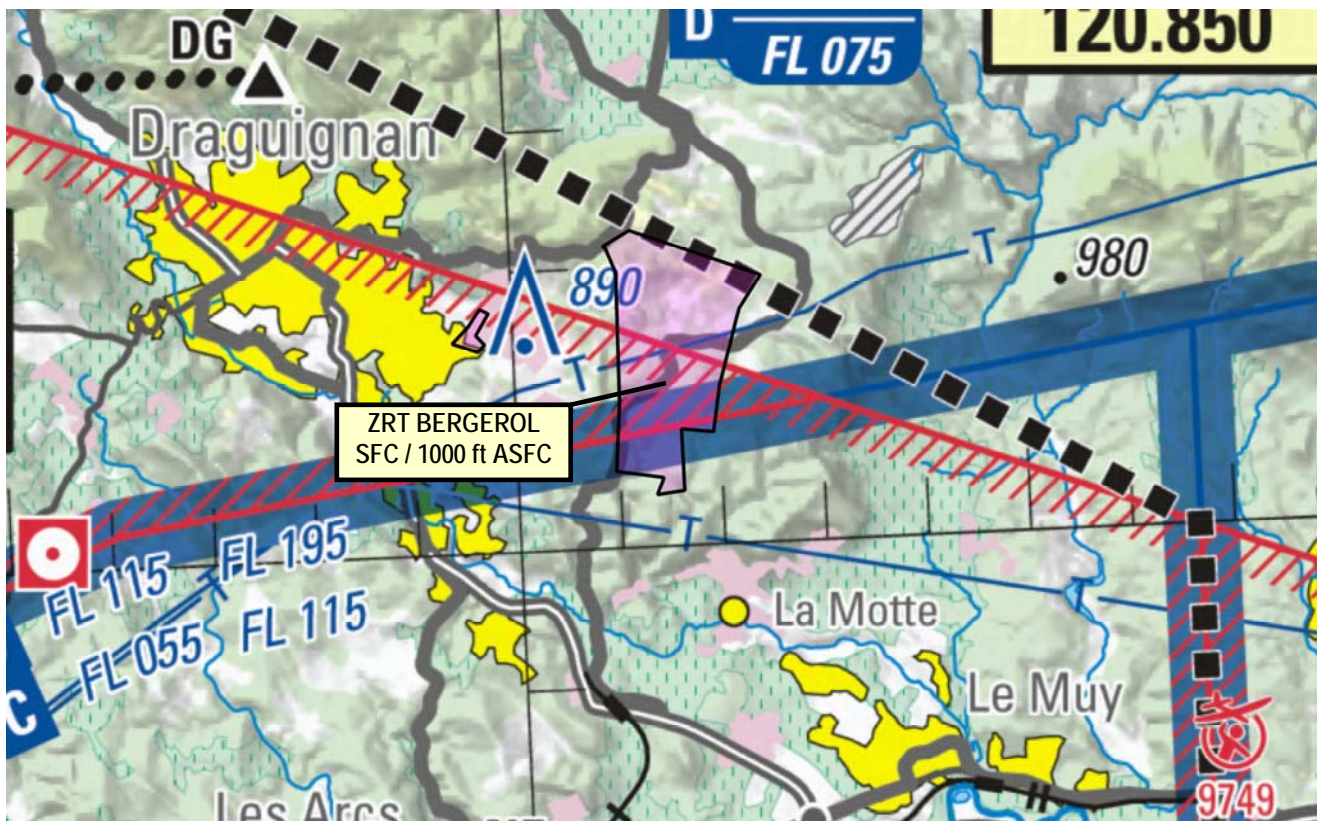
Lieu : FIR : Marseille LFMM - AD : Le Luc Le Cannet LFMC.

ZRT EMD



Extrait de la carte SIA au 1 : 250 000 Nice Côte d'Azur - Edition 2021

ZRT BERGEROL



Extrait de la carte SIA au 1 : 250 000 Nice Côte d'Azur - Edition 2021

ACTIVITÉ

Evolutions d'aéronefs d'Etat télé-pilotés sans équipage à bord.

DATES ET HEURES D'ACTIVITÉ

ZRT EMD :

Activable du Lundi au Jeudi : 0500 – 1500 (ETE : - 1 HR)

Activable le Vendredi : 0500 – 0900 (ETE : - 1 HR)

ZRT BERGEROL :

Activable du Lundi au Jeudi : 0500 – 1500 (ETE : - 1 HR)

Activable le Vendredi : 0500 – 0900 (ETE : - 1 HR)

ORGANISME GESTIONNAIRE

Ecoles militaires de DRAGUIGNAN (EMD)

INFORMATION DES USAGERS

Activité réelle connue de : LE LUC APP : 122.200 MHz

LE LUC ATIS : 128.650 MHz

NICE INFO NORD : 120.850 MHz

NICE INFO OUEST : 124.425 MHz

STATUT

Zones réglementées temporaires (ZRT) qui se substituent aux portions d'espaces aériens avec lesquelles elles interfèrent.

CONDITIONS DE PENETRATION

CAG / CAM : contournement obligatoire sauf pour :

les aéronefs assurant des missions de secours, de sauvetage, de douane, de police ou de sécurité civile, lorsque le contournement n'est pas compatible avec l'exécution de ces missions après notification auprès du responsable de l'activité.

SERVICES RENDUS

CAG / CAM : information de vol et d'alerte

LIMITES LATÉRALES ET VERTICALES

ZRT EMD

Limites latérales

43°31'31.00" N, 006°29'24.00" E

43°31'27.00" N, 006°29'39.00" E

43°31'30.00" N, 006°29'43.00" E

43°31'34.00" N, 006°29'38.00" E

43°31'43.00" N, 006°29'46.00" E

43°31'45.00" N, 006°29'41.00" E

43°31'38.00" N, 006°29'34.00" E

43°31'31.00" N, 006°29'24.00" E

Limites verticales

SFC / 1000FT ASFC

ZRT BERGEROL

Limites latérales

43°30'24.00" N, 006°31'37.00" E

43°30'23.00" N, 006°31'21.00" E

43°30'30.00" N, 006°31'24.00" E

43°30'33.00" N, 006°30'58.00" E

43°31'02.00" N, 006°31'00.00" E

43°31'58.00" N, 006°31'02.00" E

43°32'10.00" N, 006°30'55.00" E

43°32'16.00" N, 006°31'11.00" E

43°31'55.00" N, 006°32'27.00" E

43°31'41.00" N, 006°32'13.00" E

43°31'09.00" N, 006°32'00.00" E

43°30'49.00" N, 006°31'55.00" E

43°30'50.00" N, 006°31'37.00" E

43°30'24.00" N, 006°31'37.00" E

Limites verticales

SFC / 1000FT ASFC

ORGANISMES A CONTACTER

Avant l'activité:

Ecole militaire de DRAGUIGNAN :

Téléphone : 04.83.08.15.82

COMALAT/ Section espaces aériens :

Téléphone : 01.41.28.82.13 / 14

Pendant l'activité :

Ecole militaire de DRAGUIGNAN :

Téléphone : 06.08.14.39.63