



Service
de l'Information
Aéronautique

DSNA



Liberté • Égalité • Fraternité
RÉPUBLIQUE FRANÇAISE

E-mail : sia.qualite@aviation-civile.gouv.fr
Internet : www.sia.aviation-civile.gouv.fr

SUP AIP 0208/21
Date de publication : 26 AUG

Objet : Mise en service d'une procédure d'approche RNP en piste 30, AD Beauvais Tillé LFOB
En vigueur : Du 09 septembre 2021 au 29 décembre 2021

Ce SUP AIP remplace le SUP AIP AIRAC 027/21
(CHG : Déclinaison magnétique, nouveau VOR/DME BOV, coordonnées THR30, SBAS FAS DATA BLOCK)

DESCRIPTION

A partir du 16 juillet 2020 une nouvelle procédure RNP en piste 30 est mise en service sur l'aérodrome de Beauvais Tillé. Cette nouvelle procédure d'approche dispose de minimums LPV, LNAV/VNAV et LNAV.

Cette procédure sera intégrée dans l'AIP.

CONDITION D'UTILISATION

Cette nouvelle procédure peut être suivie par les aéronefs équipés d'un système de navigation approuvé RNP APCH.

CARTES IAC, DATA ET PROPOSITION DE CODAGE

Voir ANNEXES 1 à 5.

PAGE INTENTIONNELLEMENT BLANCHE

ANNEXE 1 / APPENDIX 1**POINTS / REPERES ESSENTIELS DES PROCEDURES
WAYPOINTS / PROCEDURES MAIN FIXES**

Identification	Coordonnées <i>Coordinates</i>	RNAV	CONV	SID STAR	IAC
MATID	REF ENR 4.4	X	X	X	X
OBOBI	REF ENR 4.4	X		X	X
MTD	REF ENR 4.1	X	X	X	X
OB504	49°23'31.1" N 002°29'07.1" E	X			X
OB510	49°28'26.0" N 002°04'04.6" E	X			X
INMOC	49°19'22.4" N 002°24'51.1" E	X			X
FOB30	49°22'09.3" N 002°18'30.1" E	X			X
RW30	49°26'46.34" N 002°07'54.24" E	X			X

(INMOC sera publié dans / *will be publish in* FRANCE AIP ENR 4.4)

ANNEXE 2 / APPENDIX 2

PRECODING RNP RWY 30

RNP RWY30												
RMK	MAG VAR 2020 0.9°E											
Leg sequence	Path Terminator	Waypoint Identification	Fly Over	Direction MAG (°)	Direction True (°)	Distance (NM)	Turn direction	MNM Altitude (FL or AMSL ft)	MAX Altitude (FL or AMSL ft)	MAX IAS (kt)	REF NAV/VAID :- Vertical angle (°) / TCH (m)	NAV Spec
HLDG	-	MATID	-	-	-	-	-	-	-	-	-	-
HLDG	-	MTD	-	-	-	-	-	-	-	-	-	-
INA MATID	IF	MATID	-	-	-	-	-	-	-	-	-	RNP APCH
	TF	MTD	-	095	096.1	28.4	-	-	-	-	-	RNP APCH
	TF	OB504	-	180	181.0	9.6	-	-	-	-	-	RNP APCH
	TF	INMOC	-	213	213.9	5.0	-	-	-	-	-	RNP APCH
INA MTD	IF	MTD	-	-	-	-	-	-	-	-	-	RNP APCH
	TF	OB504	-	180	181.0	9.6	-	-	-	-	-	RNP APCH
	TF	INMOC	-	213	213.9	5.0	-	-	-	-	-	RNP APCH
	IF	OB0BI	-	-	-	-	-	-	-	-	-	RNP APCH
INA OB0BI	TF	INMOC	-	265	265.9	26.2	-	-	-	-	-	RNP APCH
	IF	INMOC	-	-	-	-	-	-	-	-	-	RNP APCH
	TF	FOB30	-	303	303.9	5.0	-	3000	3000	-	-	RNP APCH
	TF	RW30	Yes	303	303.8	8.3	-	-	-	-	-3.0° / 16.2	RNP APCH
APCH	TF	OB510	Yes	303	303.7	3.0	-	-	-	-	-	RNP APCH
	DF	MTD	-	-	-	-	R	3000	-	-	-	RNP APCH

ANNEXE 3 / APPENDIX 3

SBAS FAS DATA BLOCK RNP RWY 30

Input data

Operation Type	0
SBAS Provider	1 (EGNOS)
Airport Identifier	LFOB
Runway	30
Runway Letter	0 (None)
Approach Performance Designator	0
Route Indicator	
Reference Path Data Selector	0
Reference Path Identifier	E30A
LTP/FTP Latitude	492646.3430N
LTP/FTP Longitude	0020754.2370E
LTP/FTP Ellipsoidal Height (metres)	134.5
FPAP Latitude	492729.9250N
Delta FPAP Latitude (seconds)	43.5820
FPAP Longitude	0020613.8690E
Delta FPAP Longitude (seconds)	-100.3680
Threshold Crossing Height	16.15
TCH Units Selector	1 (meters)
Glidepath Angle (degrees)	3.00
Course Width (metres)	105.00
Length Offset (metres)	0
HAL (metres)	40.0
VAL (metres)	35.0

Output data

Data Block	10 02 0F 06 0C 1E 00 00 01 30 33 05 8E 52 38 15 FA 32 EA 00 41 19 7C 54 01 E0 EF FC 43 81 2C 01 64 00 C8 AF 27 49 D9 9B
Calculated CRC Value	2749D99B

Required Additional Data

ICAO Code	LF
LTP/FTP Orthometric Height (metres)	90.6

ANNEXE 4 / APPENDIX 4

AIP SUP
FRANCE

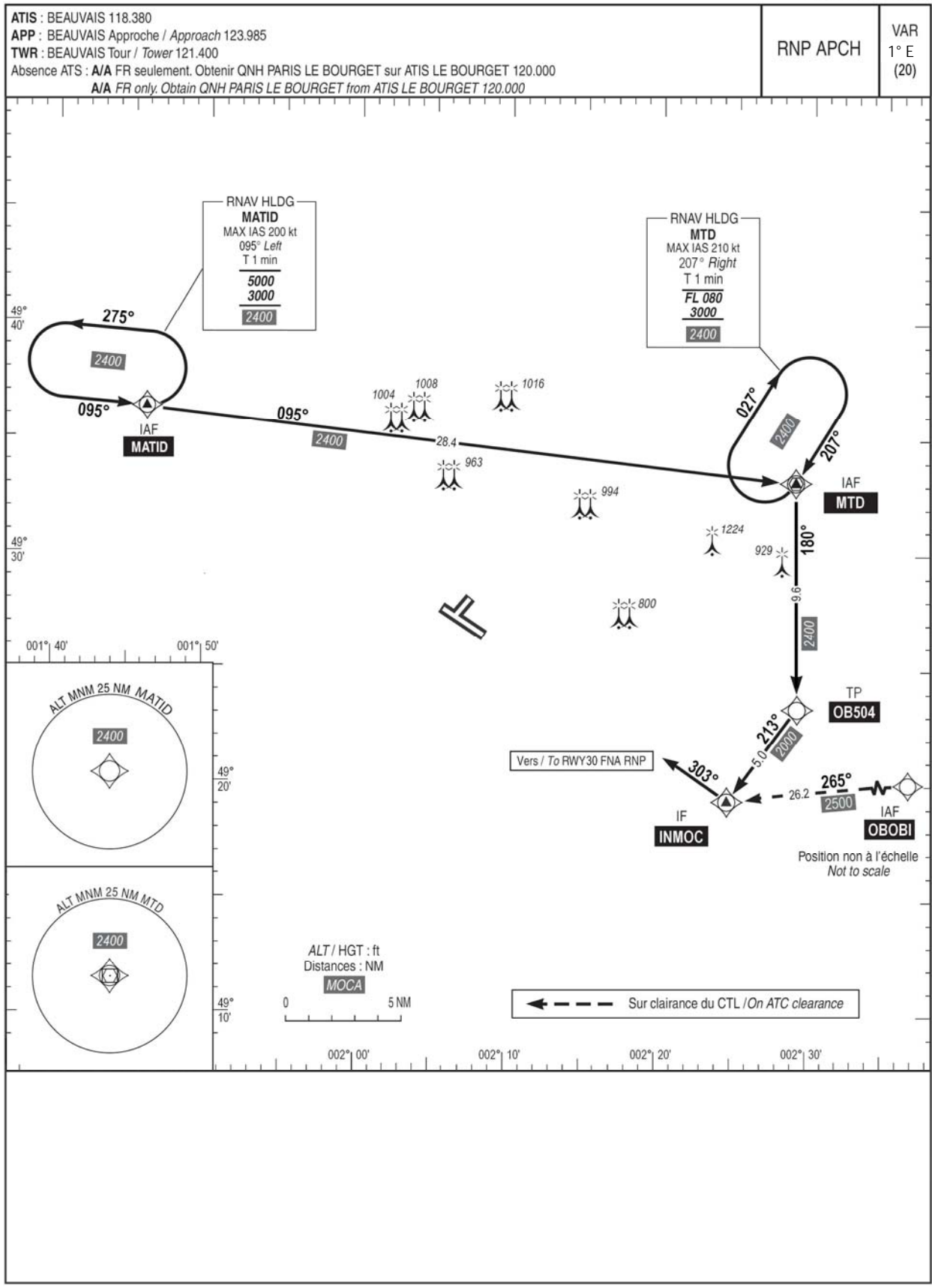
AD 2 LFOB IAC RWY30 INA RNP

APPROCHE AUX INSTRUMENTS

Instrument approach
CAT A B C D

BEAUVAIS TILLE

INA RNP RWY 30



ANNEXE 5 / APPENDIX 5

AIP SUP
FRANCE

AD 2 LFOB IAC RWY30 FNA RNP

APPROCHE AUX INSTRUMENTS

BEAUVAIS TILLE

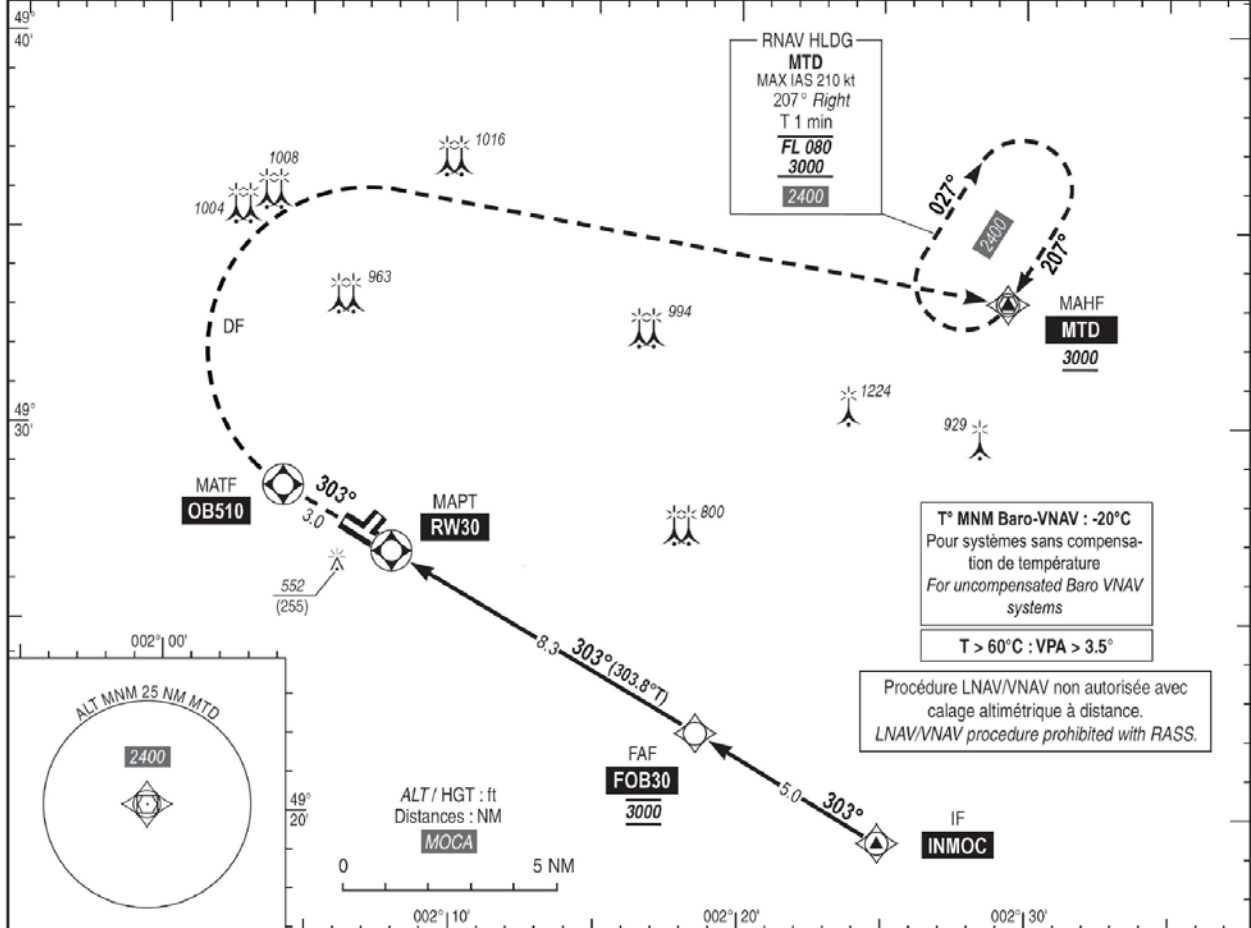
Instrument approach

CAT A B C D

ALT AD : 359, THR : 297 (11 hPa)

FNA RNP RWY 30

ATIS : BEAUVAIS 118.380 APP : BEAUVAIS Approche / Approach 123.985 TWR : BEAUVAIS Tour / Tower 121.400 Absence ATS : A/A FR seulement. Obtenir QNH PARIS LE BOURGET sur ATIS LE BOURGET 120.000 A/A FR only. Obtain QNH PARIS LE BOURGET from ATIS LE BOURGET 120.000	RNP APCH	EGNOS Ch 70898 E30A RDH : 53	VAR 1° E (20)
---	----------	---------------------------------------	---------------------



TA : 5000	FAF FOB30	IF INMOC
API : Monter vers OB510, puis tourner à droite direct vers MTD pour intégrer l'attente en montée vers 3000 (2703) ou suivre les instructions du contrôle. Monter à 1600 (1303) avant d'accélérer en palier. Missed APCH : Climb to OB510, then turn right direct to MTD to enter holding climbing up to 3000 (2703) or proceed according to ATC instructions. Climb up to 1600 (1303) prior to level acceleration.	MAPT RW30	1273 (976) 303° (303.8°T) 3.0° - 5.22% 1090 (793) 1400 (1103) 3000 (2703)

THR ← (NM) 0 2.9 8.3 13.3

MNM AD : distances verticales en pieds, RVR et VIS en mètres / vertical distances in feet, RVR and VIS in metres. REF HGT : ALT THR

CAT	LPV (2)			LNAV/VNAV (2)			LNAV			MVL / Circling (1)		MVL / Circling Absence ATS HJ seulement/only (1)		DIST RW30				
	DA (H)	RVR	OCH	DA (H)	RVR	OCH	MDA (H)	RVR	OCH	MDA (H)	VIS	MDA (H)	VIS	NM	8	7	6	5
A			157			227				860 (560)	1500	1000 (700)	1500		2900	2580	2260	1940
B	550 (250)	550	166	600(300)	750	239	640(350)	1500	343	900 (600)	1600	1040 (860)	1600		(2603)	(2283)	(1963)	(1643)
C			180			248				-	-	-	-	4	3	2	1	
D			190			275				-	-	-	-	(1323)	(1013)	(693)	(373)	

Observations / Remarks : (1) MVL CAT C et D interdites / Circling CAT C and D prohibited. (2) Minimums majorés. / Increased minimums. Panne de guidage GNSS lors de l'approche / Loss of GNSS guidance during approach : voir / see AIP ENR 1.5

FAF - MAPT	8.3 NM	70 kt	7 min 08	85 kt	5 min 52	100 kt	5 min 00	115 kt	4 min 21	130 kt	3 min 50	160 kt	3 min 07	185 kt	2 min 42
VSP (ft/min)		370		450		530		610		690		850		980	