



**Objet** : Mise en service des procédures d'approche ILS Z ou LOC Z, ILS Y ou LOC Y et NDB Z RWY 27 à Albert Bray AD LFAQ.  
CE SUP ANNULE ET REMPLACE LE SUP AIP AIRAC 175/21.

**En vigueur** : Du 12 août 2021 au 08 septembre 2021

#### DESCRIPTION

A partir du 12 août 2021, de nouvelles procédures ILS Z ou LOC Z, ILS Y ou LOC Y et NDB Z RWY 27 sont mises en service sur l'aérodrome d'Albert Bray. Les nouvelles procédures ILS ou LOC sont mises en service à la suite de l'installation d'un ILS Cat 1 en piste 27.

Les nouvelles procédures ILS Z ou LOC Z RWY 27 sont conçues avec des approches initiales et des approches interrompues finales utilisant le senseur GNSS (spécifications RNAV 1 GNSS seulement ou RNP APCH). Les approches initiales sont communes avec l'approche RNP RWY 27 et publiée sur la carte INA RNAV (GNSS) RWY 27 dans la partie AD 2 LFAQ de l'AIP France.

Les procédures ILS Y ou LOC Y RWY 27 sont conçues avec des approches initiales et des approches interrompues finales utilisant la radiobalise NDB ABY.

La nouvelle approche NDB Z RWY 27 remplace l'approche NDB RWY 27 qui est suspendue à partir du 12 août 2021.

Une nouvelle procédure d'attente conventionnelle est mise en service à la verticale de la radiobalise NDB ABY

Ces nouvelles procédures seront intégrées dans l'AIP France, l'approche NDB RWY 27 sera supprimée et la carte INA RNAV (GNSS) RWY 27 sera mise à jour.

Ces publications sont planifiées au cycle AIRAC 09/21.

#### CONDITION D'UTILISATION

Les nouvelles procédures d'approche ILS Z ou LOC Z RWY 27 peuvent être suivies par les aéronefs équipés d'un système de navigation approuvé RNAV 1 (GNSS seulement) ou RNP APCH.

Les approches initiales de ces nouvelles procédures ILS Z ou LOC Z sont celles publiées sur la carte INA RNAV (GNSS) RWY 27, publiée dans la partie AD 2 LFAQ de l'AIP France.

La nouvelle procédure d'approche NDB Z RWY 27 remplace la procédure d'approche NDB 27 qui est suspendue.

#### MOYENS DE NAVIGATION, DATA, PROPOSITION DE CODAGE ET CARTES IAC

Voir ANNEXES 1 à 5.

*PAGE INTENTIONELLEMENT BLANCHE*

## ANNEXE 1 / APPENDIX 1

MOYENS RADIO DE NAVIGATION ET D'ATERRISSAGE  
RADIO NAVIGATION AND LANDING AIDS

Type (CAT ILS)	ID	FREQ	HOR	Position GEO	ALT au pied Root ALT	Portée Coverage	RDH (pente) (slope)	Situation Location
NDB	ABY	321 kHz	H24	49°58'08.2"N - 002°40'18.3"E	374 ft	25 NM		085° / 3.9 NM THR 27
→ LOC 27 (I.E.1)	ABY	108.75 MHz	H24	49°58'08.2"N - 002°40'18.3"E	351 ft			
→ GP 27		330.35 MHz		49°58'18.5"N - 002°42'17.8"E	348 ft		15 m / 49 ft (3°)	
→ DME 27		CH 24Y		49°58'18.5"N - 002°42'17.8"E	403 ft	25 NM FL250		

POINTS / REPERES ESSENTIELS DES PROCEDURES  
WAYPOINTS / PROCEDURES MAIN FIXES

Identification	Coordonnées Coordinates		RNAV	CONV	SID STAR	IAC
ABY	REF AD 2 LFAQ.19		X	X	X	X
OGLIB	REF ENR 4.4		X			X
ROGEV	REF ENR 4.4		X		X	X
→ FAP / FAF ILS or LOC RWY 27	49°58'54.9" N	002°55'07.2" E		X		X
→ MAPT LOC RWY 27	49°58'18.6" N	002°43'32.2" E		X		X
AQ510	49°57'49.3" N	002°34'28.1" E	X			X
AQ512	50°02'48.0" N	002°33'49.8" E	X		X	X
AQ514	49°58'11.1" N	002°41'18.6" E	X			X
AQ516	50°03'20.8" N	002°40'21.9" E	X			X

ANNEXE 2 / APPENDIX 2

PRECODING ILS Z OR LOC Z RWY 27

ILS Z or LOC Z RWY 27												
RMK	(1) RNAV 1 : GNSS Only					MAG VAR 2015 0.2°E			REF NAV AID : -			
Leg sequence	Path Terminator	Waypoint Identification	Fly Over	Direction MAG (°)	Direction True (°)	Distance (NM)	Turn direction	MINM Altitude (FL or AMSL ft)	MAX Altitude (FL or AMSL ft)	MAX IAS (kt)	Vertical angle (°) / TCH (m)	NAV Spec
HLDG	-	ABY	-	-	-	-	-	-	-	-	-	-
INA ROGEV	IF	ROGEV	-	-	-	-	-	3000	-	200	-	RNAV 1 (1) / RNP APCH
	TF	OGLIB	-	175	175.3	5.8	-	3000	-	-	-	RNAV 1 (1) / RNP APCH
INA ABY	IF	ABY	-	-	-	-	-	3000	-	200	-	RNAV 1 (1) / RNP APCH
	TF	AO514	-	265	265.3	4.7	-	-	-	-	-	RNAV 1 (1) / RNP APCH
	TF	AO516	-	353	353.3	5.2	-	-	-	-	-	RNAV 1 (1) / RNP APCH
	TF	ROGEV	-	082	082.6	13	-	-	-	-	-	RNAV 1 (1) / RNP APCH
	TF	OGLIB	-	175	175.3	5.8	-	3000	-	-	-	RNAV 1 (1) / RNP APCH
	IF	OGLIB	-	-	-	-	-	3000	-	200	-	RNAV 1 (1) / RNP APCH
See chart ILS Z or LOC Z RWY 27												
APCH	-	AO510	-	-	-	-	-	-	-	185	-	RNAV 1 (1) / RNP APCH
	TF	AO512	-	355	355.3	5.0	-	-	-	-	-	RNAV 1 (1) / RNP APCH
	TF	ROGEV	-	082	082.5	17.3	-	3000	-	200	-	RNAV 1 (1) / RNP APCH

ANNEXE 3 / APPENDIX 3

AIP  
FRANCE

AD 2 LFAQ IAC RWY27 FNA ILS Z LOC Z

APPROCHE AUX INSTRUMENTS

ALBERT BRAY

Instrument approach

CAT A B C D

ALT AD : 363, THR : 349 (13 hPa)

FNA ILS Z ou/or LOC Z RWY 27

APP : LILLE Approche / Approach 134.825

TWR : ALBERT Tour / Tower 119.655

AFIS : ALBERT Information 119.655

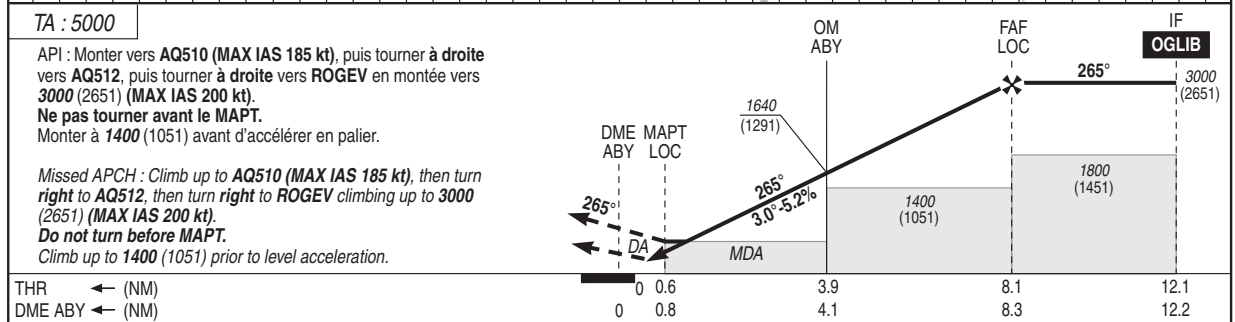
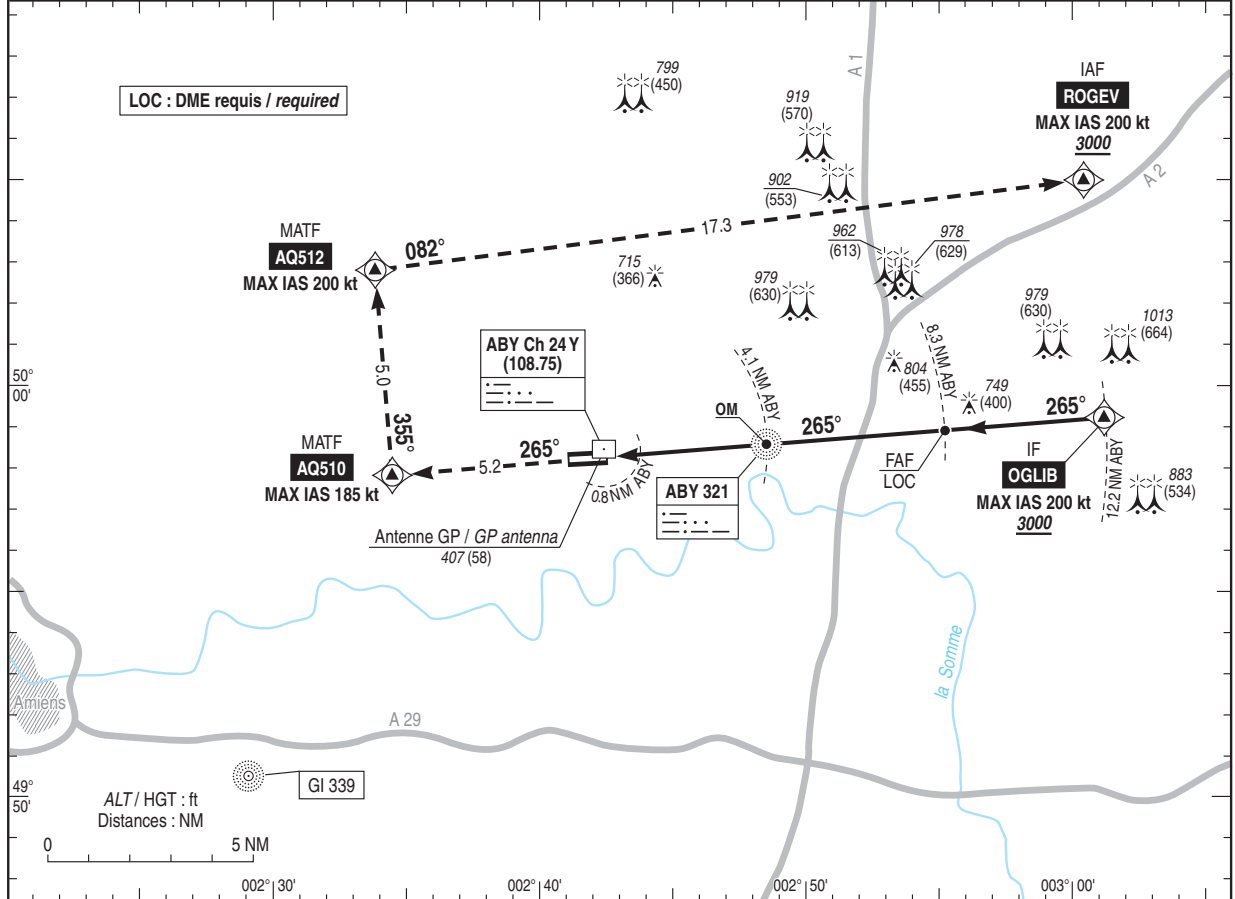
Absence ATS : A/A FR seulement. Obtenir le QNH de LILLE sur ATIS LILLE 119.330 ou LILLE Approche.

A/A FR only. Obtain LILLE QNH from ATIS LILLE 119.330 or LILLE Approach.

RNAV 1  
GNSS seulement / only  
ou / or  
RNP APCH  
requis / required

ILS - DME  
ABY 108.75  
RDH : 49

VAR  
0°  
(15)



MNM AD : distances verticales en pieds, RVR et VIS en mètres / vertical distances in feet, RVR and VIS in metres. REF HGT : ALT THR

CAT	ILS Z			LOC Z			MVL / Circling (1)		MVL/Circling (1) absence ATS HJ seulement/only		DME ABY							
	DA (H)	RVR	OCH	MDA (H)	RVR	OCH	MDA (H)	VIS	MDA (H)	VIS	NM	8	7	6	5	4	3	2
A			161		1500		870 (530)	1500	1040 (700)	1500		2890	2580	2260	1940	1620	1300	980
B			171		1500		920 (570)	1600	1090 (740)	1600	(HGT)	(2541)	(2231)	(1911)	(1591)	(1271)	(951)	(631)
C	550 (200)	750	179	790 (440)	1600	435	1090 (740)	2400	1260 (910)	2400								
D			190		1600		1110 (760)	3600	1280 (930)	3600								

Observations/Remarks : (1) MVL interdites au Nord de la piste pour les ACFT CAT D / Circling prohibited North of RWY for CAT D ACFT. Panne de guidage GNSS durant l'approche / Loss of GNSS guidance during approach : voir/see AIP ENR 1.5

	70 kt	85 kt	100 kt	115 kt	130 kt	160 kt	185 kt
FAF - THR	8.1 NM	6 min 59	5 min 45	4 min 53	4 min 15	3 min 45	2 min 38
FAF - MAPT LOC	7.5 NM	6 min 26	5 min 18	4 min 30	3 min 55	3 min 28	2 min 26
VSP (ft/min)	370	450	530	610	690	850	990

ANNEXE 4 / APPENDIX 4

AIP  
FRANCE

AD 2 LFAQ IAC RWY27 ILS Y LOC Y

APPROCHE AUX INSTRUMENTS

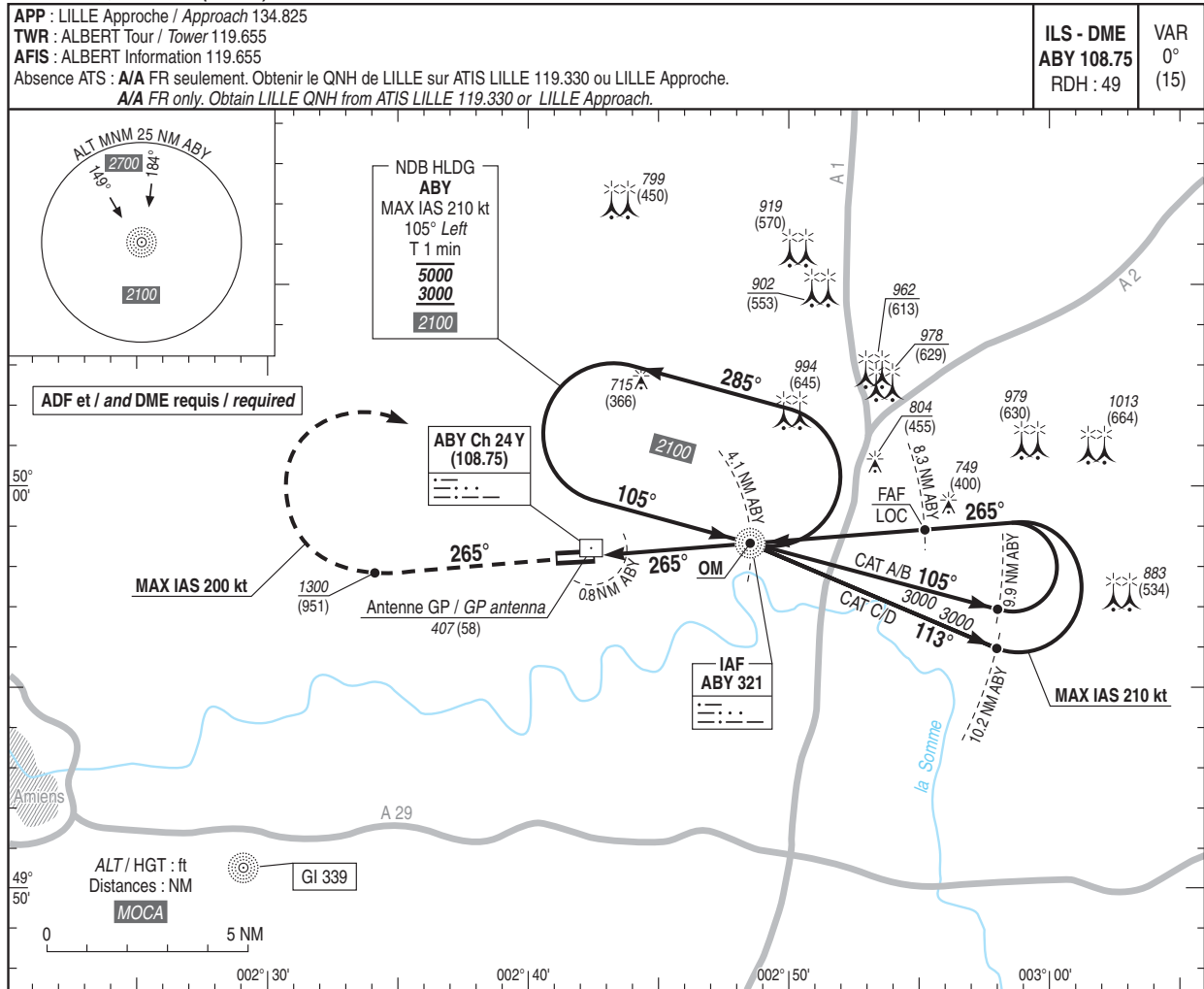
ALBERT BRAY

Instrument approach

CAT A B C D

ALT AD : 363, THR : 349 (13 hPa)

ILS Y ou/or LOC Y RWY 27



TA : 5000

API : Monter dans l'axe. A 1300 (951), tourner à droite vers ABY (MAX IAS 200 kt) en montée vers 3000 (2651) pour intégrer l'attente ABY ou suivre instructions du CTL.  
**Ne pas tourner avant le MAPT.**  
 Monter à 1400 (1051) avant d'accélérer en palier.

Missed APCH : Climb up straight ahead. At 1300 (951), turn right to ABY (MAX IAS 200 kt) climbing up to 3000 (2651) to enter ABY holding or proceed according to ATC instructions.  
**Do not turn before MAPT.**  
 Climb up to 1400 (1051) prior to level acceleration.

THR ← (NM)	0.6	3.9	8.1
DME ABY ← (NM)	0.8	4.1	8.3

MNM AD : distances verticales en pieds, RVR et VIS en mètres / vertical distances in feet, RVR and VIS in metres. REF HGT : ALT THR

CAT	ILS Y			LOC Y			MVL / Circling (1)		MVL/Circling (1) absence ATS HJ seulement/only		DME ABY							
	DA (H)	RVR	OCH	MDA (H)	RVR	OCH	MDA (H)	VIS	MDA (H)	VIS	NM	8	7	6	5	4	3	2
A			161		1500		870 (530)	1500	1040 (700)	1500	2890	2580	2260	1940	1620	1300	980	
B			171	790 (440)	1500		920 (570)	1600	1090 (740)	1600	(HGT) (2541)	(2231)	(1911)	(1591)	(1271)	(951)	(631)	
C	550 (200)	750	179		1600	435	1090 (740)	2400	1260 (910)	2400								
D			190		1600		1110 (760)	3600	1280 (930)	3600								

Observations/Remarks : (1) MVL interdites au Nord de la piste pour les ACFT CAT D / Circling prohibited North of RWY for CAT D ACFT.

FAF - THR	8.1 NM	70 kt	6 min 59	85 kt	5 min 45	100 kt	4 min 53	115 kt	4 min 15	130 kt	3 min 45	160 kt	3 min 03	185 kt	2 min 38
FAF - MAPT LOC	7.5 NM		6 min 26		5 min 18		4 min 30		3 min 55		3 min 28		2 min 49		2 min 26
VSP (ft/min)			370		450		530		610		690		850		990

ANNEXE 5 / APPENDIX 5

AIP  
FRANCE

AD 2 LFAQ IAC RWY27 NDB Z

APPROCHE AUX INSTRUMENTS

ALBERT BRAY

Instrument approach

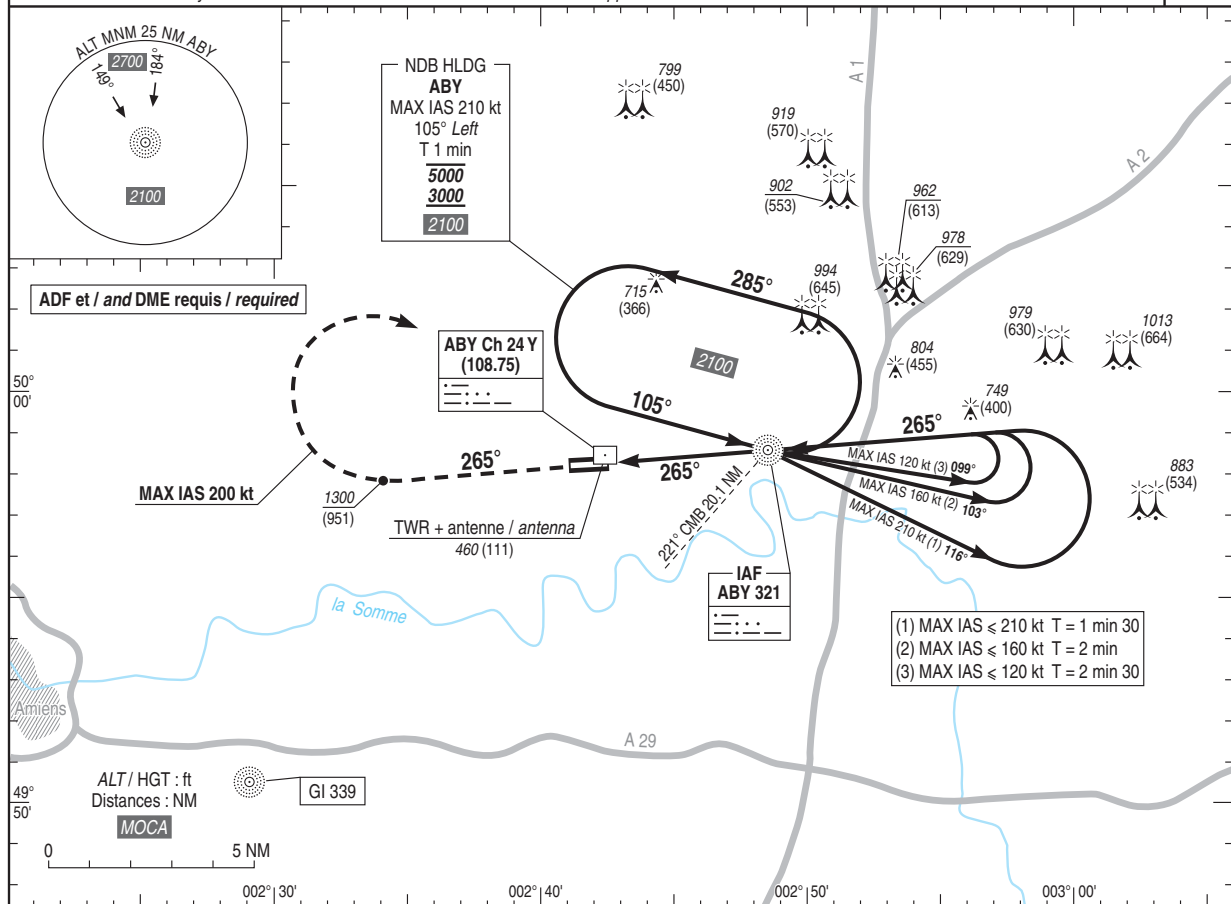
CAT A B C D

ALT AD : 363, THR : 349 (13 hPa)

NDB RWY 27

APP : LILLE Approche / Approach 134.825  
 TWR : ALBERT Tour / Tower 119.655  
 AFIS : ALBERT Information 119.655  
 Absence ATS : A/A FR seulement. Obtenir le QNH de LILLE sur ATIS LILLE 119.330 ou LILLE Approche.  
 A/A FR only. Obtain LILLE QNH from ATIS LILLE 119.330 or LILLE Approach.

VAR  
0°  
(15)



TA : 5000

API : Monter dans l'axe. A 1300 (951), tourner à droite vers ABY (MAX IAS 200 kt) en montée vers 3000 (2651) pour intégrer l'attente ABY ou suivre instructions du CTL.  
**Ne pas tourner avant le MAPT.**  
 Monter à 1400 (1051) avant d'accélérer en palier.

Missed APCH : Climb up **straight ahead**. At 1300 (951), turn **right** to ABY (MAX IAS 200 kt) climbing up to 3000 (2651) to enter ABY holding or proceed according to ATC instructions.  
**Do not turn before MAPT.**  
 Climb up to 1400 (1051) prior to level acceleration.

THR ← (NM)

ABY 3000 (2651)  
 MAPT 1640 (1291)  
 MDA 0

265°  
 5.2%

MNM AD : distances verticales en pieds, RVR et VIS en mètres / vertical distances in feet, RVR and VIS in metres. REF HGT : ALT THR

CAT	NDB Z			MVL / Circling (4)		MVL/Circling (4) absence ATS HJ seulement/only	
	MDA (H)	RVR	OCH	MDA (H)	VIS	MDA (H)	VIS
A	790 (440)	1500	435	870 (530)	1500	1040 (700)	1500
B		1500		920 (570)	1600	1090 (740)	1600
C		1600		1090 (740)	2400	1260 (910)	2400
D		1600		1110 (760)	3600	1280 (930)	3600

Observations/Remarks : (4) MVL interdites au Nord de la piste pour les ACFT CAT D / Circling prohibited North of RWY for CAT D ACFT.

	70 kt	85 kt	100 kt	115 kt	130 kt	160 kt	185 kt
NDB - MAPT	3.9 NM	3 min 21	2 min 45	2 min 21	2 min 02	1 min 48	1 min 28
VSP (ft/min)		370	450	530	610	690	850