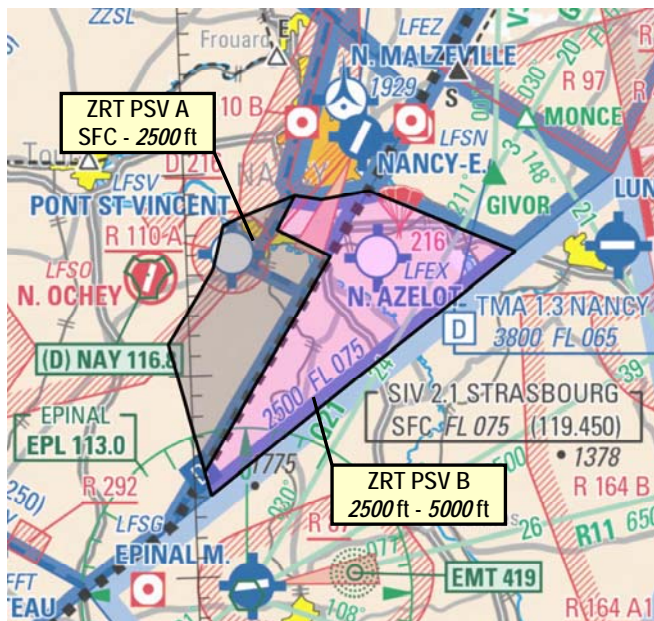


**Objet** : Création de 2 zones réglementées temporaires (ZRT) « Pont Saint-Vincent 2021 » AD LFSV  
**En vigueur** : Du samedi 31 juillet au dimanche 15 août 2021

**Lieu** : FIR REIMS (LFEE) - AD : Pont-Saint-Vincent LFSV, Nancy-Azelot LFEX, Nancy Essey LFSN, Metz Nancy-Lorraine LFJL, Nancy Ochey LFSO



Extrait carte 1 / 1000 000 édition 2021

ACTIVITÉ
Évolutions d'aéronefs dans le cadre d'un stage de vol à voile 2021 sur l'aérodrome de Pont-Saint-Vincent.

DATES ET HEURES D'ACTIVITÉ
ZRT activables selon protocole du samedi 31 juillet au dimanche 15 août 2021 inclus de 06H00 à 18H00 pendant les périodes d'activité de la CTR Ochey et/ou de la TMA 1.1 Nancy.

INFORMATION DES USAGERS
OCHEY APP : 127,250 MHz
STRASBOURG INFO : 119,450 MHz
NANCY INFO : 119,600 MHz

STATUT
Les ZRT Pont Saint-Vincent 2021, lorsqu'elles sont actives, se substituent aux parties d'espaces aériens avec lesquelles elles interfèrent (CTR Ochey, TMA 1.1 Nancy).

CONDITIONS DE PENETRATION
<b>CAG VFR</b> : contournement obligatoire sauf aéronefs participant au stage, au départ ou à destination des plates-formes de Nancy Azelot, Nancy Essey, Nancy Malzeville, Pont Saint-Vincent et Eulmont.
<b>CAG IFR</b> : contournement obligatoire sauf aéronefs au départ ou à destination de l'aérodrome de Nancy Essey.
<b>CAM I, T et V</b> : contournement obligatoire.

SERVICES RENDUS
Les services d'information de vol et d'alerte sont rendus aux aéronefs évoluant dans les ZRT Pont-Saint-Vincent par Ochey Approche sur la fréquence 127.250MHz lorsque la CTR Ochey et/ou la TMA 1.1 Nancy sont actives.

LIMITES LATERALES ET VERTICALES	
ZRT PSV A	ZRT PSV B
<p><b>Limites latérales</b></p> <p>48° 37' 44" N, 006° 04' 00" E Chaligny            48° 38' 45" N, 006° 08' 20" E CHU de Brabois            48° 37' 06" N, 006° 06' 54" E Neuves-Maisons            48° 35' 42" N, 006° 10' 50" E Richardmenil            48° 25' 12" N, 006° 00' 46" E Vandeléville            48° 31' 36" N, 005° 58' 23" E Crepey            48° 35' 15" N, 006° 01' 57" E Viterne            48° 37' 23" N, 006° 02' 49" E Sexey-aux-Forges            48° 37' 44" N, 006° 04' 00" E Chaligny</p> <p>A l'exclusion de la zone réglementée LF-R 110 A Pont Saint-Vincent lorsqu'elle est active.</p> <p><b>Limites verticales</b> SFC / 2500 ft AMSL</p>	<p><b>Limites latérales</b></p> <p>48° 37' 44" N, 006° 04' 00" E Chaligny            48° 38' 45" N, 006° 08' 20" E CHU de Brabois            48° 38' 30" N, 006° 10' 20" E Houdemont            48° 38' 51" N, 006° 13' 55" E Laneuveville-devant-Nancy            48° 35' 34" N, 006° 24' 46" E Anthelupt            48° 24' 04" N, 006° 01' 12" E Eulmont            48° 31' 36" N, 005° 58' 23" E Crepey            48° 35' 15" N, 006° 01' 57" E Viterne            48° 37' 23" N, 006° 02' 49" E Sexey-aux-Forges            48° 37' 44" N, 006° 04' 00" E Chaligny</p> <p><b>Limites verticales</b> 2500 ft AMSL / 5000 ft AMSL</p>

DISPOSITIONS PARTICULIERES
Desserte Nancy Essey LFSN pendant toute la durée du stage : Les arrivées IFR par le sud à Nancy-Essey (LFSN) suivent la route EPL-ISN03 (sauf clairance contraire). Les approches complémentaires (approches à vue) en provenance du sud sont suspendues.