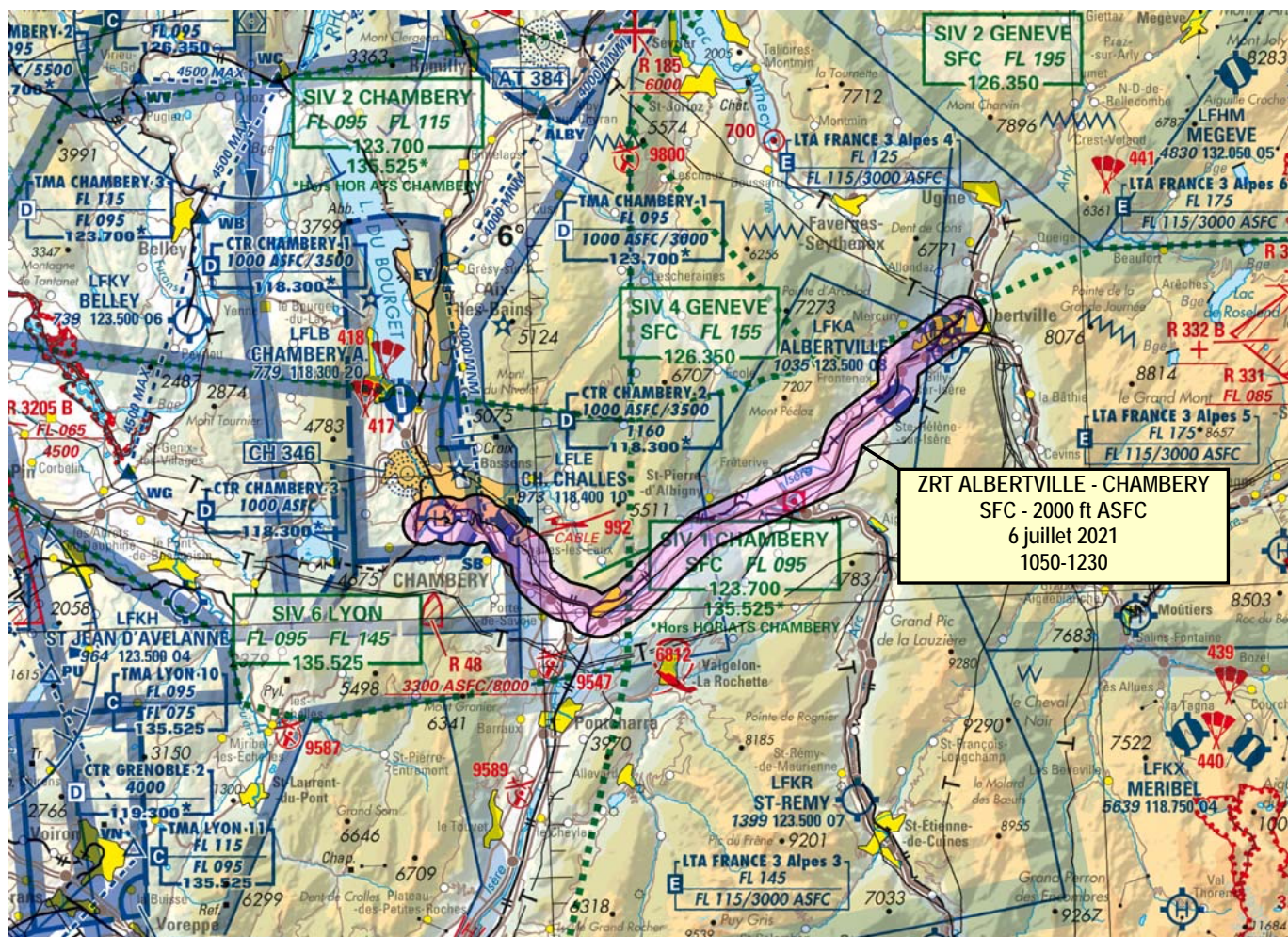


Objet : Création d'une zone réglementée temporaire (ZRT) en FIR MARSEILLE (LFMM) pour la 10<sup>ème</sup> étape du Tour de France cycliste 2021 (Albertville / Chambéry)

En vigueur : Mardi 6 juillet 2021

Lieu : FIR : Marseille LFMM



Extrait carte OACI VFR IGN au 1 / 500 000 édition 2021

**ACTIVITÉ**

Aéronefs du dispositif aérien assurant le suivi et la retransmission du Tour de France.

**DATES ET HEURES D'ACTIVITÉ**

1050 - 1230

**INFORMATION DES USAGERS**

Genève INFO : 126.350 MHz  
Chambéry INFO : 123.700 MHz  
Marseille INFO : 124.500 MHz

**STATUT**

Zone réglementée temporaire (ZRT) qui coexiste avec les espaces aériens avec lesquels elle interfère.

**CONDITIONS DE PENETRATION**

CAG et CAM : contournement obligatoire sauf pour :  
- les aéronefs accrédités par l'organisation du Tour de France,  
- les aéronefs participant à des opérations de sûreté aérienne, de lutte contre les incendies, de secours et de sauvetage lorsque leur mission ne permet pas le contournement de la zone.

**SUP AIP N° 146/21**

**SERVICES RENDUS**

Les appareils autorisés à pénétrer dans la ZRT reçoivent, par les organismes habituels, les services correspondant aux classes des espaces aériens avec lesquels elle coexiste.

**LIMITES LATÉRALES ET VERTICALES**

**Limites latérales :**

0.75 NM de part et d'autre du tracé de l'itinéraire de la course

**Limites verticales :**

SFC / 2000 ft ASFC

**CONSIGNES PARTICULIÈRES**

Les usagers aériens sont invités à consulter quotidiennement des informations complémentaires qui pourraient être portées à leur connaissance par la voie de l'information aéronautique.