



Objet : AD Nice Côte d'Azur LFMN : modification des capacités des parkings avions 56 A, B et C, 58 A, B, et C, 60, 62 et création du parking 56 L

En vigueur : Du 1er juin au 14 juillet 2021

Des travaux ont lieu sur l'aéroport de Nice. En conséquence, les parkings avions 56 à 62 situés devant la zone des travaux sont impactés par la déviation de la route de service passant devant eux.

Certains d'entre eux présentent une baisse de capacité, tandis que l'accueil d'avions de type code F sur cette aire de trafic nécessite la création d'un nouveau parking temporaire, le 56 L (Nose In).

Pendant toute la durée des travaux, il est demandé aux opérateurs des avions stationnant en Night Stop sur ces parkings (56 à 62), de mettre en place les caches moteurs ainsi que tous les autres dispositifs de protection des parties sensibles des avions.

Les capacités des parkings ainsi modifiées et créées sont (modifications par rapport à la publication de l'AIP de Nice, page AD 2 LFMN MIA_TXT 03) :

- 56A : tout code C neutralise la position 56 B et 56 L
- 56B : code E (maxi A340-200 au lieu de A380-800) neutralise les positions 56 A et 56 C
- 56C : tout code C neutralise la position 56 B et 56 L
- **56 L : code F maxi** **neutralise les positions 56 A, B et C**
- 58A : tout code C neutralise la position 58 B
- 58B : code E (maxi B777-200 LR au lieu de A 380-800) neutralise les positions 58 A et 58 C
- 58C : tout code C neutralise la position 58 B
- 60 : code C (maxi A320 en longueur au lieu de A 321, et B 737-MAX 9 en envergure)
- 62 : tout code C

L'accès des avions au parking 56L ne peut s'effectuer que depuis le taxiway Tango via le taxiway Alpha. Le repoussage depuis le parking 56 L ne peut être réalisé que sur le taxiway Tango face à l'Est.

Les sens de repoussage des autres configurations de parkings (56A, 56B, 56C, 58A, 58B, 58C, 60 et 62), ne sont pas modifiés : repoussages sur Tango face à l'Est, sauf instruction contraire du Service de la Navigation Aérienne.

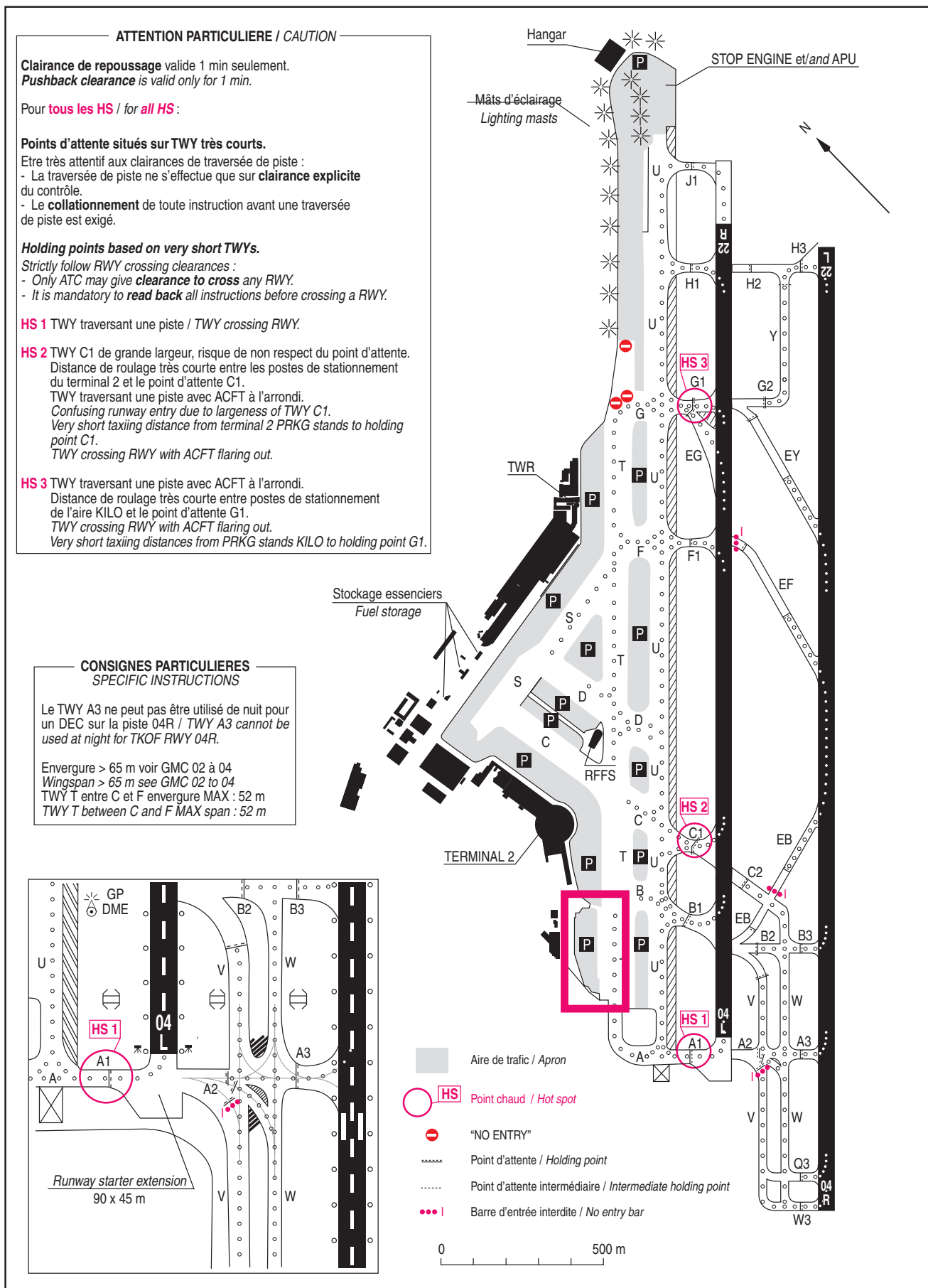
Coordonnées INS associées au parking 56L : 43°39'26.91"N // 007° 12' 14.81"E

ANNEXE 1 / APPENDIX 1 : LOCALISATION DES TRAVAUX / WORK LOCATION

MOUVEMENTS A LA SURFACE

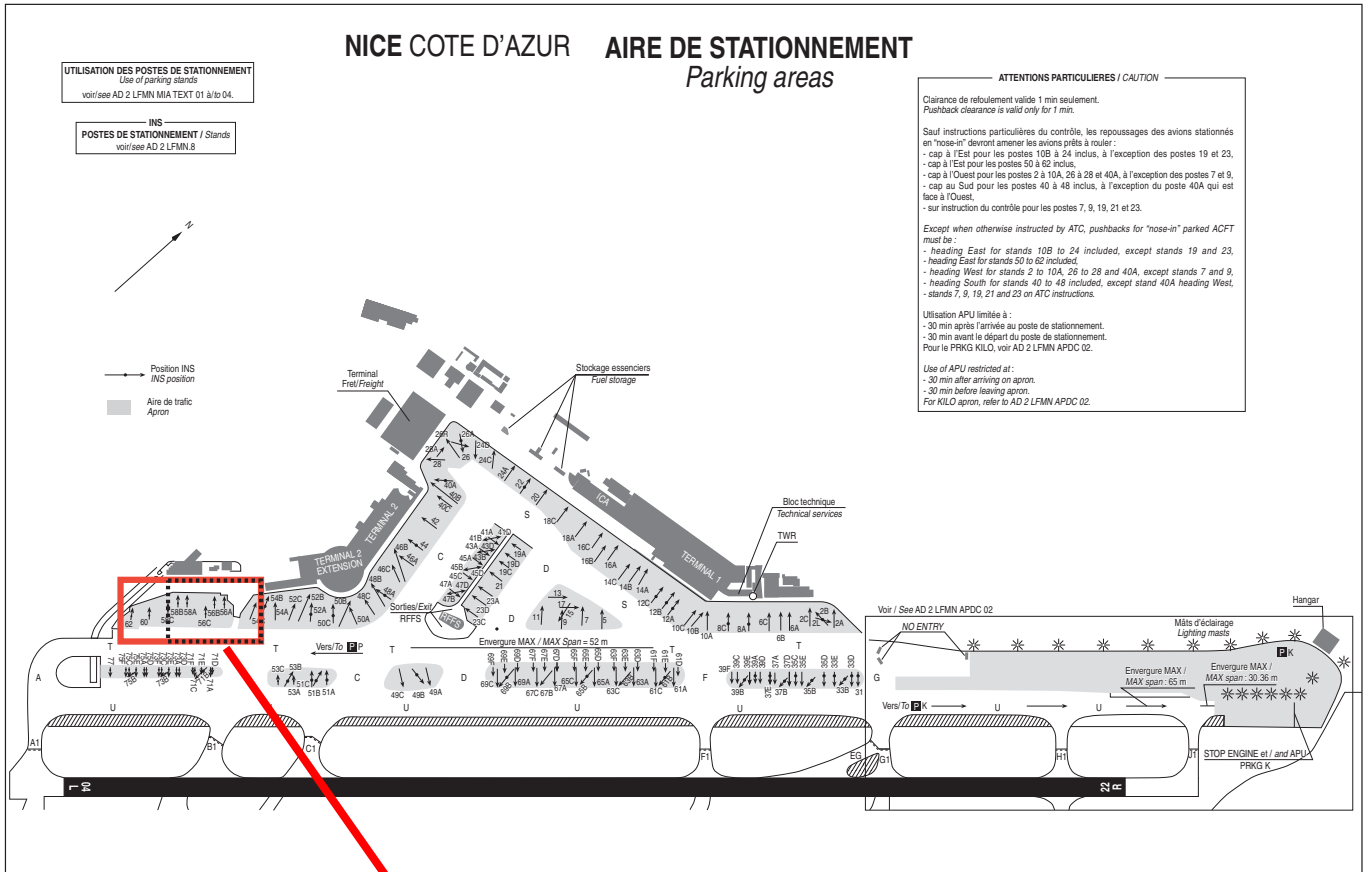
NICE COTE D'AZUR

Ground movements



From AIP France AD 2 LFMN GMC 01 WEF 03 DEC 2020

ANNEXE 2 / APPENDIX 2 : modification parkings / parking area modified



From AIP France AD 2 LFMN APDC 01 WEF 03 DEC 2020

Nouveau parking 56 L :

