

Objet : AD : Bergerac Roumanière LFBE – Restrictions d'utilisation AD cause travaux de réfection de l'aire de trafic commercial, des taxiways A et B
En vigueur : Du 1er avril au 06 mai 2021

Préambule :

Les travaux de réfection concernent le parking commercial et les taxiways comme décrit dans les schémas ci-après.

Ils nécessitent :

- La présence d'engins de chantier et de personnel dans les différentes zones décrites ;
- La fermeture partielle des taxiways A et B en fonction des phases ;

Dates d'activité :

Du 1 avril 2021 au 6 mai 2021- durée 5 semaines

Description :

3 phases de travaux listés ci-dessous :

- Phase 1 : réfection du parking commercial et d'une partie du taxiway « B »,
- Phase 2 : réfection d'une partie du taxiway « A »
- Phase 3 : réfection du parking commercial, suite.

Chacune de ces phases sera activée par NOTAM en précisant les dates et horaires de début et de fin de phase.

Restriction :

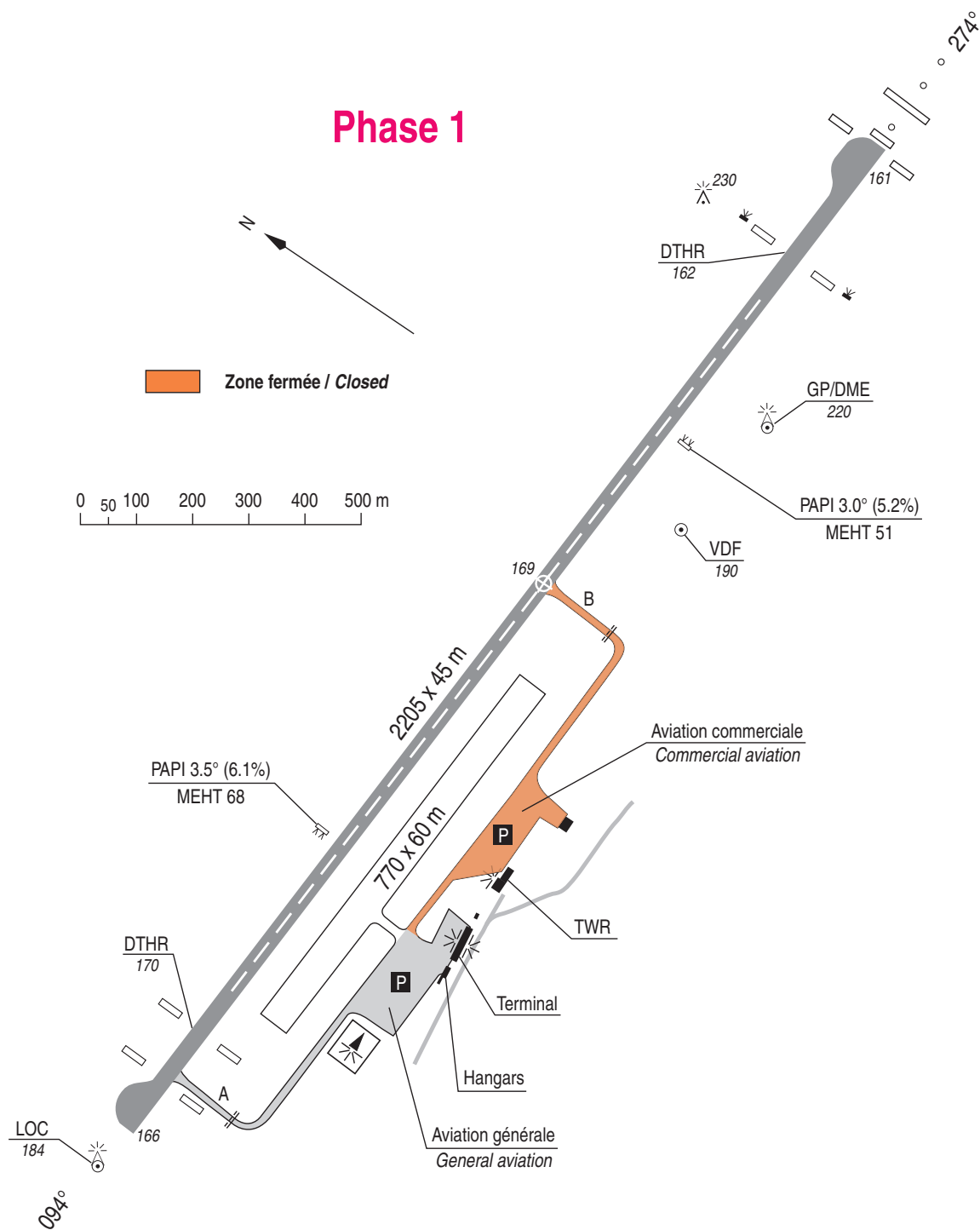
- Des attentes et des régulations pourront être imposées par le contrôle aérien ;
- Suivre les instructions données par le contrôle aérien pour le roulage au sol ;
- Des restrictions pour les entraînements IFR et les tours de piste pourront être mises en œuvre ;
- Le balisage lumineux des taxiways A et B sera arrêté en fonction de l'évolution des travaux.
- Seul le parking de l'aviation générale sera disponible en phase 1
- Parking commercial et parking de l'aviation générale fermé en phase 2

Régulation :

Mise en place d'une cadence de 10 minutes à l'arrivée pour les vols IFR.

Phase 1 : Du 1er avril 2021 au 21 avril 2021 - Durée 3 semaines

Ces dates sont données à titre indicatif et seront confirmées par NOTAM.



Rabotage de la couche de roulement parking commercial et partie TWY « B ». Pose couche enrobé.

Restrictions :

Parking commercial fermé

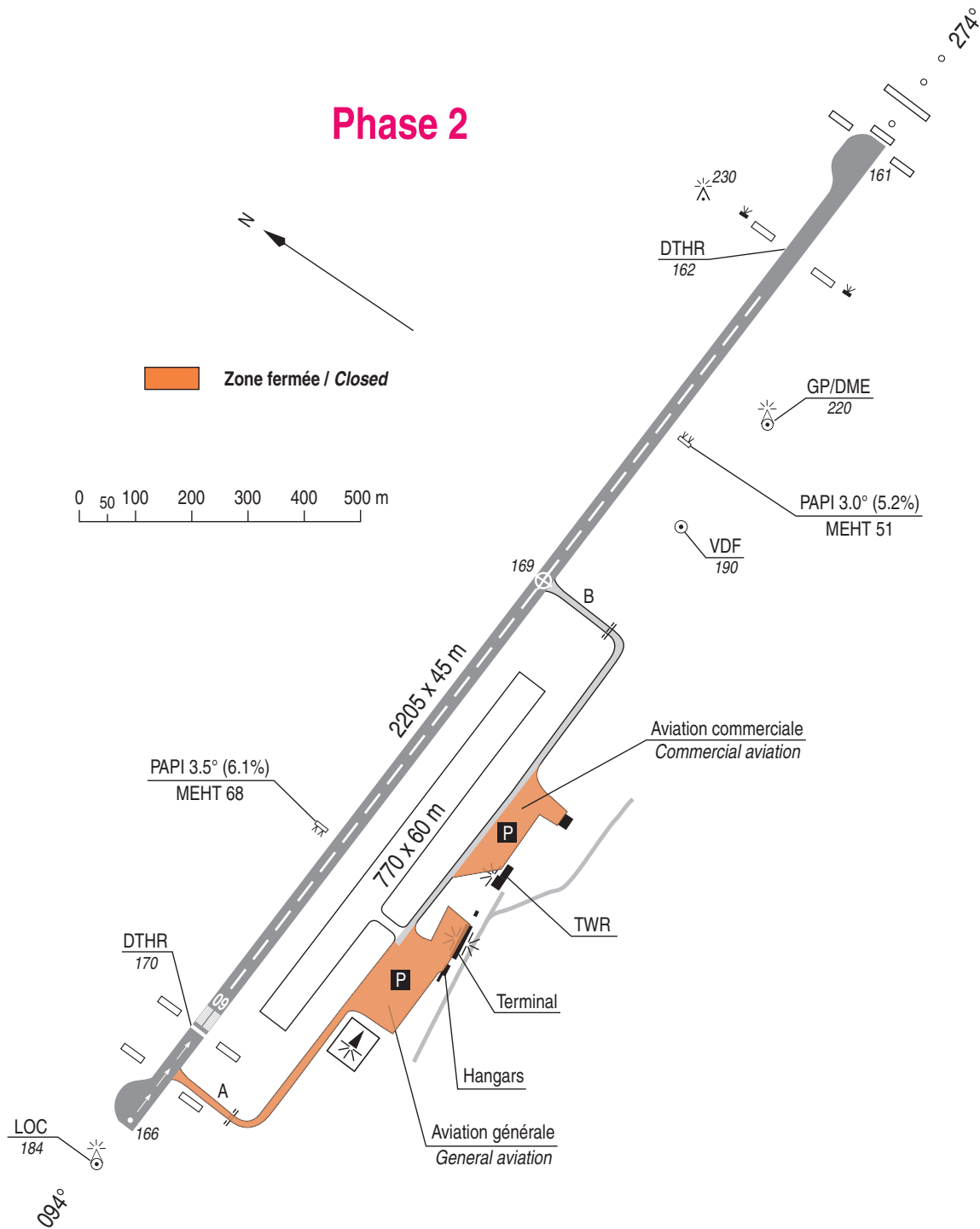
TWY B fermé

Accès parking aviation générale par TWY A

Avion non commercial non régulier sur accord avec PPR de 48 H, tél : 06 24 16 32 87.

Phase 2 : Du 22 avril 2021 au 25 avril 2021 - Durée 3 jours

Ces dates sont données à titre indicatif et seront confirmées par NOTAM.



Rabotage de la couche de roulement parking commercial et partie TWY « A ».

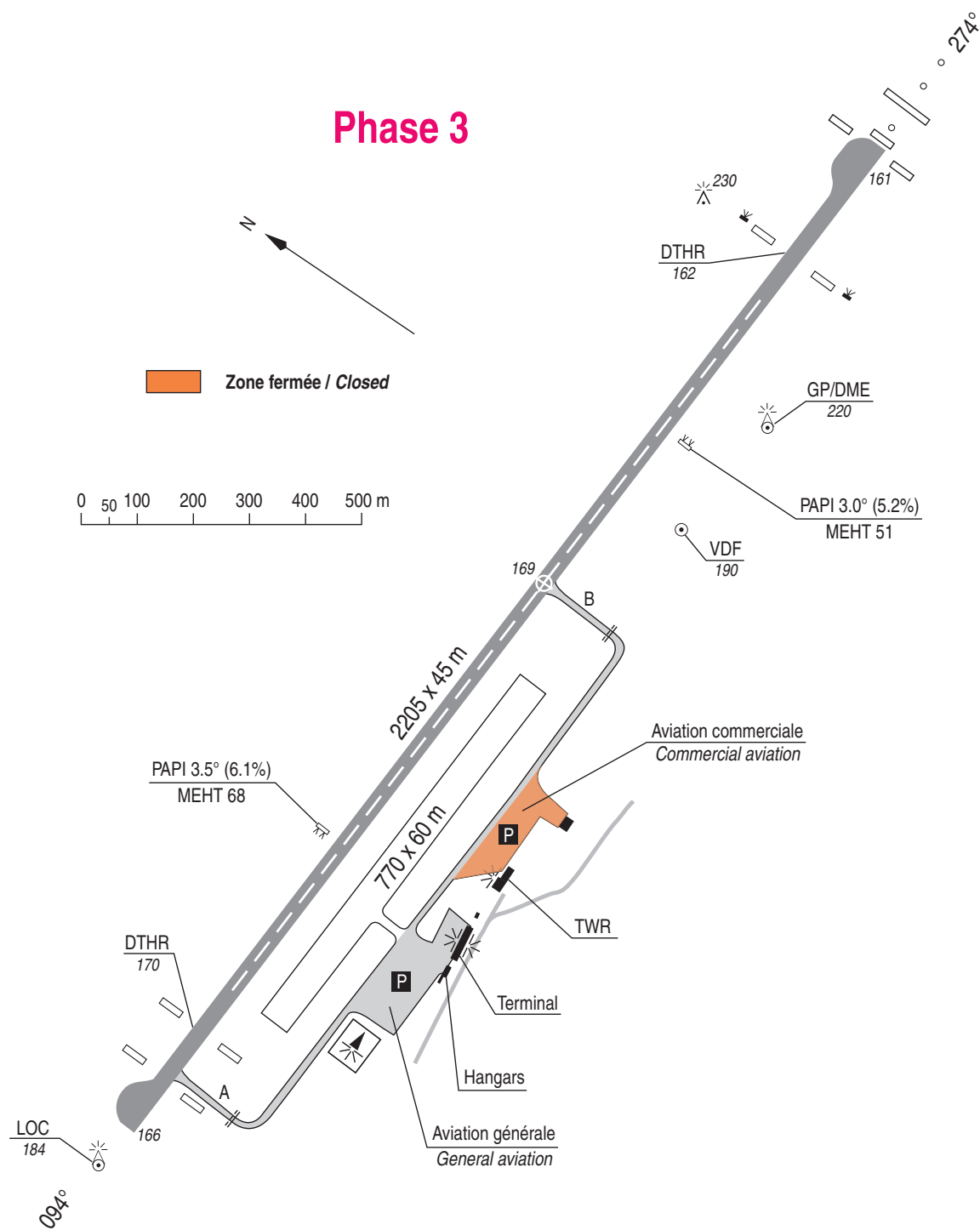
Restrictions : Parking commercial fermé

Parking aviation générale fermé

Piste utilisable seulement pour entrainement.

Phase 3 : Du 26 avril 2021 au 06 mai 2021 - Durée 2 semaines

Ces dates sont données à titre indicatif et seront confirmées par NOTAM.



Suite de la réfection du parking commercial

Restrictions : Parking commercial fermé.