



**Objet : Evaluation opérationnelle approche à vue RNP VISUAL SOGBO RWY 05 à Bordeaux Mérignac LFBD**  
**En vigueur : Du 31 décembre 2020 au 16 juin 2021**

**Ce SUP AIP annule et remplace le SUP AIP 094/20  
(CHG : dates de validité).**

## 1 – INTRODUCTION

L'objet de cette évaluation est de vérifier la possibilité d'exploiter un guidage RNP Visual pour faciliter le respect des contraintes d'environnement dans un contexte d'approche à vue à Bordeaux Mérignac.

## 2 – CADRE REGLEMENTAIRE

En l'absence de réglementation spécifique à ce type de procédure tant dans la réglementation française qu'à l'OACI, le cadre réglementaire est celui d'une clearance d'approche à vue en classe D.

- Sur demande pilote ou de jour sur proposition du contrôle
- Les séparations avec les aéronefs sont de la responsabilité du contrôle.
- Le pilote assure sa sécurité vis-à-vis du relief.
- Le guidage RNP garantit le respect des contraintes environnementales.

## 3 – CONDITION D'EVALUATION

Seules les compagnies approuvées par la DSAC pourront participer à l'évaluation.

Conditions météorologiques :

Visibilité : 10 km MNM

Plafond : 5500 FT MNM

Procédure en évaluation sous surveillance et guidage radar.

Fonction RNP APCH Segment RF requis.

Trajectoire compatible CDO avec une pente à 5.9% alignée sur le PAPI.

## 4 – METHODOLOGIE

La procédure peut être demandée par le pilote ou proposée de jour par le contrôle pour les compagnies approuvées.

Guidage radar vers le point SOGBO altitude 5000 FT QNH.

Le pilote rappelle aéroport en vue avant SOGBO ou demande un guidage radar pour rejoindre la procédure RNAV (GNSS) RWY 05.

Le contrôle autorise l'approche à vue RNP VISUAL RWY 05.

Les pilotes doivent suivre l'ensemble de la route définie ou en informer le contrôle.

## 5 – PHRASEOLOGIE

Application adaptée du manuel de formation à la phraséologie à usage de la CAG

Pilote : Aquitaine, Citron Air 3245, demandons RNP Visual SOGBO piste 05

*Aquitaine, Citron Air 3245, requesting RNP Visual SOGBO runway 05*

Contrôle : Citron Air 3245, autorisé RNP Visual SOGBO piste 05

*Citron Air 3245, cleared RNP Visual SOGBO runway 05*

Ou

Contrôle : Citron Air 3245, acceptez-vous RNP Visual SOGBO piste 05

*Citron Air 3245, do you accept RNP Visual SOGBO runway 05*

## 6 - CARTE D'APPROCHE A VUE « RNP VISUAL » ET PROPOSITION DE CODAGE

Voir en ANNEXES 1 et 2

APPROCHE A VUE

Visual approach

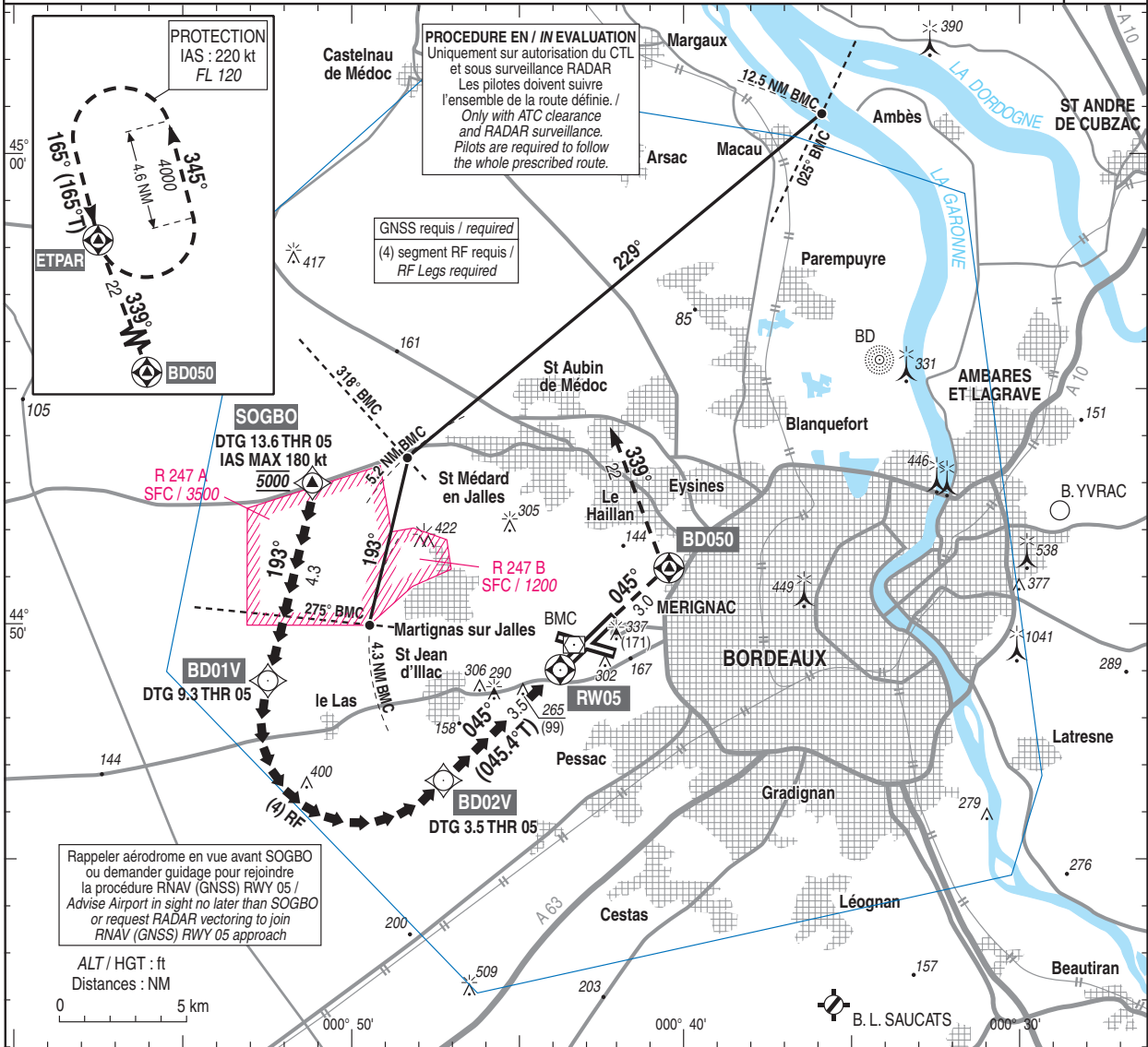
CAT A B C

ALT AD : 166 (6 hPa), THR 160

RNP VISUAL SOGBO RWY 05

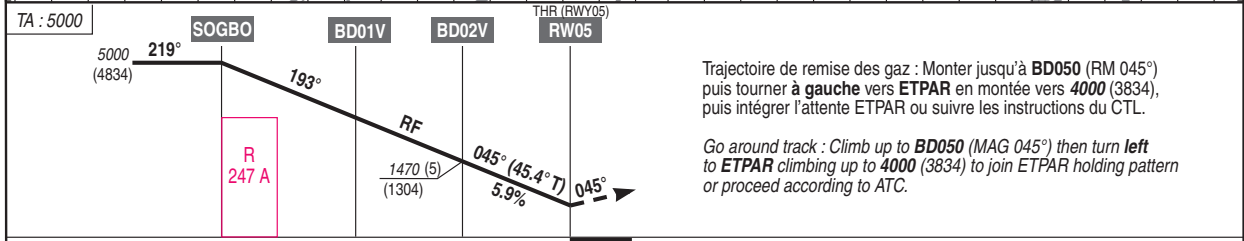
ATIS : MERIGNAC : 131.150  
 APP : AQUITAINE Approche / Approach 129.875 (1) 119.275 (2) 126.725 (s)  
 MERIGNAC Approche / Approach 121.2 (3)  
 TWR : MERIGNAC Tour / Tower 118.3  
 (1) Secteur BW (2) Secteur BE (3) Sur instruction du CTL / (1) BW Sector (2) BE Sector (3) On ATC instruction

VAR  
 0°  
 (20)



Rappeler aéroport en vue avant SOGBO ou demander guidage pour rejoindre la procédure RNAV (GNSS) RWY 05 / Advise Airport in sight no later than SOGBO or request RADAR vectoring to join RNAV (GNSS) RWY 05 approach

ALT / HGT : ft  
 Distances : NM



Trajectoire de remise des gaz : Monter jusqu'à BD050 (RM 045°) puis tourner à gauche vers ETPAR en montée vers 4000 (3834), puis intégrer l'attente ETPAR ou suivre les instructions du CTL.  
 Go around track : Climb up to BD050 (MAG 045°) then turn left to ETPAR climbing up to 4000 (3834) to join ETPAR holding pattern or proceed according to ATC.

MNM AD : distances verticales en pieds, RVR et VIS en mètres / Vertical distances in feet, RVR and VIS in metres

DIST THR (RWY 05)				
Plafond / Ceiling	NM	3	2	1
5500 ft MIN				
Visibilité / Visibility : 10000 m MIN				
	ALT	1290	930	570
	(HGT)	(1124)	(764)	(404)

Observations / Remarks : Procédure basée sur le concept CDO : début de descente 0.3 NM après SOGBO, pente 5.9 % / Procedure based on CDO concept: beginning of descent 0.3 NM after SOGBO, slope 5.9 %.  
 (5) Segment rectiligne d'alignement pente 5.9 % calée sur le PAPI. / (5) Straight line up segment slope 5.9 % set on PAPI.  
 Activité de la zone réglementée R 247 A : cf carte Environnement Approche à Vue RWY 05 / Activity of Restricted Area R 247 A : see Environment Visual Approach chart RWY 05.  
 En cas de perte du signal GNSS, poursuivre l'approche à vue et aviser l'ATC. / In case of GNSS signal loss, proceed visual approach and advise ATC.

## ANNEXE / APPENDIX 2

## BORDEAUX MERIGNAC

## DATA et/and PRECODING RNP Visual RWY05

## POINTS / REPERES ESSENTIELS DES PROCEDURES

## Waypoints / Procedures main Fixes

Identification	COORDONNEES Coordinates	RNAV	CONV
ETPAR	REF ENR 4.3	X	X
SOGBO	REF ENR 4.3	X	X
BD01V	44°48'47.6" N 000°52'28.9" W	X	
BD02V	44°46'40.2" N 000°47'16.0" W	X	
RW05	44°49'08.77" N 000°43'44.34" W	X	
BD050	44°51'17.7" N 000°40'39.7" W	X	

RNP VISUAL RWY 05													
RMK									MAG VAR 2020 0.3°E			REF NAV AID : BMC	
Leg sequence	P/T	ID	DTG RWY 05	Fly Over	Direction MAG (°)	Direction True (°)	Distance (NM)	Turn	MNM level (FL or AMSL ft)	MAX level (FL or AMSL ft)	MAX IAS (kt)	Vertical angle (°) / TCH (m)	NAV Spec
HLDG	-	ETPAR	-	Yes	165	165.0	4.6	L	4000	FL120	220	-	RNAV1
APCH A VUE	IF	SOGBO	13.6	-	-	-	-	-	5000	5000	180	-	RNP APCH
	TF	BD01V	9.3	-	193	193.0	4.3	-	-	-	-	-	RNP APCH
	RF(*)	BD02V	3.5	-	-	-	5.8	L	-	-	-	-	RNP APCH
	TF	RW05		Yes	045	045.4	3.5	-	-	-	-	-3.4° / 15	RNP APCH
	TF	BD050		Yes	045	045.5	3.0	-	-	-	-	-	RNP APCH
	TF	ETPAR		-	339	339.1	22.0	-	-	4000	220	-	RNP APCH
(*)	RF	center			44°48'15.0" N		000°49'27.4" W		R = 2,2 NM				