



Objet : AD : Clermont Ferrand Auvergne LFLC - Réorganisation de la zone Mike
En vigueur : Du 10 décembre 2020 au 24 mars 2021

Description :

Ce SUP AIP décrit les modifications permanentes relatives à la fermeture définitive du parking M, et à la réorganisation de la zone concernée, sur l'AD Clermont Ferrand Auvergne LFLC.

Ces informations annulent et remplacent les informations correspondantes publiées dans l'AIP France (AD 2 LFLC ADC 01, APDC 01, VAC ...). Elles seront reprises dans l'AIP au cycle 03/21 en vigueur le 25 mars 2021.

Ces changements incluent :

- la fermeture du parking Mike,
- le déplacement de l'aéroclub,
- le déplacement du parking Victor,
- la création du TWY revêtu L,
- la création du TWY en herbe Q,
- la création de plusieurs hangars.

Annexes

- Annexe 1 : Page AD 2 LFLC MIA_TEXT 01 modifiée.
- Annexe 2 : Page AD 2 LFLC GMC 01 modifiée.
- Annexe 3 : Page AD 2 LFLC APDC 02 création

PAGE INTENTIONNELLEMENT BLANCHE

ANNEXE / APPENDIX 1

AIP
FRANCE

AD 2 LFLC MIA_TEXT 01

10 SEP 20

CLERMONT-FERRAND AUVERGNE

Capacité des postes de stationnement

PARKING	TYPE AVION (MAX.)	ENVERGURE (en mètres)	LONGUEUR (en mètres)	RESTRICTIONS
P1	B 737 MAX 8	35.99	44.51	(1)
P50	B777F B747-400ERF	64.92	73.90	
P2	B 737 MAX 8	35.99	44.51	(1)
P3	B 737 MAX 8	35.99	44.51	
P4	E170 - ATR 72-600	27.05	29.90	
P5	E 190 - CRK	28.72	39.13	(2)
P6	E 190 - CRK	28.72	39.13	(2)
P51	B 737 MAX 8	35.99	44.51	
S2	DHC 8-400 - F100	28.42	35.50	(3)(4)
S3	ER 145	20.04	29.90	(3)
P52	B 737 MAX 8	35.99	44.51	(8)
S4	ER 145	20.04	29.90	(3)(5)
S5	DHC 8-400 - F100	28.42	35.50	(3)(5)
P53	B 737 MAX 8	35.99	44.51	(8)
S6	ER 145	20.04	29.90	(3)(5)
S7	ER 145	20.04	29.90	(5)
S8	DHC 8-400 - F100	28.42	35.50	(5)(6)
PARKING	TYPE AVION (MAX.)	ENVERGURE (en mètres)	LONGUEUR (en mètres)	RESTRICTIONS
S9	E 135	20.04	26.33	(5)(6)
S10	E 135	20.04	26.33	(5)(6)
S11	E 135	20.04	26.33	(6)
P54	MD11FCF	51.99	61.62	(8)
S12	E 135	20.04	26.33	(6)
S13	E 135	20.04	26.33	(6)
S14	DHC 8-400 - F100	28.42	35.50	(6)
S15	ER 145	20.04	29.90	(7)
P55	B 737 MAX 8	35.99	44.51	(8)
S16	ER 145	20.04	29.90	(7)
S17	DHC 8-400 - F100	28.42	35.50	(7)
S18	ER 145	20.04	29.90	(7)
S19	F 900	19.33	20.21	(9)
V1	Avions légers	15.00	18.00	
V2	Avions légers	15.00	18.00	
V3	Avions légers	15.00	18.00	(10)
V4	Avions légers	15.00	18.00	(10)
V5	Avions légers	15.00	18.00	(10)
V10	Avions légers E135	20.04	26.33	
ALPHA	E190	28.72	36.24	(9)
INDIA	A 300-600 / B 767-400 ER	51.9	60.1	

(1) Poste neutralisé lors de l'activation du poste P50 / PRKG not available when PRKG P50 is used.

(2) Poste neutralisé lors de l'activation du poste P51 / PRKG not available when PRKG P51 is used.

(3) Poste neutralisé lors de l'activation du poste P52 / PRKG not available when PRKG P52 is used.

(4) Poste neutralisé lors de l'activation du poste P53 / PRKG not available when PRKG P53 is used.

(5) Poste neutralisé lors de l'activation du poste P54 / PRKG not available when PRKG P54 is used.

(6) Poste neutralisé lors de l'activation du poste P55 / PRKG not available when PRKG P55 is used.

(7) Poste limité à des aéronefs d'envergure inférieure à 24 m lors de l'activation du poste P54

(8) Poste de stationnement sans ligne d'entrée, obligation de placeur / Parking stand without entry line marshaller mandatory.

(9) Parking Evasan et aviation d'affaires / General aviation and medevac parking stands.

(10) Poste neutralisé lors de l'activation de V10

ANNEXE / APPENDIX 2

CLERMONT FERRAND AUVERGNE

ATTENTION PARTICULIERE / CAUTION

HS : Hot Spot (Point Chaud)

Etre attentif aux clairances de traversée, alignement et roulage.
La traversée ou l'alignement piste ainsi que le roulage sur les TWY ne s'effectuent que **sur clairance explicite de contrôle**.
Le **collationnement** de toute instruction est **exigé**.

HS: Hot Spot

Particular attention shall be paid to the crossing, lining up and taxiing clearances.
For crossing or alignment with RWY as well as taxiing on TWYs, **an explicit control clearance must be obtained**.
Read-back is required for any instruction.

HS1 : TWY C3 traversant la piste non revêtue 08/26.

HS2 : Points d'attente intermédiaires sur instruction du contrôle, les TWY C4 et C5 interférant avec les pistes non revêtues 08/26 et 01/19.

HS1: TWY C3 crossing unpaved runway 08/26.

HS2: Intermediary holding points on ATC instruction, TWY C4 and C5 interfering with unpaved runways 08/26 and 01/19.

Condition d'utilisation de la raquette de retournement de la piste revêtue au seuil 26 - Vitesse de prudence :

- 10km/h (5.5 kt) maximum à l'entrée de la raquette
- 5km/h (2.7 kt) maximum pour le virage à 180°

Condition of use turn-around area paved RWY threshold 26 cautiously speed:

- 10km/h (5.5 kt) maximum entry of turn-around area.
- 5km/h (2.7 kt) maximum 180° turn.

--- Point d'attente intermédiaire
Intermediary holding point

— Point d'attente
Holding point

⊘ ⊘ WIG-WAG

▭ Aire de trafic
Apron

○ **HS** Point chaud /Hot spot

Suppression/ Closed P MIKE

Future refuelling area

Hangars

new TWY L

nouvel ACB

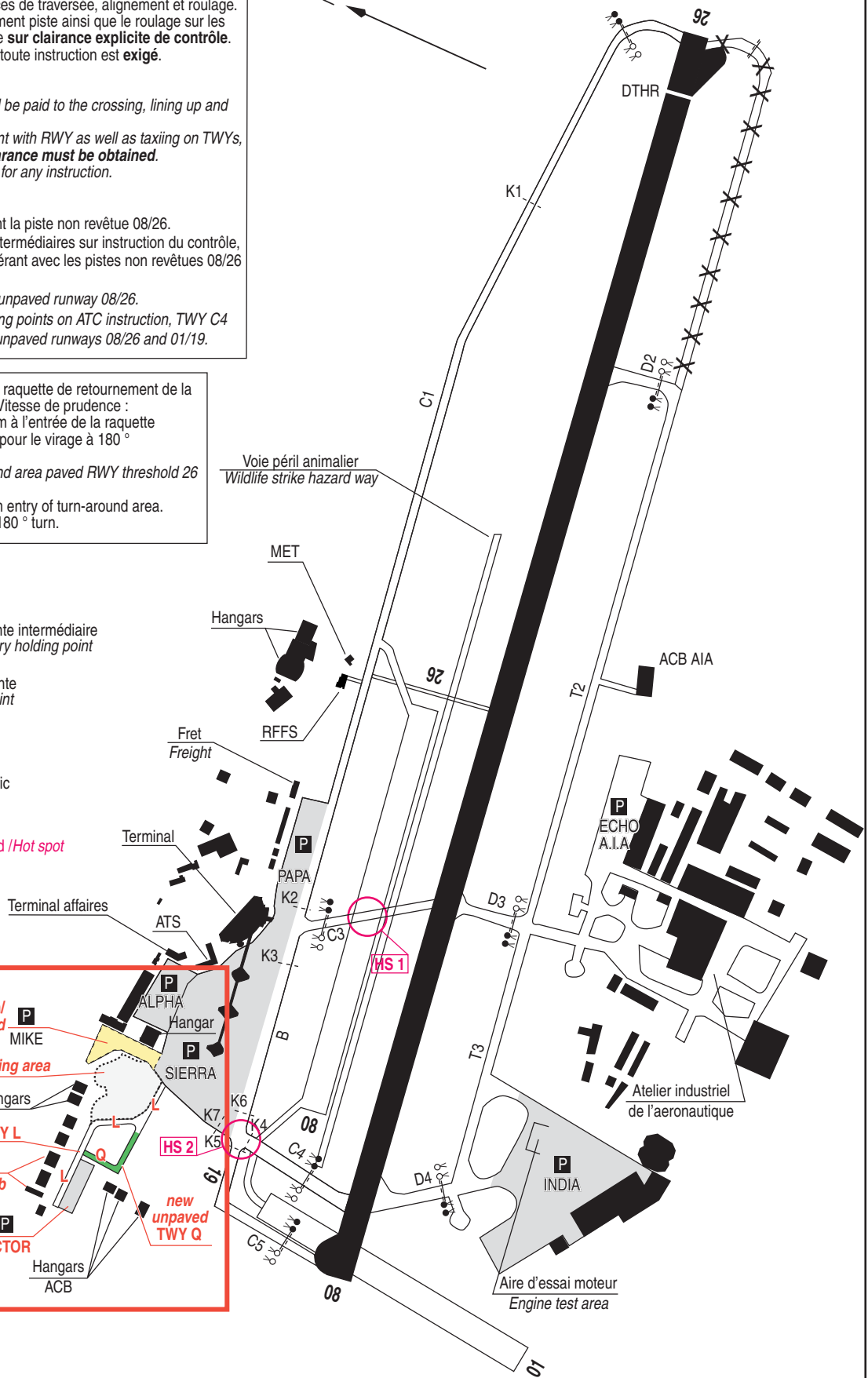
new flying club

new P VICTOR

Hangars ACB

new unpaved TWY Q

HS2



Modification AIP France AD 2 LFLC GMC 01 en vigueur le/ WEF 10 SEP 2020

AIRE DE STATIONNEMENT VICTOR
Parking areas

CLERMONT FERRAND AUVERGNE

