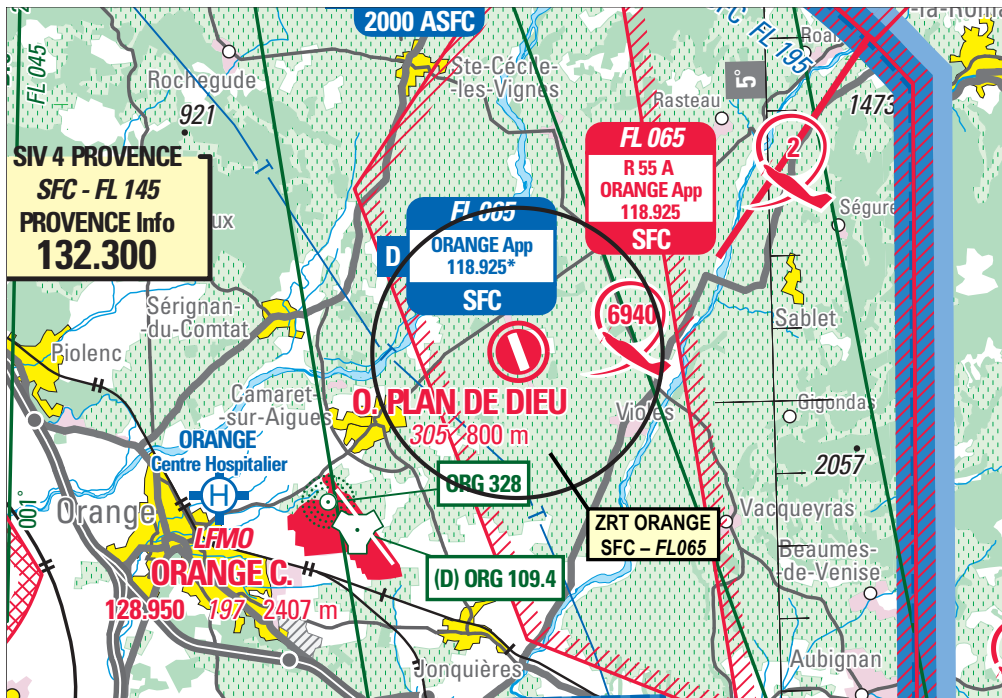


**Objet** : Création d'une zone réglementée tempo (ZRT) pour l'Open de France de voltige sur AD Orange Plan de Dieu LFPR

**En vigueur** : Du 13 au 16 octobre 2020

**Lieu** : FIR : Marseille LFMM - AD : Orange Caritat LFMO, Orange Plan de Dieu LFPR



Extrait carte SIA au 1 / 250 000 « Marseille Delta du Rhône » édition 2020

ACTIVITÉ
Compétition sportive de moyenne importance comprenant des évolutions de patrouilles acrobatiques et d'avions isolés.

DATES ET HEURES D'ACTIVITÉ
Activable du mardi 13 octobre au vendredi 16 octobre : SR-SS

INFORMATION DES USAGERS
<b>Activité réelle connue de :</b> ORANGE APP : 118.925 MHz ORANGE TWR : 128.95 MHz MARSEILLE INFO : 120.55 MHz PROVENCE APP : 127.725 MHz PROVENCE INFO : 132.3 MHz AVIGNON TWR : 122.6 MHz

STATUT
La zone réglementée, lorsqu'elle est active, se substitue aux portions d'espaces aériens contrôlés et réglementés avec lesquelles elle interfère.

**GESTIONNAIRE**

Escadron des services de la circulation d'aérodrome d'Orange (ORANGE APP)

**CONDITIONS DE PENETRATION**

CAM / CAG : contournement obligatoire pendant l'activité réelle sauf :

- les aéronefs participants, autorisés par le gestionnaire de compétition,
- les aéronefs autorisés par le gestionnaire,
- les aéronefs assurant des missions d'assistance, de sauvetage ou de sécurité publique, lorsque le contournement n'est pas compatible avec l'exécution de ces missions et sur autorisation du gestionnaire.

**SERVICES RENDUS**

Information de vol et alerte - ORANGE APPROCHE

**LIMITES LATERALES ET VERTICALES**

Cercle de 2 NM de rayon centré sur l'ARP de l'aérodrome du Plan de Dieu : 44°10'46"N, 004°55'08"E  
SFC/FL065

**DISPOSITIONS PARTICULIERES**

Activités suspendues pendant l'activation de la ZRT :

- Cheminement hélicoptères : point E inutilisable
- Pas d'activité à partir du terrain du Plan de Dieu sauf sur autorisation préalable du Chef de Quart d'Orange
- Pas d'activité d'aéromodélisme sur l'aérodrome du Plan de Dieu (zone 9559)
- Pas d'activation de la zone R 55 A
- Pas d'activation de la zone R 55 AE (zone d'entraînement de la PAF)

**ORGANISME A CONTACTER**

Avant et pendant les présentations, « Escadron des services de la circulation aérienne » ESCA d'Orange : Tél : 04 90 11 56 11 (Chef de Quart)