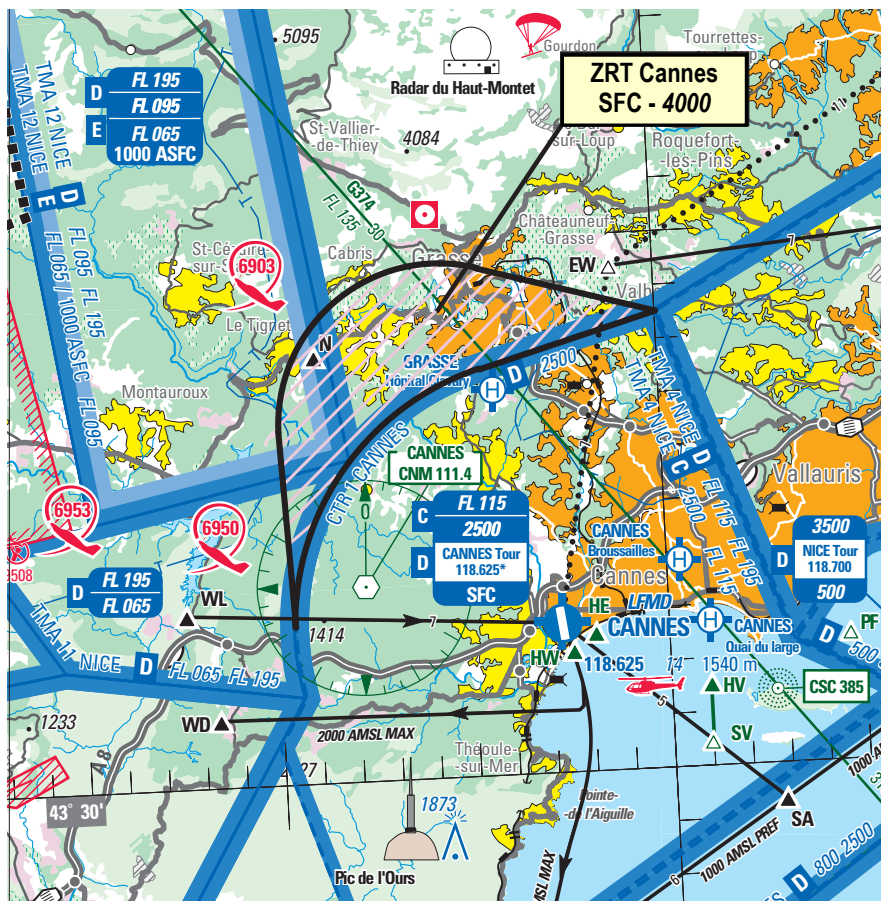


Objet : Création d'une zone réglementée temporaire (ZRT) pour l'expérimentation d'une procédure RNP AR 17 à Cannes Mandelieu LFMD
En vigueur : Du 01 au 31 octobre 2020

Lieu : FIR : Marseille LFMM – AD : Nice Côte d'Azur LFMN, Cannes Mandelieu LFMD



Extrait carte SIA « Nice Côte d'Azur » au 1 / 250 000 édition 2020

ACTIVITÉ
Gestion des vols CAG par Nice Côte d'Azur

DATES ET HEURES D'ACTIVITÉ
Activable de jour, pendant les horaires d'ouverture des services ATS de Cannes

INFORMATION DES USAGERS
Activité réelle connue de : NICE INFO : 120.850 MHz, 122.925 MHz NICE TWR : 122.375 MHz, 123.150 MHz CANNES TWR : 118.625 MHz LERINS TWR : 124.030 MHz

GESTIONNAIRE
NICE APP

STATUT
Zone réglementée temporaire (ZRT) qui se substitue aux portions d'espaces aériens avec lesquels elle interfère.

SERVICES RENDUS
Contrôle, information de vol, alerte

CONDITIONS DE PENETRATION
CAG IFR : Suivre les instructions de NICE APP. CAG VFR et CAM : Pénétration après autorisation de NICE INFO 120.85

LIMITES LATÉRALES ET VERTICALES

43°32'58.00" N, 006°50'23.00" E
43°36'37.00" N, 006°50'10.00" E
arc horaire de 3.00nm de rayon centré sur 43°36'37.00" N, 006°54'18.00" E
43°39'29.00" N, 006°55'27.00" E
43°38'32.00" N, 007°00'00.00" E
43°37'36.00" N, 006°55'24.00" E
arc anti-horaire de 5.00nm de rayon centré sur 43°32'48.00" N, 006°57'14.00" E
43°32'58.00" N, 006°50'23.00" E
SFC / 4000 ft AMSL

ORGANISME A CONTACTER

SNA Sud-Est, tél : 04 93 17 21 58 ou 04 93 17 21 01