

Objet : Restrictions d'utilisation AD Caen-Carpiquet LFRK cause travaux de réfection et extension de l'aire de trafic revêtue, déplacement des seuils de la piste non revêtue 13/31, fermeture définitive des taxiways C1-G2-G3, fermeture des pistes 05/23 (revêtue et non revêtue)

En vigueur : Du 27 juillet au 04 novembre 2020

Description :

L'aéroport de Caen-Carpiquet réalise des travaux de réfection et de conformité de ses installations. Ces opérations nécessitent la fermeture d'une partie de ses aires (aire de trafic revêtue et espaces non revêtus). Ces enchainements de fermetures seront successifs, découpés en plusieurs périodes de travaux.

Le présent SUP AIP décrit l'évolution de ces travaux :

- Réfection de toute l'aire de trafic revêtue et de son extension avec la création de 4 postes supplémentaires de Code B.
- Déplacement des seuils de la piste non revêtue 13/31
- Fermeture définitive des taxiways C1-G2-G3.
- Fermeture des 2 pistes 05/23 revêtue et non revêtue.

Les travaux se dérouleront en 4 phases de travaux, dénommées PHASE 1 à PHASE 4, puis une phase « configuration finale » (PHASE 5), phases activées par NOTAM et selon les plans détaillés en annexes.

La PHASE 1, prévue du 02 au 24 juillet, est décrite par NOTAMs.

A l'issue de la phase 1, la piste 13/31 non revêtue est modifiée comme suit :

- THR 13 et 31 déplacés vers l'Est
- ALT nouveau THR 13 : 224 ft ; ALT nouveau THR 31 : 234 ft
- 2 nouveaux TWY (accès aux THR 13 et 31)
- Longueur piste : 800 m
- Nouveaux points d'attente (H1, H2, H3)

De plus, les TWY G1 et G4 sont tous deux renommés TWY H ;

Ces modifications apparaissent sur les schémas des phases 2 à 5.

Annexe 2 : PHASE 2 - Dates prévisionnelles: du 27 Juillet au 28 Août 2020.

Annexe 3 : PHASE 3 - Dates prévisionnelles: du 31 Août au 11 Septembre 2020.

Annexe 4 : PHASE 4 - Dates prévisionnelles: du 14 Septembre au 23 Octobre 2020.

Annexe 5 : PHASE 5: PHASE CONFIGURATION FINALE : à l'issue des travaux. Cette information sera reprise dans l'AIP.

Phases de transition :

La mise en place et le retrait de ce chantier nécessitent un important travail de démarquage / remarquage de la signalisation au sol. Ces travaux se dérouleront en fonction des conditions météorologiques.

Dispositions générales :

Les travaux seront réalisés du lundi au vendredi ; de jour et/ou de nuit.

Un balisage diurne et nocturne des zones neutralisées est mis en place selon les dispositions réglementaires définies dans les études de sécurité relatives aux travaux.

Contraintes d'exploitation :

La ligne de sécurité aire de trafic / aire de manœuvre est déplacée pendant la durée totale des travaux (sur le Taxiway A1, travers Taxiway G1).

Suppression du point d'attente intermédiaire pendant toute la durée des travaux.

Tous les aéronefs à l'arrivée sont placés par un placeur (follow-me).

PPR obligatoire hors vols réguliers et usagers basés.

Des mesures de régulation de trafic pourront être mises en place et des attentes seront à prévoir à l'arrivée et au départ.

PAGE INTENTIONNELLEMENT BLANCHE

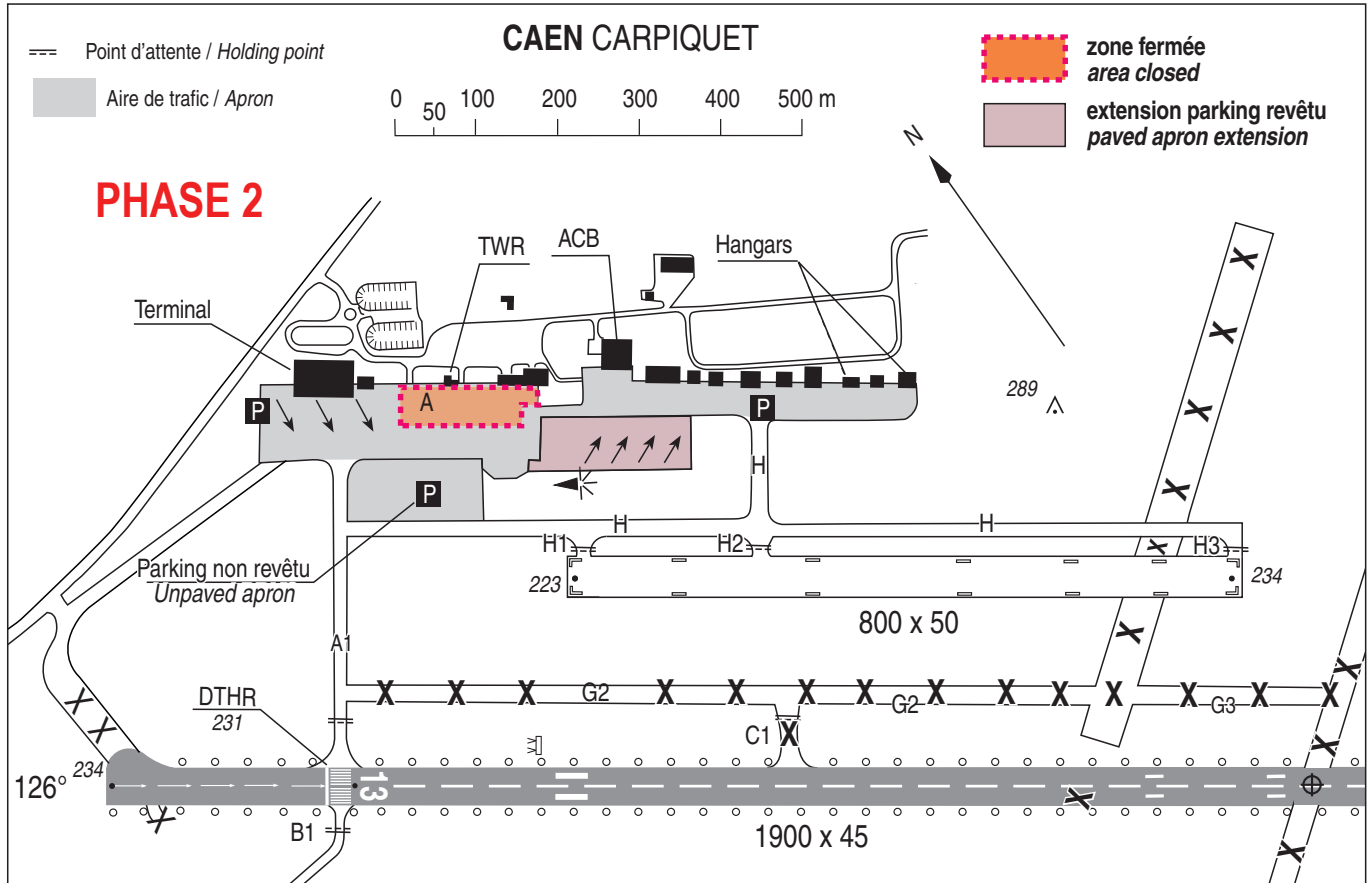
ANNEXE 2 / APPENDIX 2 - PHASE 2

Dates prévisionnelles: du 27 Juillet au 28 Août 2020 / Provisional dates : 27 JUL to 28 AUG 2020

Infrastructures rendues indisponibles / Unavailable infrastructures :

Fermeture d'une partie de l'aire de trafic revêtue : zone en orange sur le plan ci-dessous. / Closure of part of the paved apron : area in orange below

Uniquement 3 postes de stationnement Code C sur l'aire de trafic principale et ouverture de la partie extension avec 4 postes de stationnement Code B / Only 3 code C parking stands on the main apron and entry into service of the apron extension : 4 code B parking stands



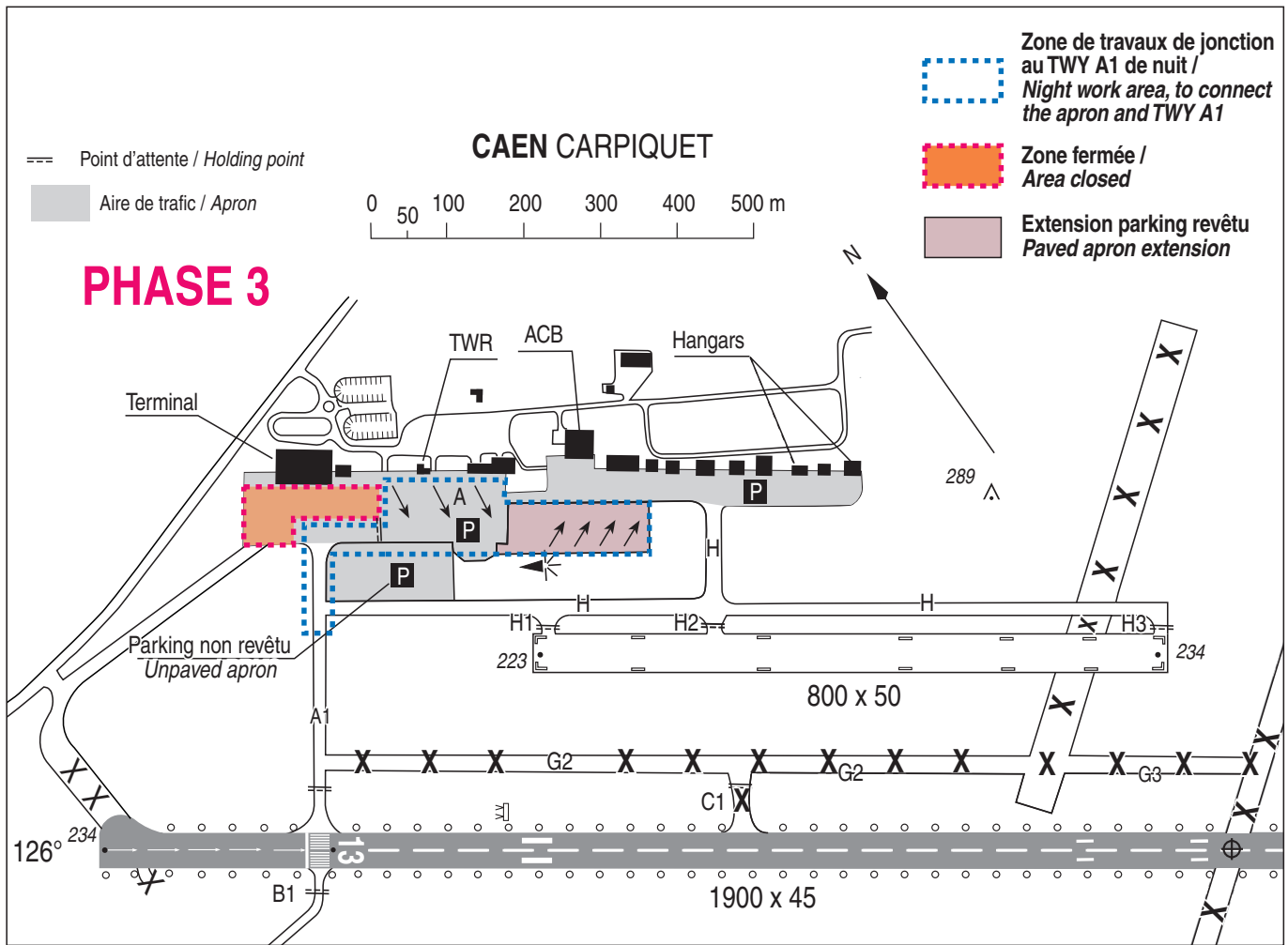
Extrait modifié carte AIP France AD2 LFRK ADC 01 en vigueur le 30 JAN 2020

ANNEXE 3 / APPENDIX 3 - PHASE 3

Dates prévisionnelles: du 31 Août au 11 Septembre 2020 / Provisional dates : from 31 AUG to 11 SEP 2020

Infrastructures rendues indisponibles / Unavailable infrastructures :

- Fermeture d'une partie de l'aire de trafic revêtue : zone délimitée en orange sur le plan ci-dessous. Uniquement 3 postes de stationnement Code C sur l'aire de trafic principale et sur la partie extension, 4 postes de stationnement Code B /
Closure of a portion of the paved apron : area in orange on the chart below. Only 3 code C parking stands on the main apron and 4 code B parking stands on the apron extension.
- **VIGILANCE** : Les travaux de la jonction du Taxiway A1 se feront de nuit (zone en pointillés bleus ci-dessous) : fermeture complète de la plateforme pendant ces 3 ou 4 nuits, le STAP/PCL sera désactivé. /
WARNING : Works to connect the apron to TWY A1 will be carried out at night ; the airfield will be closed during these 3 or 4 nights, the parameters automatic transmission system and PCL will be deactivated.



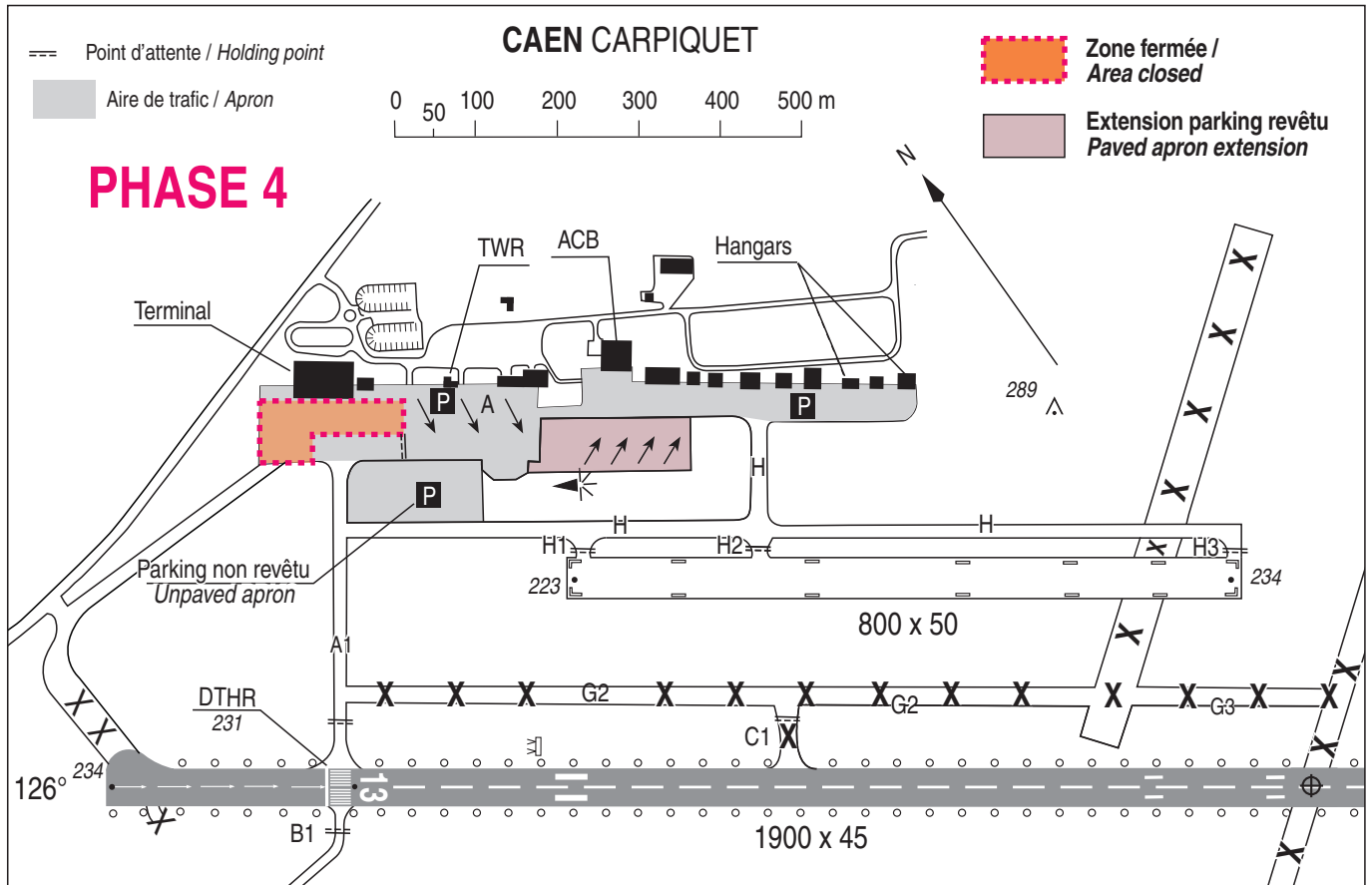
Extrait modifié carte AIP France AD2 LFRK ADC 01 en vigueur le 30 JAN 2020

ANNEXE 4 - PHASE 4

Dates prévisionnelles : du 14 Septembre au 23 Octobre 2020 / Provisional dates : from 14 SEP to 23 OCT 2020

Infrastructures rendues indisponibles / Unavailable infrastructures :

Fermeture d'une partie de l'aire de trafic revêtue : zone délimitée en orange sur le plan ci-dessous. Uniquement 3 postes de stationnement Code C sur l'aire de trafic principale et sur la partie extension 4 postes de stationnement Code B /
 Closure of a portion of the paved apron : area in orange on the chart below. Only 3 code C parking stands on the main apron and 4 code B parking stands on the apron extension.



Extrait modifié carte AIP France AD2 LFRK ADC 01 en vigueur le 30 JAN 2020

ANNEXE 5 - PHASE 5

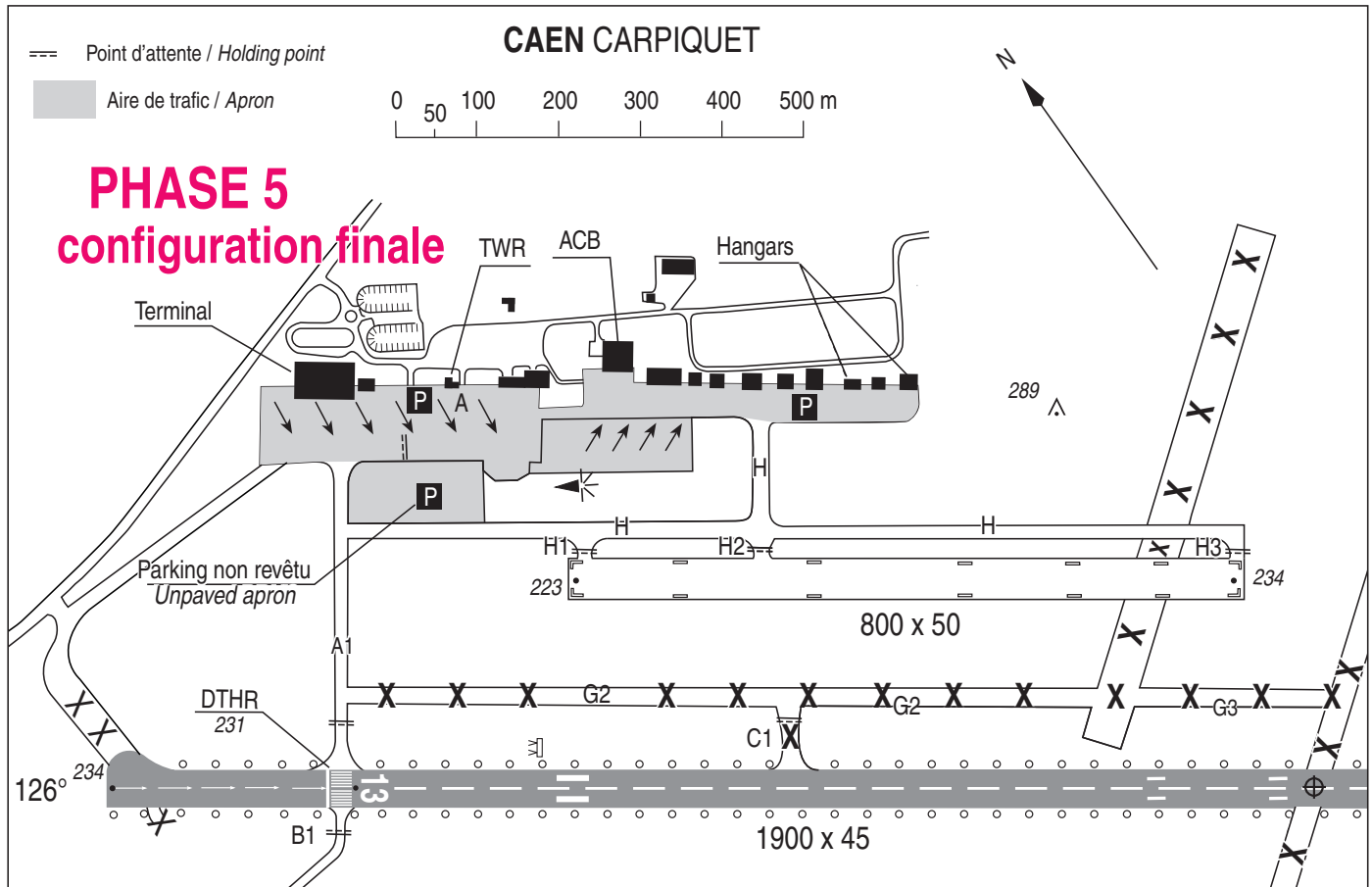
PHASE CONFIGURATION FINALE

Dates prévisionnelles: A partir du 24 Octobre 2020 au 04 novembre 2020 / Provisional dates : from 24 OCT 2020 to 04 NOV 2020

This information reprise dans l'AIP au cycle 12/20 en vigueur le 05 novembre 2020. / This information will be included in AIP France on AIRAC AMDT 12/20 WEF 05 NOV 2020.

A l'issue des travaux, nouveau plan de marquage de l'aire de trafic principale avec 6 postes de catégorie code C et son extension avec 4 postes de catégorie B. / At the end of these works, 6 code C stands will be available on the main apron, and 4 code B stands on the apron extension.

Nouveau plan de parking : ligne 1 à ligne 10 / Stands 1 to 10



Extrait modifié carte AIP France AD2 LFRK ADC 01 en vigueur le 30 JAN 2020