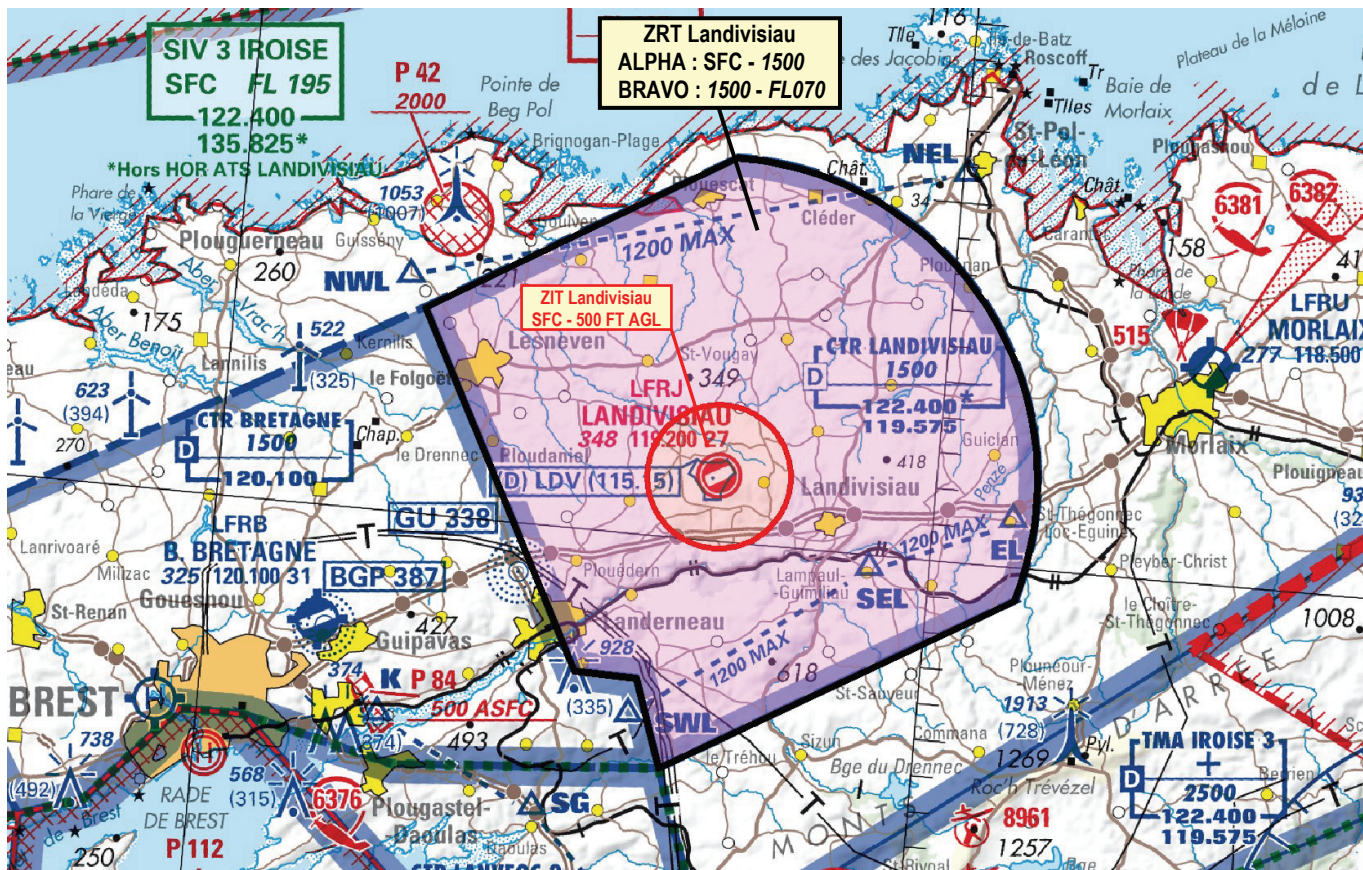


**Objet** : Création de 2 zones réglementées temporaires (ZRT) sur l'aérodrome de Landivisiau (LFRJ)  
**En vigueur** : Du 02 avril au 04 novembre 2020

**Lieu** : FIR : Brest LFRR - AD : Landivisiau LFRJ, Brest Bretagne LFRB, Morlaix Ploujean LFRU



Extrait carte IGN au 1/ 500 000 édition 2020

#### ACTIVITÉS

Activités spécifiques défense. Arrivées et Départs d'aéronefs en CAM sur le terrain de Landivisiau LFRJ. Vols d'aéronefs télé pilotés non habités au profit des Armées.

#### DATES ET HEURES D'ACTIVITÉ

**ZRT ALPHA** : Activable H24

**ZRT BRAVO** :

- ◆ Du lundi au vendredi sauf JF : Activable H24.
- ◆ WE et JF : Activable par NOTAM avec un préavis de 48H.

#### INFORMATION DES USAGERS

**Activité réelle connue de :**

Landi APP / INFO : 122.400 MHz / 357.250 MHz  
Iroise APP : 119.575 MHz  
Iroise INFO : 135.825 MHz

#### ORGANISME GESTIONNAIRE

Contrôle local d'aérodrome de la BAN (Base d'Aéronautique Navale) Landivisiau

**STATUT**

**ZRT ALPHA** : lorsqu'elle est active, coexiste avec la ZIT Landivisiau (Réf : Sup AIP "Création de zones interdites temporaires (ZIT) en FIR Brest LFRR" disponible sur le site du SIA : [www.sia.aviation-civile.gouv.fr](http://www.sia.aviation-civile.gouv.fr)) et se substitue aux portions des espaces aériens avec lesquels elle interfère.

**ZRT BRAVO** : lorsqu'elle est active, coexiste avec les portions des espaces aériens avec lesquels elle interfère.

**CONDITIONS DE PÉNÉTRATION**

**ZRT ALPHA** : CAG/CAM : pénétration sur autorisation de Landi APP.

**ZRT BRAVO** : CAG/CAM : contournement obligatoire pendant l'activité sauf aéronefs suivants, après accord de Landi APP :

- ◆ ACFT assurant des missions d'assistance, de sauvetage ou de sécurité publique ;
- ◆ ACFT participant aux activités spécifiques ;
- ◆ ACFT IFR à destination des aérodromes de Brest Bretagne (LFRB) et de Morlaix Ploujean (LFRU).

**SERVICES RENDUS**

**ZRT ALPHA** :

- ◆ CAM : Services du contrôle, d'information, d'alerte et d'assistance en vol.
- ◆ CAG : Services d'information et d'alerte.

**ZRT BRAVO** : Conformes aux services rendus en TMA 1 Iroise de classe D :

- ◆ CAM : Services du contrôle, d'information de vol, d'alerte et d'assistance en vol ;
- ◆ CAG : Services du contrôle, d'information de vol et d'alerte.

**LIMITES LATÉRALES ET VERTICALES**

Limites latérales :

identiques à celles de la CTR Landivisiau (Réf AIP France - LFRJ AD 2.17)

Limites verticales :

**ZRT ALPHA** : SFC / 1500 FT AMSL

**ZRT BRAVO** : 1500 FT AMSL / FL070

**DISPOSITIONS COMPLÉMENTAIRES**

Lorsque la ZRT ALPHA est active :

- ◆ Activités AEM n° 8309 et n° 8957 suspendues.
- ◆ Itinéraires de transit VFR « NWL-NEL » et « SWL-SEL-EL » inutilisables.

**ZRT BRAVO** :

- ◆ Activation possible uniquement lorsque Landi APP est gestionnaire de la TMA 1 Iroise.
- ◆ Activation limitée à 6 créneaux de 2 heures sur toute la durée du SUP AIP.

**ORGANISMES À CONTACTER**

**Avant l'activation** :

Officier de quart du contrôle local d'aérodrome - BAN Landivisiau  
Tél : 02.98.24.21.06

**Pendant l'activation** :

Chef de quart approche - BAN Landivisiau  
Tél : 02.98.24.24.09