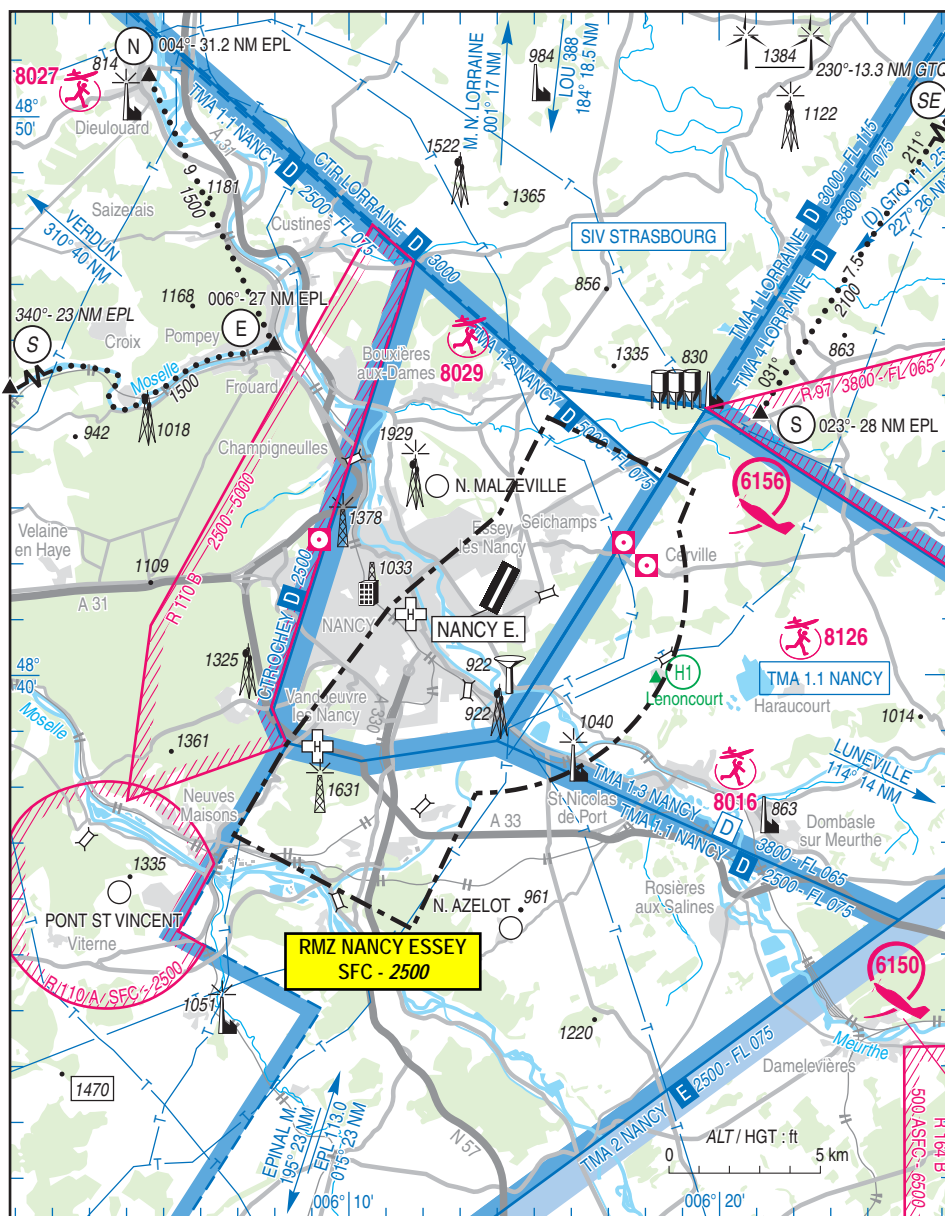


Objet : Création à titre expérimental d'une zone à utilisation radio obligatoire (RMZ) autour de l'aérodrome de Nancy-Essey (LFSN)

En vigueur : Du 12 décembre 2019 au 11 juin 2020

Lieu : FIR : Reims LFEE - AD : Nancy Essey LFSN



Extrait carte VAC AD 2 LFSN APP 01 en vigueur le 05 DEC 2019

<b>ACTIVITÉ</b>
Circulation et procédures d'aérodrome
<b>DATES ET HEURES D'ACTIVITÉ</b>
HOR AFIS
<b>INFORMATION DES USAGERS</b>
Nancy INFO : 119.600 MHz Ochey/Lorraine APP : 127.250 MHz Strasbourg INFO : 119.450 MHz
<b>GESTIONNAIRE</b>
AFIS NANCY ESSEY
<b>STATUT</b>
Zone à utilisation radio obligatoire (RMZ)
<b>CONDITIONS DE PENETRATION</b>
CAG/CAM : contact radio obligatoire avec Nancy INFO
<b>SERVICES RENDUS</b>
Information de vol et alerte
<b>LIMITES LATERALES ET VERTICALES</b>
Limites latérales : 48°44'36"N - 006°15'22"E 48°43'21"N - 006°19'19"E 48°42'36"N - 006°18'50"E Arc horaire de 3.65 Nm de rayon centré sur 48°41'32"N - 006°13'34"E (ARP LFSN) 48°37'54"N - 006°13'27"E 48°35'25"N - 006°11'42"E 48°37'06"N - 006°06'54"E 48°38'45"N - 006°08'20"E 48°41'14"N - 006°11'08"E 48°42'53"N - 006°14'04"E
Limites verticales : SFC / 2500ft AMSL

**INFORMATIONS COMPLEMENTAIRES**

L'attention des usagers est attirée sur le fait que le service AFIS peut être rendu en dehors des horaires publiés.