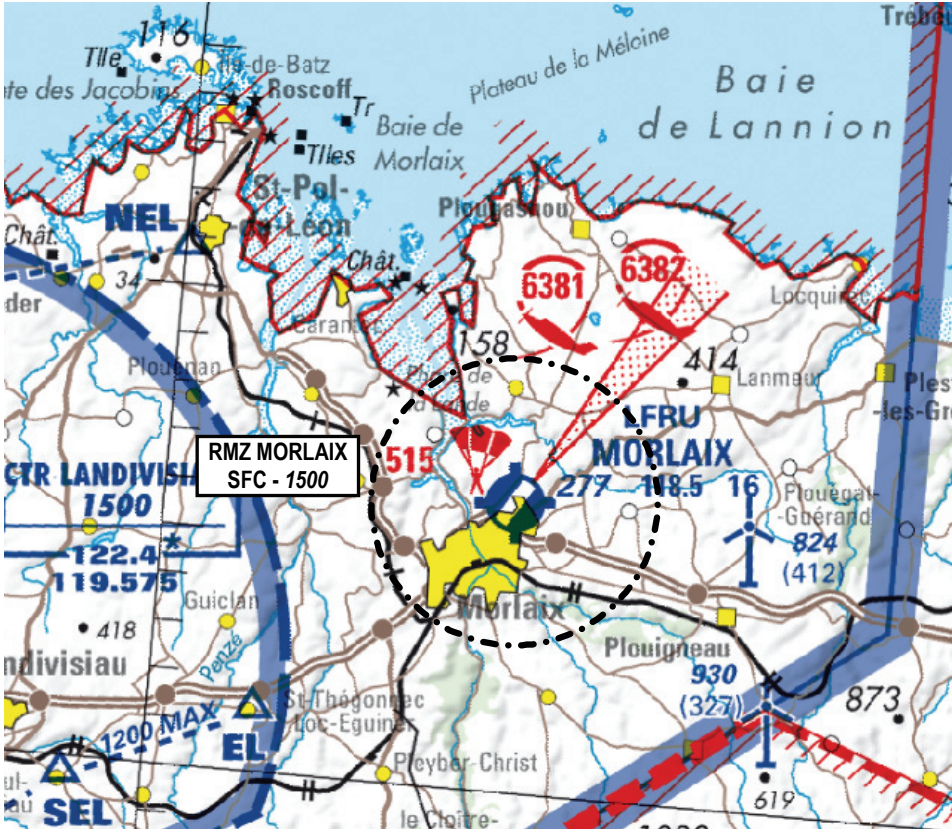


Objet : Création d'une RMZ (zone à utilisation obligatoire de radio) sur AD Morlaix Ploujean LFRU
En vigueur : Du 07 novembre 2019 au 25 mars 2020

Lieu : FIR : Brest LFRR - AD : Morlaix Ploujean LFRU

Dans le cadre d'une expérimentation, création d'une RMZ pour protéger la circulation et les procédures d'aérodrome de Morlaix Ploujean pendant les horaires AFIS jusqu'au 25 mars 2020.



ACTIVITÉ
Circulation et procédures d'aérodrome
DATES ET HEURES D'ACTIVITÉ
Active pendant les horaires AFIS (cf VAC AD 2 LFRU) L'attention des pilotes est attirée sur le fait que le service AFIS peut être rendu sans préavis en dehors des horaires publiés.
INFORMATION DES USAGERS
Activité connue de : MORLAIX INFO : 118.500 MHz LANDI APP / INFO : 122.400 MHz IROISE APP : 119.575 MHz IROISE INFO : 135.825 MHz
ORGANISME GESTIONNAIRE
Morlaix INFO
CONDITIONS DE PENETRATION
CAG/CAM : contact radio obligatoire avec Morlaix INFO : 118.500 MHz

STATUT ET SERVICES RENDUS

Lorsque la RMZ est active, les services rendus sont ceux de la classe G (information de vol et alerte) et sont rendus par Morlaix INFO.

LIMITES LATÉRALES ET VERTICALES

Cercle de 3NM de rayon centré sur
48°36'03"N-003°49'00"W (ARP LFRU)

SFC / 1500 FT AMSL