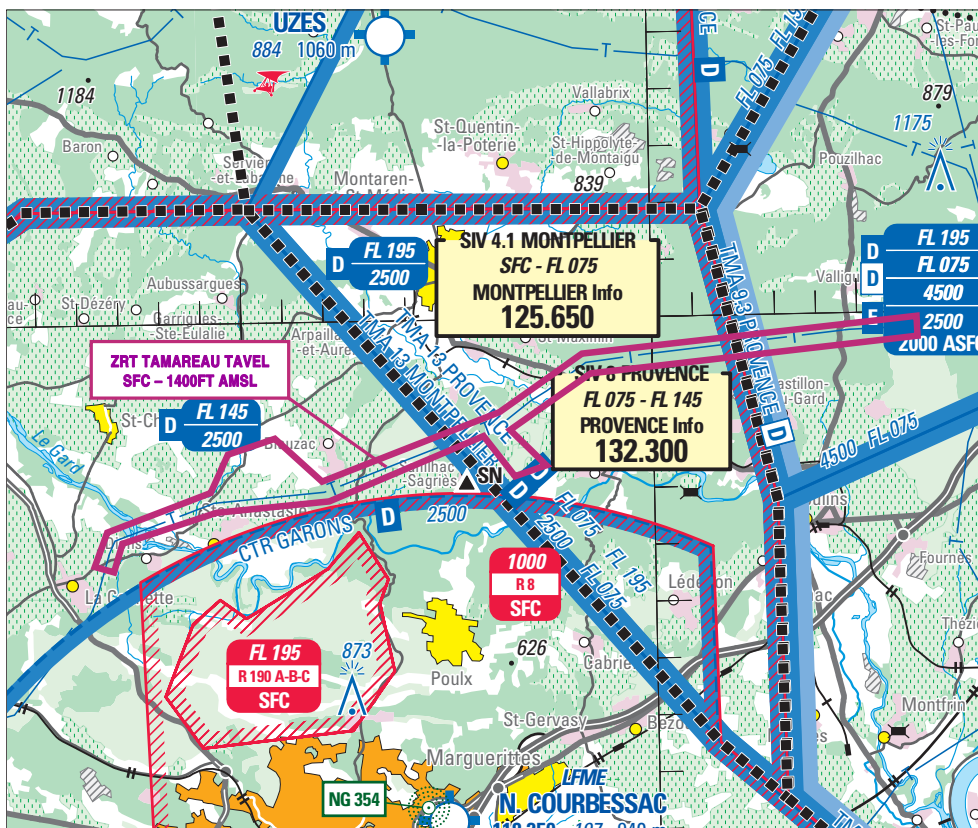


Objet : Création d'une zone réglementée temporaire (ZRT) de Tamareau à Tavel (FIR : Marseille LFMM)

En vigueur : Du 4 au 8 novembre 2019



Extrait carte au 1 : 250 000 « Marseille Delta du Rhône » édition 1 - 2019

ACTIVITÉ
Vols d'aéronefs circulant sans personne à bord hors vue - surveillance/maintenance réseau électrique

DATES ET HEURES D'ACTIVITÉ
ZRT activable du 04 au 08 novembre 2019 de 08H00 à 16H00 UTC

INFORMATION DES USAGERS
Activité réelle connue de :
MONTPELLIER INFO : 125.650 MHz PROVENCE INFO : 132.3 MHz

GESTIONNAIRE
MARSEILLE INFO pour la partie incluse dans le SIV 4 PROVENCE MONTPELLIER INFO pour les parties incluses dans les SIV 4 et SIV 4.1 MONTPELLIER

STATUT
ZRT qui lorsqu'elle est active se substitue aux portions d'espaces avec lesquels elle interfère.

CONDITIONS DE PENETRATION CAM et CAG

Contournement obligatoire pendant l'activité sauf pour les aéronefs participant, et ceux assurant des missions d'assistance et de sauvetage ou de sécurité publique, lorsque leurs missions ne permettent pas le contournement de la ZRT et après contact avec le télépilote.

SERVICES RENDUS

Information et alerte pour les aéronefs autorisés à pénétrer dans la ZRT

LIMITES LATERALES ET VERTICALES

43°59'35.00" N, 04°36'31.00" E - 43°59'56.00" N, 04°36'30.00" E -
43°59'23.00" N, 04°28'20.00" E - 43°58'23.00" N, 04°26'18.00" E -
43°57'13.00" N, 04°21'57.00" E - 43°57'59.00" N, 04°20'49.00" E -
43°57'43.00" N, 04°19'40.00" E - 43°57'03.00" N, 04°19'14.00" E -
43°56'23.00" N, 04°16'42.00" E - 43°55'47.00" N, 04°16'23.00" E -
43°55'41.00" N, 04°16'51.00" E - 43°56'11.00" N, 04°17'04.00" E -
43°56'42.00" N, 04°19'22.00" E - 43°56'52.00" N, 04°22'07.00" E -
43°57'58.00" N, 04°25'54.00" E - 43°57'15.00" N, 04°26'39.00" E -
43°57'26.00" N, 04°27'25.00" E - 43°58'04.00" N, 04°26'33.00" E -
43°59'02.00" N, 04°28'32.00" E - 43°59'35.00" N, 04°36'31.00" E.

SFC - 1400FT AMSL

ORGANISME A CONTACTER

TELEPILOTE, tél : 06 71 01 78 88