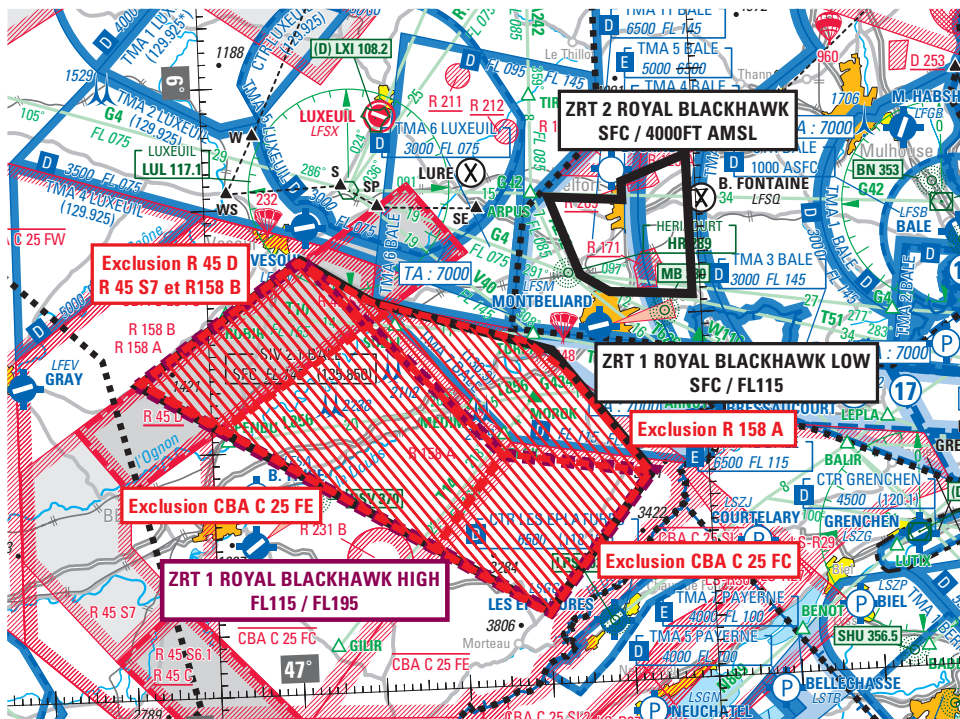


Objet : Création de 3 zones réglementées temporaires (ZRT) pour l'exercice ROYAL BLACKHAWK 2019 (FIR : Reims LFEE)  
En vigueur : Du 8 au 17 octobre 2019



**ACTIVITÉ**

Exercice régional mettant en œuvre un grand nombre d'aéronefs de combat français et étrangers avec simulations de passes de tir au profit de la préparation à l'engagement opérationnel des participants dans la région de Besançon.

**DATES ET HEURES D'ACTIVITÉ**

ZRT 1 ROYAL BLACKHAWK LOW et HIGH, ZRT 2 ROYAL BLACKHAWK

Activables :

08,10 : 0600-2200  
09 : 0600-1200  
11 : 0600-1000  
14 : 1900-2200  
15 : 0000-2200  
16 : 0000-1000  
17 : 1000-1800

**INFORMATION DES USAGERS**

Activité réelle connue de :  
RAMBERT (ou CDC de remplacement) : 119.700 MHz / 143.550 MHz / 317.500 MHz  
LUXEUIL APP : 129.925 MHz  
BALE INFO : 130.900 MHz / 135.850 MHz  
REIMS CTL (secteur S-E) : 124.950 MHz

**STATUT**

Les ZRT, lorsqu'elles sont actives, se substituent aux parties des espaces aériens avec lesquelles elles interfèrent.

**CONDITIONS DE PENETRATION**

CAG/CAM : contournement obligatoire pendant activités sauf pour :

- les aéronefs participant à l'exercice,
- les aéronefs autorisés après coordination auprès du gestionnaire (CDC de Lyon Mont Verdun),
- les aéronefs à destination des aérodromes de Besançon la Vèze (LFQM) et de Montbéliard (LFSM) après coordination auprès du gestionnaire (CDC de Lyon Mont Verdun),
- les aéronefs assurant des missions d'assistance, de sauvetage ou de sécurité publique, lorsque le contournement n'est pas compatible avec ces missions après notification auprès du directeur de l'exercice.

**SERVICES RENDUS**

CAM : sont rendus aux aéronefs autorisés à pénétrer,

- au-dessus du plancher de contrôle, l'ensemble des services de la CAM,
- en dessous du plancher de contrôle, information de vol et alerte.

CAG : Seuls les services d'information de vol et d'alerte sont rendus par l'organisme gestionnaire aux aéronefs autorisés à pénétrer.

**LIMITES LATERALES ET VERTICALES**

**ZRT 1 ROYAL BLACKHAWK LOW**

**Limites latérales**

47°25'51.94" N, 005°51'13.44" E  
 47°06'00.00" N, 006°40'00.00" E  
 47°17'06.94" N, 006°53'06.44" E  
 47°27'26.10" N, 006°41'36.10" E  
 47°32'02.71" N, 006°19'57.96" E  
 47°35'39.28" N, 006°11'36.27" E  
 47°25'51.94" N, 005°51'13.44" E

à l'exclusion des parties interférentes des zones  
 LF-R 45 D, LF-R 45 S7 et LF-R 158 A et B  
 lorsqu'elles sont actives

**Limites verticales**  
 SFC / FL115

**ZRT 1 ROYAL BLACKHAWK HIGH**

**Limites latérales**

47°25'51.94" N, 005°51'13.44" E  
 47°06'00.00" N, 006°40'00.00" E  
 47°17'06.94" N, 006°53'06.44" E  
 47°19'00.56" N, 006°35'15.67" E  
 47°35'39.28" N, 006°11'36.27" E  
 47°25'51.94" N, 005°51'13.44" E

à l'exclusion des parties interférentes  
 des zones EU - CBA 25 FC et FE  
 lorsqu'elles sont actives

**Limites verticales**  
 FL115 / FL195

**ZRT 2 ROYAL BLACKHAWK**

**Limites latérales**

47°43'00.00"N, 006°59'00.00"E  
 47°31'30.00"N, 006°59'00.00"E  
 47°32'00.00"N, 006°49'00.00"E  
 47°33'30.00"N, 006°45'30.00"E  
 47°40'00.00"N, 006°42'00.00"E  
 47°39'30.00"N, 006°51'00.00"E  
 47°41'00.00"N, 006°51'00.00"E  
 47°43'00.00"N, 006°59'00.00"E

**Limites verticales**  
 SFC / 4000FT AMSL

**DISPOSITIONS COMPLEMENTAIRES**

Activation possible après coordination et accord du gestionnaire à J-1, 1200 des zones suivantes

- LF-R 45 D Doubs et S7 Jura
- LF-R 158 A et B Mirage 2000 NE
- EU-CBA C 25

L'utilisation des routes ATS G343, L856, T14 et le tronçon de la route ATS T10 entre ROBIR et SOBLI sera soumise à coordination avec l'organisme gestionnaire lors de l'activation de la ZRT 1 ROYAL BLACKHAWK

**ORGANISME A CONTACTER**

**Avant l'exercice**

COMALAT/Section Espace  
 e-mail : [comalat.section-espace.lst@intradef.gouv.fr](mailto:comalat.section-espace.lst@intradef.gouv.fr)  
 Téléphone : 01 41 28 82 13

1<sup>er</sup> Régiment d'Artillerie / C3D  
 Téléphone : 03 84 57 53 69  
 PNIA : 821 902 5369

**Pendant l'exercice**

Directeur de l'exercice / Cellule 3D 1<sup>er</sup> RA  
 Téléphone : 03 84 57 53 69

Centre de Détection et de Contrôle militaire (CDC) Lyon Mont Verdun  
 Téléphone : 04 26 72 83 99 (chef contrôleur)

En cas de plan de remplacement :  
 Centre de détection et de contrôle militaire (CDC) de Mont de Marsan  
 Téléphone : 05 58 06 84 51 (chef contrôleur)