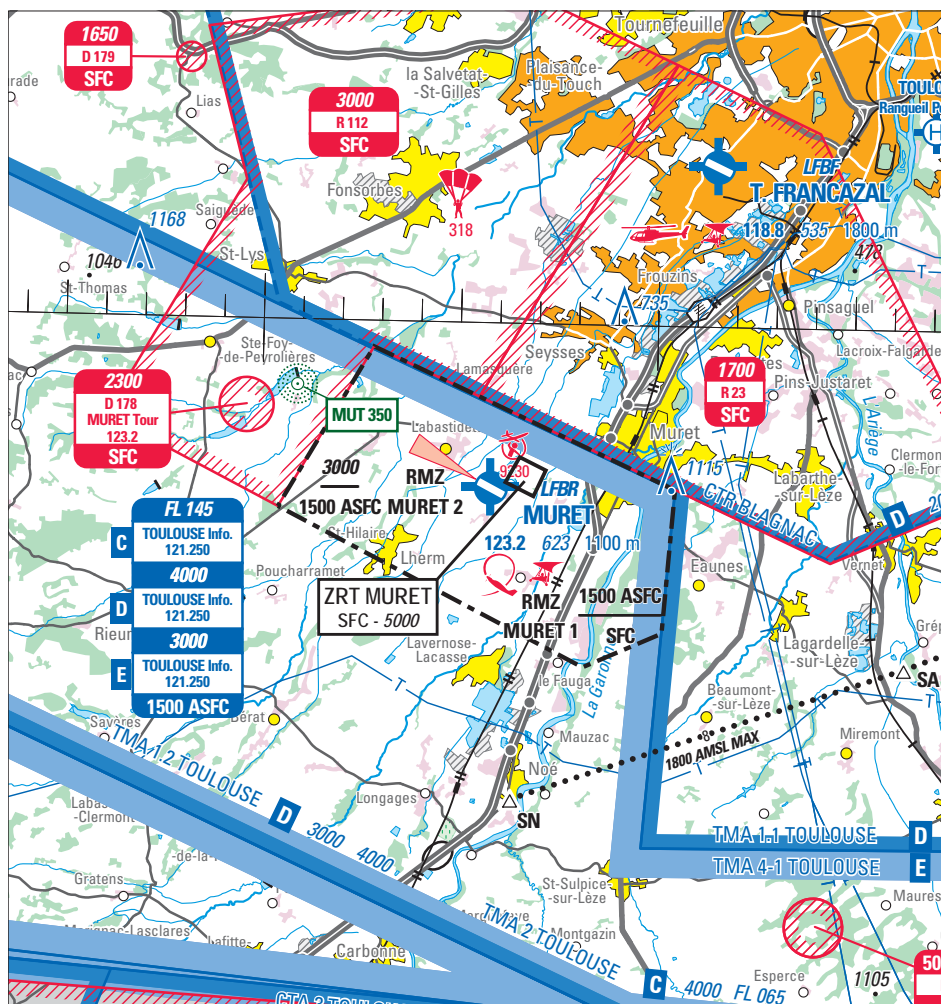


**Objet** : Création d'une zone réglementée temporaire (ZRT), et restrictions AD Toulouse Blagnac LFBO, Muret Lherm LFBR, Toulouse Francazal LFBF, cause Open de France de Voltige à Muret  
**En vigueur** : Du mardi 17 septembre 2019 au vendredi 20 septembre 2019

**Lieu** : FIR : Bordeaux LFBB - AD : Toulouse Blagnac LFBO, Muret Lherm LFBR, Toulouse Francazal LFBF



Extrait carte SIA « Toulouse région Occitanie » édition 1 - 2019

<b>ACTIVITÉ</b>
Open de France de voltige
<b>DATES ET HEURES D'ACTIVITÉ</b>
17 au 20 SEP : 0700-1700
<b>INFORMATION DES USAGERS</b>
Muret TWR : 123.200 MHz Toulouse INFO : 121.250 MHz
<b>ORGANISME GESTIONNAIRE</b>
Muret TWR
<b>STATUT</b>
Zone réglementée temporaire (ZRT) qui se substitue aux portions d'espaces aériens avec lesquelles elle interfère
<b>SERVICES RENDUS</b>
Information de vol et alerte.
<b>CONDITIONS DE PENETRATION</b>
CAG / CAM, contournement obligatoire sauf pour :
- les aéronefs participant à la compétition, - les aéronefs assurant des missions de secours, de sauvetage, de douane, de police ou de sécurité civile, lorsque le contournement n'est pas compatible avec l'exécution de ces missions sur notification auprès de l'organisme gestionnaire.

**LIMITES LATERALES ET VERTICALES**

Limites latérales

43°27'18.00" N, 001°17'13.00" E  
43°26'49.00" N, 001°16'55.00" E  
43°27'04.00" N, 001°16'12.00" E  
43°27'32.00" N, 001°16'33.00" E  
43°27'18.00" N, 001°17'13.00" E

Limites verticales

SFC / 5000 FT AMSL

DISPOSITIONS COMPLEMENTAIRES

Activités suspendues : AEM 9230 Muret et voltige 6702 Muret

Restrictions sur les procédures de LFBR, LFBO et LFBF (des informations complémentaires seront publiées par NOTAM) :

Muret Lherm LFBR

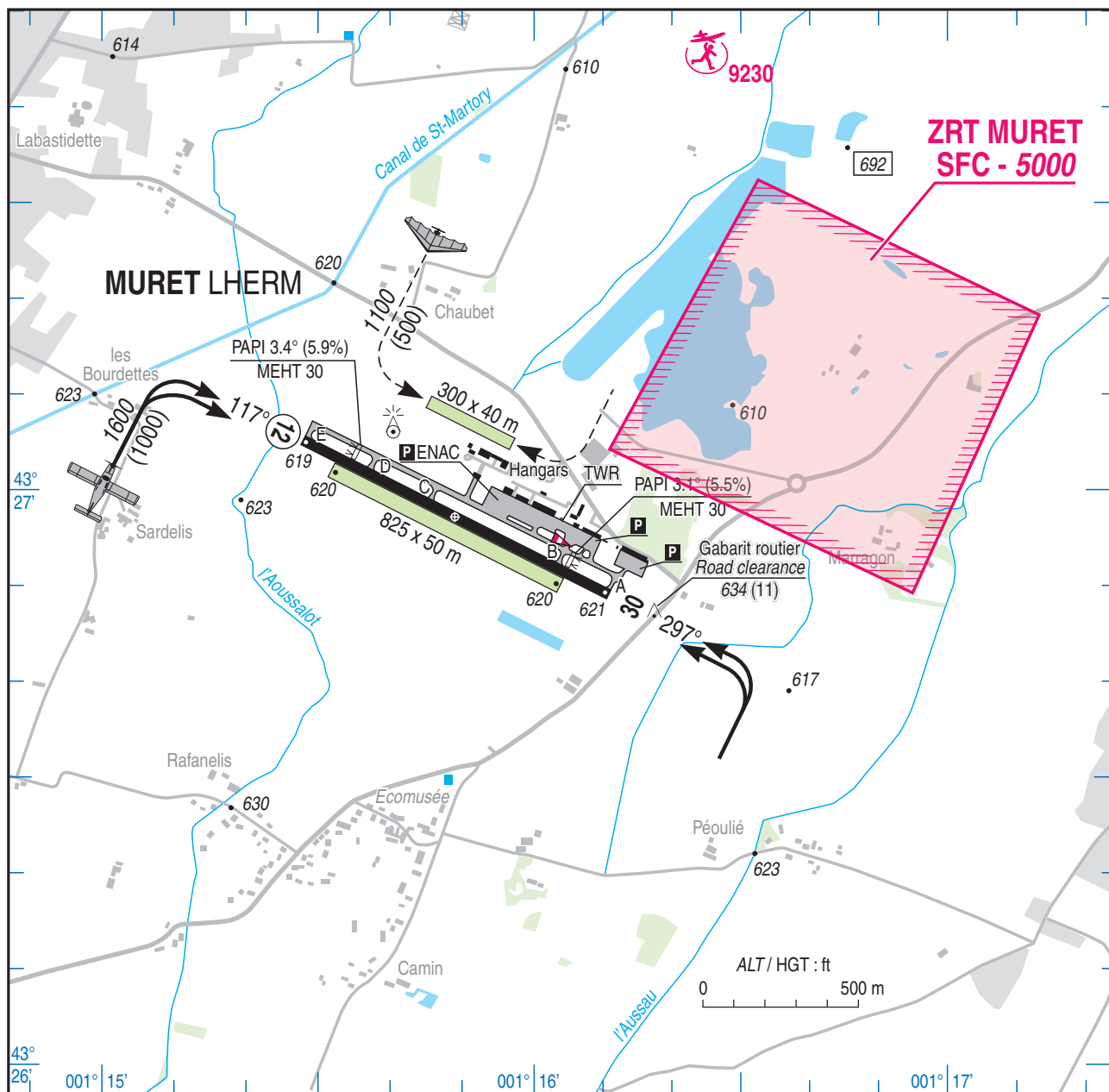
- Circuits et transits VFR dans la RMZ Muret au Nord des installations interdits
- Piste ULM fermée
- Procédures d'approches IFR suspendues à l'exception des approches à vue.

Toulouse Blagnac LFBO

- Procédures d'approche 32L et 32R via les IAF SULIT, OGRIL et AGENO suspendues et remplacées par du guidage radar
- Attente SULIT : plancher relevé au FL080

Toulouse Franczal LFBF

- Procédure IFR NDB Z 29 via le IAF SULIT suspendue et remplacée par du guidage radar.
- Attente SULIT : plancher relevé au FL080



Extrait modifié VAC « AD 2 LFBR ATT 01 » en vigueur le 31 MAR 2016